

# PROCONSOL

ПРОСОЛ

## Changement de l'écran LCD du Sony Ericsson W660i




# PROCONSOL

Le changement de l'écran LCD de votre Sony Ericsson w660i est relativement simple, surtout si vous suivez cette notice à la lettre.

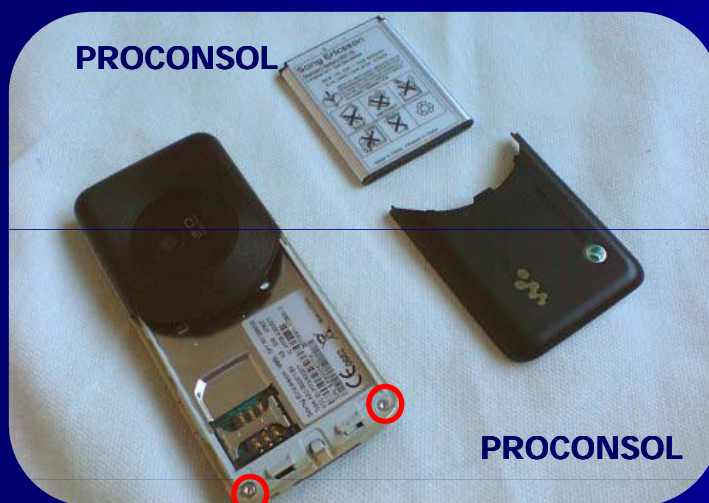
Il nécessite un tournevis torx N°6.

L'équipe technique **Proconsol** a créé cette notice de façon à vous guider au mieux lors de l'échange de votre écran.

Lorsque vous voyez ce symbole  , alors prenez le temps de regarder attentivement la photo, et soyez délicat lors du démontage, car ce sont les parties sensibles de votre mobile.

Nous vous conseillons tout de même de vous munir d'une feuille de papier sur laquelle vous indiquerez les numéros des chapitres, et poserez sur chaque numéro les vis enlevées afin de pouvoir remonter plus facilement votre téléphone.

- 1) Avant tout, vous allez éteindre votre mobile, retirer le cache batterie, la batterie, et la carte SIM. Ensuite retirez les deux premières vis.

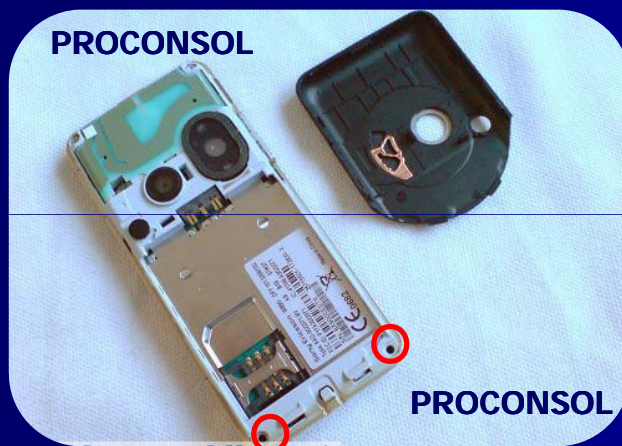


# PROCONSOL

2) Ecartez la partie arrière de votre mobile, comme sur la photo ci-dessous



3) Vous obtenez ce résultat. Maintenant retirez les deux vis que vous voyez dans la partie haute de votre mobile.



# PROCONSOL

4) Déclipsez ensuite la partie avant de votre mobile, en glissant un objet ne risquant pas d'abimer le plastique de votre mobile, et faite le tour de celui-ci afin de dégager complètement votre façade.



5) L'ensemble carte mère / écran et clipsé sur le châssis plastique, il vous faut donc les libérer de ces clips

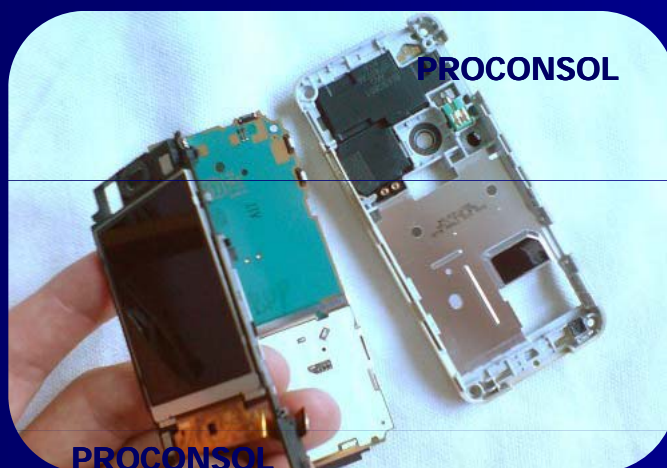


# PROCONSOL

6) Une fois libéré de tous les clips vous pouvez retirer cet ensemble.

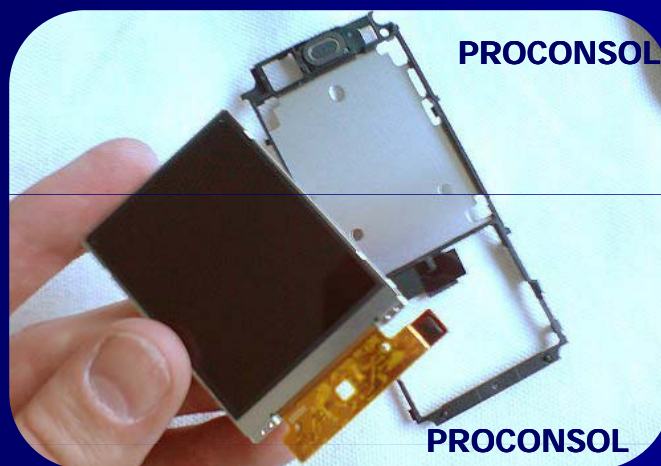


7) Vous pouvez alors séparer l'écran et son châssis de la carte mère, et débrancher le LCD.



# PROCONSOL

8) Maintenant vous pouvez remplacer votre LCD, il vous suffit de suivre cette notice dans le sens inverse pour remonter votre mobile..



Cette notice est protégée, son usage est donc limité au montage des pièces achetées dans notre boutique, toute autre utilisation fera l'objet de poursuite.

# PROCONSOL

Il vous suffit de suivre cette notice dans le sens inverse pour remonter votre mobile.



Cette notice est protégée, son usage est donc limité au montage des pièces achetées dans notre boutique, toute autre utilisation fera l'objet de poursuite.