

PROCONSOL

Changement de l'écran tactile ou LCD sur S500i



PROCONSOL

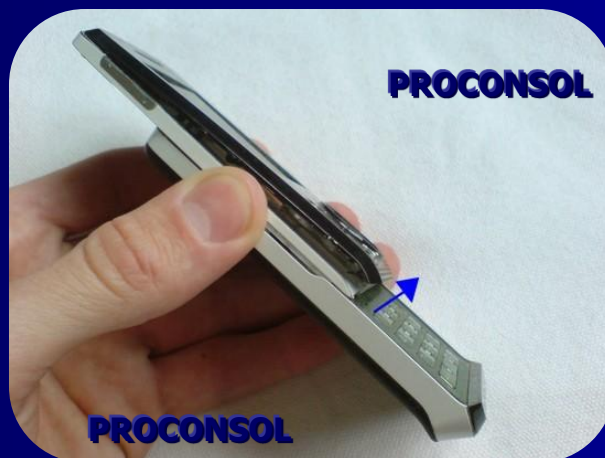
Le changement de l'écran LCD de votre Sony Ericsson S500i est relativement facile.

Il ne nécessite aucun outil particulier.

L'équipe technique **Proconsol** a créé cette notice de façon à vous guider au mieux lors de l'échange de votre écran.

Cette notice est illustrée de nombreuses photos montrant chacune des étapes de cette opération.

- 1) Déboitez la façade de votre mobile comme indiqué ci-dessous.



PROCONSOL

2) Vous obtenez alors ce résultat.

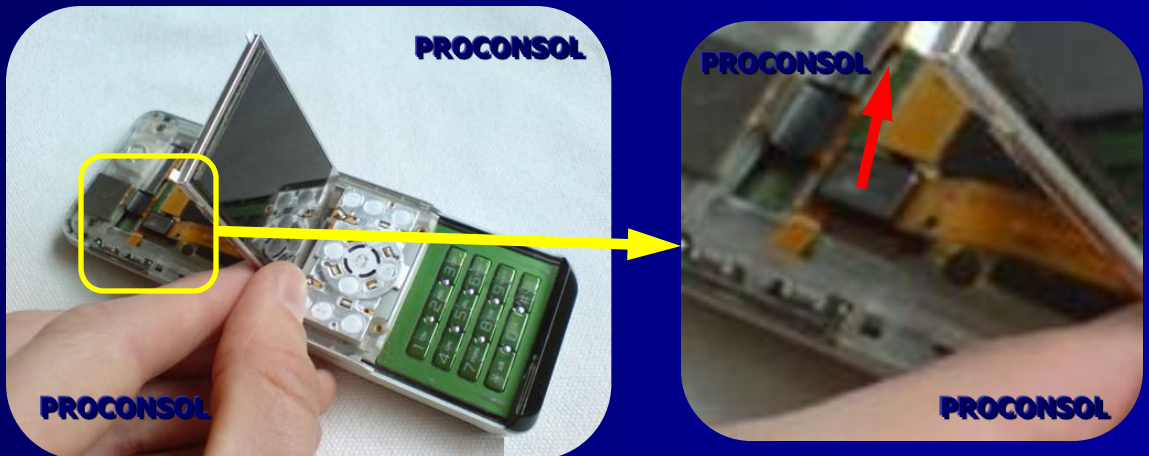


3) Munissez vous d'un tournevis plat, et soulevez votre LCD de manière à le libérer de son châssis.



PROCONSOL

4) Continuez à tenir l'écran d'une main, et utiliser votre autre main et un outil plastique afin de débrancher la nappe de connexion qu'il faut juste soulever.

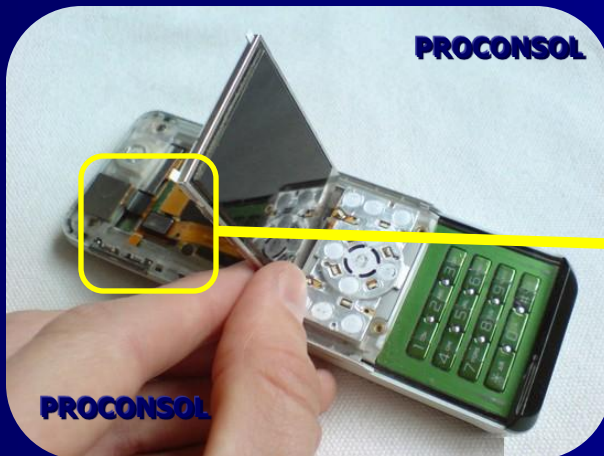


5) Votre écran est démonté. Il ne vous reste qu'à remettre le nouveau en place.



PROCONSOL

6) Présentez l'écran sur votre mobile, et positionnez le connecteur sur son logement, et appuyez légèrement dessus afin de l'emboîter.



7) Emboîtez l'écran dans son châssis, ensuite clipsez votre façade, en ayant pris soin de retirer le film de protection de l'écran si il est présent, et de nettoyer à l'aide d'un chiffon doux et propre l'intérieur de votre vitre.



PROCONSOL

C 'est terminé !!!

L'équipe Proconsol est heureuse d'avoir pu vous venir en aide.

Pensez à protéger vos écran grâce à nos films de protections.

Nous serons heureux de faire de nouvelles affaires avec vous et sommes à votre entière disposition pour tout renseignement.

N'hésitez pas à vous rendre régulièrement dans notre boutique eBay pour voir notre vitrine sans cesse renouvelée.



Cette notice est protégée, son usage est donc limité au montage des pièces achetées dans notre boutique, toute autre utilisation fera l'objet de poursuite.