

Info-games sarl

Info-games sarl

Changement de l'écran LCD du Sony Ericsson C902



Info-games sarl

Info-games sarl

Le changement de l'écran LCD de votre C902 est relativement simple, surtout si vous suivez cette notice à la lettre.

L'équipe technique info-games sarl a créé cette notice de façon à vous guider au mieux lors de l'échange de votre écran.

Lorsque vous voyez ce symbole , alors prenez le temps de regarder attentivement la photo, et soyez délicat lors du démontage, car ce sont les parties sensibles de votre mobile.

Nous vous conseillons tout de même de vous munir d'une feuille de papier sur laquelle vous indiquerez les numéros des chapitres, et poserez sur chaque numéro les vis enlevées afin de pouvoir remonter plus facilement votre téléphone.

- 1) Avant tout, vous allez éteindre votre mobile, retirer le cache batterie, la batterie, la carte mémoire et la carte SIM.



Info-games sarl

2) Faites glisser la partie supérieure du téléphone et décollez l'autocollant montré dans l'image ci-dessous des deux côtés du téléphone. Pour ce faire, vous devrez peut-être utiliser un outil tel qu'une fine pointe métallique.



3) Les autocollants doivent être retirés, comme ci-dessous. Maintenant, enlevez les deux vis que vous pouvez voir.



4) Retirez l'autocollant au bas du téléphone, indiqué par le tournevis dans l'image ci-dessous.



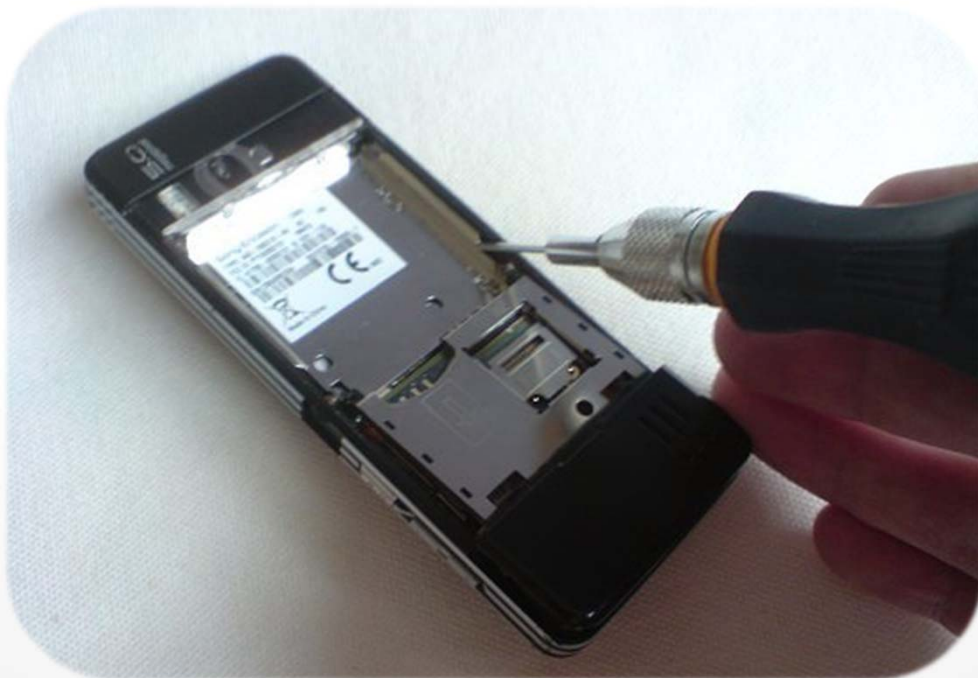
5) Avec l'autocollant retiré, vous aurez accès à deux autres vis. Retirez les.



6) Vous pouvez maintenant commencer à retirer le compartiment de la batterie en métal. Il suffit de le détacher par le bas d'abord, comme ci-dessous.



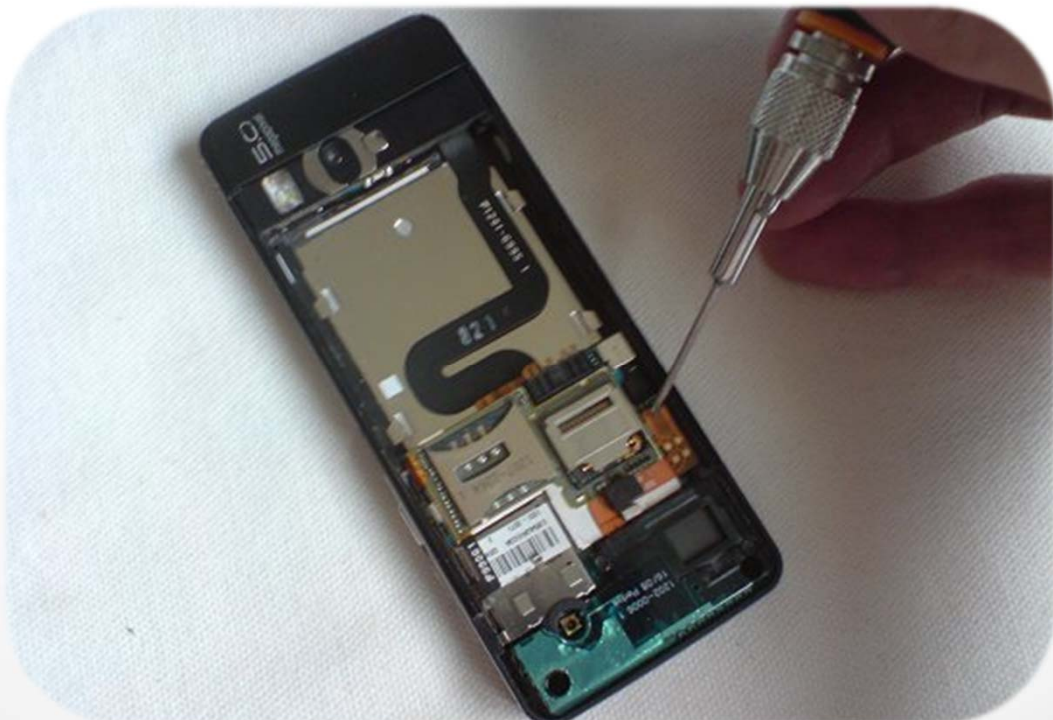
7) Insérez la pointe de votre tournevis derrière les clips en métal de chaque côté du téléphone pour les libérer.



8) Votre téléphone doit maintenant ressembler à cela.



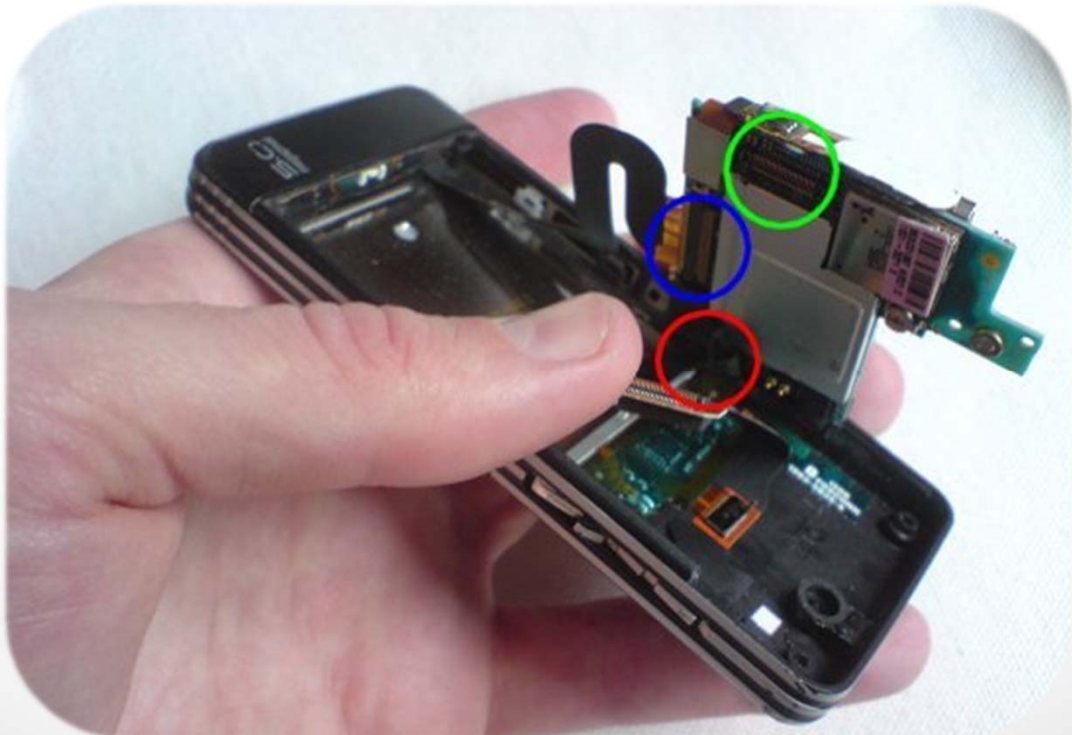
9) Vous devez maintenant détacher un connecteur, indiqué par le tournevis ci-dessous. Il suffit de la soulever pour la débrancher.



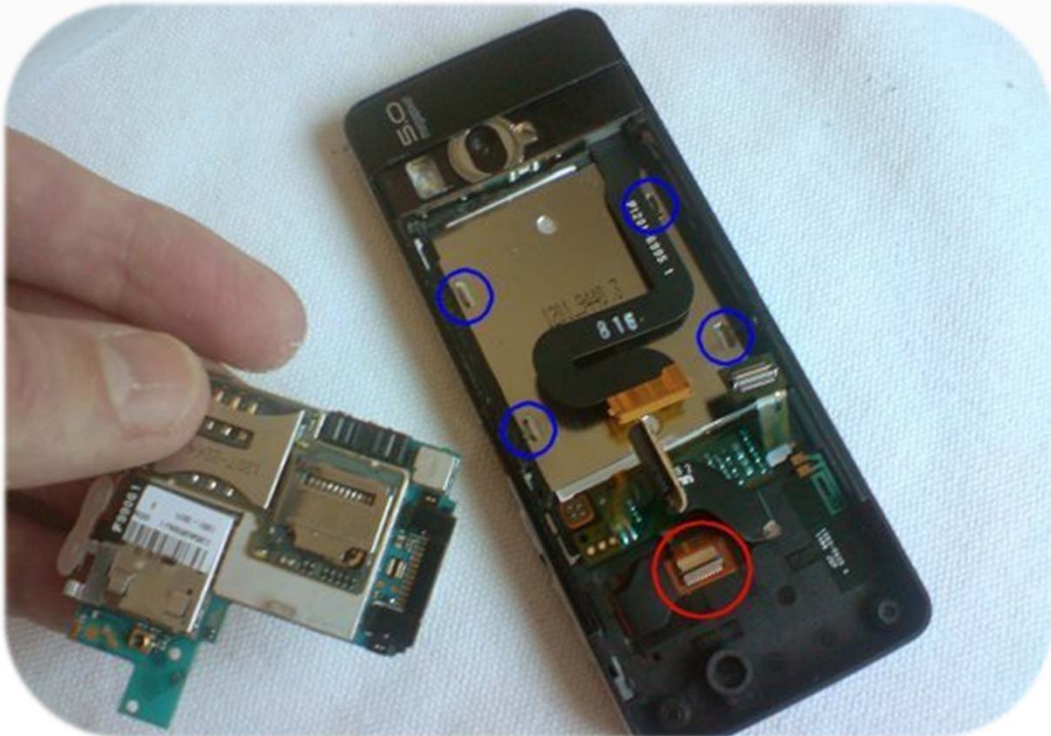
10) Vous pouvez maintenant retirer cette partie de votre téléphone.



11) Soulevez le circuit imprimé de gauche à droite. Trois connecteurs doivent être déconnecté (dans l'image ci-dessous, le connecteur entouré en vert a déjà été déconnectée de son câble. Le connecteur entouré de vert est simplement emboîté, il vous suffit de le soulever pour le débrancher, de même que celui entouré de rouge. Quant à celui entouré en bleu, il suffit de le détacher du connecteur.



12) Votre téléphone doit maintenant ressembler à celui ci-dessous. Le connecteur entouré en rouge doit être débranché. Les quatre clips métalliques tiennent le LCD en place fermement. Déclipez les quatre.



13) Maintenant, enlevez le clavier. Il doit se décoller du téléphone en forçant légèrement.



14) Vous obtenez ce résultat.



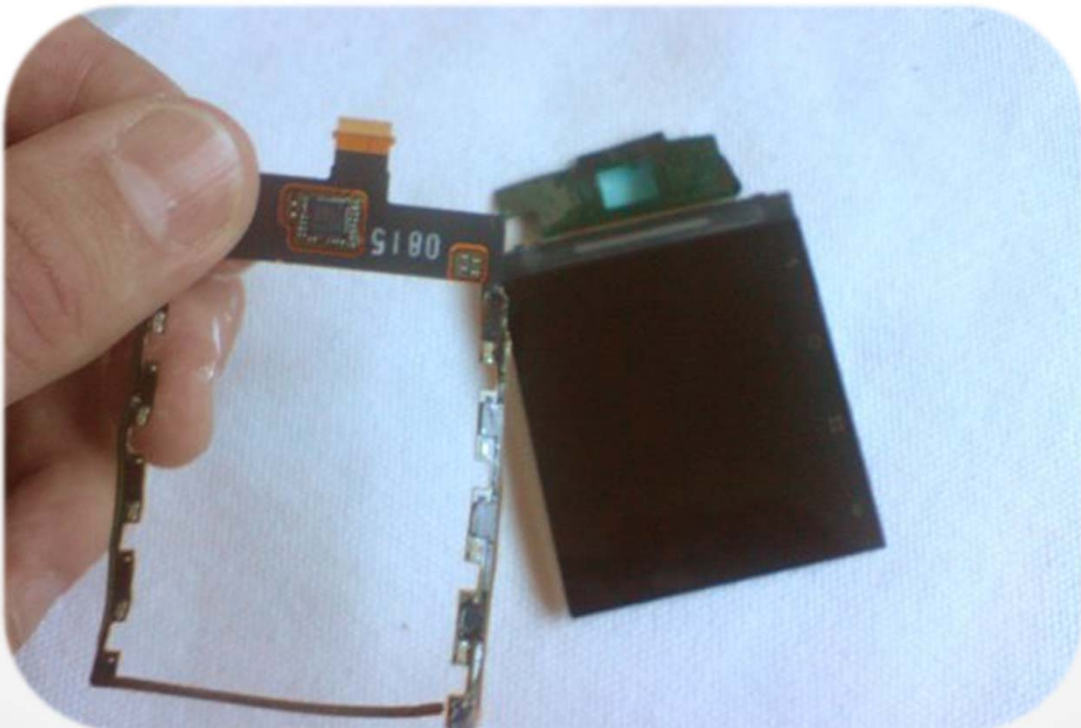
15) Maintenant décollez le film blanc du clavier de gauche à droite. Il ya une nappe sur le côté droit qui sera déchirée si vous ne faites pas comme cela, alors soyez prudent.



16) La flèche rouge indique par où lever ce LCD, soulevez l'écran LCD.



17) Vous devriez maintenant avoir retiré l'écran LCD. Retirez la bande de diodes qui entourent l'écran LCD. Ils sont collés avec du ruban adhésif double face et vous aurez besoin de coller à nouveau sur le LCD.



Il vous suffit de suivre cette notice dans le sens inverse pour remonter votre mobile.



Cette notice est protégée, son usage est donc limité au montage des pièces achetées dans notre boutique, toute autre utilisation fera l'objet de poursuite.