

Changement de l'écran LCD du Sony Ericsson W995



Sony Ericsson

Le changement de l'écran LCD de votre mobile est relativement simple, surtout si vous suivez cette notice à la lettre.

L'équipe technique Proconsol a créé cette notice de façon à vous guider au mieux lors de l'échange de votre écran.

Lorsque vous voyez ce symbole , alors prenez le temps de regarder attentivement la photo, et soyez délicat lors du démontage, car ce sont les parties sensibles de votre mobile.

Nous vous conseillons tout de même de vous munir d'une feuille de papier sur laquelle vous indiquerez les numéros des chapitres, et poserez sur chaque numéro les vis enlevées afin de pouvoir remonter plus facilement votre téléphone.

Outillage nécessaire :

- torx T6
- petit tournevis

- 1) Avant tout, vous allez éteindre votre mobile, retirer le cache batterie, la batterie, la carte SIM et carte mémoire. Deux vis doivent être enlevées. Elles sont recouvertes par des caches en caoutchouc qui peuvent être retirés avec votre tournevis.



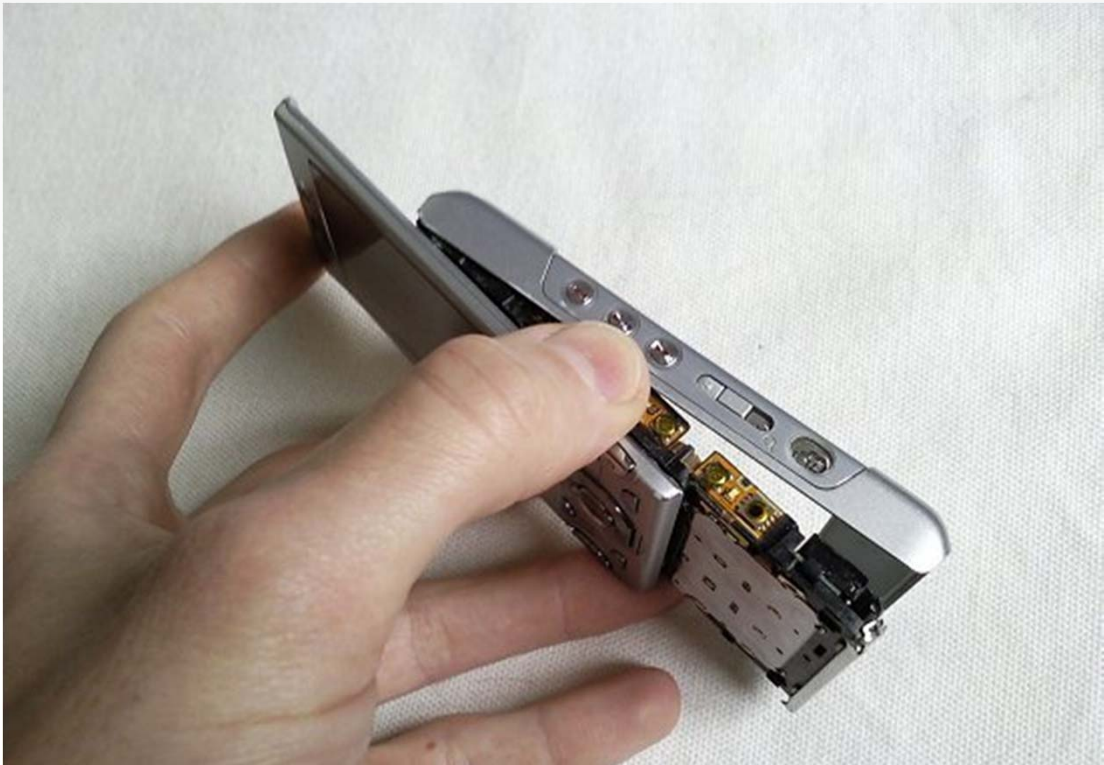
2) Retournez votre téléphone et tirez le clavier. Maintenant soulevez le clavier par les points indiqués par les flèches à l'aide d'outils plastiques.



3) Avec le clavier enlevé, votre téléphone doit ressembler à ci-dessous. Vous avez maintenant accès à deux vis encadrées en rouge. Retirez les.



4) Maintenant soulevez le compartiment batterie par son bord.



5) Avec le compartiment de la batterie retiré, votre téléphone doit ressembler à ci-dessous. Quatre vis encadrées en rouge sont à retirer. Les deux en haut sont couvertes de petits autocollants, retirez les avec votre tournevis.



6) Maintenant soulevez la façade avant. Elle est tenue en place avec des clips tout autour de son bord.



7) Avec la façade avant retirée, votre téléphone devrait ressembler à ci-dessous. Retirez la vis que vous pouvez voir encerclée en rouge.



8) Maintenant soulevez le bord du pavé de navigation pour révéler deux connecteurs de nappe. Les deux connecteurs encerclés doivent être détachés. Juste faire levier délicatement sur chacun pour les débrancher.



9) L'écran LCD et le pavé de navigation sont désormais libres et peuvent être retirés, comme indiqué ci-dessous.



Il vous suffit de suivre cette notice dans le sens inverse pour remonter votre mobile.



Cette notice est protégée, son usage est donc limité au montage des pièces achetées dans notre boutique, toute autre utilisation fera l'objet de poursuite.