

PROCONSOL

# Changement de l'écran LCD Sony Ericsson W850i




Copyright proconsol

# PROCONSOL

Le changement de l'écran LCD de votre Sony Ericsson W580i est relativement simple si vous suivez cette notice à la lettre.

L'équipe technique **Proconsol** a créé cette notice de façon à vous guider au mieux lors de l'échange de votre écran.

Lorsque vous voyez ce symbole , alors prenez le temps de regarder attentivement la photo, et soyez délicat lors du démontage, car ce sont les parties sensibles de votre mobile.

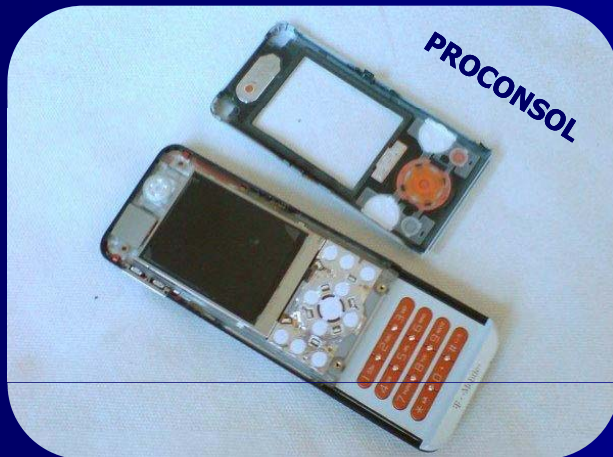
Nous vous conseillons tout de même de vous munir d'une feuille de papier sur laquelle vous indiquerez les numéros des chapitres, et poserez sur chaque numéro les vis enlevées afin de pouvoir remonter plus facilement votre téléphone.

- 1) Avant tout, vous allez éteindre votre mobile, retirer le cache batterie, la batterie, et la carte SIM. Ensuite soulevez la façade de votre mobile là où l'indique le flèche, ensuite passez une spatule tout le tour de celle-ci afin de la retirer



# PROCONSOL

2) Vous obtenez alors ce résultat.



3) Vous pouvez maintenant retirer l'écran de votre téléphone, pour le soulever utilisez toujours une spatule plastique.



# PROCONSOL

4) Maintenant vous allez ouvrir le verrou se trouvant sur votre connecteur, de manière à libérer votre nappe.



5) Branchez la nappe de l'écran neuf, refermez le verrou en rabaisant la partie plastique noire que vous avez soulevée, et remplacez votre écran à sa place.

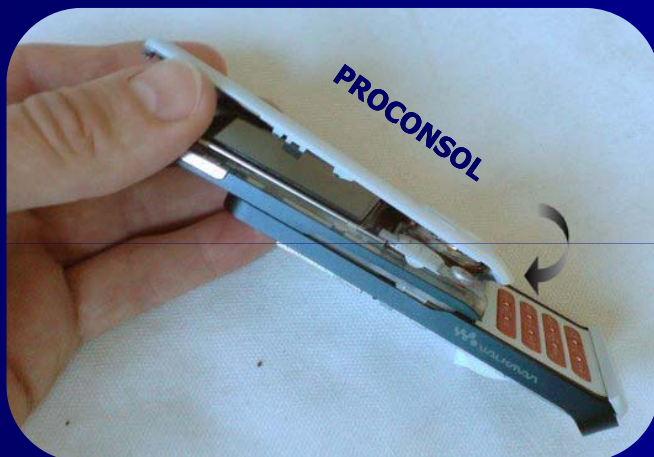


# PROCONSOL

6) Maintenant il vous suffit de clipser la façade de votre mobile, celui-ci sera alors réparé.



7) Pour replacer votre façade, vous allez procéder à l'inverse du démontage, c'est-à-dire que vous allez commencer par replacer la partie supérieure, et ensuite le clipser pour terminer par le bas, la où se trouve la flèche sur notre photo..



Copyright proconsol

# PROCONSOL

C 'est terminé !!!

L'équipe Proconsol est heureuse d'avoir pu vous venir en aide.

Pensez à protéger votre écran grâce à nos films de protections.

Nous serons heureux de faire de nouvelles affaires avec vous et sommes à votre entière disposition pour tout renseignement.

N'hésitez pas à vous rendre régulièrement dans notre boutique eBay



Cette notice est protégée, son usage est donc limité au montage des pièces achetées dans notre boutique, toute autre utilisation fera l'objet de poursuite.