

Changement de l'écran LCD du SonyEricsson C702



Sony Ericsson

Info-games sarl

Le changement de l'écran LCD de votre mobile est relativement simple, surtout si vous suivez cette notice à la lettre.

L'équipe technique Proconsol a créé cette notice de façon à vous guider au mieux lors de l'échange de votre écran.

Lorsque vous voyez ce symbole , alors prenez le temps de regarder attentivement la photo, et soyez délicat lors du démontage, car ce sont les parties sensibles de votre mobile.

Nous vous conseillons tout de même de vous munir d'une feuille de papier sur laquelle vous indiquerez les numéros des chapitres, et poserez sur chaque numéro les vis enlevées afin de pouvoir remonter plus facilement votre téléphone.

Outils nécessaires :

- Spatules plastiques
- Tournevis torx T6

- 1) Avant tout, vous allez éteindre votre mobile, retirer le cache batterie, la batterie, la carte mémoire et la carte SIM. Retirez ensuite les quatre vis entourées ci-dessous.



2) À l'aide d'un outil plastique faites le tour du capot de caméra, vous pourrez le retirer.



3) Retirez ensuite les deux vis entourées ci-dessous.



4) À l'aide d'un outil plastique faites le tour de la façade, vous pourrez la retirer.



5) Vous devez obtenir ce résultat.



6) À l'aide d'un outil plastique faites levier avec précaution afin de basculer la carte mère vers le haut.



7) Commencez par la partie haute pour pouvoir extraire votre carte mère..



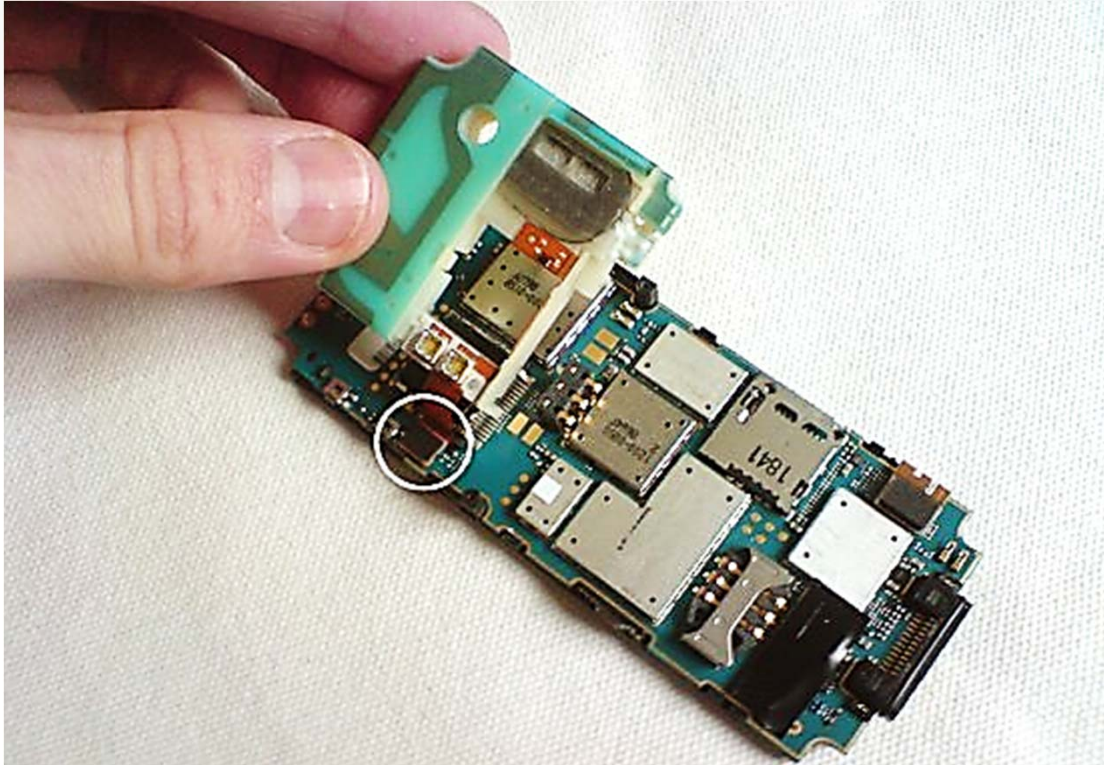
8) Vous obtenez ce résultat.



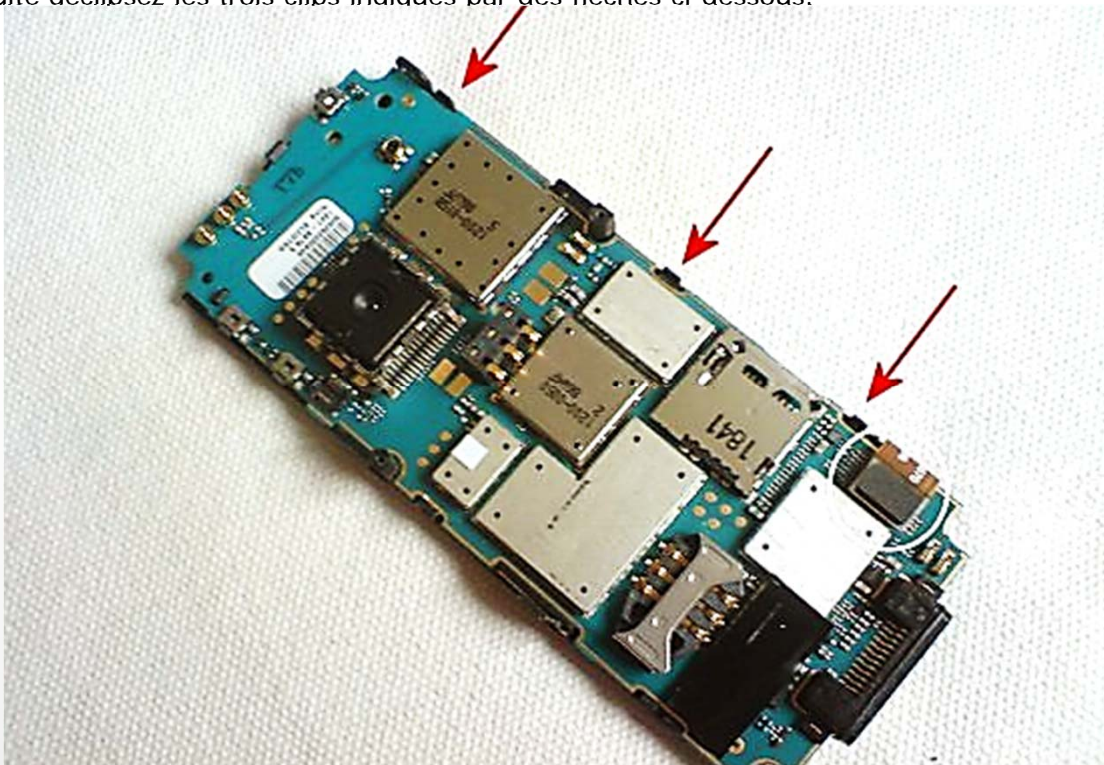
9) Dégagez les deux clips entourés ci dessous. Attention car cette partie reste connectée par une nappe que nous allons ensuite débrancher.



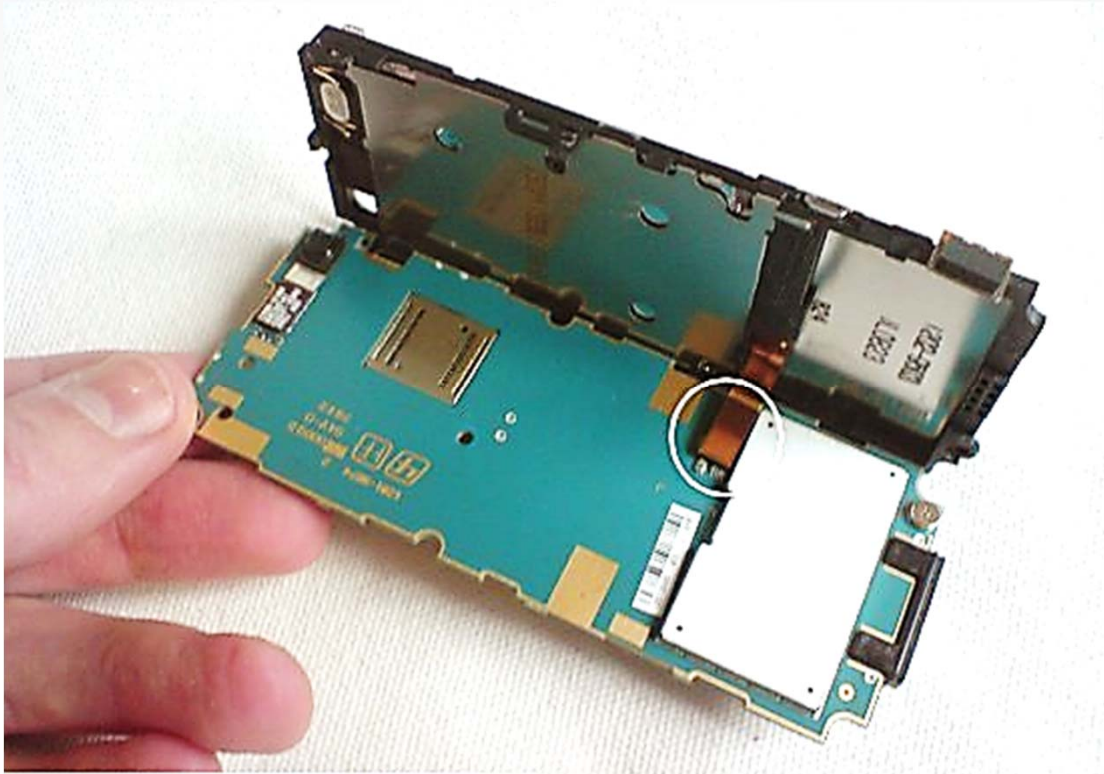
10) Entourée en blanc se trouve une nappe que vous devez débrancher. Pour cela il vous suffit de la soulever.



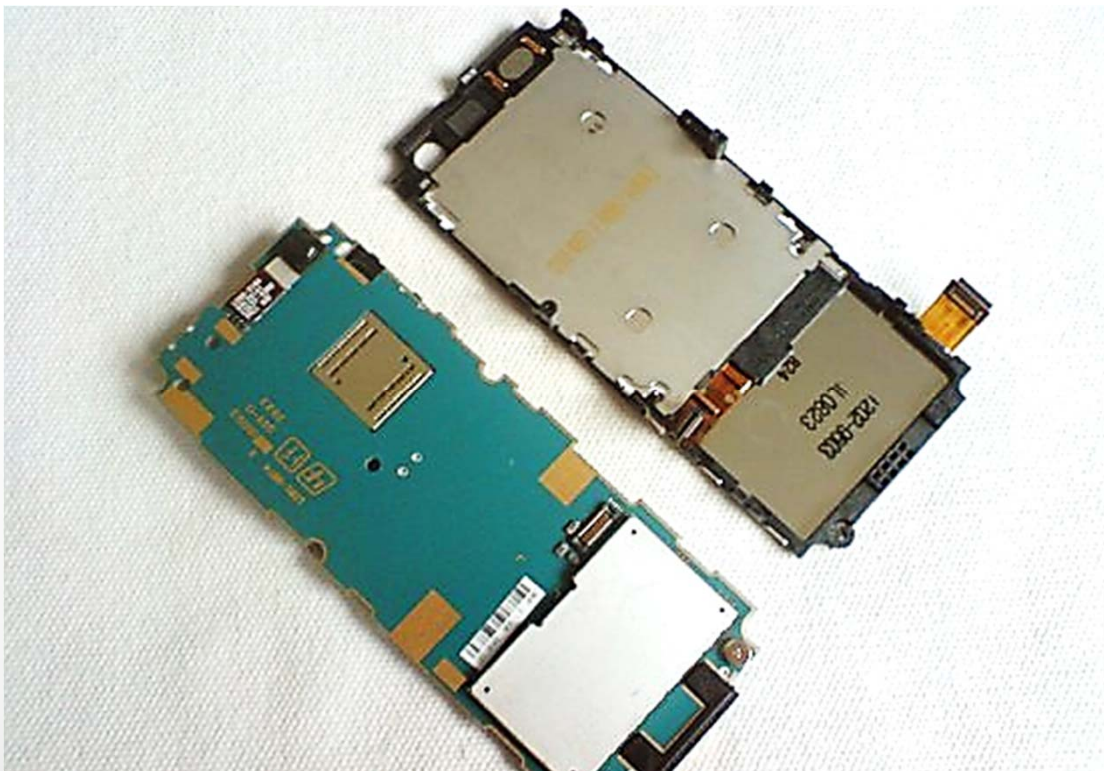
11) Déconnectez la nappe ci-dessous entourée en blanc, il suffit la aussi de la soulever. Ensuite déclipsez les trois clips indiqués par des flèches ci-dessous.



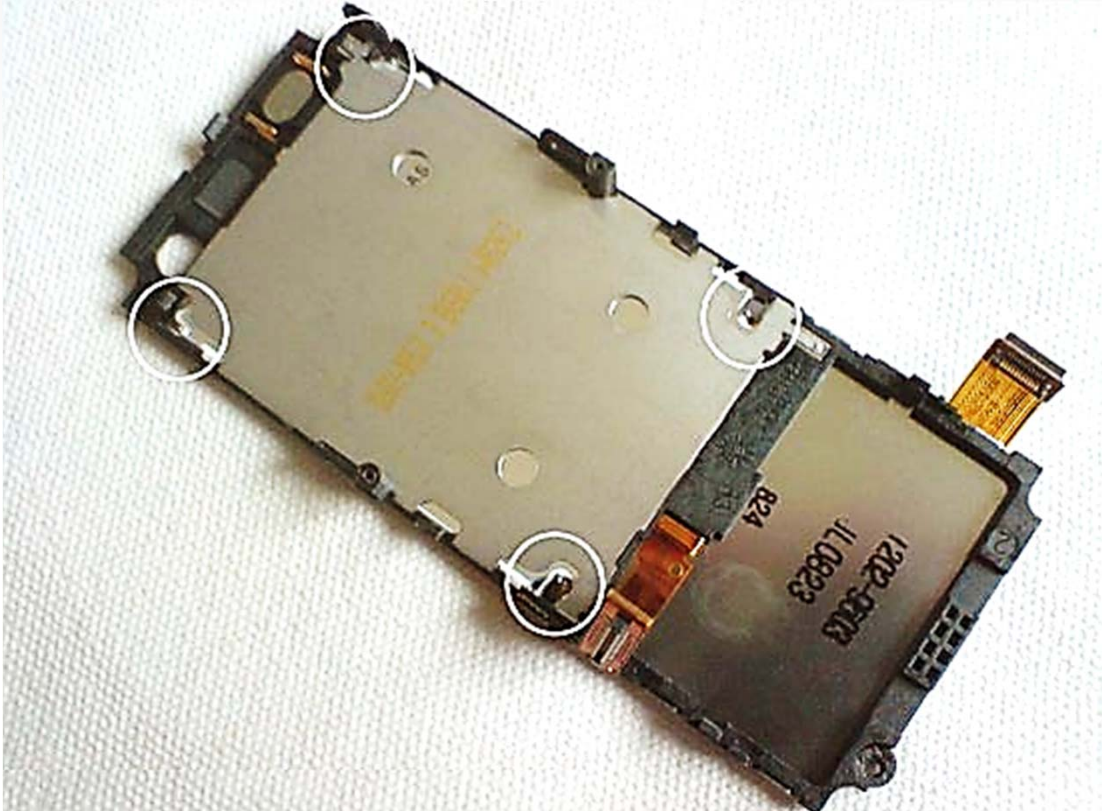
14) En basculant le circuit imprimé, vous pouvez voir une nappe que vous devez débrancher. Pour cela il vous suffit de la soulever.



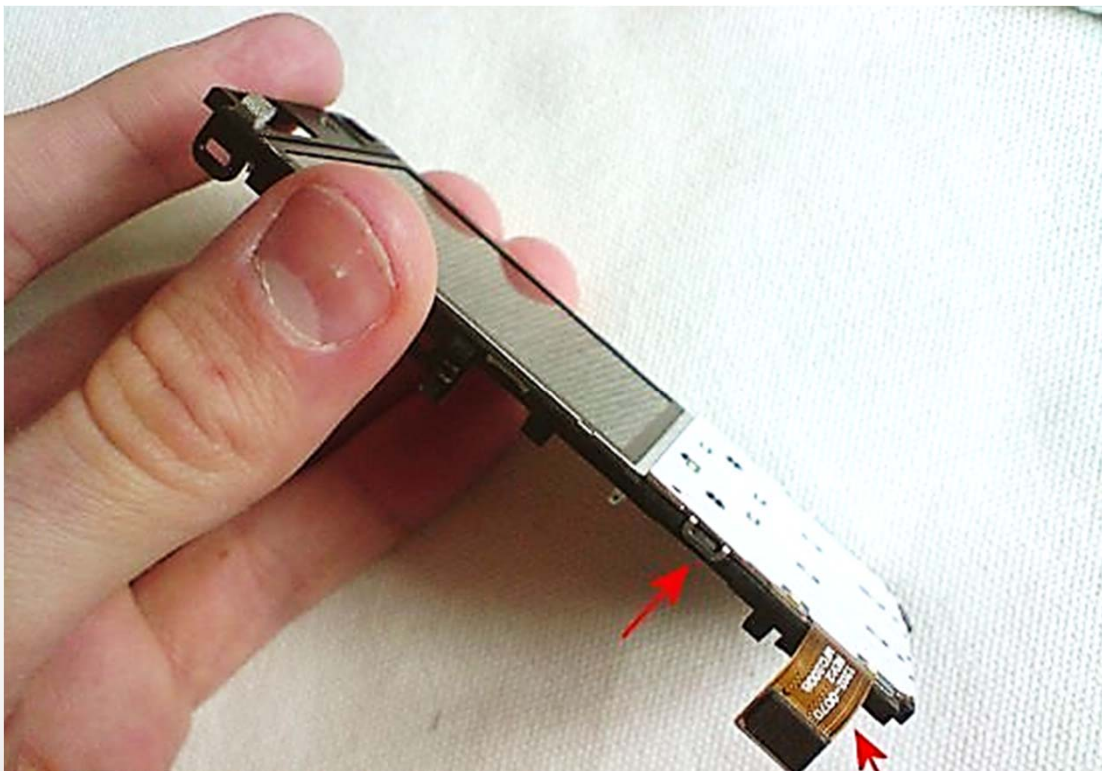
15) Vous obtenez ce résultat.



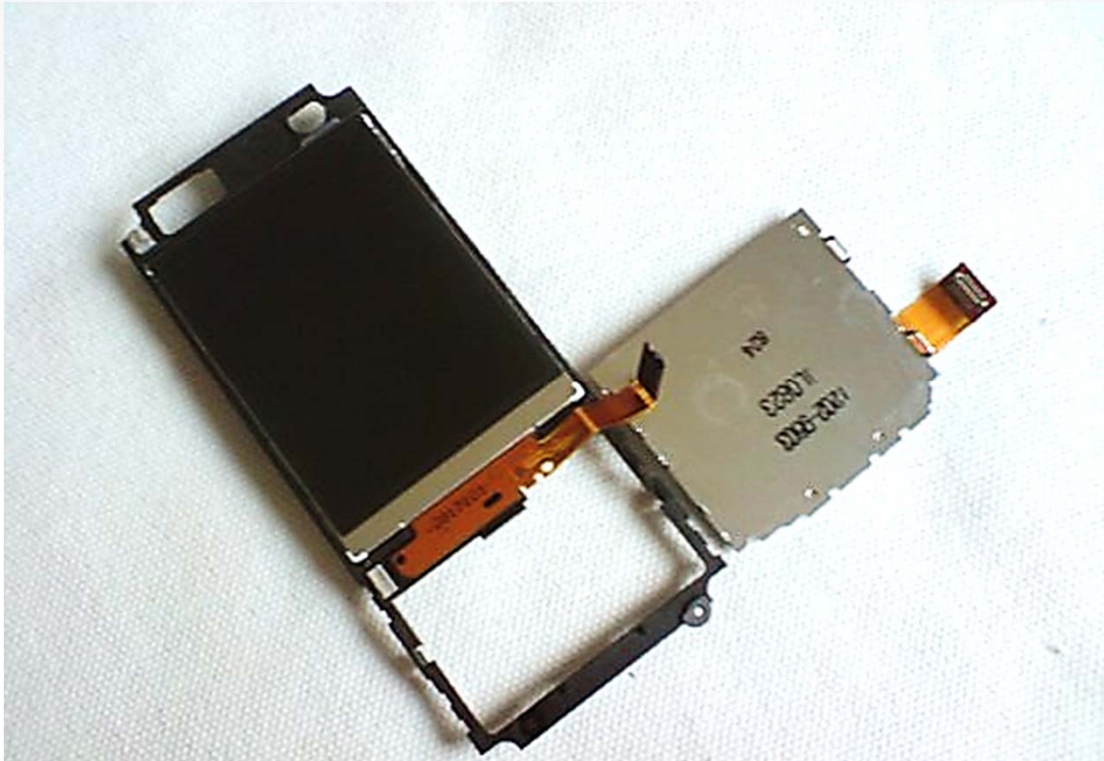
16) Quatre clips métallique maintiennent l'écran LCD, il vous faut le dégager.



17) Deux nouveaux clips tiennent le clavier, il vous suffit de les écarter légèrement pour le retirer.



18) Une fois votre clavier écarter vous avez totalement accès à votre LCD.



19) Il ne vous reste plus qu'à remplacer le LCD briser par l'article neuf que nous vous avons envoyé, pensez à bien retirer le film de protection présent sur celui-ci.



Il vous suffit de suivre cette notice dans le sens inverse pour remonter votre mobile.



Cette notice est protégée, son usage est donc limité au montage des pièces achetées dans notre boutique, toute autre utilisation fera l'objet de poursuite.