

Changement de l'écran LCD du Samsung D900



Info-games sarl

Le changement de l'écran LCD de votre mobile est relativement simple, surtout si vous suivez cette notice à la lettre.

L'équipe technique Proconsol a créé cette notice de façon à vous guider au mieux lors de l'échange de votre écran.

Lorsque vous voyez ce symbole , alors prenez le temps de regarder attentivement la photo, et soyez délicat lors du démontage, car ce sont les parties sensibles de votre mobile.

Nous vous conseillons tout de même de vous munir d'une feuille de papier sur laquelle vous indiquerez les numéros des chapitres, et poserez sur chaque numéro les vis enlevées afin de pouvoir remonter plus facilement votre téléphone.

Outillage nécessaire :

- torx T4
- spatules plastiques

- 1) Avant tout, vous allez éteindre votre mobile, retirer le cache batterie, la batterie, la carte mémoire et la carte SIM. Retirez les deux bouchons de caoutchouc au bas du téléphone (encerclés en rouge). Vous avez maintenant accès à 6 vis au total. Retirez ces vis.



2) Vous pouvez maintenant retirer la partie arrière du téléphone. Il devrait s'enlever du téléphone avec peu de force.



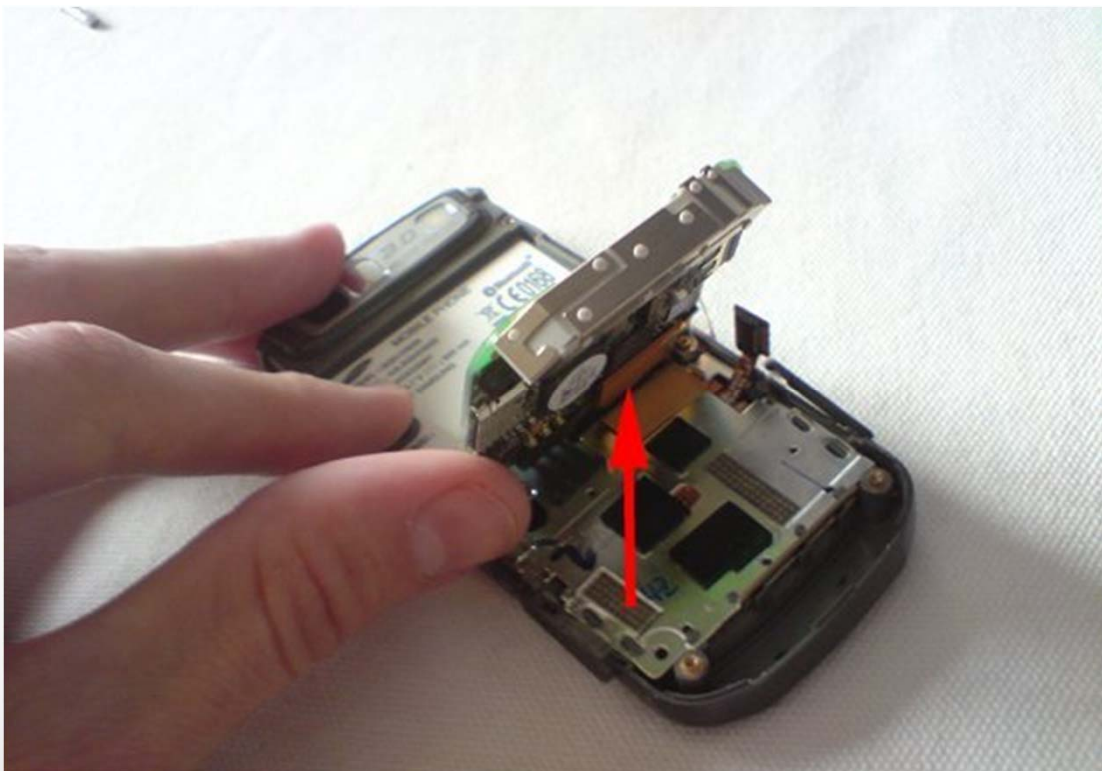
3) Vous devriez maintenant avoir enlevé la partie arrière, comme ci-dessous.



4) Maintenant, enlevez les deux boutons latéraux et vérifiez que les plastiques de protection des ports de communication et batterie sur le côté du téléphone soient ouverts. Déconnecter le petit carré noir visible à l'étape précédente (encerclé en rouge ci-dessous) en le soulevant délicatement (il est déjà débranché sur la photo ci-dessous)..



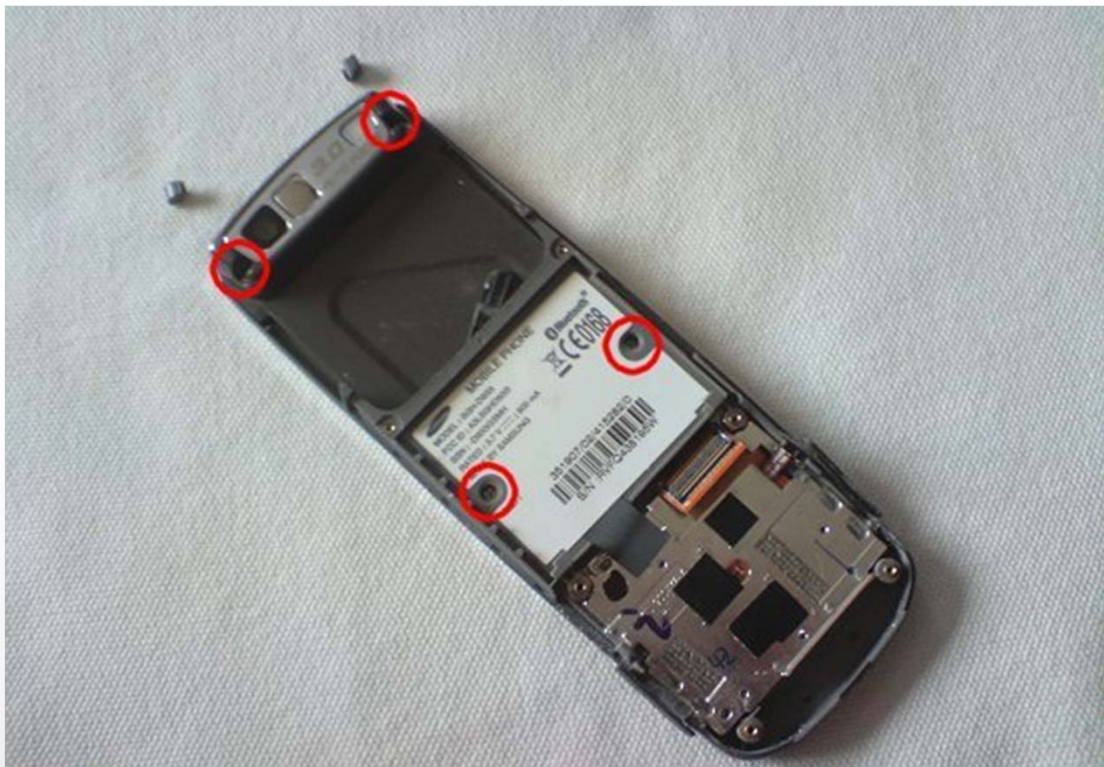
5) Soulevez le circuit imprimé en bas pour révéler une autre nappe (montré par la flèche dans la photo ci-dessous). Tirez délicatement la nappe du connecteur afin de la débrancher.



6) Une fois que vous avez déconnecté la nappe dans l'étape ci-dessus, vous pouvez enlever le circuit imprimé. Votre téléphone doit maintenant ressembler à l'image ci-dessous.



7) Maintenant, glissez la partie clavier. Retirer les deux bouchons en caoutchouc dans le haut du téléphone et vous aurez accès à deux vis. Retirer ces 4 vis (encerclées en rouge), vous pouvez accéder au compartiment de la batterie.



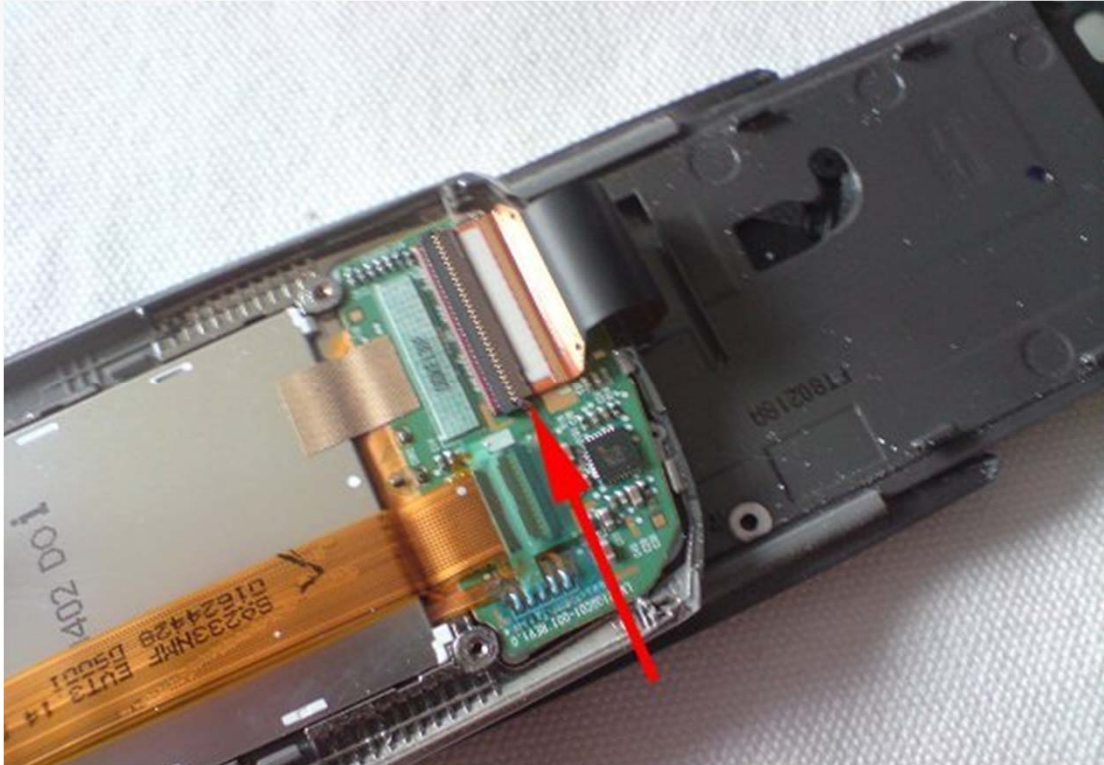
8) Vous pouvez maintenant enlever la façade avant. Elle reste encore attaché par une nappe au téléphone, soyez donc prudent.



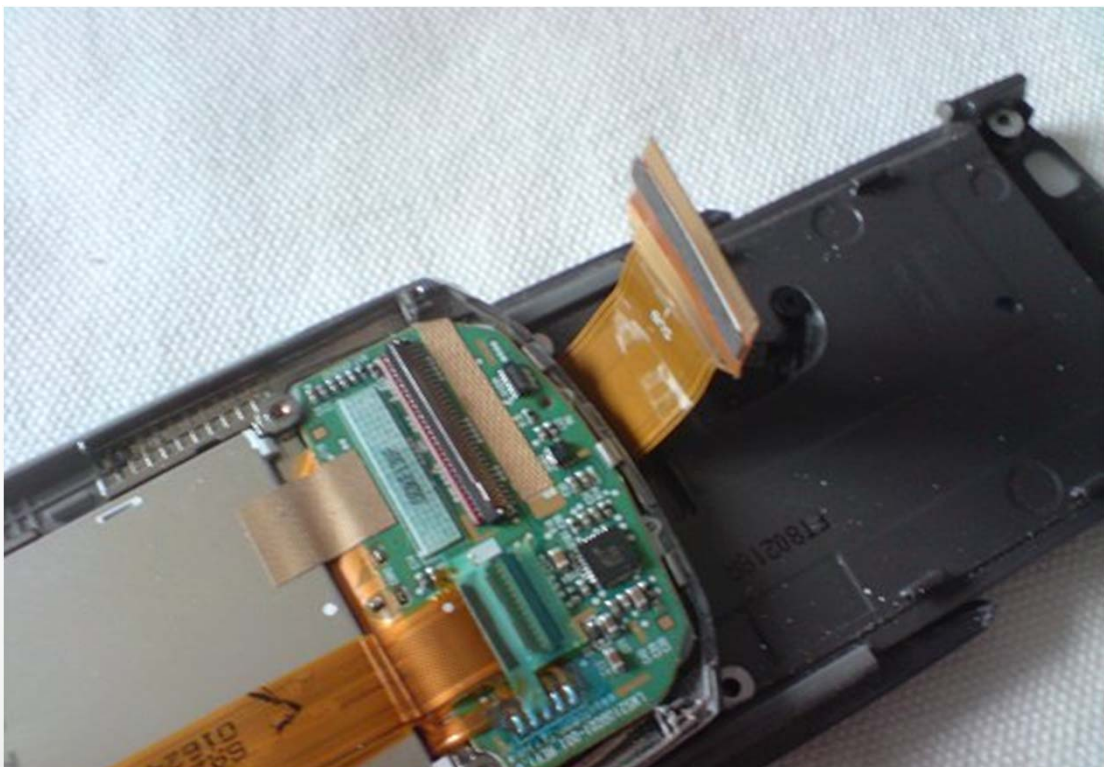
9) Retournez la façade avant de sorte que vous accédez à la prochaine nappe à déconnecter.



10) Pour détacher cette nappe, retirez d'abord la bande verte, puis retournez délicatement en arrière la charnière de couleur brun (petite plaque indiquée par la flèche). La nappe se glisse simplement dedans. Prenez note de la façon dont cette nappe est mise cela vous aidera pour le remontage.



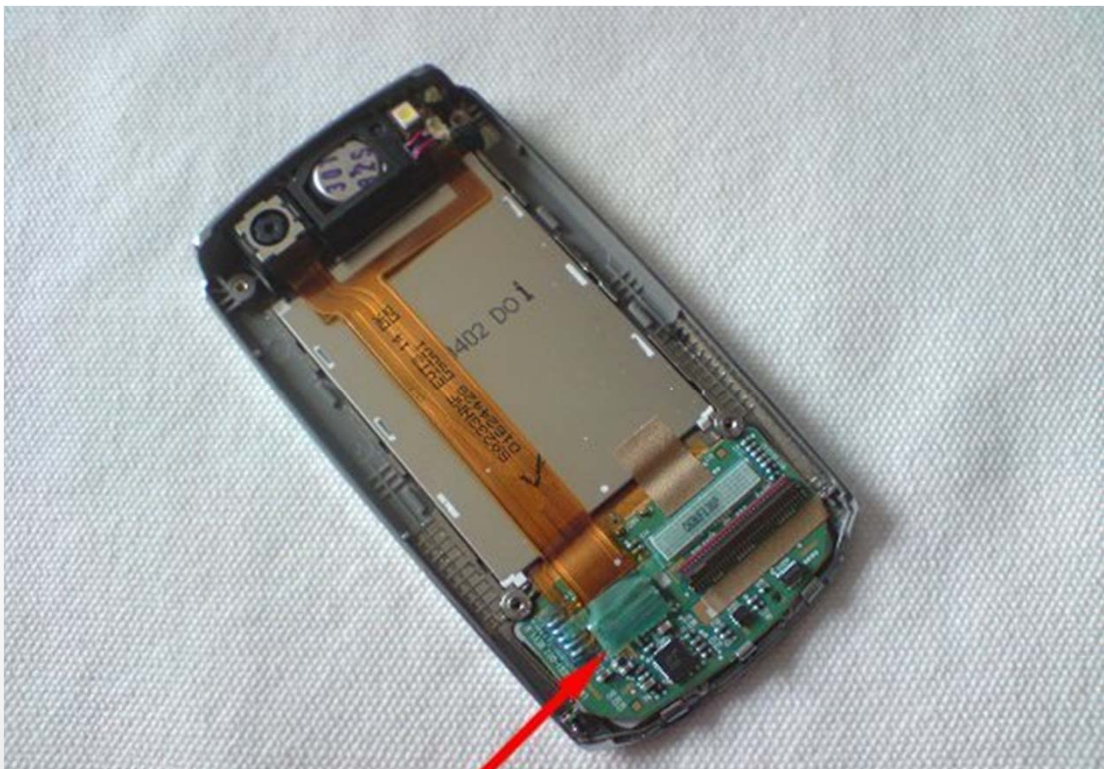
11) L'image ci-dessous montre la nappe désormais détachée.



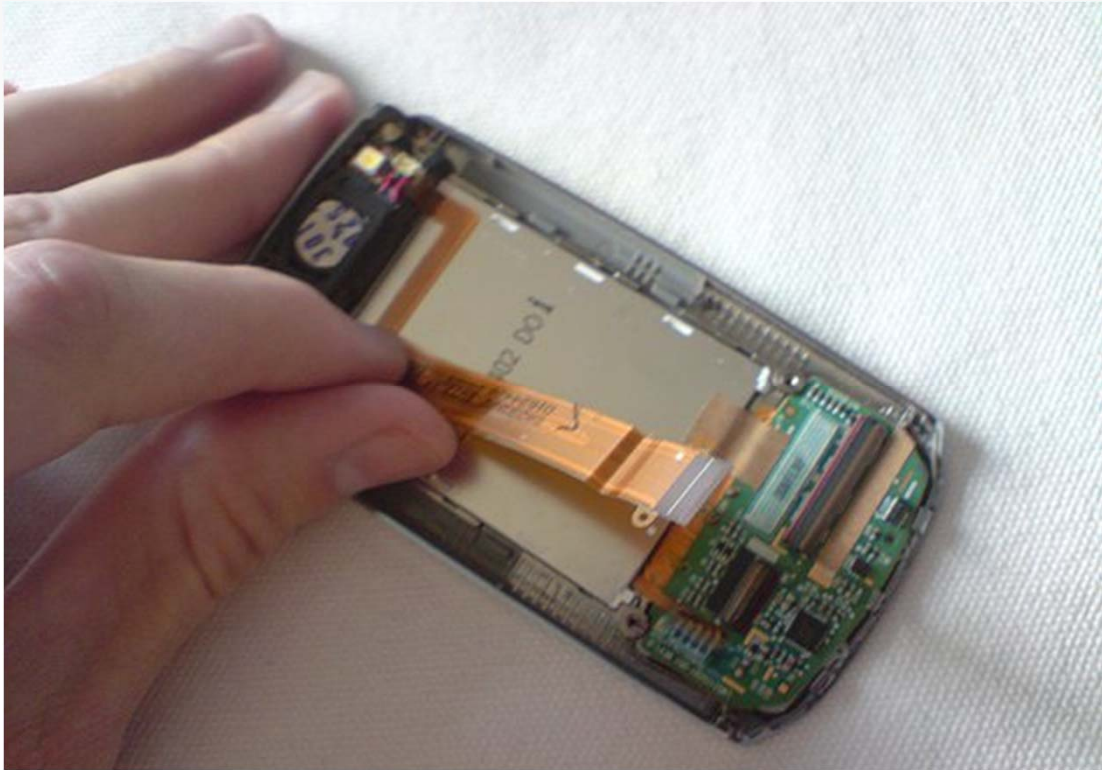
12) Votre téléphone doit maintenant être en deux parties, comme indiqué ci-dessous



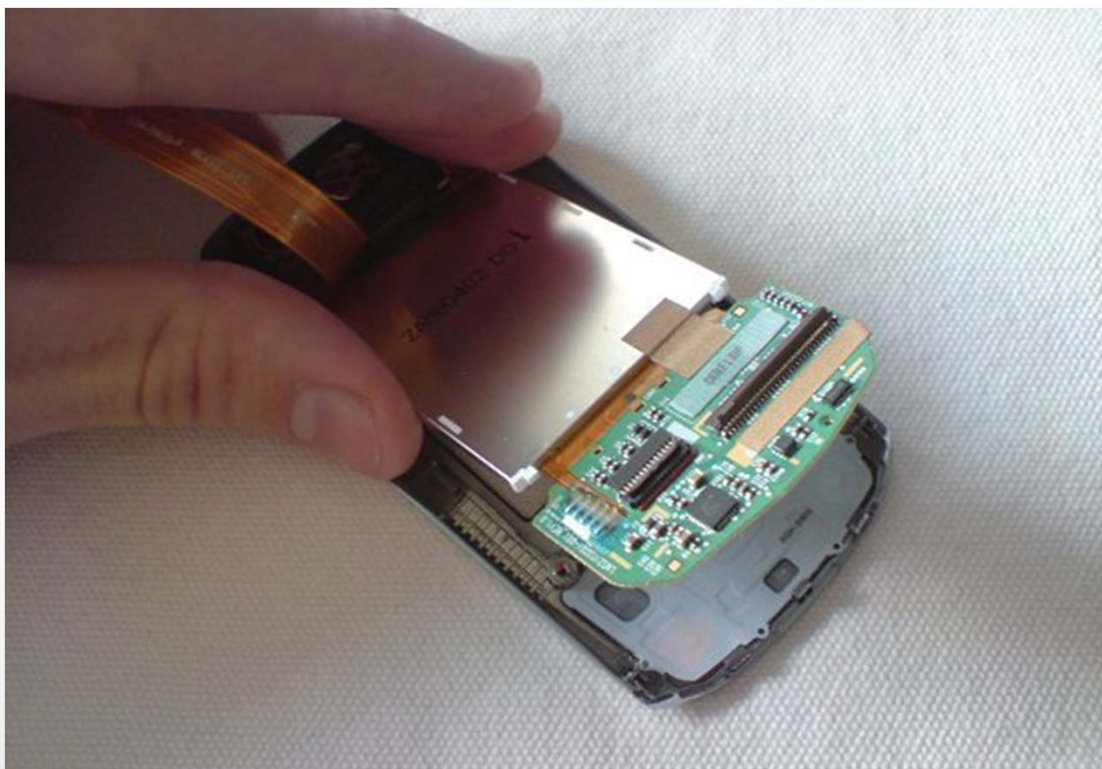
13) La nappe suivante, indiquée par la flèche, est couverte par une bande verte. Enlevez la. Cette nappe est comme la précédente, donc retourner la charnière et faites glisser la nappe en dehors.



14) L'image ci-dessous montre la nappe une fois qu'elle a été détaché.



15) Soulevez l'écran LCD de la façade, en commençant par le bas. L'écran LCD est maintenu en place assez fermement avec du ruban adhésif double face, faites le lentement mais avec force.



16) Vous devriez maintenant avoir enlevé l'ancien écran LCD. Remplacez-le par le nouveau .



Il vous suffit de suivre cette notice dans le sens inverse pour remonter votre mobile.



Cette notice est protégée, son usage est donc limité au montage des pièces achetées dans notre boutique, toute autre utilisation fera l'objet de poursuite.