

PROCONSOL

ПРОСОЛ


# Changement de l'écran LCD du Samsung E840



# PROCONSOL

Le changement de l'écran LCD de votre Samsung E 840 est relativement simple, surtout si vous suivez cette notice à la lettre.

L'équipe technique **Proconsol** a créé cette notice de façon à vous guider au mieux lors de l'échange de votre écran.

Lorsque vous voyez ce symbole  , alors prenez le temps de regarder attentivement la photo, et soyez délicat lors du démontage, car ce sont les parties sensibles de votre mobile.

Nous vous conseillons tout de même de vous munir d'une feuille de papier sur laquelle vous indiquerez les numéros des chapitres, et poserez sur chaque numéro les vis enlevées afin de pouvoir remonter plus facilement votre téléphone.

- 1) Avant tout, vous allez éteindre votre mobile, retirer le cache batterie, la batterie, et la carte SIM. Vous allez ensuite décoller le cache entouré en rouge sur la photo de gauche. Retirez alors les cinq vis qui sont entourées en jaune sur la photo de droite.



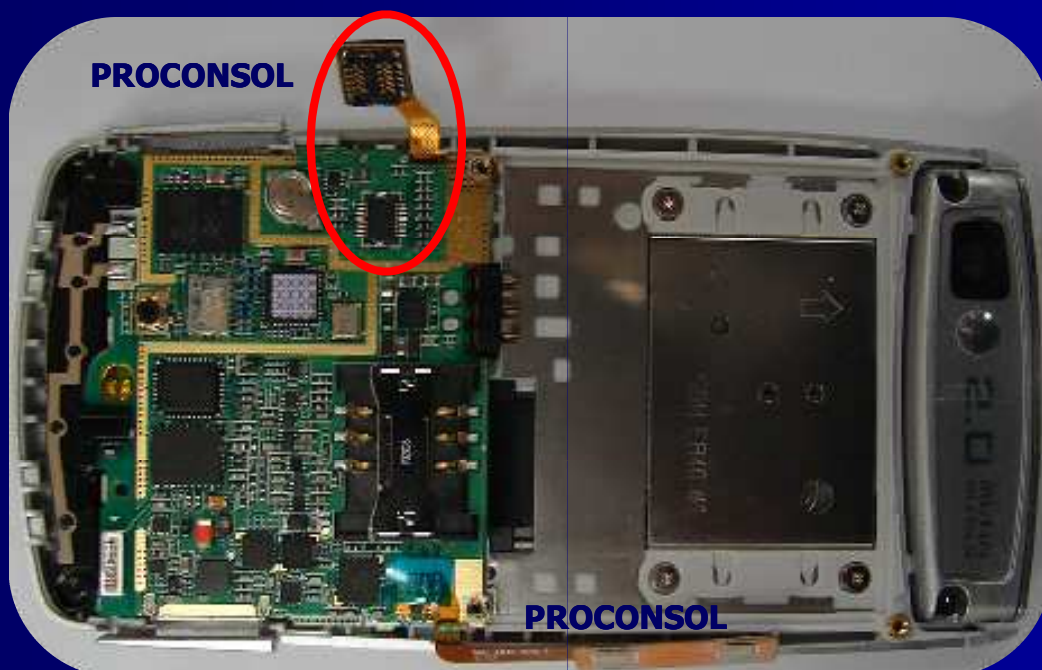
# PROCONSOL

PROCONSOL

2) Ouvrez le logement micro SD et ensuite retirez la partie arrière de ce mobile.

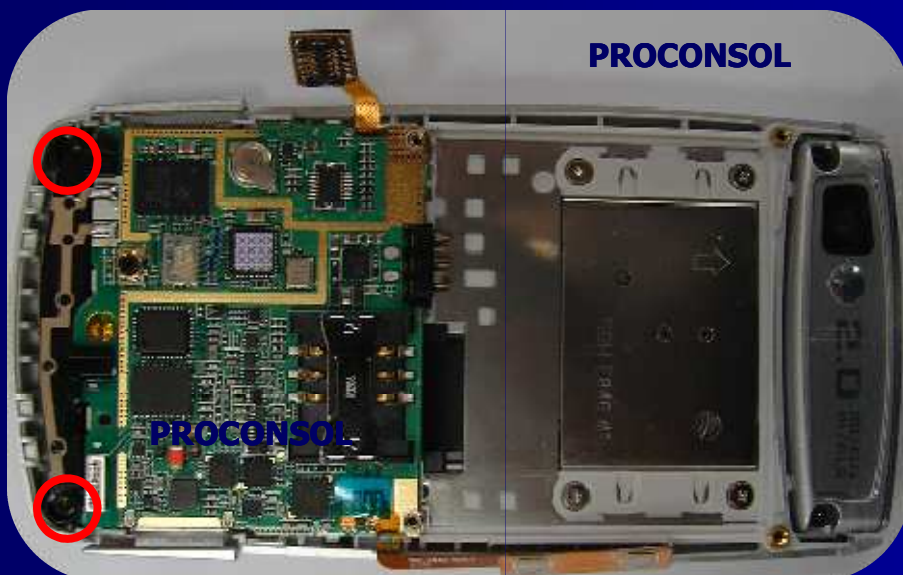


3) Déconnectez la nappe ci-dessous entourée en rouge, il vous suffit pour cela de la soulever..



# PROCONSOL

4) Retirez ensuite les deux vis ci-dessous entourées en rouge.

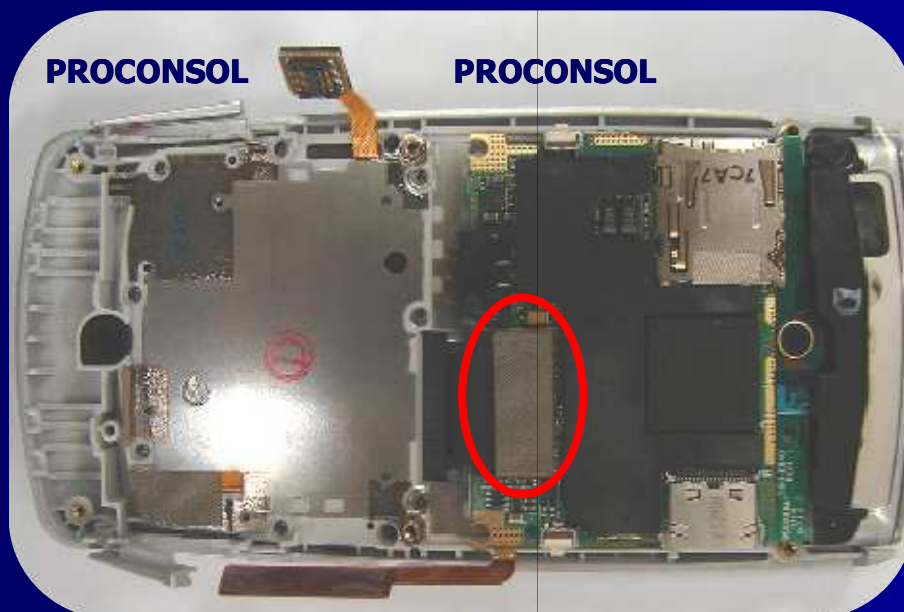


5) Ecartez la carte mère comme indiqué ci-dessous.

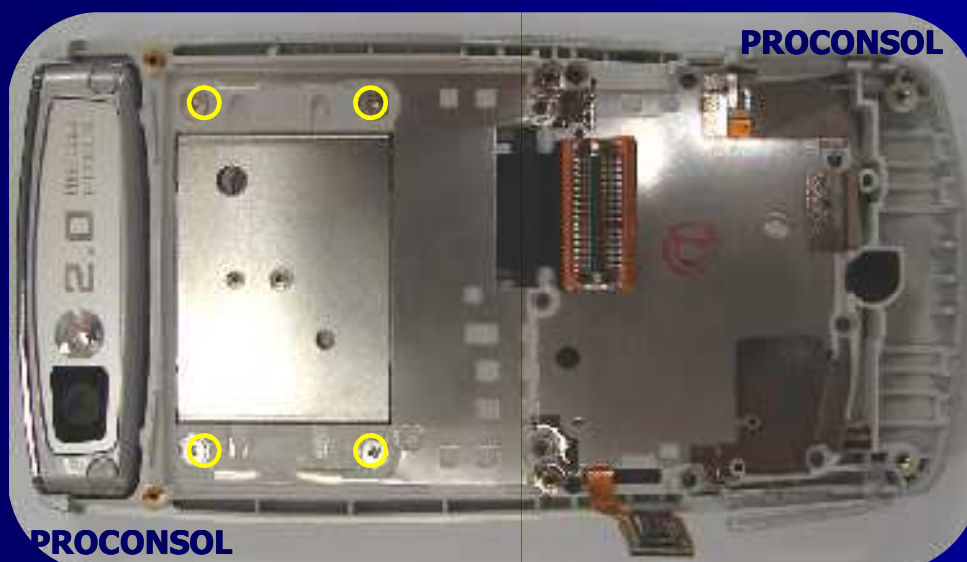


# PROCONSOL

6) Déconnectez cette nouvelle nappe qui elle aussi se retire simplement en la soulevant (ci-dessous entourée en rouge).

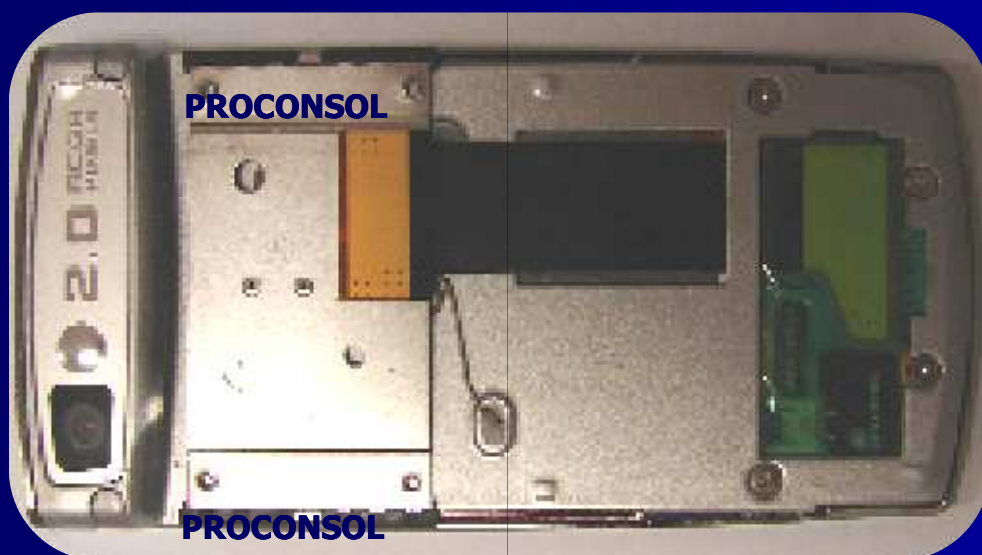


7) Retirez les quatre vis entourées en jaune ci-dessous.

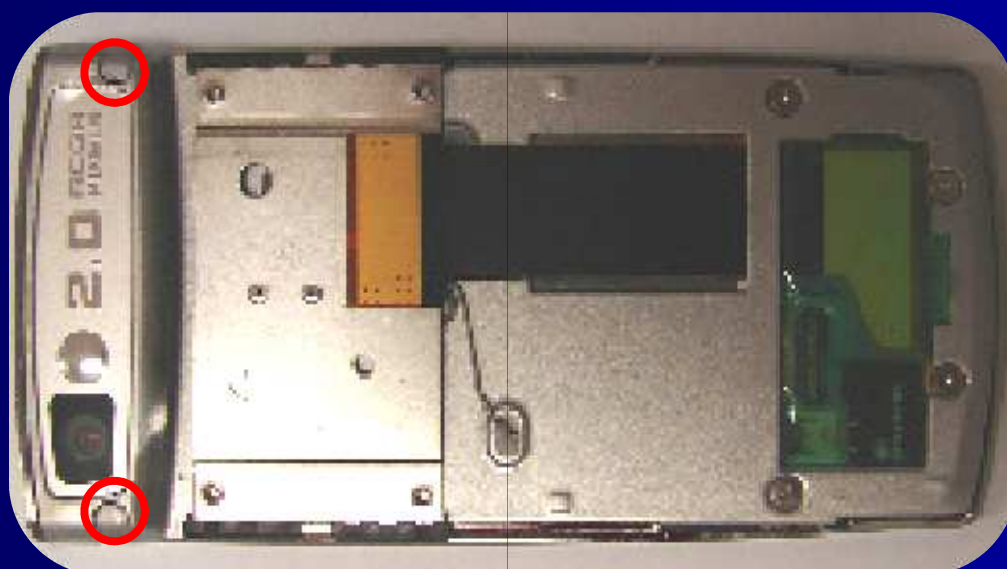


# PROCONSOL

8) Retirez le cache arrière, vous devez obtenir ce résultat.

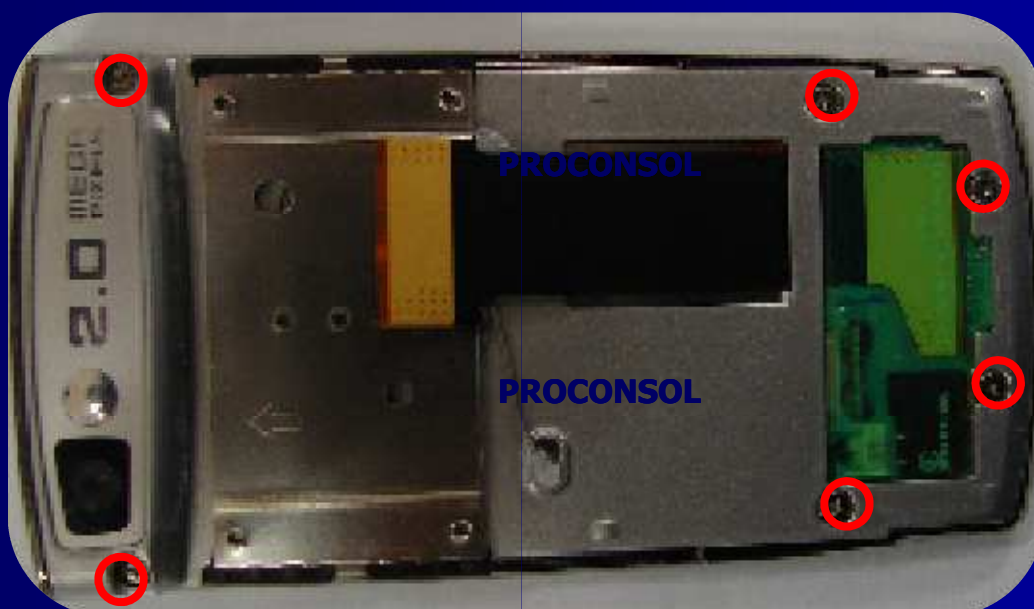


9) Maintenant, retirez les caches situés au dos de votre mobile, dans sa partie haute.

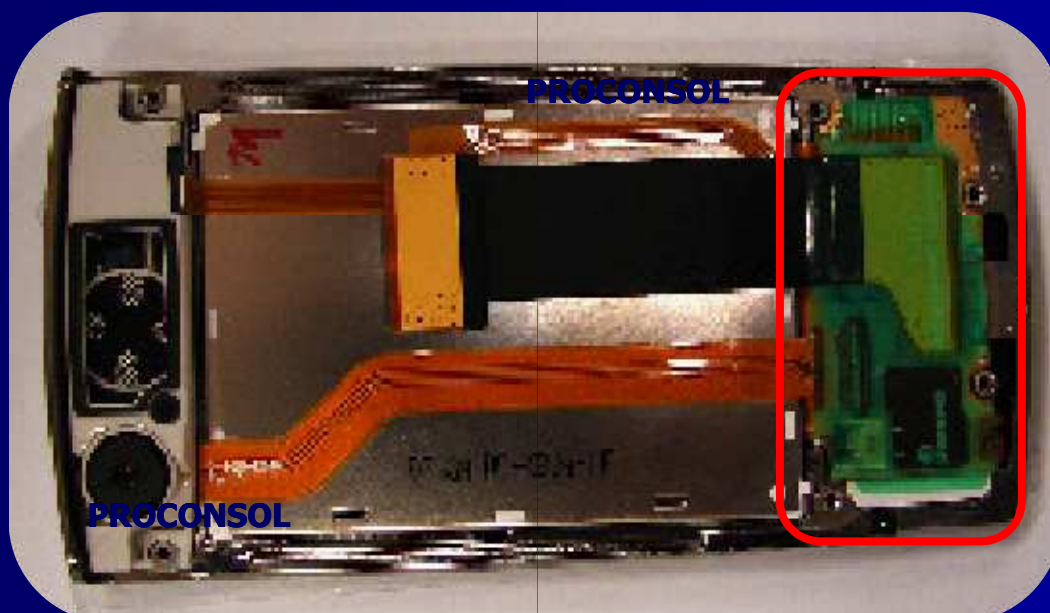


# PROCONSOL

10) Retirez ensuite les six vis entourées en rouge ci-dessous.

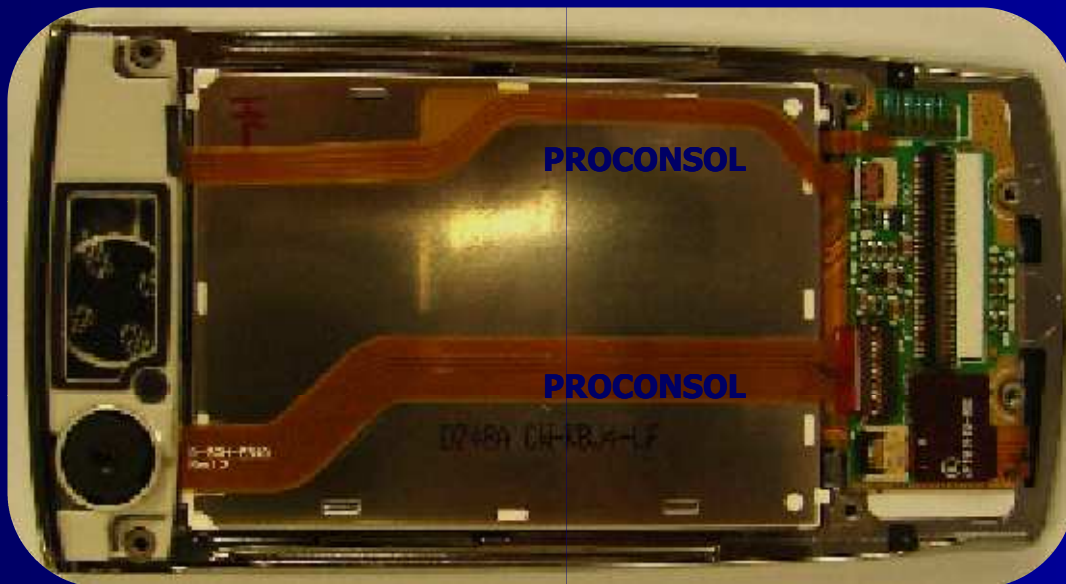


11) Retirez le film isolant vert transparent, ensuite débranchez la première nappe simplement en la soulevant.

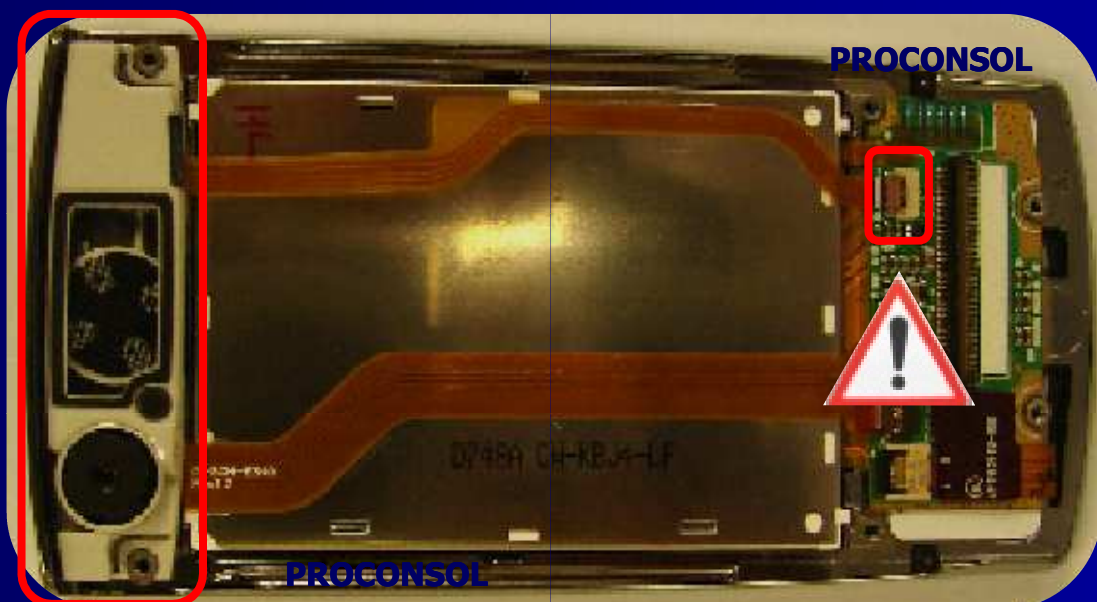


# PROCONSOL

12) Vous devez avoir obtenu ce résultat.

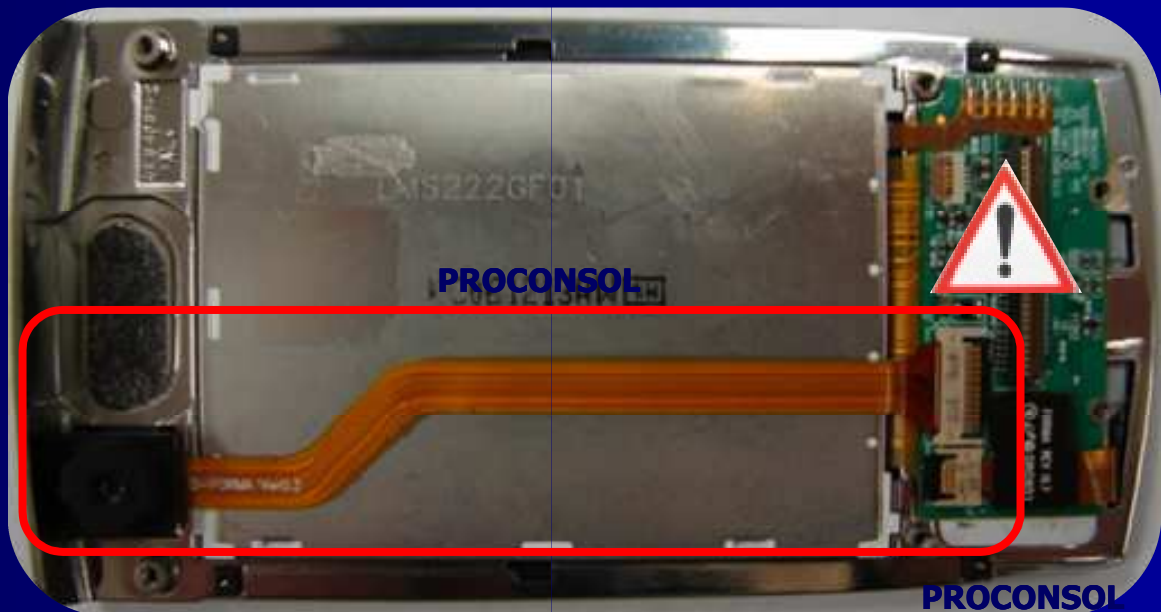


13) Retirez alors le module haut parleur, et débranchez sa nappe qui se trouve connectée sur le circuit imprimé situé dans la bas de votre mobile, pour ce faire vous devez basculer le verrou de ce connecteur, de couleur foncé, du haut vers le bas.



# PROCONSOL

12) Retirez la caméra de son logement, celle-ci peut avoir été fixé avec du double face. Ensuite débranchez la nappe qui se retire comme la précédente, mais comme elle est dans l'autre sens le verrou s'ouvre du bas vers le haut.



13) Débranchez ensuite la dernière nappe encore connectée, pour celle-ci il suffira de la soulever pour qu'elle se déconnecte, comme le première retirée au début du démontage.



# PROCONSOL

12) Vous pouvez à présent retirer votre LCD et le remplacer par le neuf.



Il vous suffit de suivre cette notice dans le sens inverse pour remonter votre mobile.



Cette notice est protégée, son usage est donc limité au montage des pièces achetées dans notre boutique, toute autre utilisation fera l'objet de poursuite.