

Info-games sarl

Info-games sarl

Changement de l'écran LCD du Samsung S5230



Le changement de l'écran LCD de votre mobile est relativement simple, surtout si vous suivez cette notice à la lettre.

L'équipe technique Proconsol a créé cette notice de façon à vous guider au mieux lors de l'échange de votre écran.

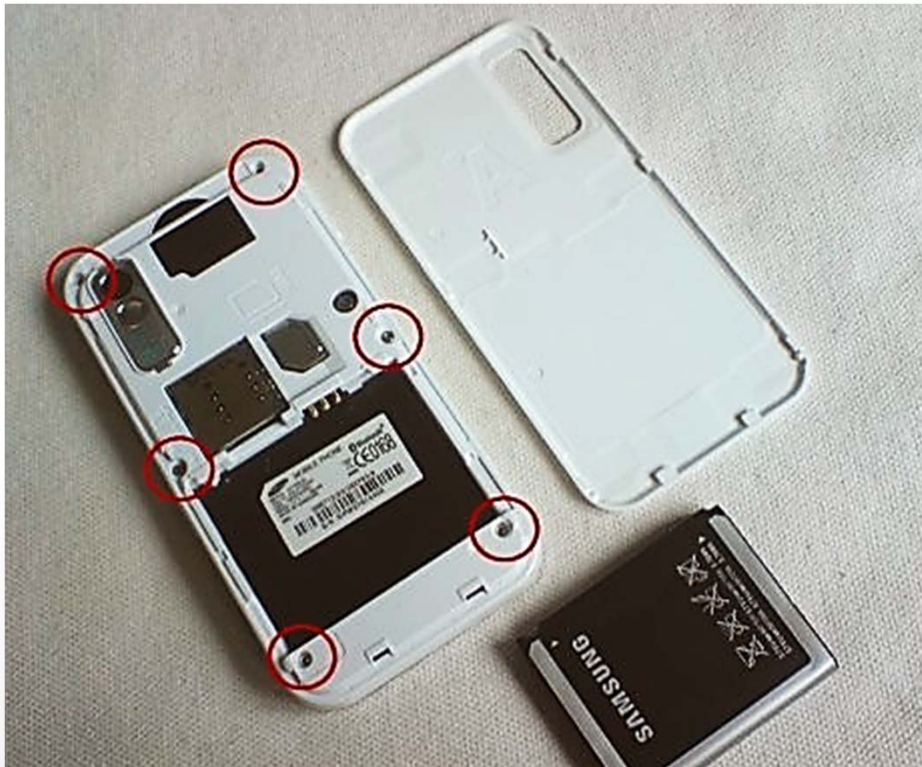
Lorsque vous voyez ce symbole , alors prenez le temps de regarder attentivement la photo, et soyez délicat lors du démontage, car ce sont les parties sensibles de votre mobile.

Nous vous conseillons tout de même de vous munir d'une feuille de papier sur laquelle vous indiquerez les numéros des chapitres, et poserez sur chaque numéro les vis enlevées afin de pouvoir remonter plus facilement votre téléphone.

Outillage nécessaire :

- petits tournevis
- spatules plastiques

- 1) Avant tout, vous allez éteindre votre mobile, retirer le cache batterie, la batterie, la carte mémoire et la carte SIM. Retirez les six vis encerclées en rouge.



2) Glissez quelque chose comme une carte de crédit dans la jointure du compartiment de la batterie pour libérer la façade arrière du reste du téléphone.



3) Votre téléphone doit maintenant ressembler à ci-dessous. Une autre vis doit être enlevée, encerclée en haut à gauche. Un ruban doit être déconnecté, encerclé en haut à droite. Il suffit de faire levier vers le haut, loin du circuit et de le débrancher. Le connecteur, encerclé en bas à droite, peut aussi être débranché. La flèche en haut à droite, indique les boutons de volume qui sont collés au ruban adhésif sur le côté du téléphone, les retirer délicatement. Ne pas essayer de les détacher de la carte de circuit seulement les libérer du côté du téléphone. Faites la même chose avec le bouton de la caméra et maintenez le bouton indiqué par la flèche, en bas à gauche de la photo.



4) Avec le circuit enlevé votre téléphone doit ressembler à ci-dessous. Vous avez maintenant besoin d'enlever la plaque de métal gris et noir avec l'étiquette d'identification (jeter un oeil à la photo dans la prochaine étape pour voir à quelle partie du guide se référer). Pour supprimer cette partie pousser votre tournevis dans les zones cerclées. Ceci libérera les clips qui le maintiennent en place. Puis glissez votre carte de crédit sous le bord de la partie grise pour la libérer complètement.



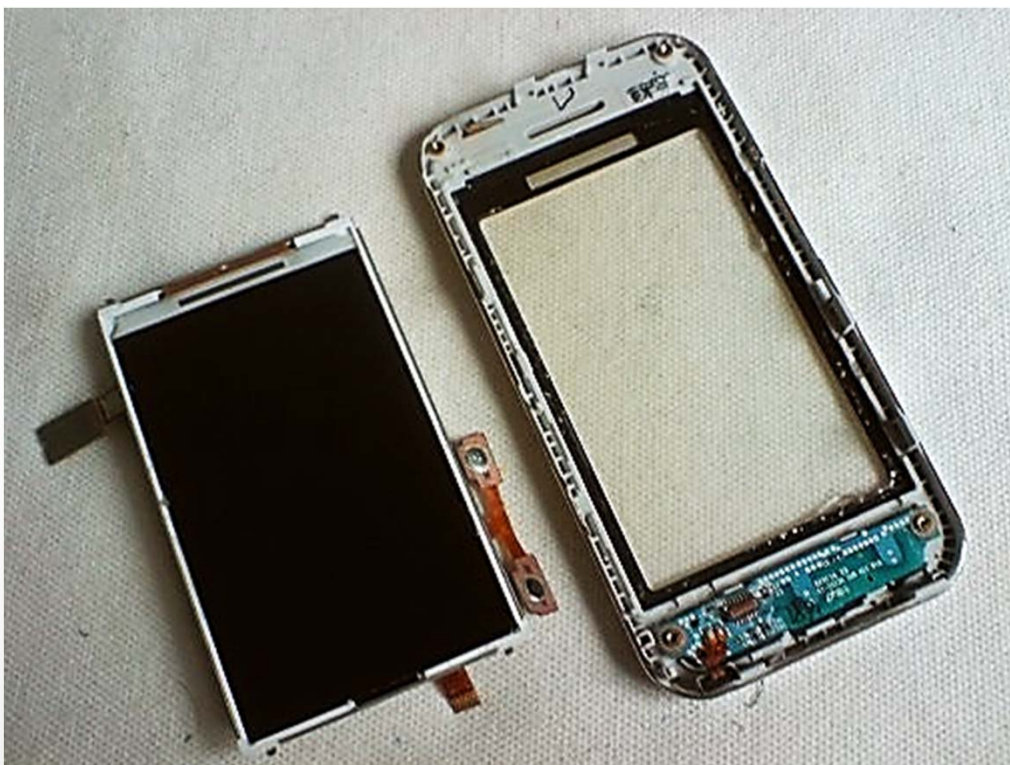
5) Notez que l'antenne s'est enlevée. Cela peut tout simplement être remis en place. Trois nappes doivent être déconnectés (encerclées). Les nappes entrent d'un côté et de l'autre côté il y a un loquet noir. Juste soulevez le loquet et tirez la nappe. Notez que la nappe a à la base a un morceau de ruban adhésif bleu. Il suffit de le retirer avant de la débrancher.



6) Maintenant levez l'écran vers le haut à partir des points indiqués.



7) Vous devriez maintenant avoir enlevé l'écran LCD. Retournez l'écran et vous verrez une nappe coincée à l'arrière. Retirez la soigneusement de l'écran, elle est collé avec du ruban adhésif double face et vous aurez besoin de coller cette nappe à l'arrière de votre nouvel écran.



8) Le travail est maintenant terminé.



Il vous suffit de suivre cette notice dans le sens inverse pour remonter votre mobile.



Cette notice est protégée, son usage est donc limité au montage des pièces achetées dans notre boutique, toute autre utilisation fera l'objet de poursuite.