


Changement de l'écran LCD du Samsung SGH-E250



Le changement de l'écran LCD de votre mobile est relativement simple, surtout si vous suivez cette notice à la lettre.

L'équipe technique Proconsol a créé cette notice de façon à vous guider au mieux lors de l'échange de votre écran.

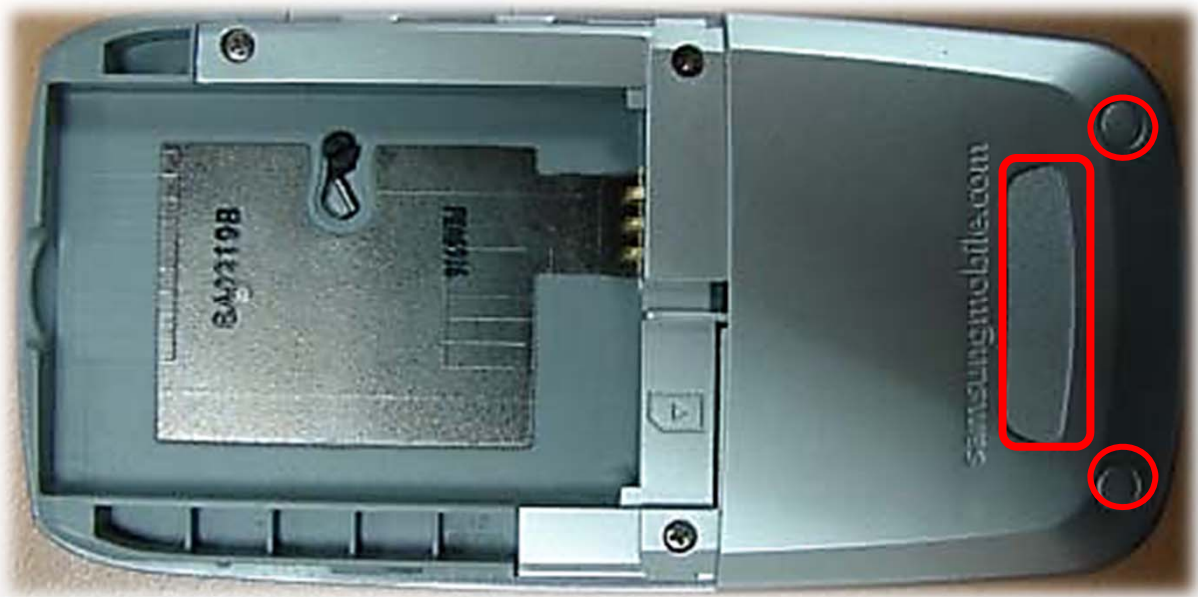
Lorsque vous voyez ce symbole , alors prenez le temps de regarder attentivement la photo, et soyez délicat lors du démontage, car ce sont les parties sensibles de votre mobile.

Nous vous conseillons tout de même de vous munir d'une feuille de papier sur laquelle vous indiquerez les numéros des chapitres, et poserez sur chaque numéro les vis enlevées afin de pouvoir remonter plus facilement votre téléphone.

Outils nécessaires :

- un tournevis cruciforme de petite taille.
- des outils plastiques pour l'ouverture du mobile.

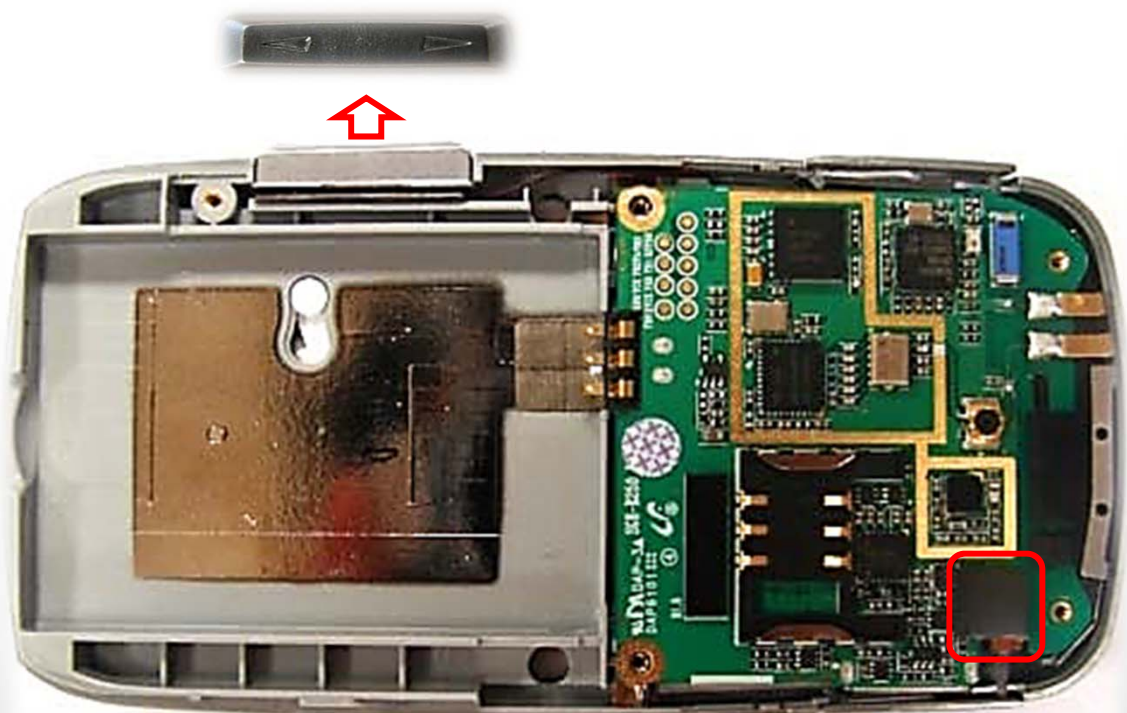
- 1) Avant tout, vous allez éteindre votre mobile, retirer le cache batterie, la batterie, la carte mémoire et la carte SIM. Retirez ensuite les 3 caches situés dans le bas de votre mobile.



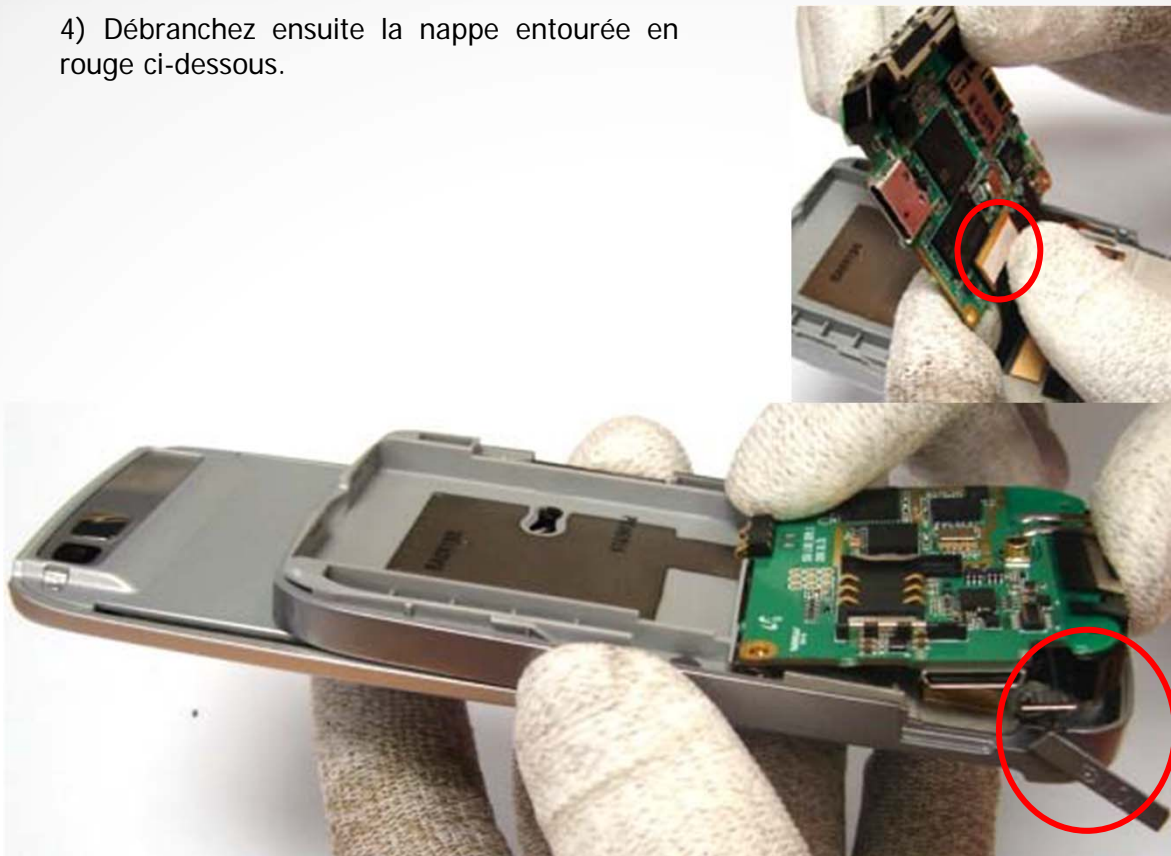
2) Retirez les 5 visci-dessous entourée en rouge.



3) Retirez le bouton de volume.



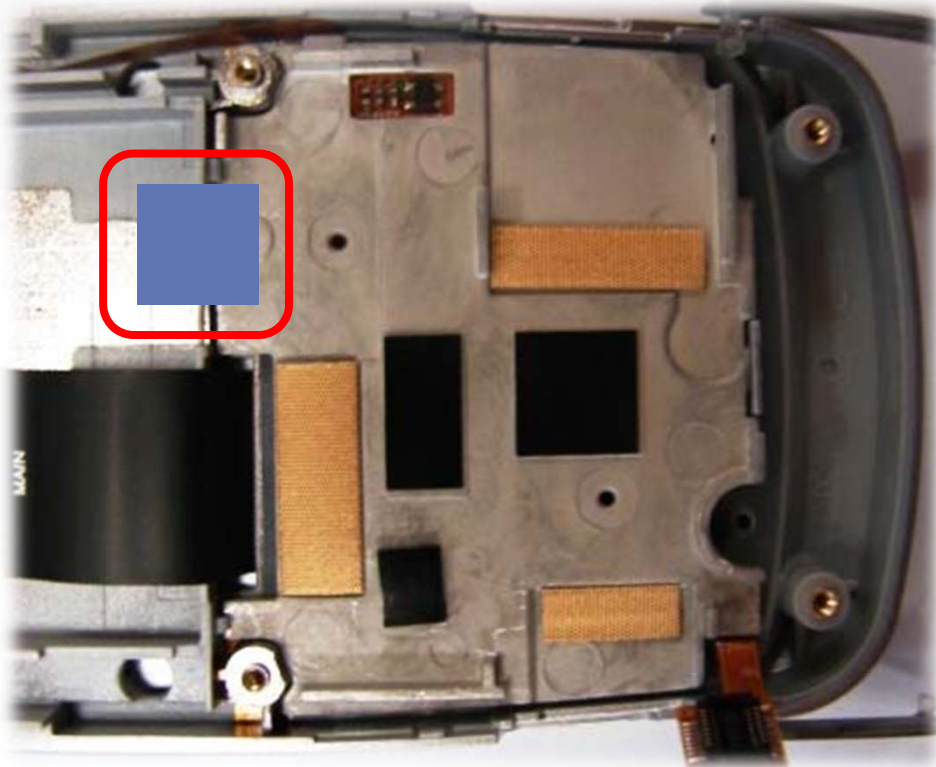
4) Débranchez ensuite la nappe entourée en rouge ci-dessous.



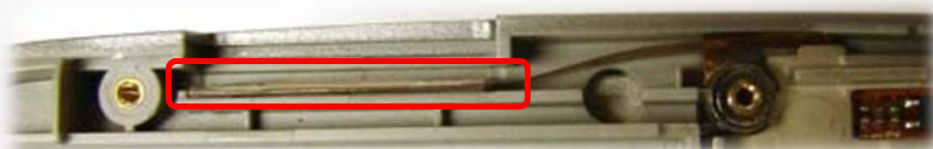
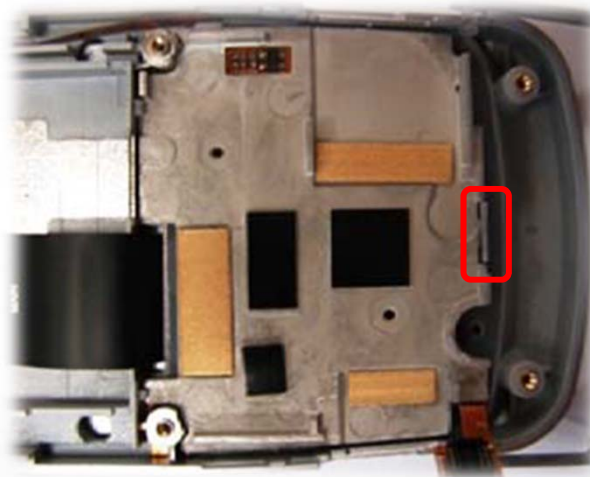
5) Vous obtenez ce résultat.



6) Vous obtenez ce résultat .



7) À l'aide d'un outil plastique, déclipsez les trois attaches fixant le cassis métallique, ci-dessous entourés en rouge..



8) Retirez les caches situés de part et d'autre de la caméra de votre mobile.



9) Vous devez obtenir cela, vous n'avez plus qu'à retirer les deux vis situés sous les deux caches retirés précédemment.



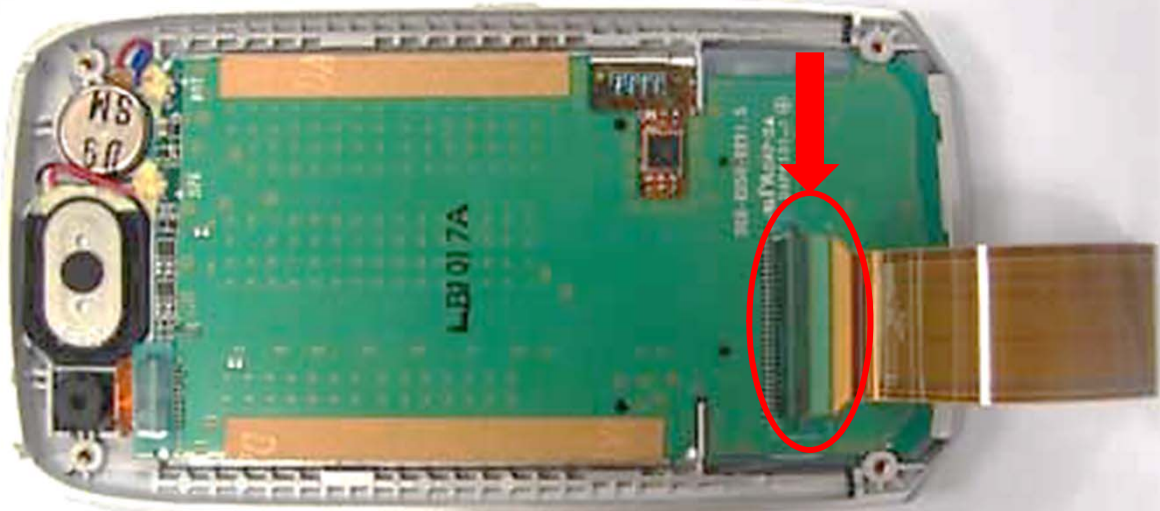
10) Vous allez devoir déboîter la façade de votre mobile, toujours à l'aide des outils plastique.



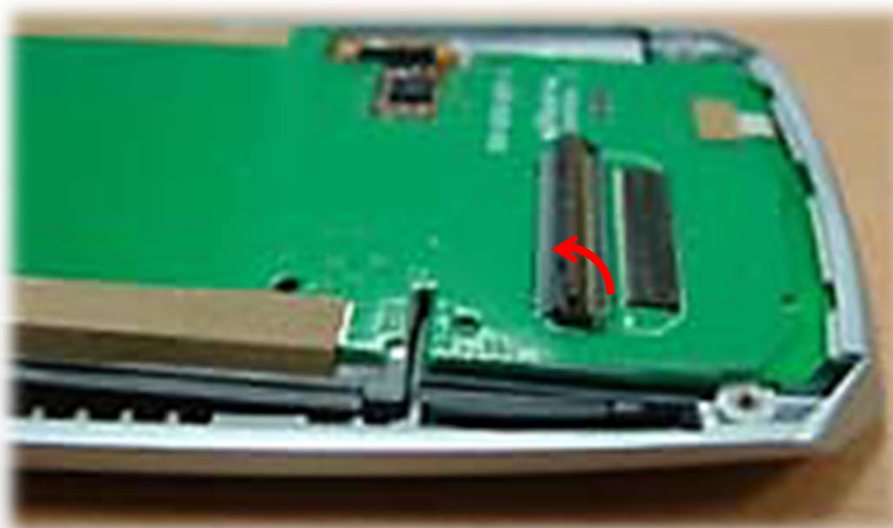
11) Passez la nappe dans la fente destiné à cet effet.



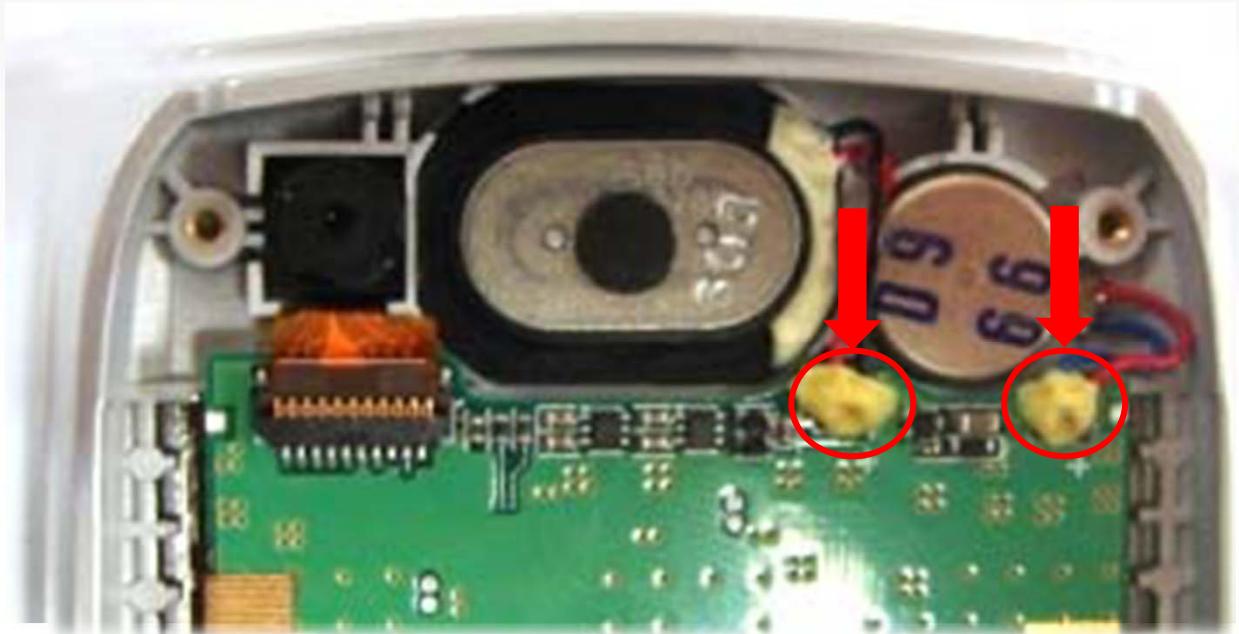
12) Vous allez devoir libérer la nappe ci-dessous entourée en rouge. Pour cela il faut ouvrir le connecteur, celui-ci est très fragile, il faudra donc y aller vraiment doucement. Regardez donc bien la photo de l'étape 13.



13) Vous devez basculer le loquet de couleur marron comme l'indique la flèche ci-dessous, une fois levé la nappe peut être retirée sans effort.



14) Vous allez devoir dessouder les deux ensembles de deux fils ci-dessous entourée en rouge.



15) Vous pouvez ensuite déboîter votre écran LCD, il ne vous reste alors plus qu'à le remplacer et à commencer à remonter votre mobile.



Il vous suffit de suivre cette notice dans le sens inverse pour remonter votre mobile.



Cette notice est protégée, son usage est donc limité au montage des pièces achetées dans notre boutique, toute autre utilisation fera l'objet de poursuite.