

PROCONSOL


Changement de l'écran LCD du Samsung S5600 Blade



PROCONSOL

Le changement de l'écran LCD de votre mobile est relativement simple, surtout si vous suivez cette notice à la lettre.

L'équipe technique **Proconsol** a créé cette notice de façon à vous guider au mieux lors de l'échange de votre écran.

Lorsque vous voyez ce symbole  , alors prenez le temps de regarder attentivement la photo, et soyez délicat lors du démontage, car ce sont les parties sensibles de votre mobile.

Nous vous conseillons tout de même de vous munir d'une feuille de papier sur laquelle vous indiquerez les numéros des chapitres, et poserez sur chaque numéro les vis enlevées afin de pouvoir remonter plus facilement votre téléphone.

- 1) Avant tout, vous allez éteindre votre mobile, retirer le cache batterie, la batterie, la carte mémoire et la carte SIM. Retirez ensuite les six vis qui apparaissent.



PROCONSOL

2) À l'aide d'un outil plastique vous pouvez retirer la partie arrière de votre mobile.

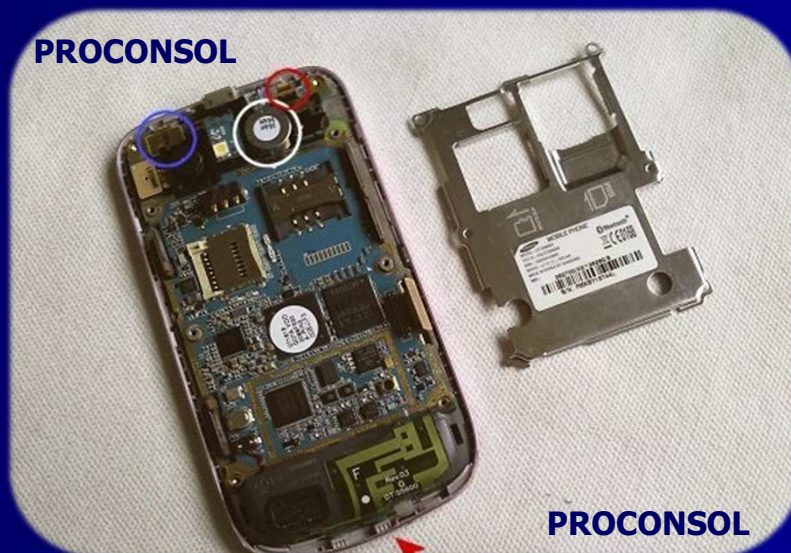


3) Retirez les 2 vis cerclée en rouge. Débranchez le connecteur cerclé en violet (connecteur male/femelle). Ensuite les micro-interrupteurs pour le volume, la caméra et le verrouillage doivent être délogés de leurs emplacements, ils sont fixés grâce à de l'adhésif double-face. (notez qu'ils seront toujours attachés à la carte).



PROCONSOL

4) Vous pouvez maintenant retirer la plaque de métal. Débranchez le connecteur (cerclé de violet). Débranchez le second connecteur (cerclé de rouge). La sonnerie (cerclée de blanc) est fixée avec de l'adhésif double-face, la retirer mais en gardant à l'esprit qu'elle reste connectée à la carte mère par 2 fils. Appuyez ensuite sur les clips situés en bas (flèche) pour débloquer la carte mère.



5) Relevez la carte qui reste attachée pour le moment pour avoir accès à l'arrière.



PROCONSOL

6) Appuyez sur les ergots plastique (cerclés de blanc) pour libérer la plaque.



7) Vous devez avoir obtenu ce résultat.



PROCONSOL

8) Passez votre outil sous l'écran pour le déloger, un léger joint collant maintient celui-ci.



9) Vous devez obtenir cela :



PROCONSOL

10) Vous pouvez maintenant retirer le LCD en le décollant à l'aide d'un outil plastique.



11) Vous avez retiré votre LCD, il vous suffit ensuite de suivre cette notice dans l'ordre inverse pour remonter votre mobile.



PROCONSOL

Il vous suffit de suivre cette notice dans le sens inverse pour remonter votre mobile.



Cette notice est protégée, son usage est donc limité au montage des pièces achetées dans notre boutique, toute autre utilisation fera l'objet de poursuite.