

Changement de l'écran LCD


NOKIA 3720 CLASSIC



Info-games sarl

Le changement de l'écran LCD de votre mobile est relativement simple, surtout si vous suivez cette notice à la lettre.

L'équipe technique Proconsol a créé cette notice de façon à vous guider au mieux lors de l'échange de votre écran.

Lorsque vous voyez ce symbole  alors prenez le temps de regarder attentivement la photo, et soyez délicat lors du démontage, car ce sont les parties sensibles de votre mobile.

Nous vous conseillons tout de même de vous munir d'une feuille de papier sur laquelle vous indiquerez les numéros des chapitres, et poserez sur chaque numéro les vis enlevées afin de pouvoir remonter plus facilement votre téléphone.

Outils nécessaires :

- un tournevis Torx T6
- des outils plastiques pour l'ouverture du mobile.

- 1) Après avoir éteint votre mobile, utilisez une pièce de monnaie afin d'ouvrir le verrou du cache batterie. Utilisez un outil plastique pour ouvrir ce cache, vous pouvez ensuite retirer la batterie.

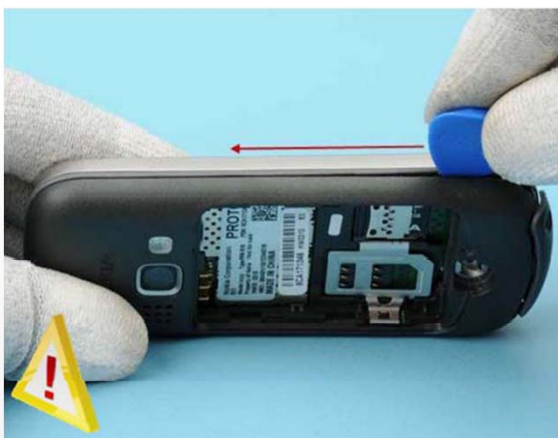


Info-games sarl

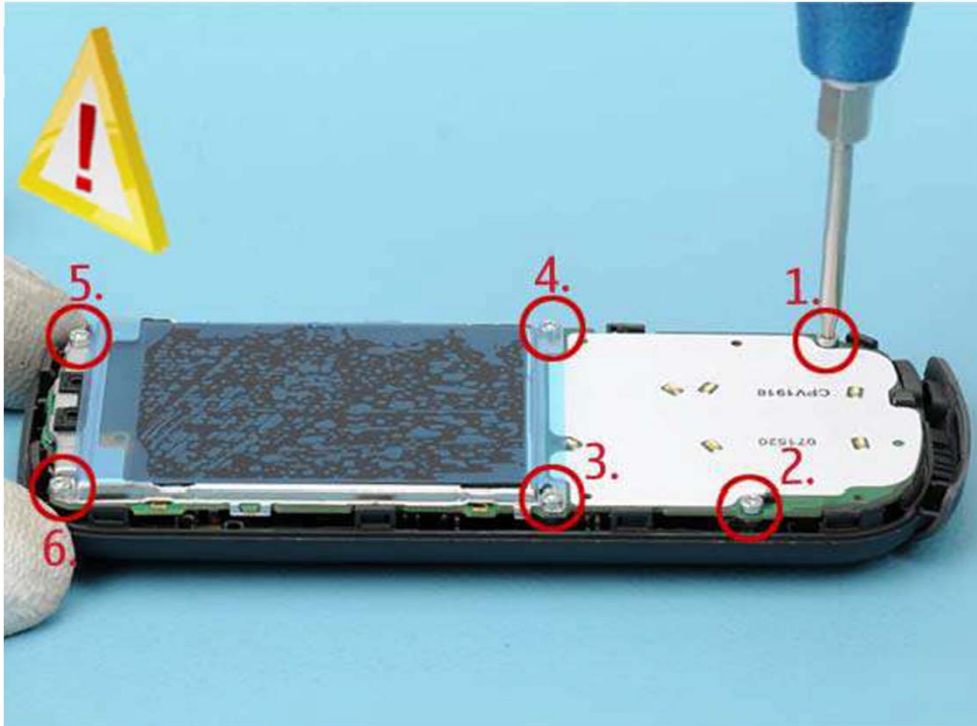
2) Ouvrir le cache connecteur USB, puis retirez la vis T6 que vous y voyez, ci-dessous entourée en rouge.



3) Glissez un des outils plastique fin entre la façade et la partie arrière de la coque, en l'introduisant dans la partie inférieure du mobile, puis faites glisser cet outil tout le tour de votre mobile pour déboîter totalement votre façade. Ensuite retirez la.



4) Vous pouvez donc ensuite retirer les six vis torx 6 entourées ci-dessous en rouge.



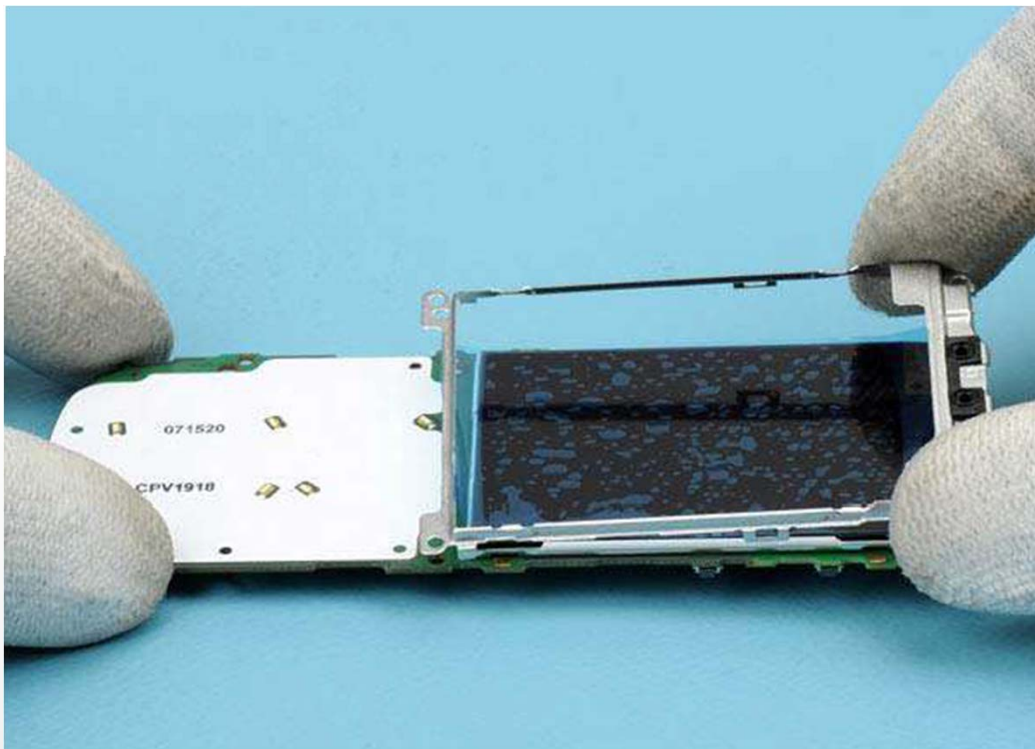
5) Toujours en utilisant un outil plastique nous allons maintenant retirer la caret mère de la partie inférieure de votre mobile.



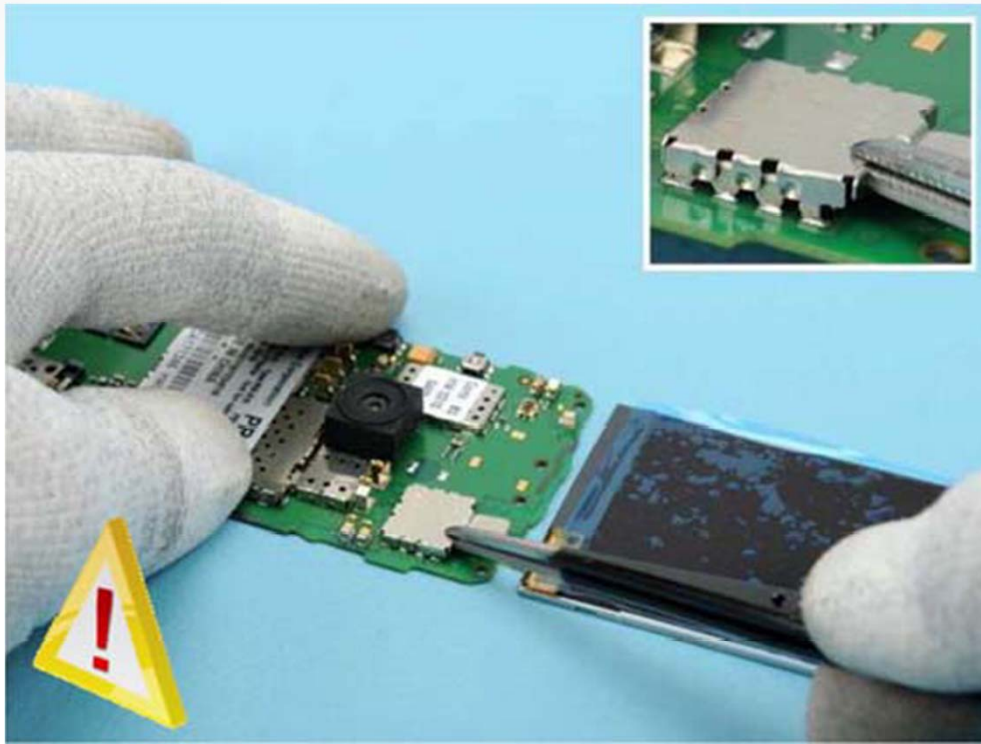
6) Ecartez ensuite légèrement les clips situés de chaque côté de votre carte mère, cela libérera votre LCD qui restera tout de même branché par la nappe de connexion, donc ne surtout pas tirer sur celui-ci à ce stade.



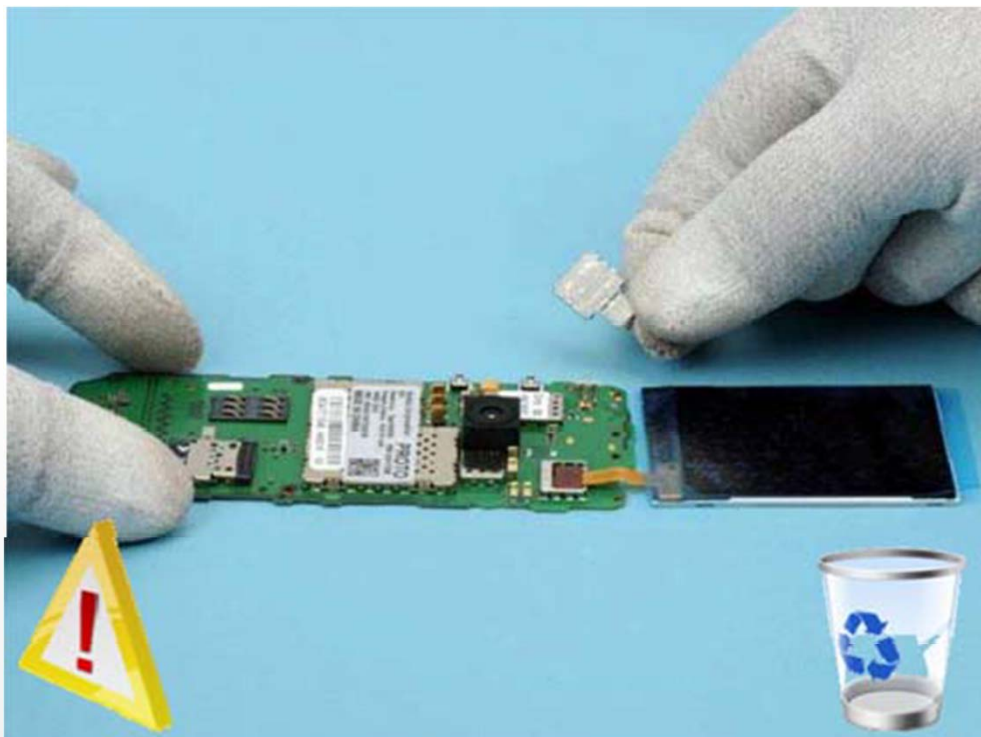
7) Vous pourrez à ce moment retirer le cadre métallique.



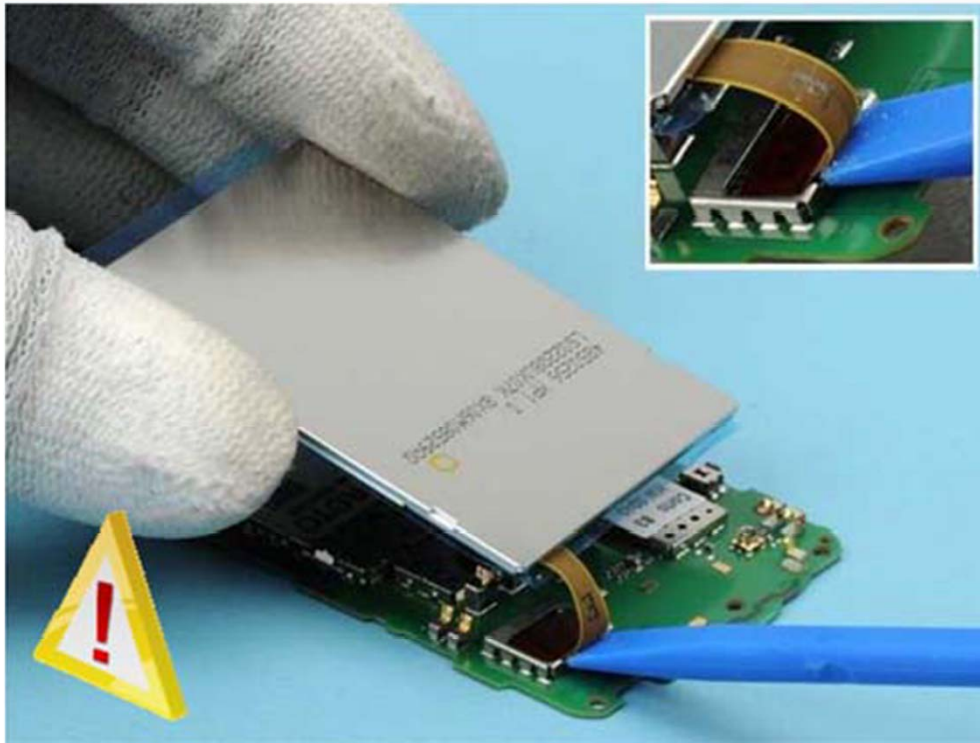
6) Retirez le couvercle situé sur le connecteur du LCD.



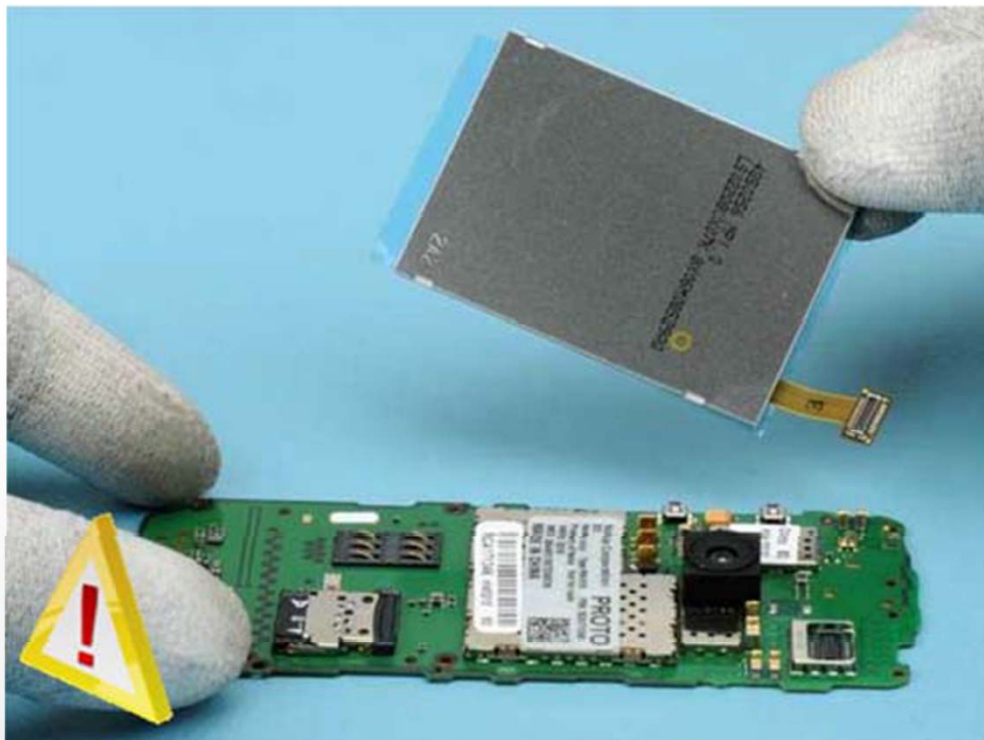
7) Vous obtenez ce résultat.



8) Le connecteur de votre écran doit être débranché, il vous suffit de le soulever à l'aide d'un outil plastique, celui-ci est simplement clipsé.



9) Une fois débranché, vous pouvez séparer le LCD de la carte mère.



Il vous suffit de suivre cette notice dans le sens inverse pour remonter votre mobile, en commençant par mettre en place votre nouveau LCD.



Cette notice est protégée, son usage est donc limité au montage des pièces achetées dans notre boutique, toute autre utilisation fera l'objet de poursuite.