

Info-games sarl

Info-games sarl

Changement de l'écran LCD du Nokia 6110



NOKIA

Le changement de l'écran LCD de votre mobile est relativement simple, surtout si vous suivez cette notice à la lettre.

L'équipe technique Proconsol a créé cette notice de façon à vous guider au mieux lors de l'échange de votre écran.

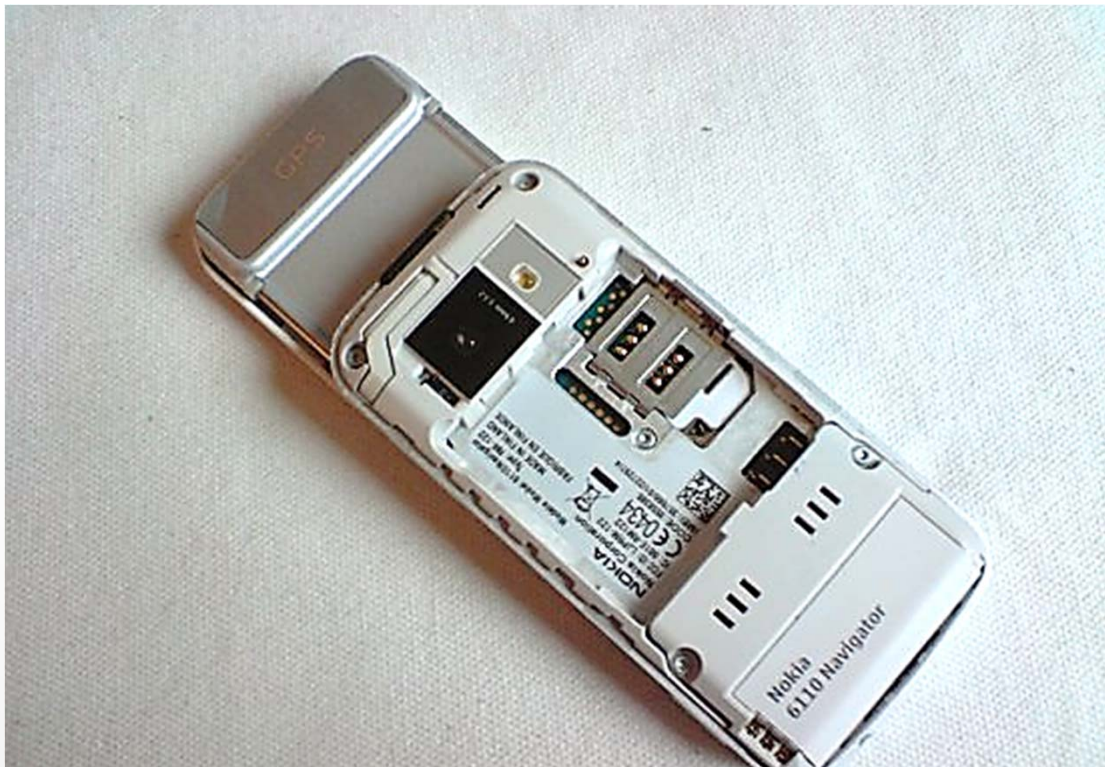
Lorsque vous voyez ce symbole , alors prenez le temps de regarder attentivement la photo, et soyez délicat lors du démontage, car ce sont les parties sensibles de votre mobile.

Nous vous conseillons tout de même de vous munir d'une feuille de papier sur laquelle vous indiquerez les numéros des chapitres, et poserez sur chaque numéro les vis enlevées afin de pouvoir remonter plus facilement votre téléphone.

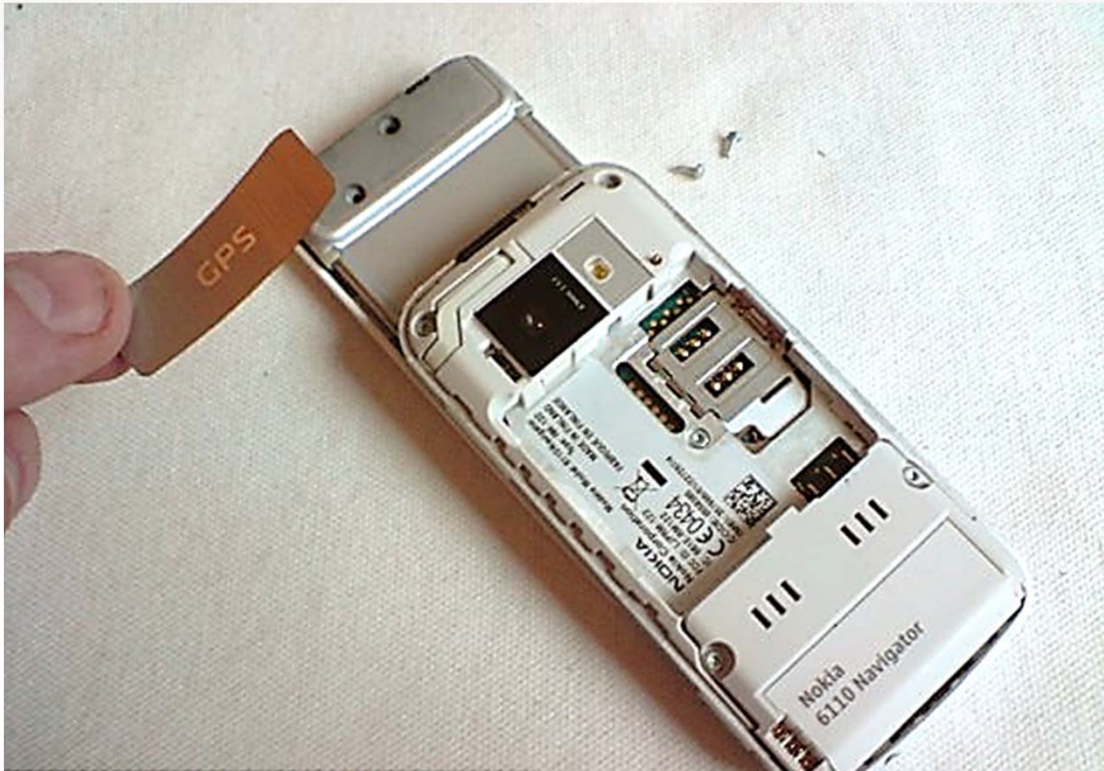
Outillage nécessaire :

- torx T6
- spatules plastiques

- 1) Avant tout, vous allez éteindre votre mobile, retirer le cache batterie, la batterie, la carte mémoire et la carte SIM



2) Ouvrez le slide (glissière clavier) puis décollez l'autocollant GPS pour révéler deux vis. Retirez ces vis.



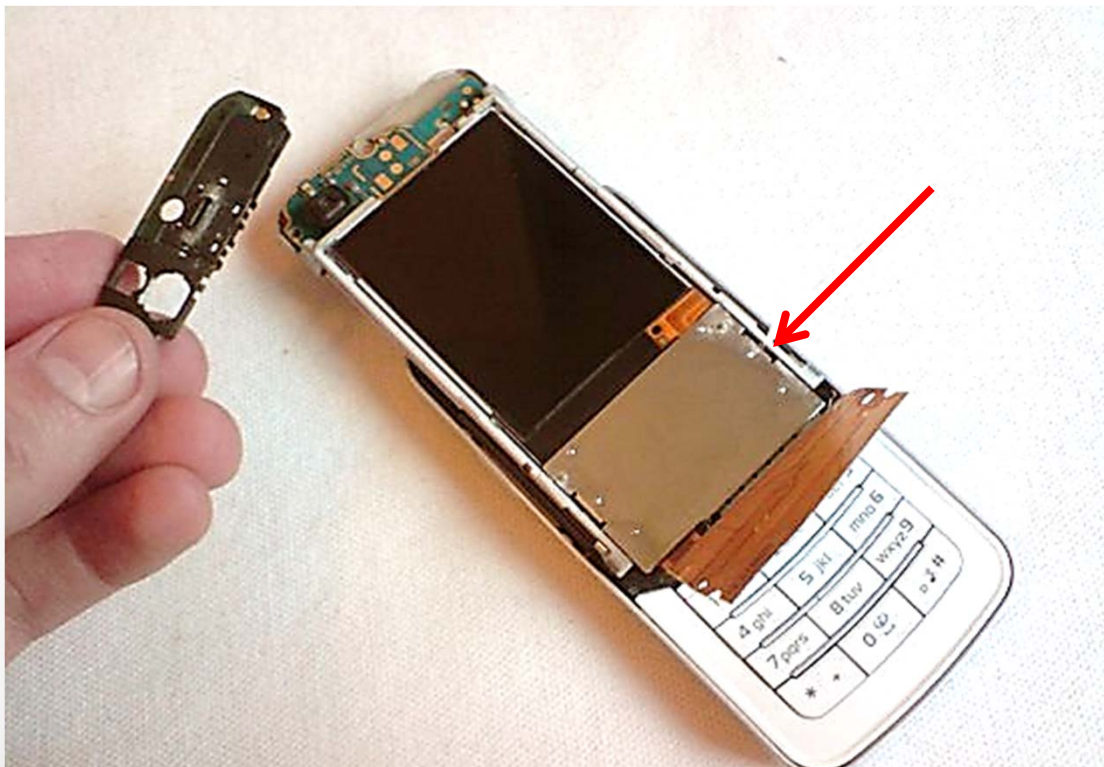
3) En commençant par le haut du téléphone, glissez quelque chose comme le bord d'une carte de crédit dans la jointure de la façade pour la libérer. Un peu de force est nécessaire.



4) Votre téléphone doit maintenant ressembler à ci-dessous.



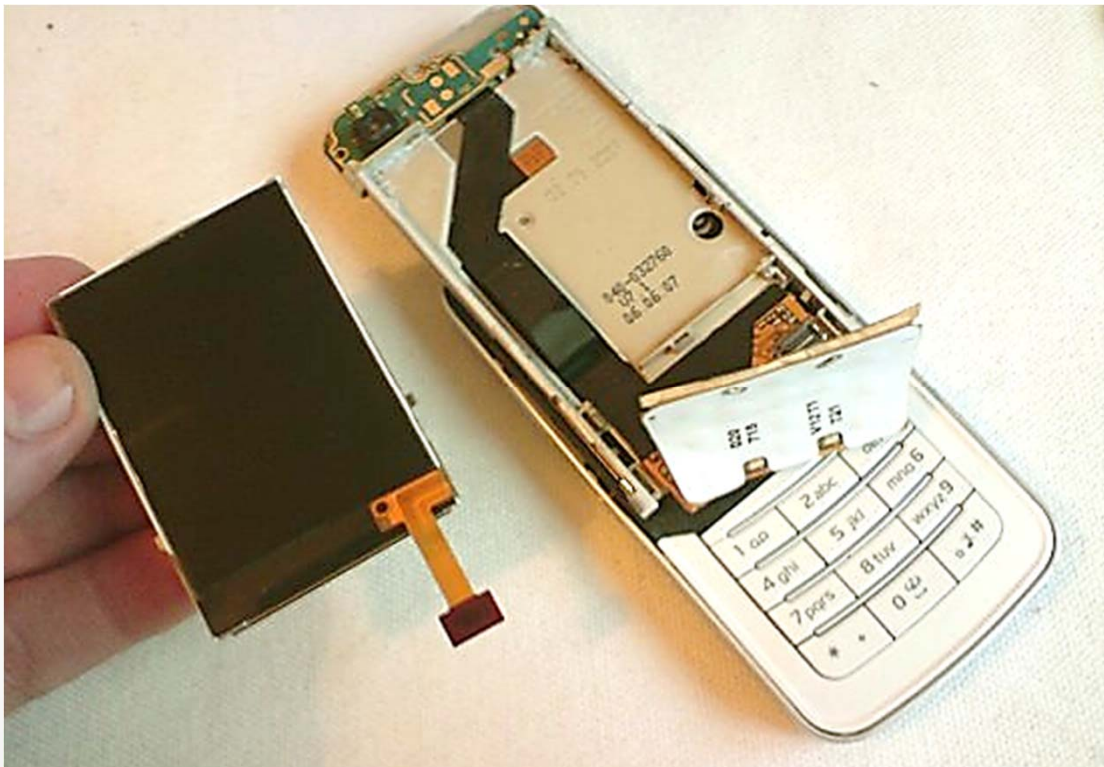
5) Maintenant soulevez-la partie noire, comme indiqué ci-dessous et retirez la partie clavier. Lever le cache en métal à partir du point indiqué par la flèche rouge.



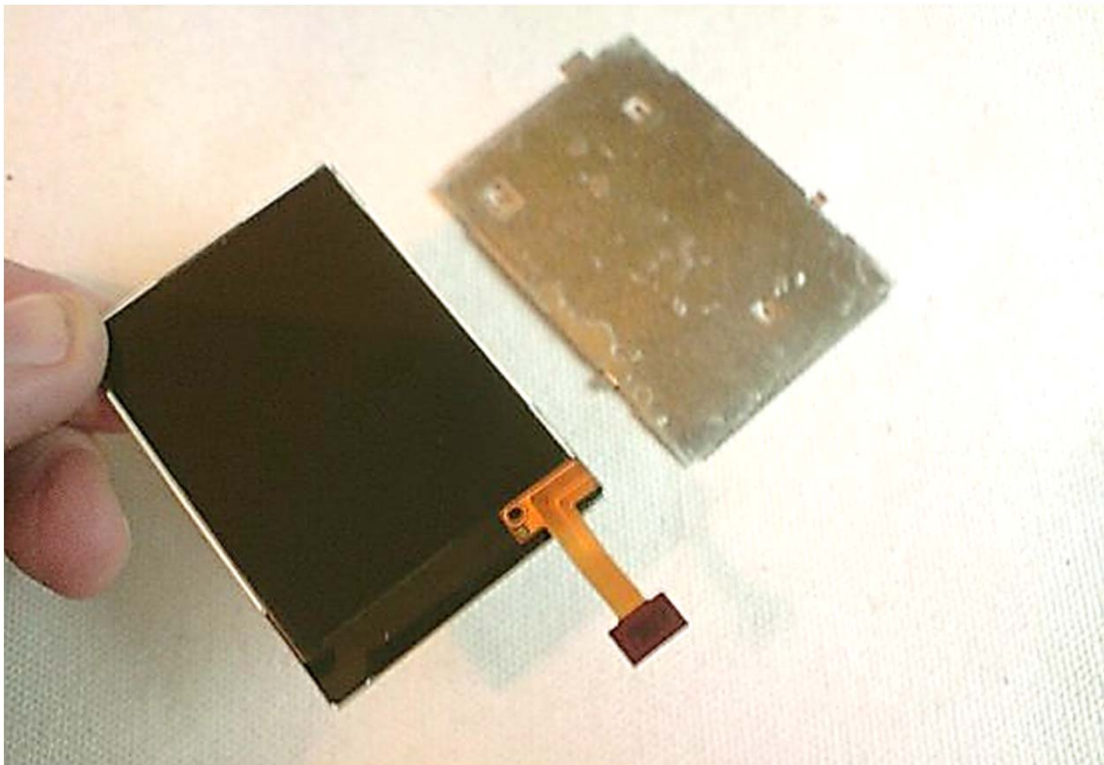
6) L'écran LCD est branché par un connecteur encerclé en blanc sur le circuit du téléphone. Il suffit de soulever délicatement le connecteur pour détacher la nappe de l'écran.



7) L'écran LCD devrait maintenant être libre et peut être enlevé.



8) Oter le cadre de l'arrière de l'écran LCD, comme illustré ci-dessous.



Il vous suffit de suivre cette notice dans le sens inverse pour remonter votre mobile.



Cette notice est protégée, son usage est donc limité au montage des pièces achetées dans notre boutique, toute autre utilisation fera l'objet de poursuite.