

Info-games sarl

Info-games sarl

Changement de l'écran LCD du Blackberry Curve 3G 9300



 **BlackBerry®**

Le changement de l'écran LCD de votre mobile est relativement simple, surtout si vous suivez cette notice à la lettre.

L'équipe technique Proconsol a créé cette notice de façon à vous guider au mieux lors de l'échange de votre écran.

Lorsque vous voyez ce symbole , alors prenez le temps de regarder attentivement la photo, et soyez délicat lors du démontage, car ce sont les parties sensibles de votre mobile.

Nous vous conseillons tout de même de vous munir d'une feuille de papier sur laquelle vous indiquerez les numéros des chapitres, et poserez sur chaque numéro les vis enlevées afin de pouvoir remonter plus facilement votre téléphone.

Outillage nécessaire :

- torx T6
- spatules plastiques

- 1) Avant tout, vous allez éteindre votre mobile, retirer le cache batterie, la batterie, la carte mémoire et la carte SIM. Retirez les 2 vis encerclées en rouge.



2) Maintenant soulevez le cache en bas du téléphone tout en le tirant vers l'extérieur. Vous révélez 2 vis encerclées en rouge. Retirez ces vis. Ensuite soulevez la façade avant à partir du point indiqué par la flèche.



3) Avec la façade avant retirée, votre téléphone doit ressembler à l'image ci-dessous. La partie noire au bas de la photo s'enlève également. Le clavier est désormais libre et peut également être retiré.



4) Maintenant soulevez délicatement la vitre à partir du point indiqué par la flèche rouge. Faites la même chose de l'autre côté de la vitre. La vitre est maintenue en place avec du ruban adhésif double face et sera enlevée plus facilement si vous chauffez légèrement la zone avec un pistolet à air chaud ou un sèche-cheveux.



5) Vous devriez maintenant avoir retiré la vitre, comme indiqué ci-dessous. L'arrière de la vitre est collante. Posez la face vers le bas afin de ne pas récupérer de poussière ou autre sur la partie collante.



6) Enlever les quatre vis entourées en rouge ci-dessous.



7) Vous pouvez maintenant soulever le corps principal du téléphone du boîtier.



8) Votre téléphone doit maintenant ressembler à ci-dessous.



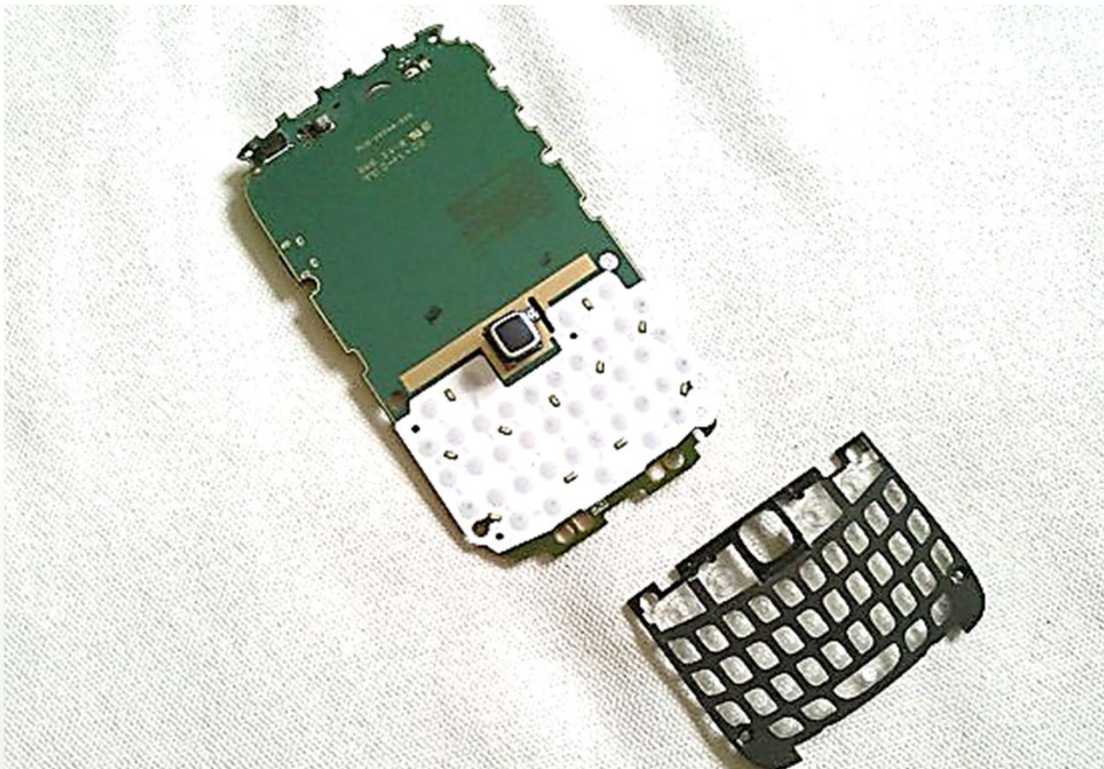
9). Un connecteur (encadré en haut à gauche) doit être déconnecté. Faire levier doucement pour le débrancher. Puis tirez les clips métalliques (encadré en rouge) sur les deux côtés du téléphone pour libérer l'écran.



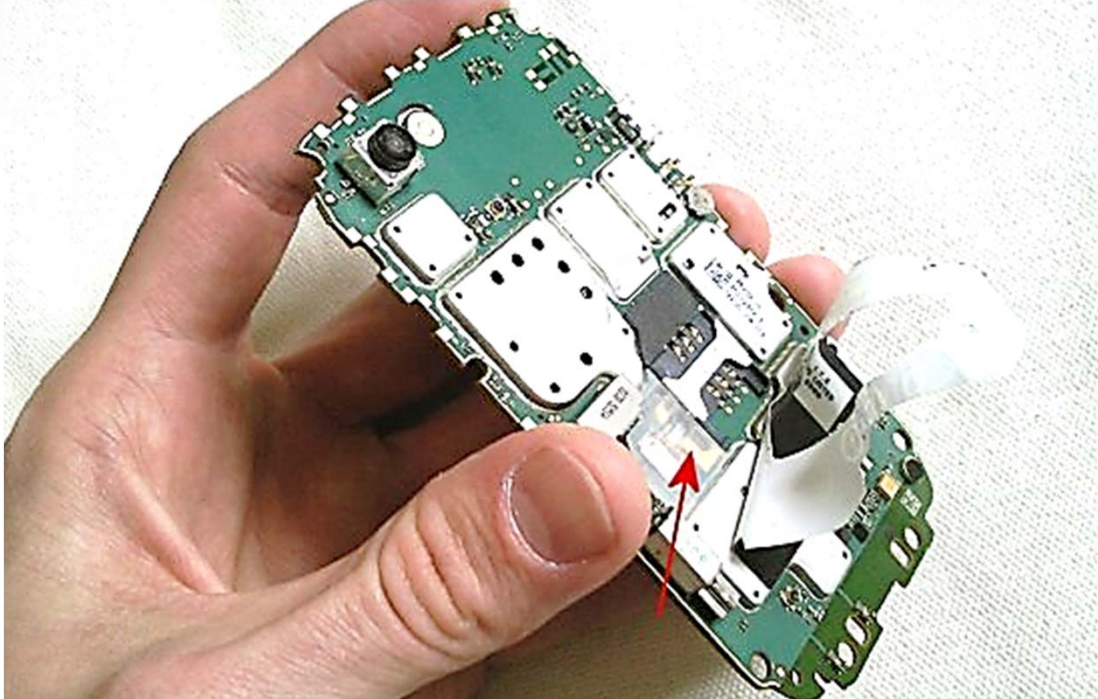
10) Vous pouvez maintenant enlever l'écran du circuit, comme indiqué ci-dessous.



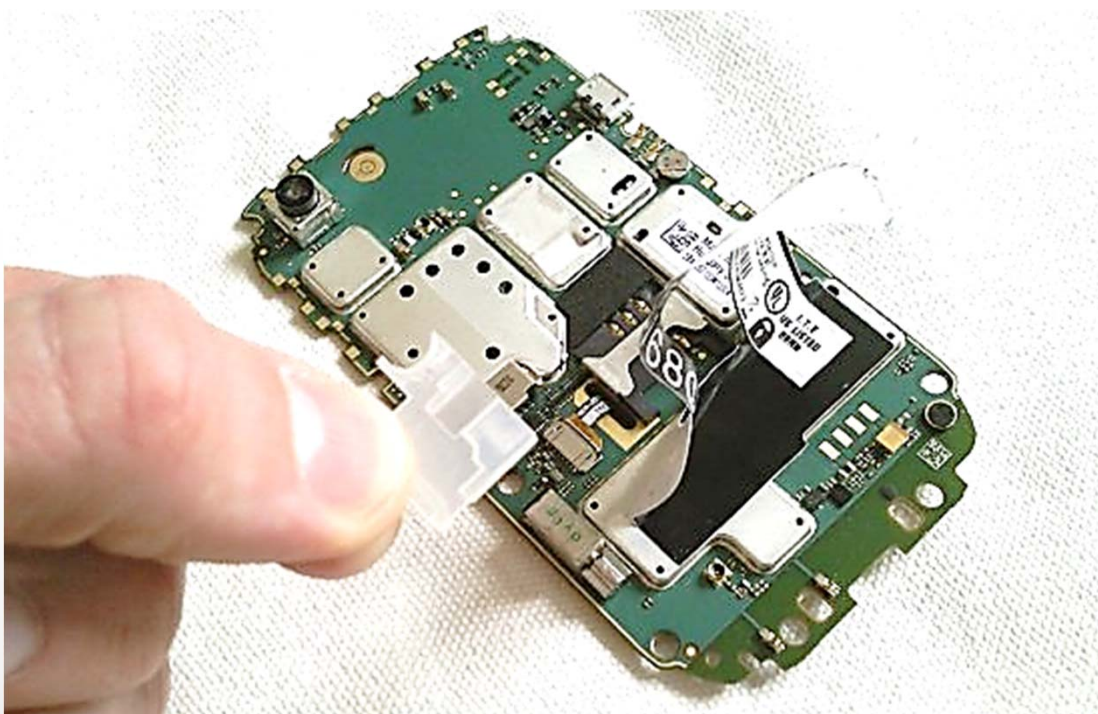
11) Soulevez le cadre de clavier du circuit. Il va se déloger sans force.



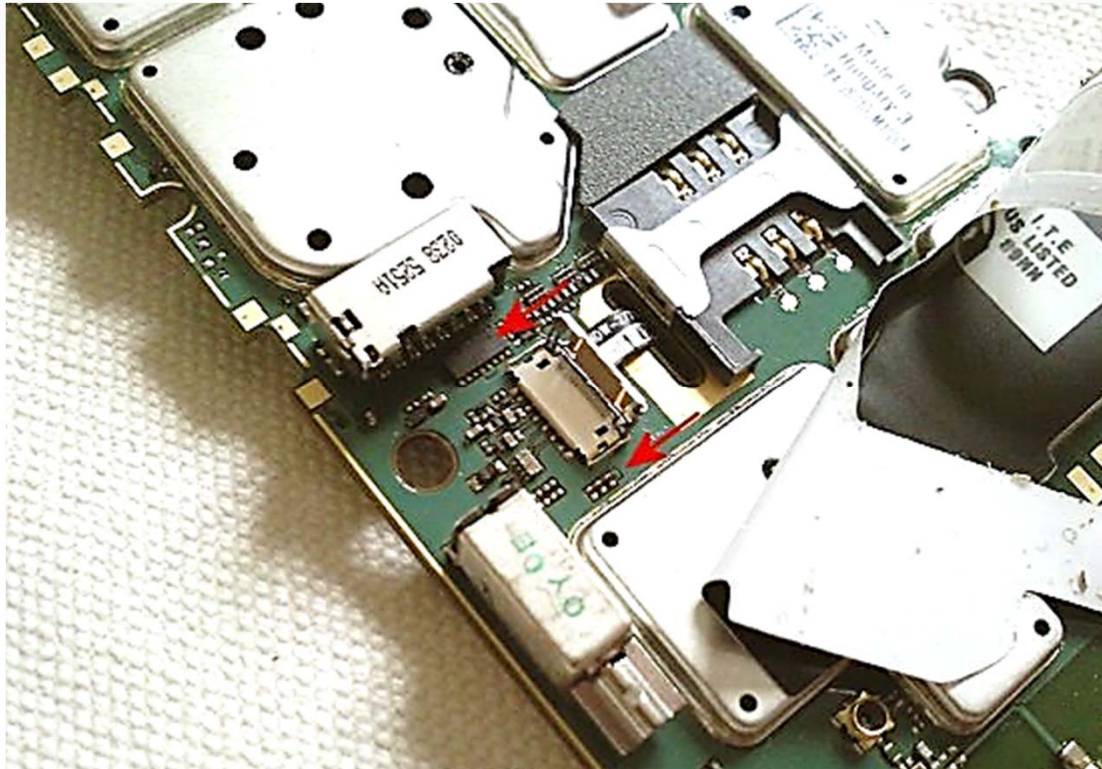
12) Maintenant, retournez le circuit décollez la vignette d'identification, comme ci-dessous. Un plastique transparent, indiqué par la flèche ci-dessous, doit être retiré.



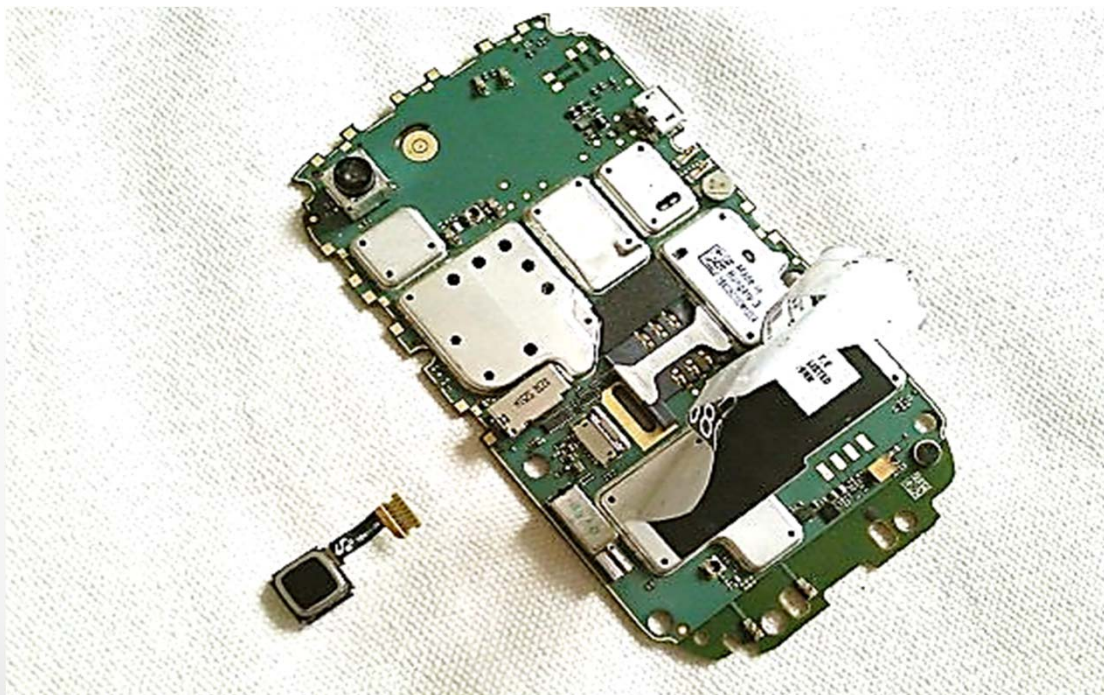
13) Ci-dessous vous pouvez voir la protection en plastique, après avoir été enlevée.



14) Ci-dessous vous pouvez voir le connecteur du bouton home. Cette partie métallique s'ouvre et se ferme comme une charnière. Ci-dessous, il est représenté en position ouverte. Il se referme en le poussant dans la direction indiquée par les flèches. Pour retirer le bouton home, ouvrez le connecteur, puis tirez simplement sur le bouton de l'autre côté.



15) Le bouton est retiré, vous pouvez procéder au changement.



Il vous suffit de suivre cette notice dans le sens inverse pour remonter votre mobile.



Cette notice est protégée, son usage est donc limité au montage des pièces achetées dans notre boutique, toute autre utilisation fera l'objet de poursuite.