

Info-games sarl

Changement de l'écran LCD ou tactile, ou du trackball du Blackberry 9800 Torch™



 **BlackBerry®**

Le changement de l'écran LCD de votre mobile est relativement simple, surtout si vous suivez cette notice à la lettre.

L'équipe technique Proconsol a créé cette notice de façon à vous guider au mieux lors de l'échange de votre écran.

Lorsque vous voyez ce symbole , alors prenez le temps de regarder attentivement la photo, et soyez délicat lors du démontage, car ce sont les parties sensibles de votre mobile.

Nous vous conseillons tout de même de vous munir d'une feuille de papier sur laquelle vous indiquerez les numéros des chapitres, et poserez sur chaque numéro les vis enlevées afin de pouvoir remonter plus facilement votre téléphone.

Outillage nécessaire :

- torx T6
- torx T3
- spatules plastiques

- 1) Avant tout, vous allez éteindre votre mobile, retirer le cache batterie, la batterie, la carte mémoire et la carte SIM. Retirez les 4 vis encerclées en rouge.



2) Utilisez un outil plastique que vous glissez autour de la jointure à côté du clavier pour libérer le cache du reste du téléphone..



3) Avec ce cache avant retiré, votre téléphone doit ressembler à l'image ci-dessous.



4) Retournez votre téléphone, vous accédez à 2 vis encerclées en rouge. Retirez les.



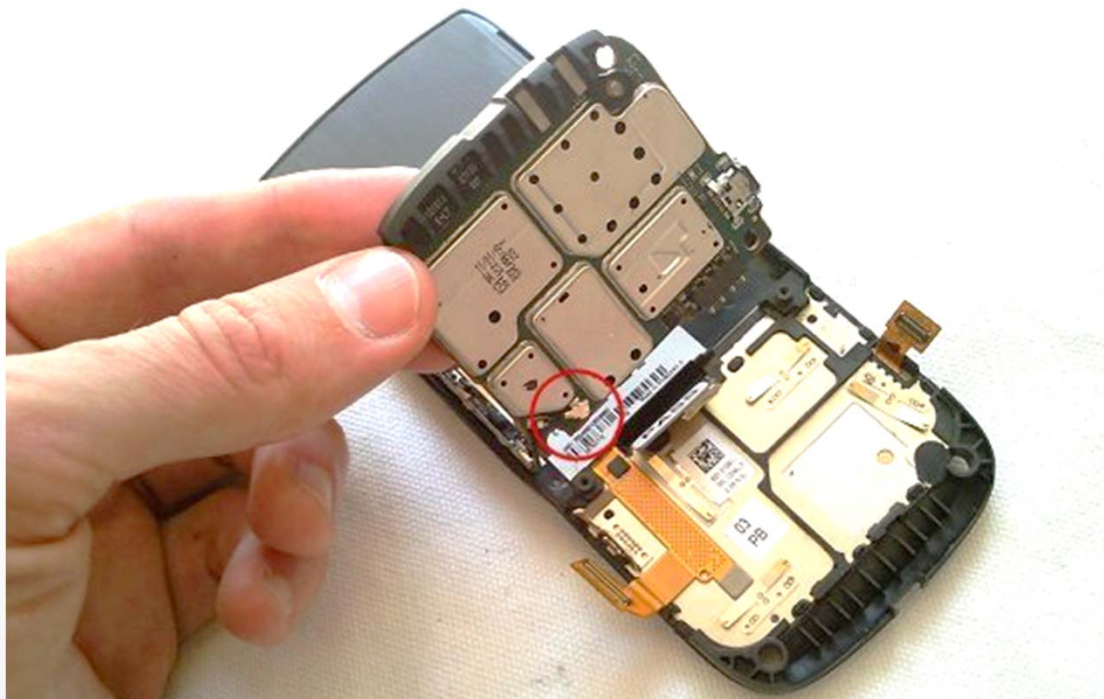
5) Passer un outil plastique comme indiqué ci-dessous pour retirer le compartiment batterie.



6) Votre téléphone doit ressembler à ceci. 3 connecteurs encerclés en rouge sont à retirer. Faire doucement levier sur chacun pour les retirer. Vous pouvez ainsi ensuite soulever le circuit comme ci-dessous.



7) Vous avez encore une nappe à détacher comme ci-dessous (encerclée en rouge) pour enlever l'ensemble.



8) Votre téléphone doit maintenant ressembler à cela.



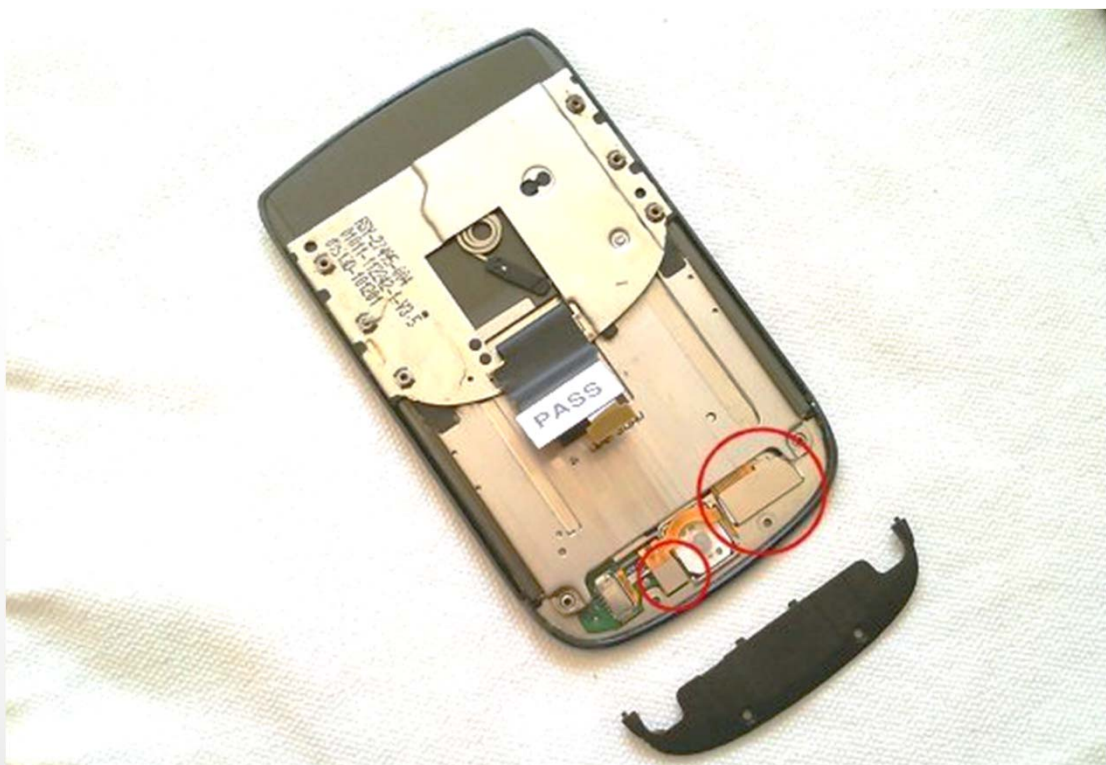
9). Retirez l'étiquette d'identification du téléphone. Vous découvrez 6 vis en rouge. Retirez les.



8) Vous pouvez séparer votre téléphone en 2 parties. Retournez l'autre partie et retirez les 4 vis entourées en rouge.



9) Retirez le petite partie noire en bas du téléphone. Vous découvrez 2 connecteurs de nappe à soulever délicatement pour débrancher les nappes.



8) Maintenant, retournez votre téléphone et passer un outil plastique autour de l'écran pour le retirer. Avant cela réchauffez légèrement votre écran avec un sèche cheveux pour rendre la colle un peu molle et donc le retrait plus facile.



9). En décalant votre écran vous découvrez une vis encerclée en rouge. Retirez la et décaler votre écran de l'autre côté pour retirer l'autre vis du côté opposé.



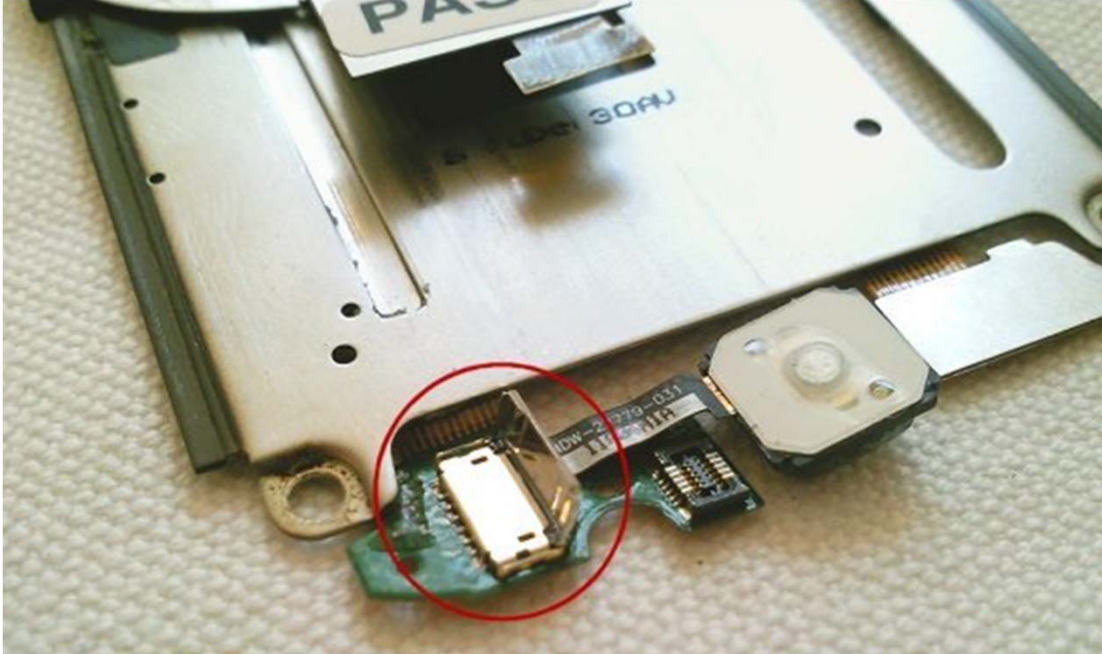
8) La partie « slide » est libre et peut être retirée comme indiquée ci-dessous.



9) Le « slide » retiré et l'écran vous devez obtenir ceci.



8) Pour retirer le bouton, ouvrir la porte métallique, entourée ci-dessous, puis le faire glisser simplement pour le retirer..



9). Vous avez retiré l'écran et le bouton.



Il vous suffit de suivre cette notice dans le sens inverse pour remonter votre mobile.



Cette notice est protégée, son usage est donc limité au montage des pièces achetées dans notre boutique, toute autre utilisation fera l'objet de poursuite.