

Changement de l'écran LCD ou tactile du HTC 9500 Storm



Info-games sarl

Le changement de l'écran LCD de votre mobile est relativement simple, surtout si vous suivez cette notice à la lettre.

L'équipe technique Proconsol a créé cette notice de façon à vous guider au mieux lors de l'échange de votre écran.

Lorsque vous voyez ce symbole , alors prenez le temps de regarder attentivement la photo, et soyez délicat lors du démontage, car ce sont les parties sensibles de votre mobile.

Nous vous conseillons tout de même de vous munir d'une feuille de papier sur laquelle vous indiquerez les numéros des chapitres, et poserez sur chaque numéro les vis enlevées afin de pouvoir remonter plus facilement votre téléphone.

Outils nécessaires :

- un tournevis Torx T6
- des outils plastiques pour l'ouverture du mobile.

- 1) Retirez votre façade arrière, la batterie, la carte SIM et la carte mémoire. Deux vis doivent être ensuite retirées, elles sont entourées ci-dessous.



2) À l'aide d'un outil plastique, décollez le cache caméra, vous trouverez alors deux vis sous celui-ci, qu'il vous faut retirer.



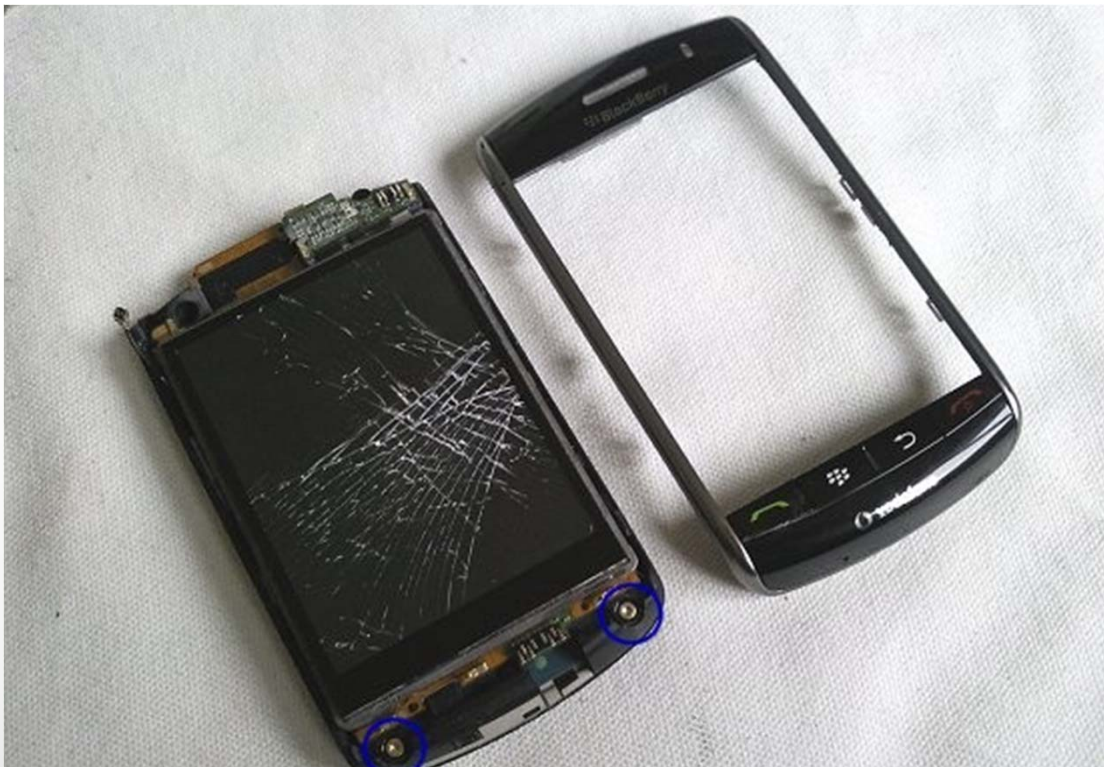
3) Ensuite à l'aide d'un outil plastique fin, vous allez pouvoir retirer la façade de votre mobile. Attention, celle-ci est toujours tenue par une nappe qu'il vous faudra débrancher dans la prochaine étape



4) Tirez simplement sur la prise de ce câble pour le débrancher.



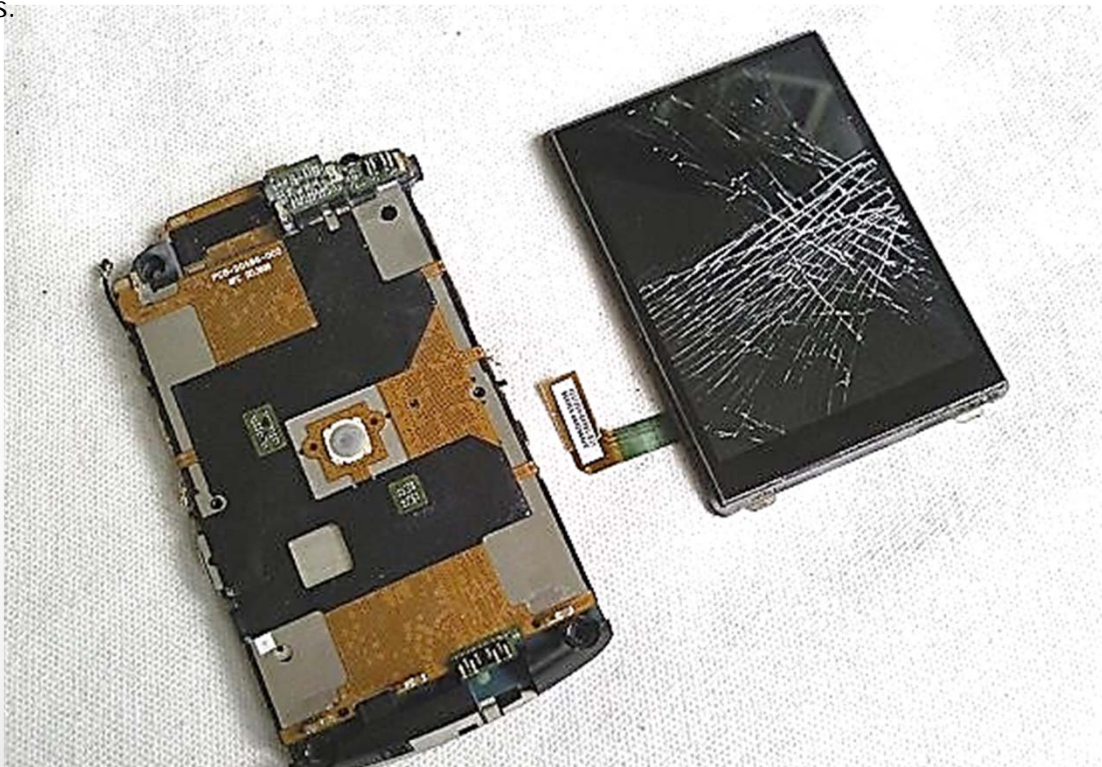
5) Vous devez avoir obtenu ce résultat, deux nouvelles vis sont à retirer, entourées sur la photo ci dessous.



6) La partie arrière de votre coque peut alors être retirée, vous allez ensuite pouvoir débrancher la nappe entourée en bleu, il suffit de la soulever.



7) Voilà votre LCD à présent retiré, vous pouvez remplacer soit l'ensemble vitre + lcd, ou uniquement l'un ou l'autre de ces éléments, ils sont collés par du double face, donc facilement séparables, mais ils sont aussi soudés, il faut donc dessouder la nappe du tactile soudée sur la nappe du LCD, et les ressouder ensuite avec un fer ne chauffant pas trop, au risque d'abîmer vos nappes.



Il vous suffit de suivre cette notice dans le sens inverse pour remonter votre mobile.



Cette notice est protégée, son usage est donc limité au montage des pièces achetées dans notre boutique, toute autre utilisation fera l'objet de poursuite.