

Info-games sarl
Info-games sarl


Changement de l'ensemble vitre tactile + LCD iPod touch V4



Info-games sarl

Le changement de l'écran LCD de votre appareil est relativement simple, surtout si vous suivez cette notice à la lettre.

L'équipe technique Proconsol a créé cette notice de façon à vous guider au mieux lors de l'échange de votre écran.

Lorsque vous voyez ce symbole  alors prenez le temps de regarder attentivement la photo, et soyez délicat lors du démontage, car ce sont les parties sensibles de votre mobile.

Nous vous conseillons tout de même de vous munir d'une feuille de papier sur laquelle vous indiquerez les numéros des chapitres, et poserez sur chaque numéro les vis enlevées afin de pouvoir remonter plus facilement votre téléphone.

Outils nécessaires :

- un tournevis cruciforme Phillips (N#00)
- des outils plastiques pour l'ouverture du mobile
- un décapeur thermique ou à défaut un sèche-cheveux.

- 1) Avant toute intervention, assurez vous que l'appareil soit éteint. Le démontage de l'iPod passe automatiquement par la dépose de l'écran de celui-ci. Pour ce faire, vous aller avec précaution chauffer la vitre qui est collée par du double face, ce afin de vous permettre de la décoller ensuite sans difficultés.



4) Pour décoller l'écran, vous allez utiliser les outils plastiques destinés à cet effet, qui sont fait pour ne pas marquer votre appareil.



ATTENTION :

L'iPod peut être très chaud, donc prévoyez de le tenir avec une serviette ou un chiffon propre.



5) Continuez avec ce même outil en essayant de le décoller sur tout le tour.



6) Quand vous le pouvez, saisissez la vitre puis basculez la légèrement afin de finir de la décoller.



7) Une fois totalement décollée, basculez l'ensemble sans forcer sur la nappe encore branchée.

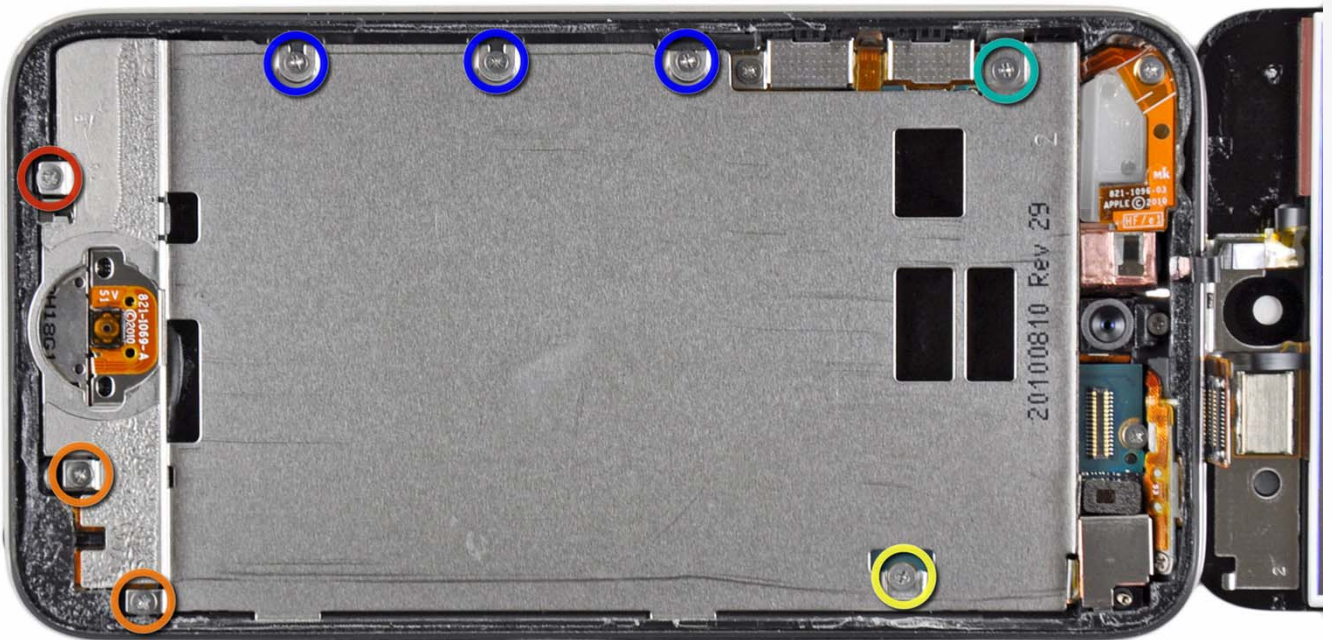


ATTENTION :

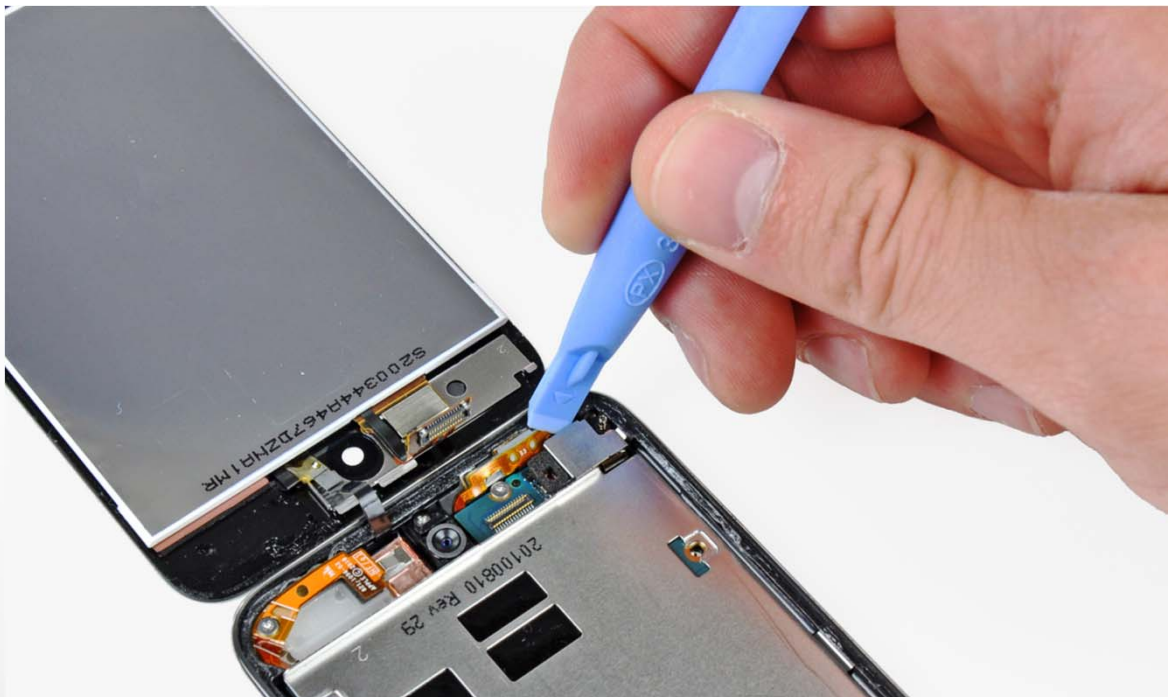
La vitre reste fixée à la carte mère par une nappe qui ne pourra être débranché qu'à la fin du démontage, il faut donc rester prudent.



8) Vous allez ensuite retirer toutes les vis entourées ci-dessous, utilisez les repères de couleur pour ensuite savoir où vont les différentes vis lors du remontage. (faites des cercles de différente couleur dans lesquels vous placerez les vis).



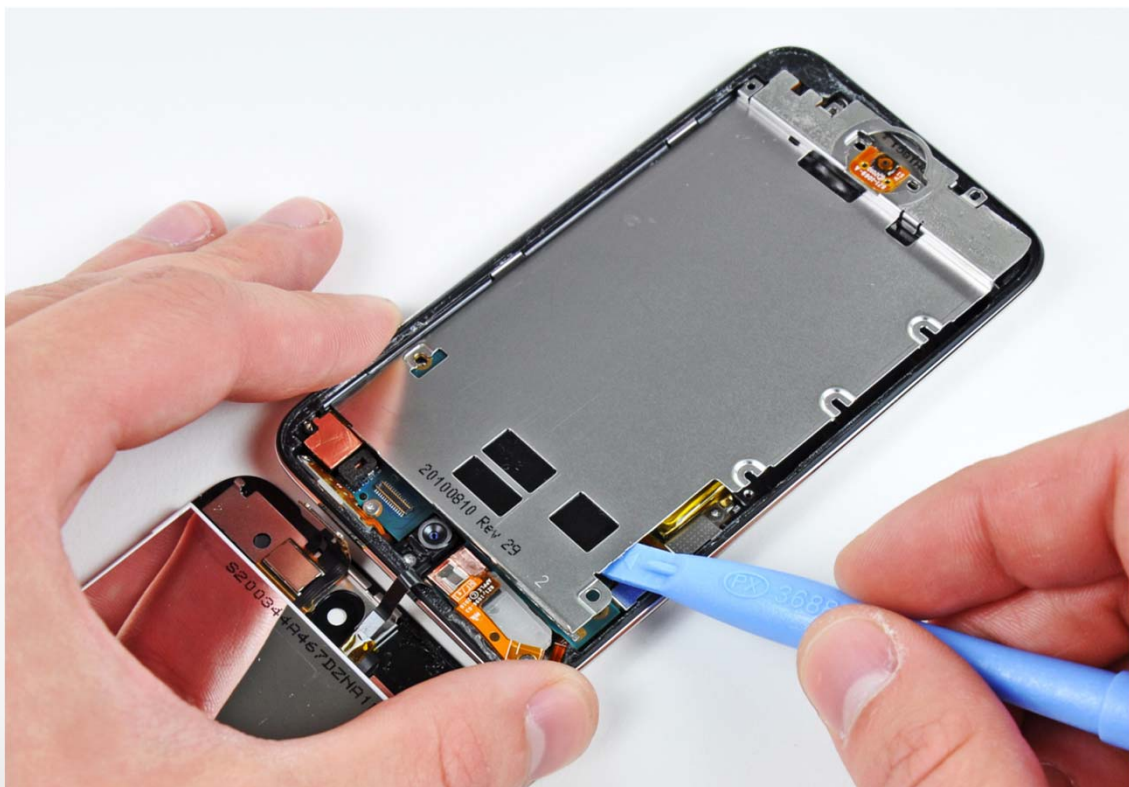
9) À l'aide d'un outil plastique, dégagez la patte métallique comme indiqué ci-dessous..



10) Après la patte de maintien, retirez la plaque intermédiaire en commençant par le coin inférieur gauche..



11) Attention lors du passage dans cette partie car le haut parleur se trouve en dessous, et il n'est relié que par de très courtes nappes.



12) Vous pouvez à présent retirer totalement la plaque métallique.



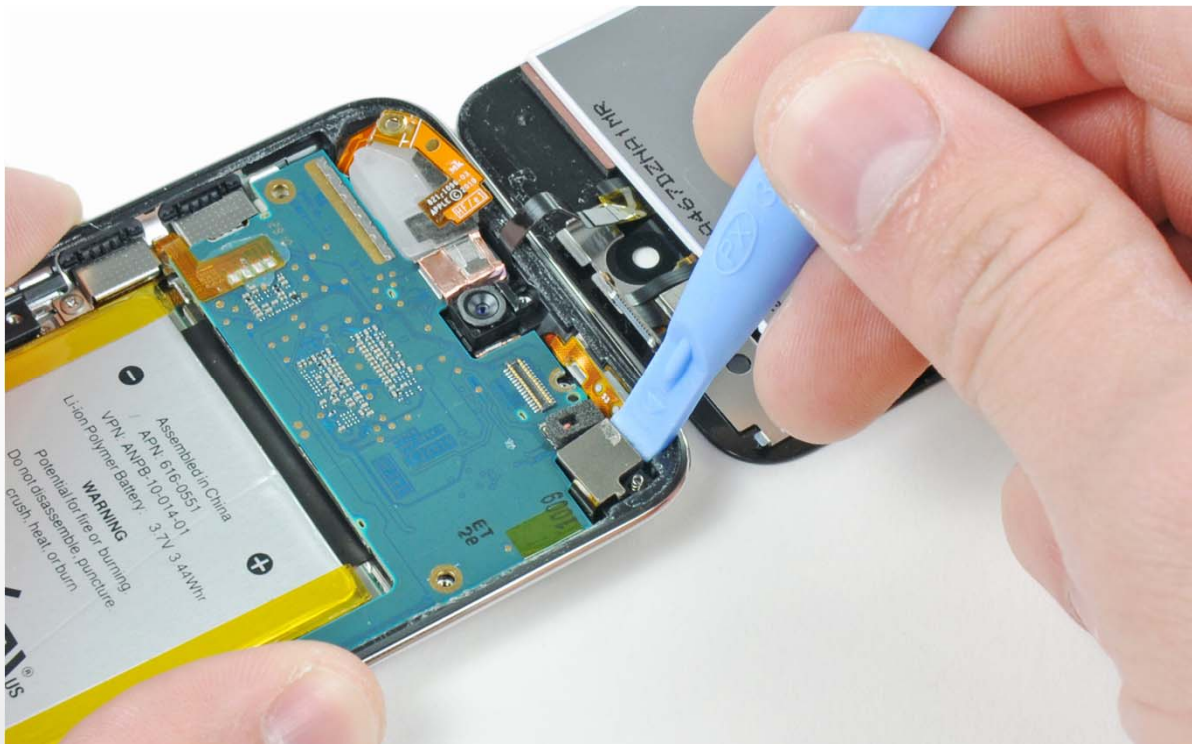
13) Décollez avec soin cette partie.



14) Retirez les trois vis ci-dessous entourées.



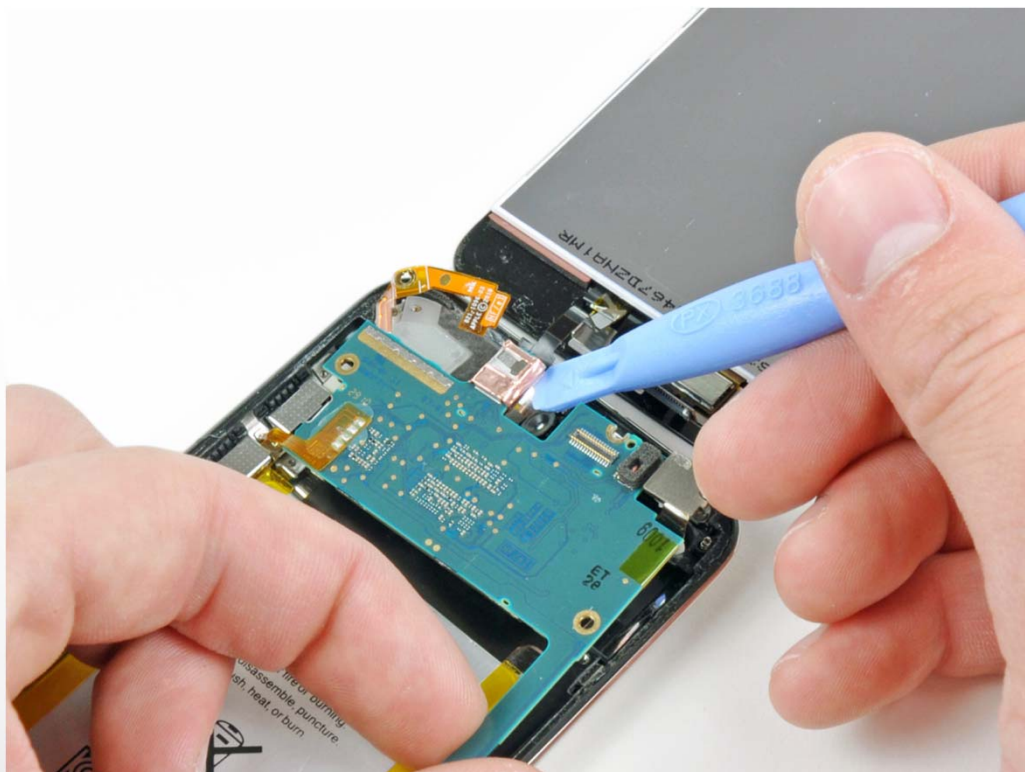
15) Retirez maintenant totalement la caméra.



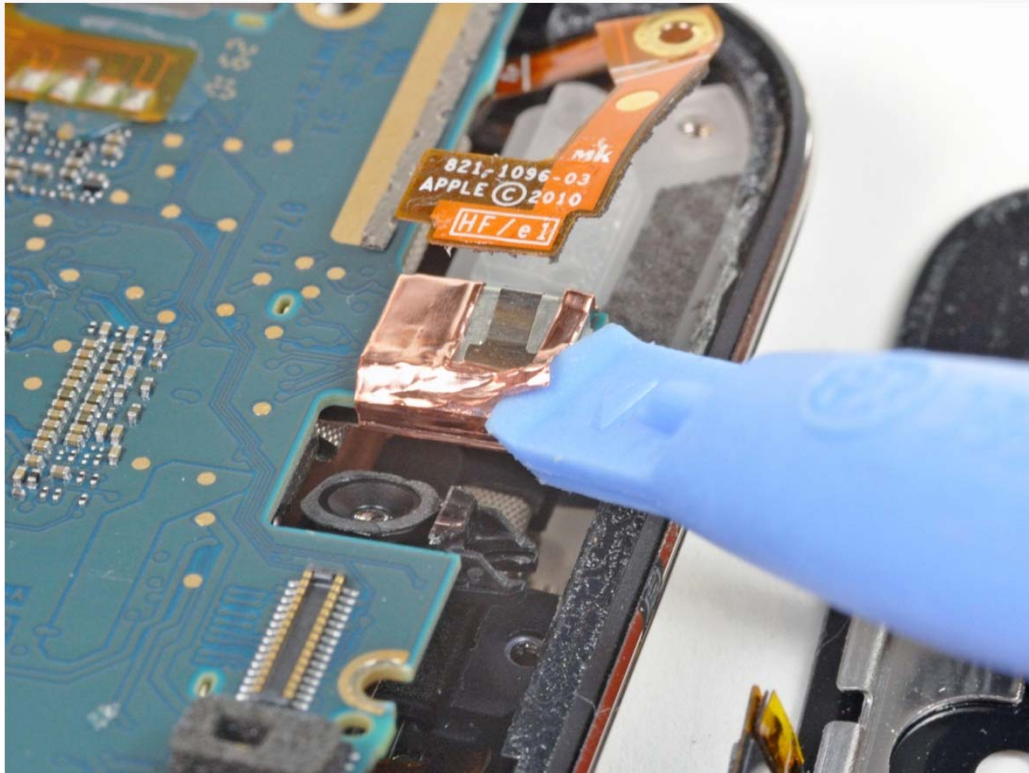
16) A l'aide d'un outil plastique, commencez à sortir votre carte mère.



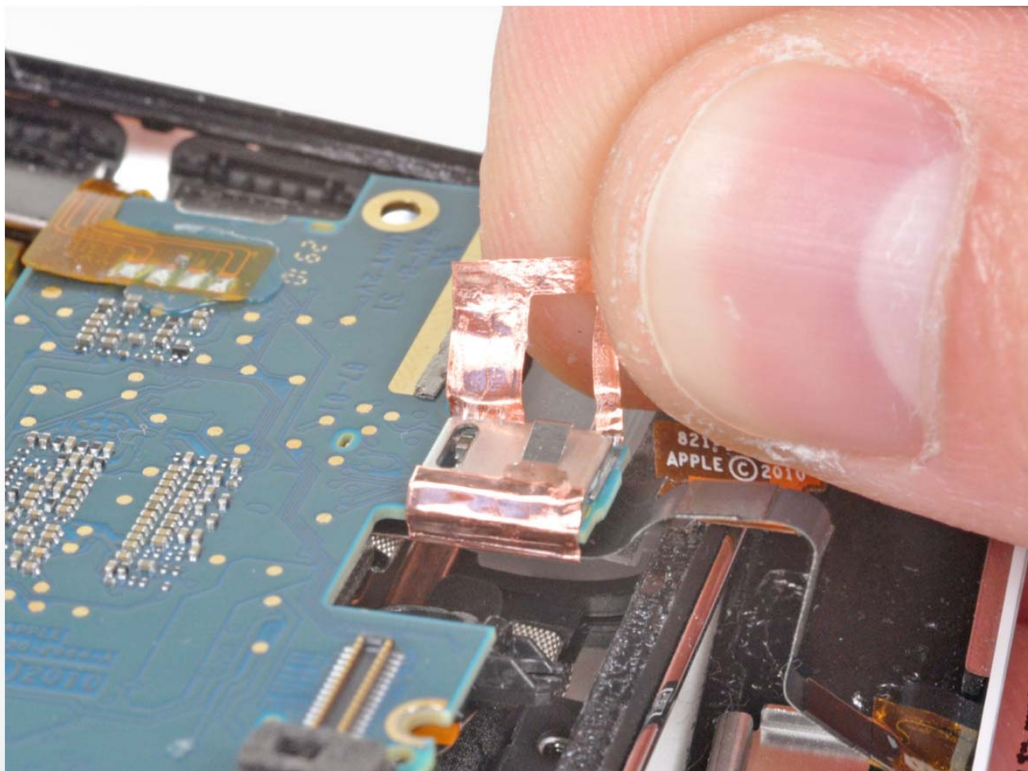
17) Ensuite continuez en décollant la feuille cuivrée comme ci-dessous.



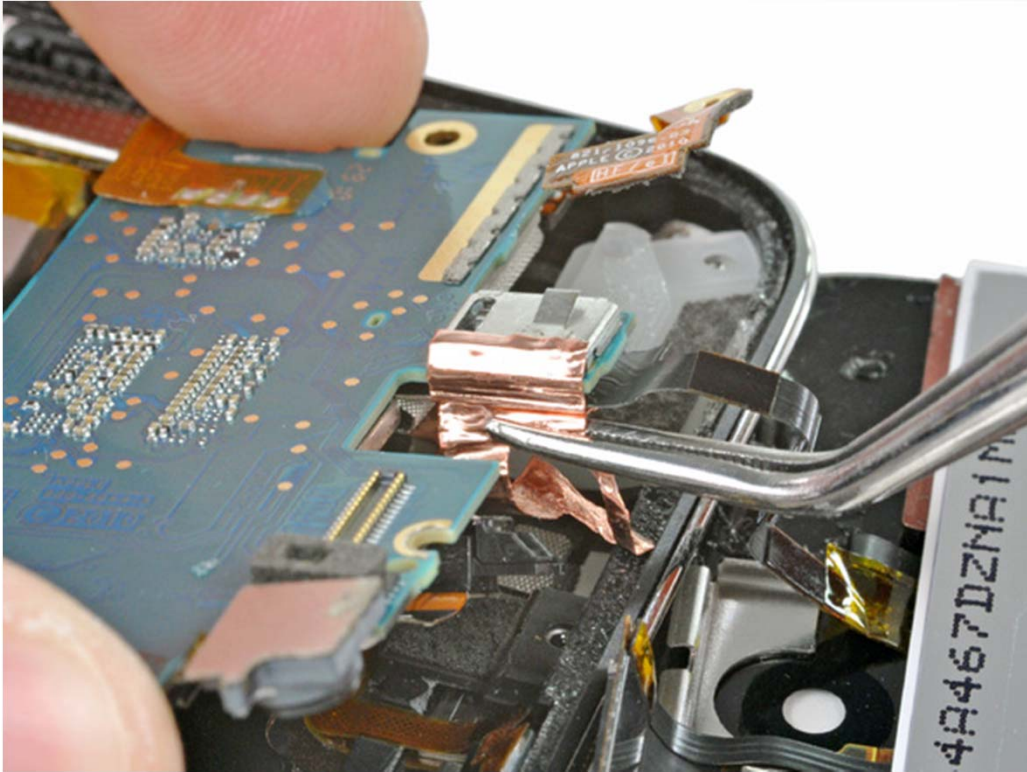
18) Voilà comment procéder.



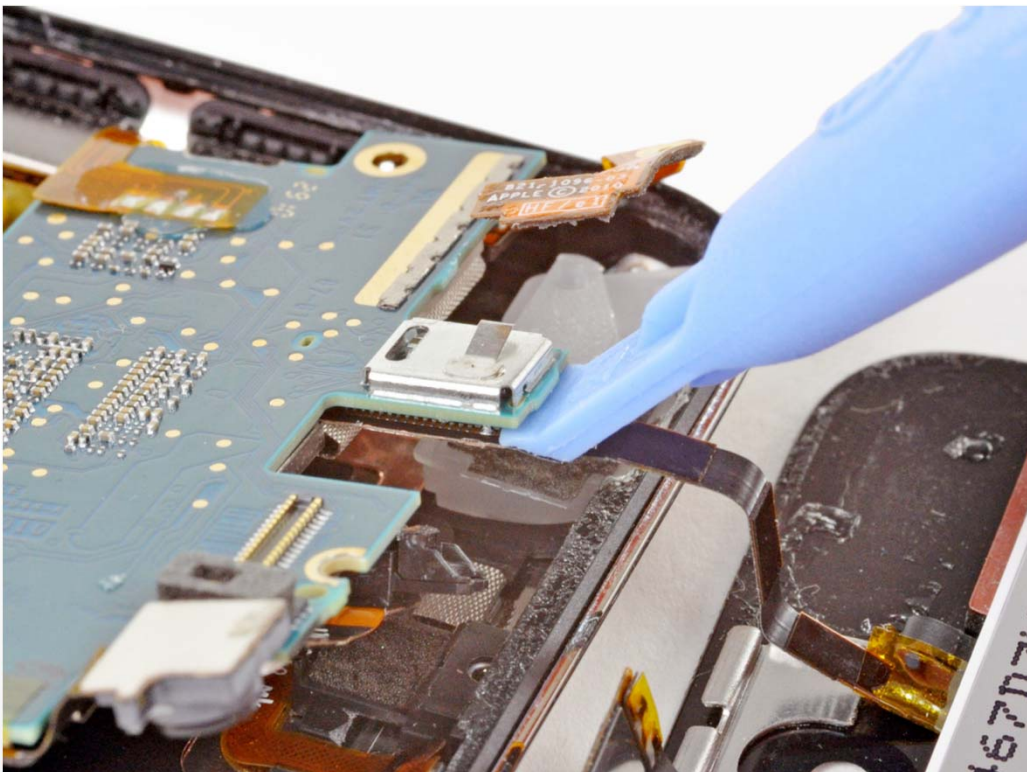
19) Décollez le complètement.



20) Tenez le à l'aide d'une pince à épiler.



21) Un fois votre carte mère soulevée vous pouvez débrancher votre LCD, ce toujours à l'aide d'un outil plastique. Vous pouvez directement rebrancher le nouveau.



Il vous suffit de suivre cette notice dans le sens inverse pour remonter votre mobile, en commençant par mettre en place votre nouvelle batterie.



Cette notice est protégée, son usage est donc limité au montage des pièces achetées dans notre boutique, toute autre utilisation fera l'objet de poursuite.