

PROCONSOL

Changement de la nappe ou du bouton « HOME » sur iphone 3G



PROCONSOL

Le changement du bouton home et/ou de sa nappe sur votre iPhone 3G est relativement facile.

Il nécessite quelques outils qui sont en vente dans notre boutique.

L'équipe technique **Proconsol** a créé cette notice de façon à vous guider au mieux.

Cette notice est illustrée de nombreuses photos illustrant toutes les étapes de cette opération.

- 1) Retirez les deux vis Phillips situées au niveau du connecteur de l'iPhone.



PROCONSOL

2) Utilisez une ventouse pour décoller votre écran tactile. Il est plus facile et plus sûr d'utiliser la ventouse plutôt qu'un autre outil. Placez la ventouse près du bouton home.

Soyez très prudent lors de l'ouverture de l'iPhone pour que les câbles sous l'écran ne soient pas détériorés.

Il ya un joint de caoutchouc entre l'écran et l'entourage chromé de votre iPhone, il se peut donc que vous ayez à forcer pour le décoller.



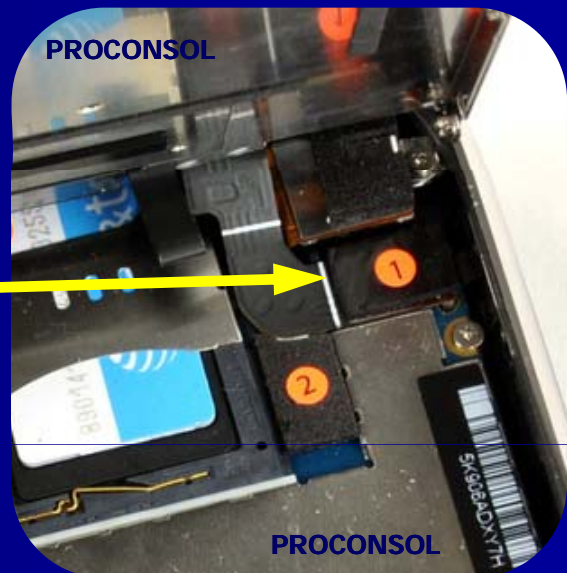
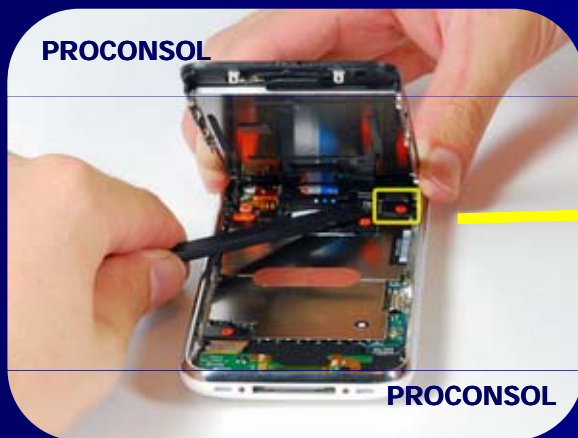
3) L'ensemble des deux écrans est toujours connecté à l'iPhone par plusieurs câbles, donc n'essayez pas de le retirer entièrement pour le moment.

Faites pivoter cet ensemble jusqu'à ce qu'il soit à environ 45 degrés.

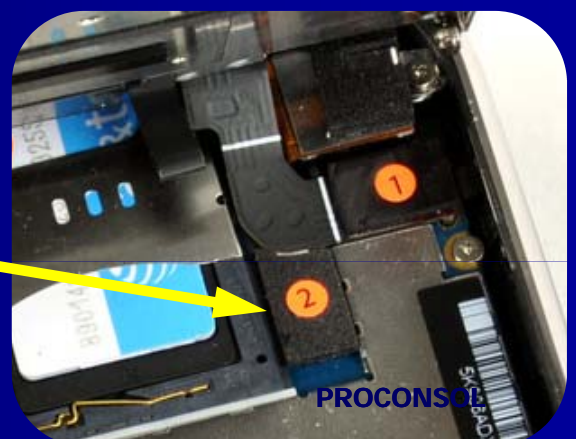
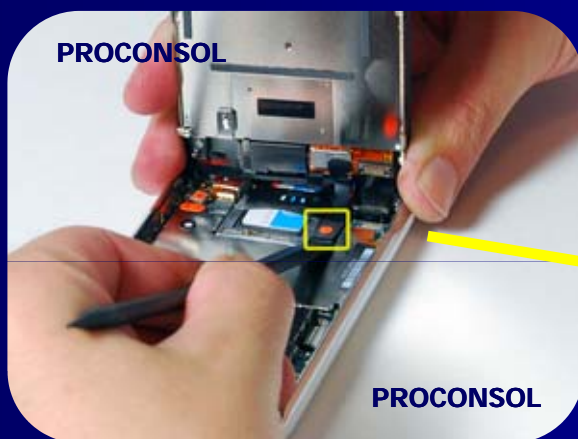


PROCONSOL

4) Continuez à tenir les écrans avec une main, et utiliser votre autre main et un outil plastique afin de débrancher ce premier câble noir (numéro 1). Il faut le soulever.

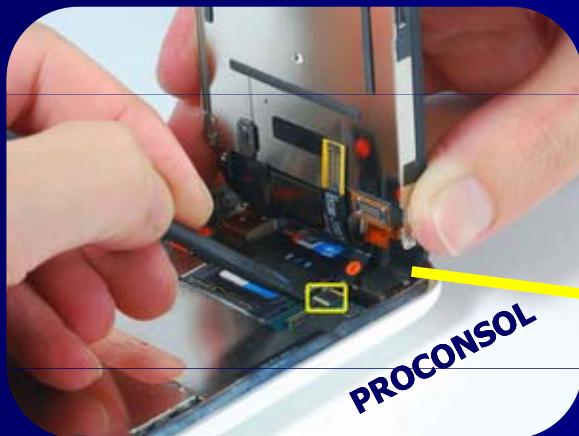


5) Faire pivoter les écrans jusqu'à ce qu'ils soient à peu près vertical. Cela permettra un accès plus facile pour déconnecter les câbles restants.



PROCONSOL

6) Utilisez à nouveau un outil plastique pour faire basculer la languette en plastique noire qui tient le câble ruban qui restent en place. Le noir va tourner jusqu'à 90 degrés, libérant le câble ruban. Otez la nappe de son connecteur, et retirez l'ensemble d'affichage de l'iPhone.



La languette est en plastique de couleur blanche au lieu de noire sur certains modèles d'iPhone.



7) Retirez cette vis.

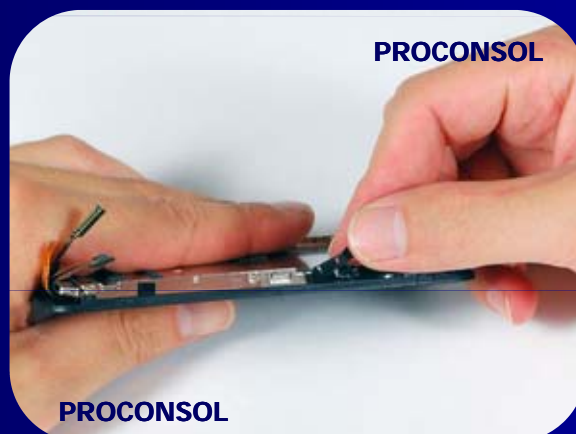


PROCONSOL

8) Retirez les deux vis sur le côté droit de vos écrans.

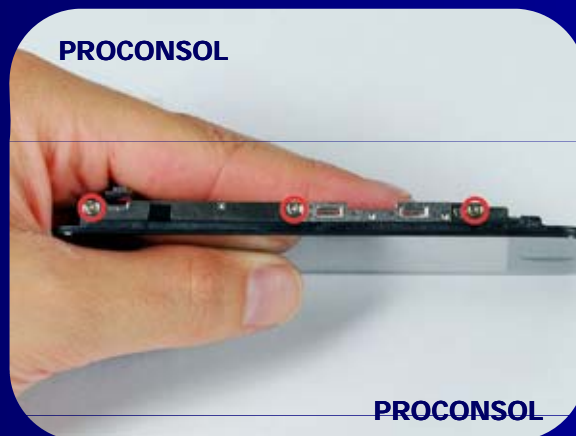


9) Activer l'affichage plus, et détachez soigneusement la fine bande de scotch noir sur le bord des écrans.
Conserver cette bande est simple, il vous suffit de la coller sur une bande comme l'on en trouve derrière certains autocollants, sur lequel elle ne pourra pas adhérer.



PROCONSOL

10) Retirez ensuite les trois vis sur le côté gauche de vos écrans.



11) Insérer avec précaution un outil métallique fin entre les deux rails métalliques le long du bord des écrans. Et basculez le doucement afin de lever l'écran LCD et l'écarter ainsi du verre.

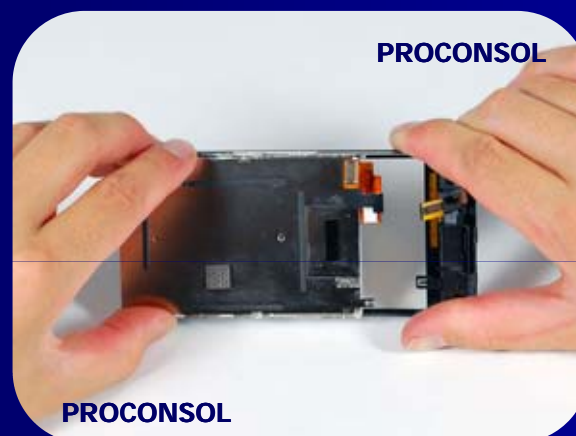


PROCONSOL

12) Retournez les écrans et insérez à nouveau soigneusement un outil métallique entre les deux rails métallique, et basculez le doucement afin de lever l'écran LCD et l'écarter ainsi du verre.



13) Séparez les LCD et le verre en le faisant glisser le panneau LCD loin des nappes sur le verre.



PROCONSOL

14) Pour accéder au bouton home, il ne vous reste plus qu'à décoller la vitre de son support.

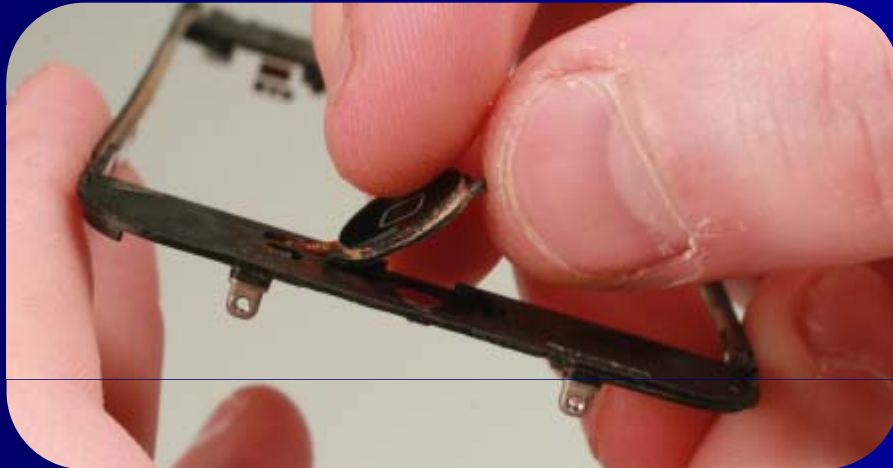


15) Une fois suffisamment chaude, la vitre se retirera facilement, il faut commencer par la décoller du côté du bouton home.



PROCONSOL

16) Le bouton "HOME" est collé à une nappe électrique, Pour le déposer tenez bien la nappe (pour ne pas l'arracher) et décollez doucement le bouton. Remplacez ensuite votre pièce neuve.

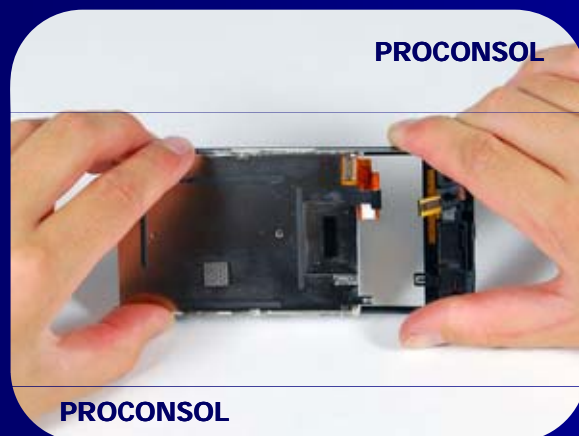


17) Pour recoller la vitre sur son support, mettez de la colle ou utilisez notre double face prédécoupé, si vous utilisez de la colle tenez l'ensemble fermement durant plusieurs minutes, vous pouvez ensuite entreprendre le remontage de votre mobile.



PROCONSOL

18) Remplacez le LCD en le glissant comme vous avez fait pour le retirer.



19) Remplacez les trois premières vis .



PROCONSOL

20) Retournez l'écran et remettez en place les deux autres petites vis.

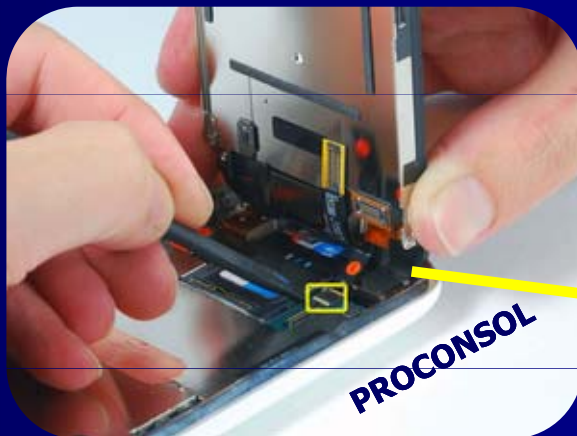


21) Et finissez par replacer la vis située au dos de l'ensemble des deux écrans.



PROCONSOL

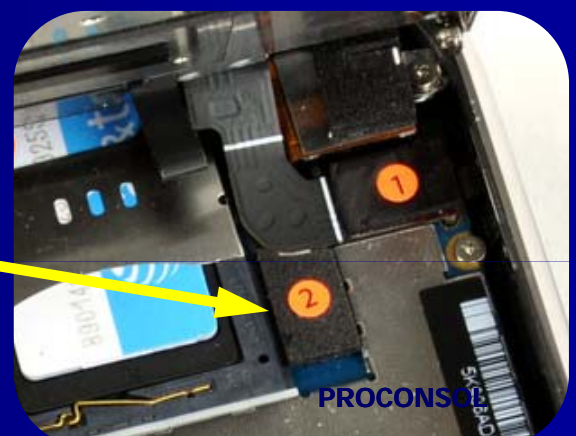
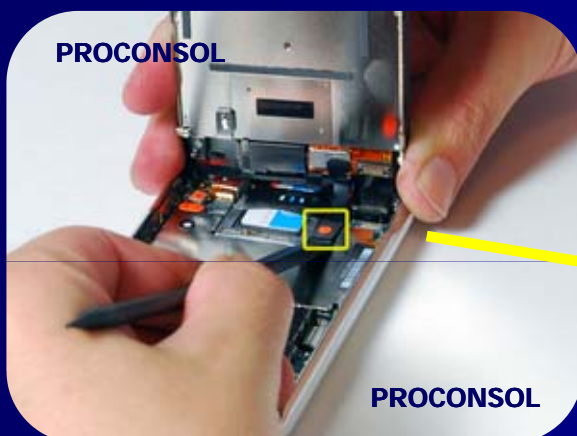
22) Présentez vos écrans et remplacez la nappe dans son connecteur, une fois en place et enfoncée à fond, verrouillez la.



La languette est en plastique de couleur blanche au lieu de noire sur certains modèles d'iPhone.

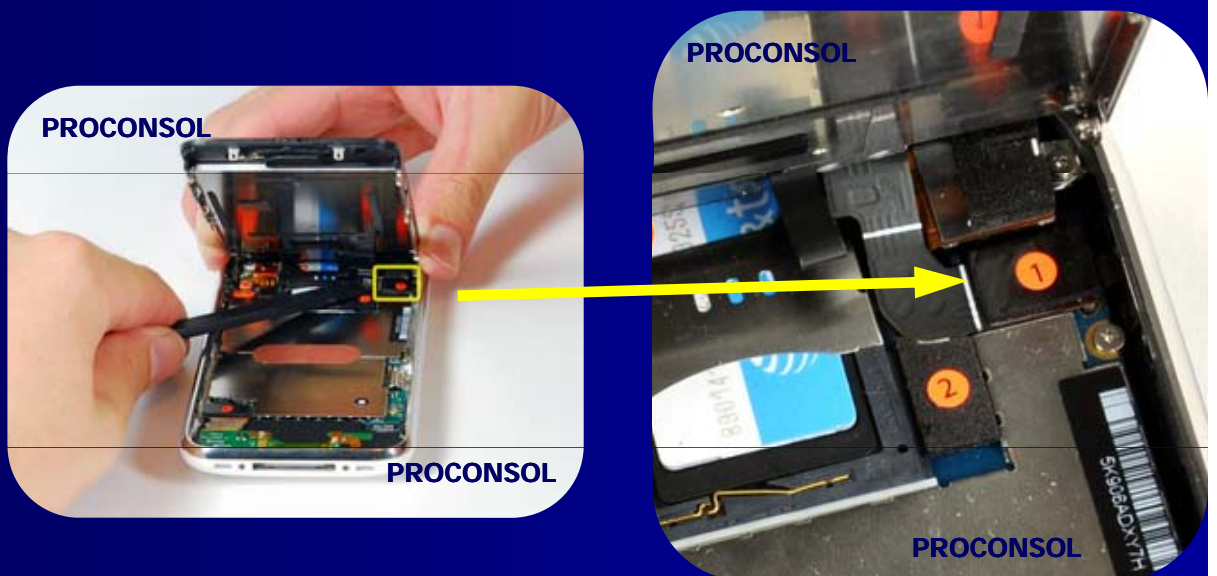


23) Ensuite rebranchez les deux nappes en commençant par la numéro 2.



PROCONSOL

22) Et terminez par la nappe repérée numéro 1.



23) Remettez l'ensemble des deux écrans en place.



Copyright proconsol

PROCONSOL

22) Remplacez les deux dernières vis, votre iPhone est comme neuf.



C 'est terminé !!!

L'équipe Proconsol est heureuse d'avoir pu vous venir en aide.

Pensez à protéger vos écran grâce à nos films de protections.

Nous serons heureux de faire de nouvelles affaires avec vous et sommes à votre entière disposition pour tout renseignement.

N'hésitez pas à vous rendre régulièrement dans notre boutique eBay pour voir notre vitrine sans cesse renouvelée.



Cette notice est protégée, son usage est donc limité au montage des pièces achetées dans notre boutique, toute autre utilisation fera l'objet de poursuite.

Copyright proconsol