

# PROCONSOL


## **changement de l'écran LCD LG KG 800 Chocolate**



# PROCONSOL

Le changement de l'écran de votre LG est relativement simple si vous suivez cette notice à la lettre.

L'équipe technique **Proconsol** a créé cette notice de façon à vous guider au mieux lors de l'échange de votre écran.

Lorsque vous voyez ce symbole  , alors prenez le temps de regarder attentivement la photo, et soyez délicat lors du démontage, car ce sont les parties sensibles de votre mobile.

Nous vous conseillons tout de même de vous munir d'une feuille de papier sur laquelle vous indiquerez les numéros des chapitres, et poserez sur chaque numéro les vis enlevées afin de pouvoir remonter plus facilement votre téléphone.

- 1) Pour commencer, éteignez votre mobile, retirez le cache batterie, la batterie, la carte SIM et la carte mémoire de votre mobile. Puis retirez les quatre premières vis.



# PROCONSOL

2) Il faut ensuite retirer la partie arrière en utilisant un outil plastique ce afin de ne pas marquer la coque de votre mobile.



3) Vous obtenez ce résultat, vous allez pouvoir retirer les quatre vis alors visibles.



# PROCONSOL

4) Vous ales ensuite débrancher les deux connecteurs entourés en rouge, il vous suffit pour cela des les soulever.

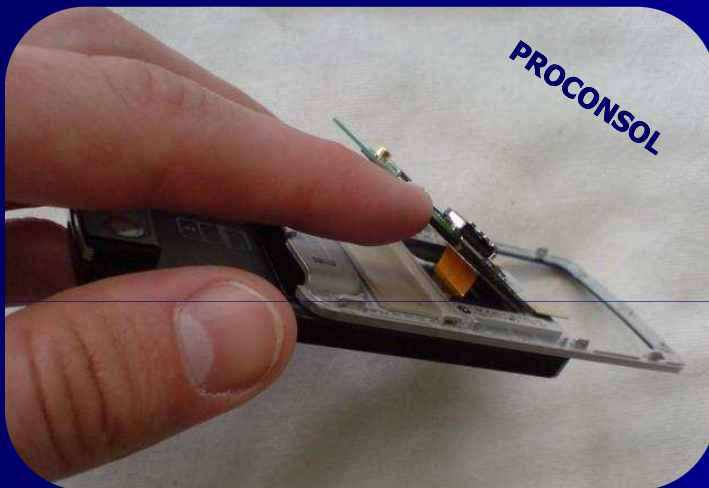


5) Vous obtenez alors ce résultat.



# PROCONSOL

6) Vous pouvez alors ensuite lever le circuit de votre mobile et accéder aux deux connecteurs à retirer, il vous suffit de les écarter du circuit pour les débrancher.



7) Vous avez alors accès à deux nouvelles vis qu'il faut retirer.



# PROCONSOL

8) Retirez ensuite la partie arrière, quatre nouvelles vis peuvent être retirées.



9) Vous pouvez à présent soulever les deux caches situés de part et d'autre de votre caméra ce afin de retirer deux nouvelle vis.



# PROCONSOL

10) Séparez la partie arrière, sans trop tirer sur celle-ci..



11) Déconnectez maintenant la nappe tenant la partie arrière, il suffit cette fois encore de la soulever.



# PROCONSOL

12) Il vous faut ensuite décoller le hp e votre écran, et le retirer, avec beaucoup de précaution car il est attaché par deux fils fragiles à votre mobile.



13) Il vous suffit maintenant de débrancher votre LCD, un fois fait replacez le LCD neuf, et suivez cette notice dans le sens inverse pour le remonter.



# PROCONSOL

C 'est terminé !!!

L'équipe Proconsol est heureuse d'avoir pu vous venir en aide.

Pensez à protéger votre écran grâce à nos films de protections.

Nous serons heureux de faire de nouvelles affaires avec vous et sommes à votre entière disposition pour tout renseignement.

N'hésitez pas à vous rendre régulièrement dans notre boutique eBay



Cette notice est protégée, son usage est donc limité au montage des pièces achetées dans notre boutique, toute autre utilisation fera l'objet de poursuite.