

PROCONSOL

Changement de l'écran LCD LG KU 990 Viewty




PROCONSOL

Le changement de l'écran LCD de votre LG KU 990 est relativement simple, surtout si vous suivez cette notice à la lettre.

Il nécessite pas d'outil particulier.

L'équipe technique **Proconsol** a créé cette notice de façon à vous guider au mieux lors de l'échange de votre écran.

Lorsque vous voyez ce symbole , alors prenez le temps de regarder attentivement la photo, et soyez délicat lors du démontage, car ce sont les parties sensibles de votre mobile.

Nous vous conseillons tout de même de vous munir d'une feuille de papier sur laquelle vous indiquerez les numéros des chapitres, et poserez sur chaque numéro les vis enlevées afin de pouvoir remonter plus facilement votre téléphone.

- 1) Avant tout, vous allez éteindre votre mobile, retirer le cache batterie, la batterie, et la carte SIM. Ensuite retirez les six premières vis.



PROCONSOL

2) Retirez à présent la partie arrière de votre mobile.

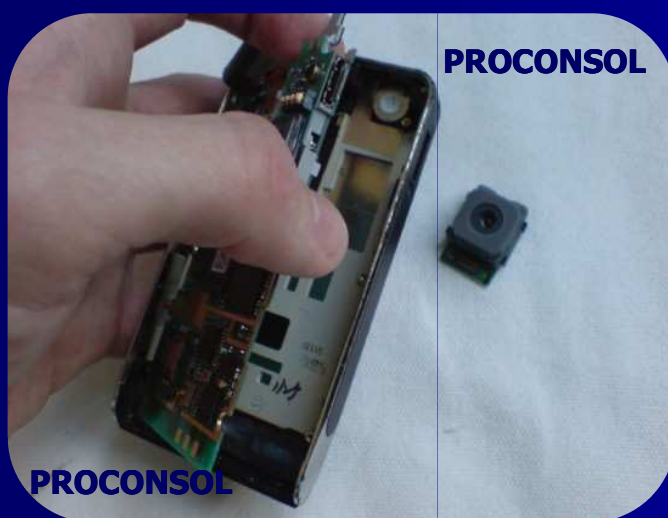


3) Vous obtenez ce résultat. Maintenant retirez le module caméra, il vous suffit pour le libérer de le soulever en le remuant légèrement.

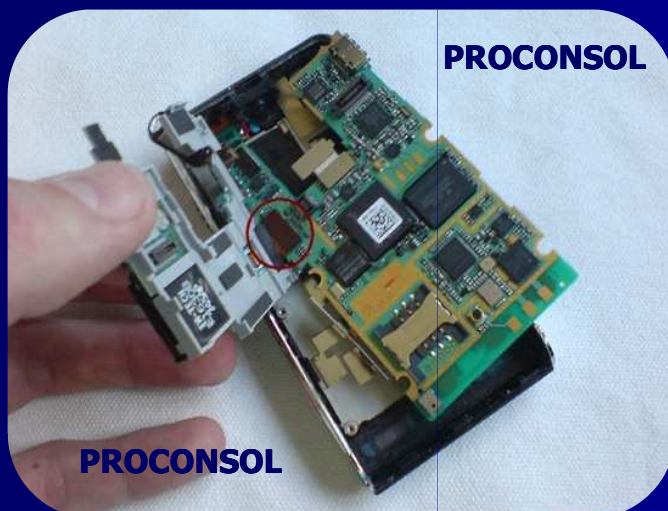


PROCONSOL

4) Soulevez ensuite votre carte mère en commençant par le côté gauche.

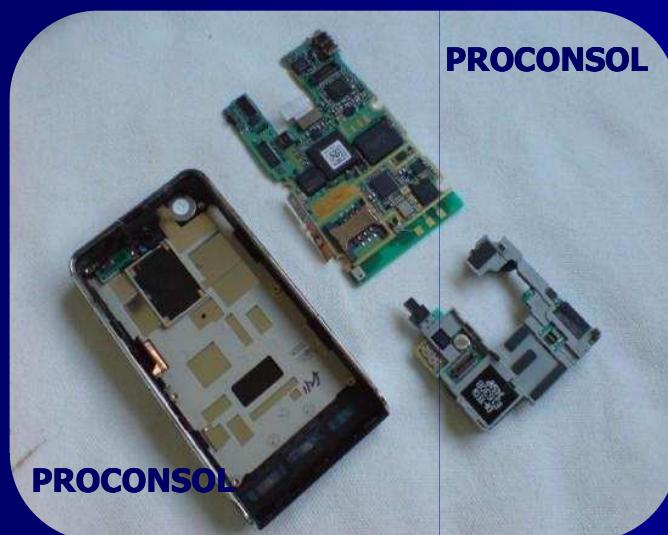


5) Débranchez ensuite le connecteur entouré en rouge, pour cela il vous suffit de le soulever.



PROCONSOL

6) Retirez à présent les différent bouton (volume, on/off et caméra).



7) Vous allez retirer la façade de votre mobile, celle-ci étant collé avec du double face, cette opération nécessitera de forcer légèrement..



PROCONSOL

8) Vous obtenez ce résultat.



9) Vous allez séparer le LCD de la façade, mais ceux-ci sont collés eux aussi avec du double face, il faut donc faire très attention à ne pas plier la façade afin de pouvoir mettre en place par la suite votre LCD neuf.



PROCONSOL

10) Vous pouvez alors séparer le châssis de votre LCD, et mettre en place le nouveau. Il vous suffit de suivre cette notice dans le sens inverse pour remonter votre mobile.



Cette notice est protégée, son usage est donc limité au montage des pièces achetées dans notre boutique, toute autre utilisation fera l'objet de poursuite.