

PROCONSOL

Changement de l'écran LCD LG KC 910 Renoir




PROCONSOL

Le changement de l'écran LCD de votre LG KC 910 est relativement simple, surtout si vous suivez cette notice à la lettre.

Il nécessite pas d'outil particulier.

L'équipe technique **Proconsol** a créé cette notice de façon à vous guider au mieux lors de l'échange de votre écran.

Lorsque vous voyez ce symbole , alors prenez le temps de regarder attentivement la photo, et soyez délicat lors du démontage, car ce sont les parties sensibles de votre mobile.

Nous vous conseillons tout de même de vous munir d'une feuille de papier sur laquelle vous indiquerez les numéros des chapitres, et poserez sur chaque numéro les vis enlevées afin de pouvoir remonter plus facilement votre téléphone.

- 1) Avant tout, vous allez éteindre votre mobile, retirer le cache batterie, la batterie, et la carte SIM. Ensuite retirez les six premières vis.



PROCONSOL

2) Retirez à présent la partie arrière de votre mobile. Pour cela glisser un outil ne risquant pas ni de vous blesser, ni de marquer la coque comme sur la photo ci-dessous

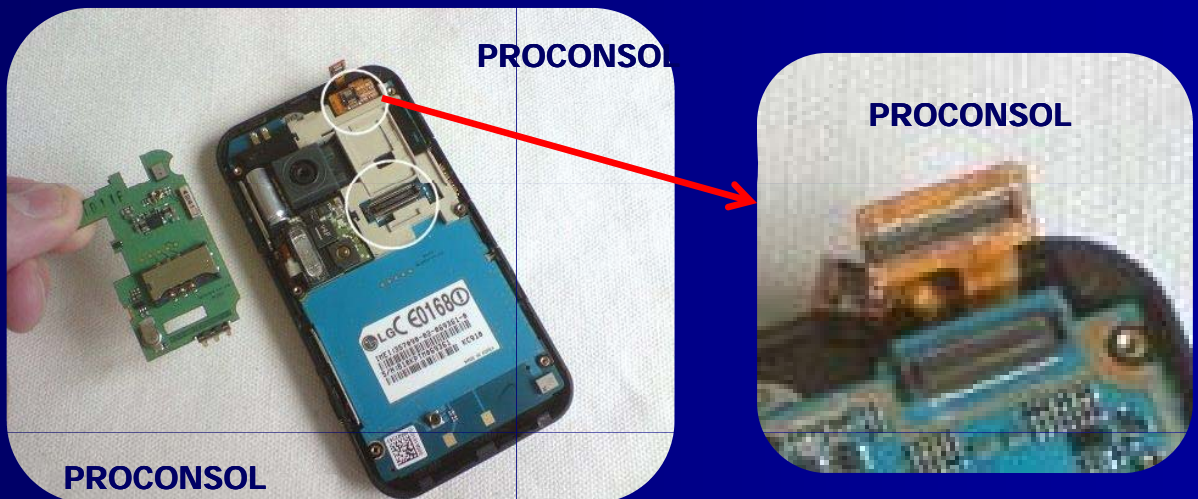


3) Vous obtenez ce résultat. Maintenant débranchez la nappe entourée en blanc, il vous suffit pour le libérer de soulever le connecteur.



PROCONSOL

4) Soulevez ensuite cette carte mère, étant clipsée, il vous faudra peut être forcer un peu. Ensuite débranchez la nappe située en haut à droite, vous obtenez le même résultat que sur la photo de droite.

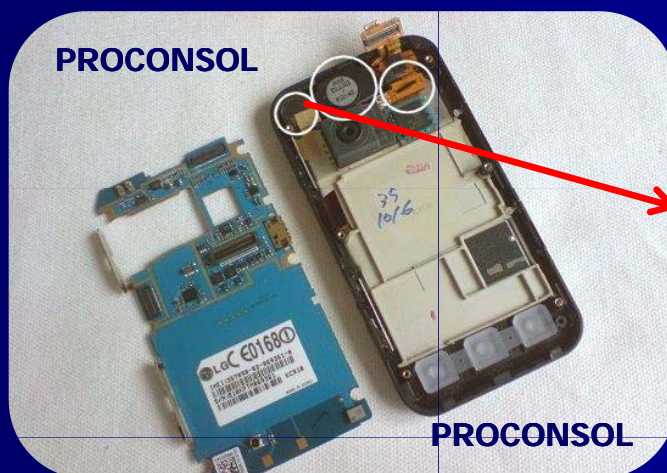


5) Soulevez maintenant la partie métallique, celle-ci est emboîtée sur la carte par un petit connecteur (petit cercle blanc). Il vous faut donc peut être forcer un peu. Ensuite débranchez la nappe située sur la droite de votre mobile (grand cercle blanc)

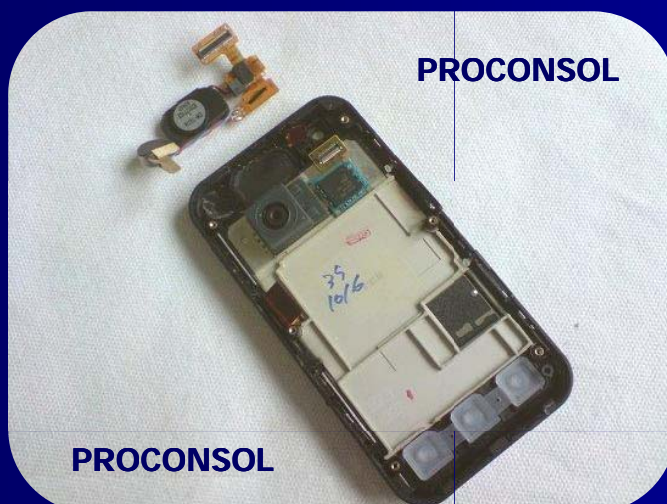


PROCONSOL

6) Débranchez la nappe (cercle de droite), et retirez le HP qui est collé par du double face (deux autres cercles)



7) Vous obtenez ce résultat.



PROCONSOL

8) Maintenant glissez un outil entre la façade et la partie arrière de votre mobile, ce afin de la retirer.



9) Vous obtenez ce résultat, et voyez le dos de votre LCD.



PROCONSOL

9) Vous allez séparer le LCD de la façade, mais ceux-ci sont collés eux aussi avec du double face, il faut donc faire très attention à ne pas plier la façade afin de pouvoir mettre en place par la suite votre LCD neuf



10) Vous obtenez cela, avant de remettre un LCD neuf, nettoyer la vitre à l'aide d'un chiffon doux type chiffon à lunette.



PROCONSOL

Il vous suffit de suivre cette notice dans le sens inverse pour remonter votre mobile.



Cette notice est protégée, son usage est donc limité au montage des pièces achetées dans notre boutique, toute autre utilisation fera l'objet de poursuite.