

Info-games sarl

Info-games sarl

# Changement de l'écran LCD du LG POP GD510



**LG**

Life's Good

Le changement de l'écran LCD de votre mobile est relativement simple, surtout si vous suivez cette notice à la lettre.

L'équipe technique Proconsol a créé cette notice de façon à vous guider au mieux lors de l'échange de votre écran.

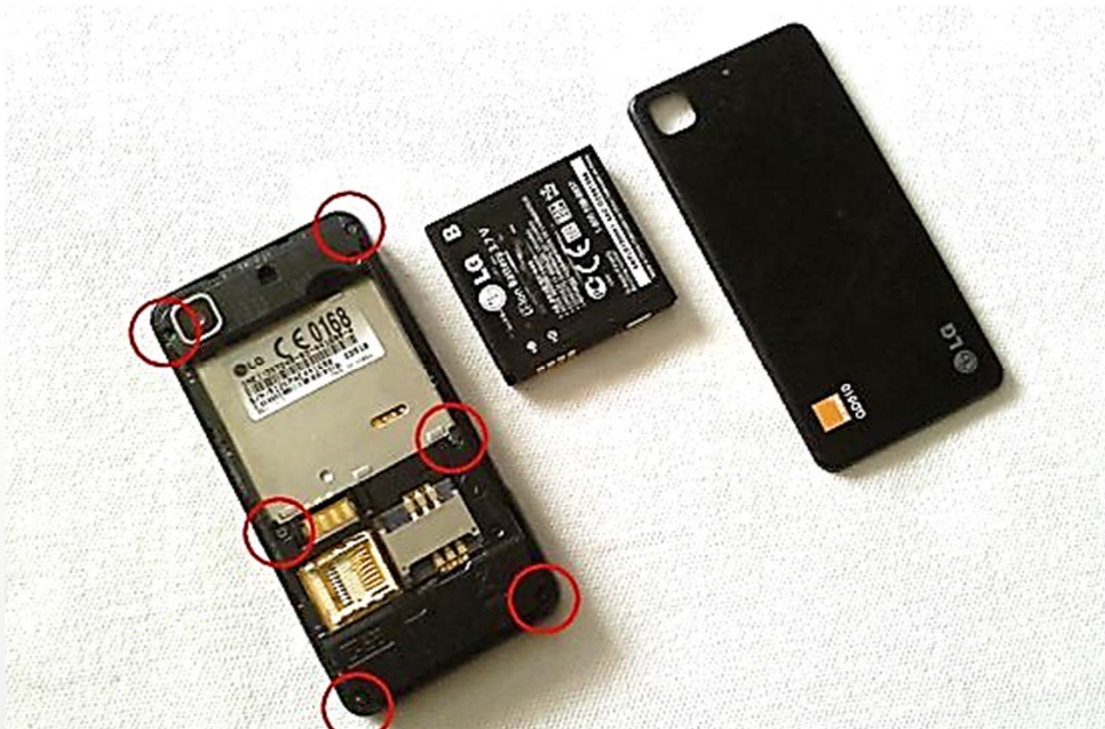
Lorsque vous voyez ce symbole , alors prenez le temps de regarder attentivement la photo, et soyez délicat lors du démontage, car ce sont les parties sensibles de votre mobile.

Nous vous conseillons tout de même de vous munir d'une feuille de papier sur laquelle vous indiquerez les numéros des chapitres, et poserez sur chaque numéro les vis enlevées afin de pouvoir remonter plus facilement votre téléphone.

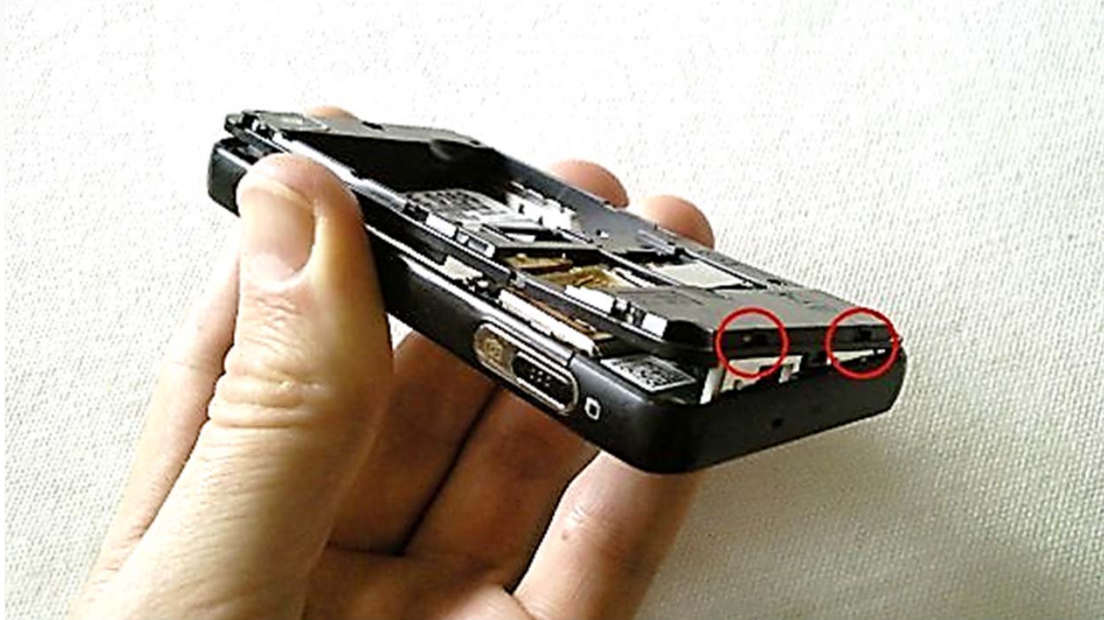
Outillage nécessaire :

- cruciforme de petite taille
- spatules plastiques

- 1) Avant tout, vous allez éteindre votre mobile, retirer le cache batterie, la batterie, la carte mémoire et la carte SIM. Six vis doivent être retirées, entourées ci-dessous. Les deux du milieu sont plus courtes que les vis du haut et bas. N'oubliez pas cela lorsque vous remonterez le téléphone.



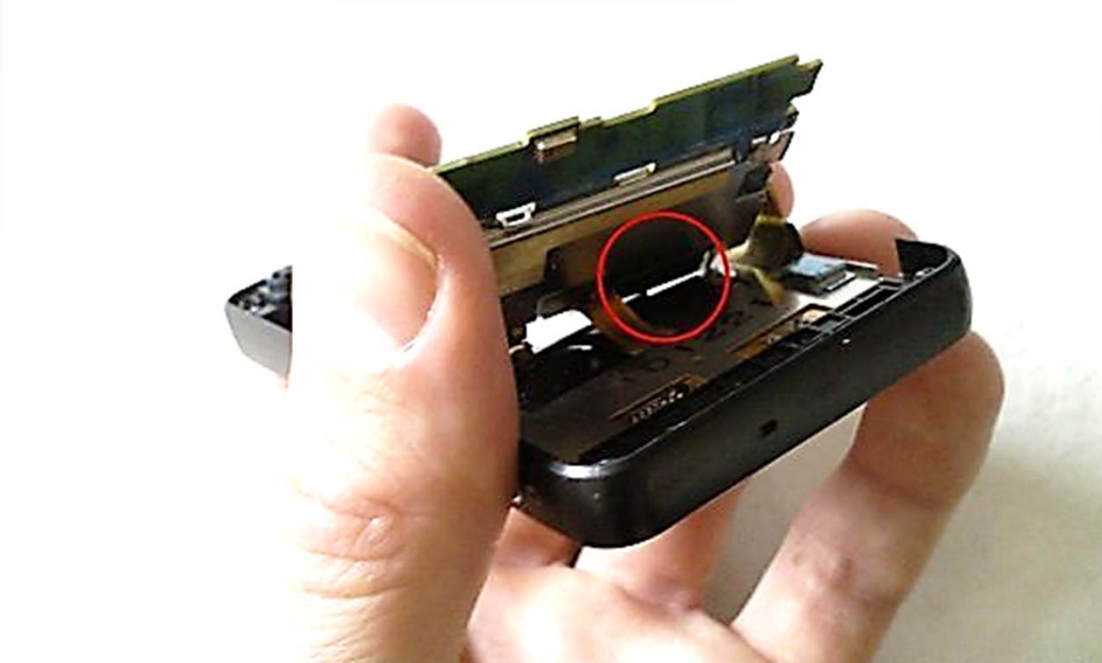
2) Soulevez la façade arrière à partir des points ci-dessous, puis soigneusement le retirer du téléphone.



3) Avec la façade arrière retirée, votre téléphone doit ressembler à ci-dessous. Un connecteur de nappe (encerclé en rouge) doit être déconnecté. Il suffit de faire délicatement levier pour le débrancher.



4) Maintenant soulevez le circuit et vous verrez un autre connecteur de nappe qui doit être déconnecté (encerclé en rouge). Comme précédemment, il suffit de faire levier pour débrancher.



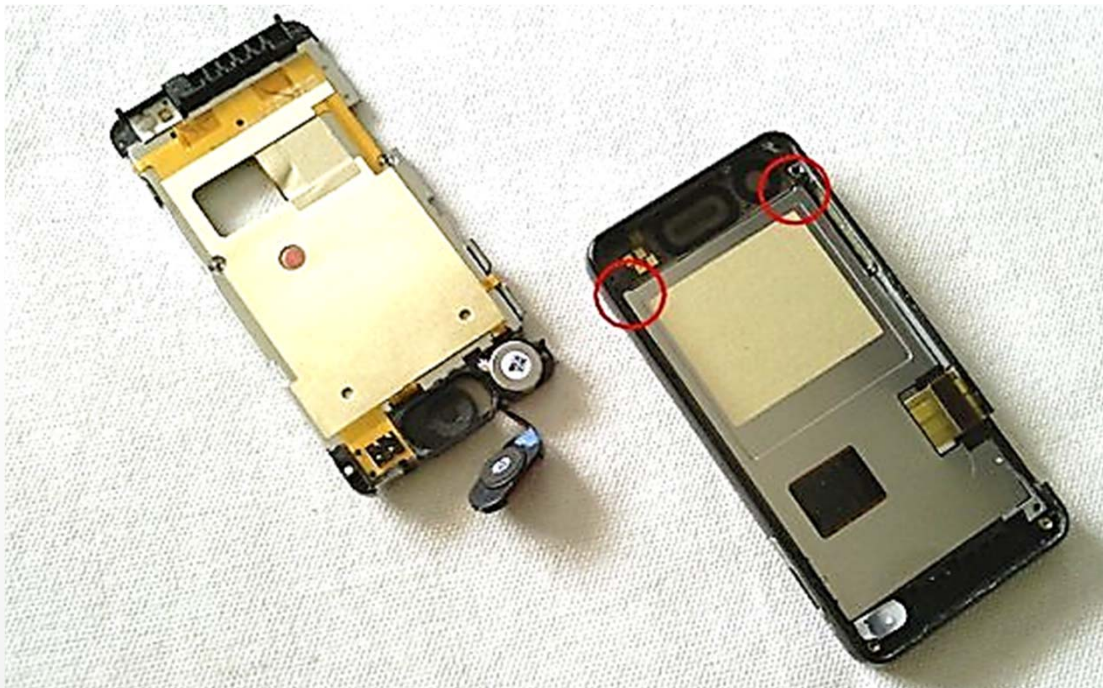
5) Une fois que vous avez déconnecté la nappe de l'étape précédente, vous pouvez soulever le circuit comme indiqué ci-dessous. Ensuite retirez la vis entourée en rouge en haut à droite. Vous pouvez maintenant lever la partie métallique du téléphone. Commencez en faisant levier à partir du point encerclé en bleu.



6) Votre téléphone doit ressembler à ci-dessous. Notez que cette partie est toujours reliée au corps principal du téléphone par le micro (encerclé en rouge). Soigneusement, faire levier avec votre tournevis, il est en place avec du ruban adhésif double face et devrait sortir assez facilement. Attention à ne pas endommager les fils connectés au micro.



7) Votre téléphone doit maintenant ressembler à ci-dessous. Pour enlever l'écran LCD hors de la façade, faire levier au niveau des cercles indiqués en rouge.



8) Vous devriez maintenant avoir enlevé l'écran LCD.



Il vous suffit de suivre cette notice dans le sens inverse pour remonter votre mobile.



Cette notice est protégée, son usage est donc limité au montage des pièces achetées dans notre boutique, toute autre utilisation fera l'objet de poursuite.