

PROCONSOL

Changement de l'écran LCD sur votre PSP Slim / PSP 2000



PROCONSOL

Le changement de la coque PSP Slim / 2000 est relativement simple si vous suivez cette notice à la lettre.

Il ne nécessite pas d'outil particulier, juste un tournevis cruciforme de petite taille, un tournevis plat et une petite pince de type pince à épiler.

L'équipe technique **Proconsol** a créé cette notice de façon à vous guider au mieux lors de l'échange de votre écran.

Cette notice est illustrée de nombreuses photos décrivant toutes les étapes de cette opération.

Nous vous conseillons tout de même de vous munir d'une feuille de papier sur laquelle vous indiquerez les numéros des chapitres, et poserez sur chaque numéro les vis enlevées afin de pouvoir remonter plus facilement votre console.

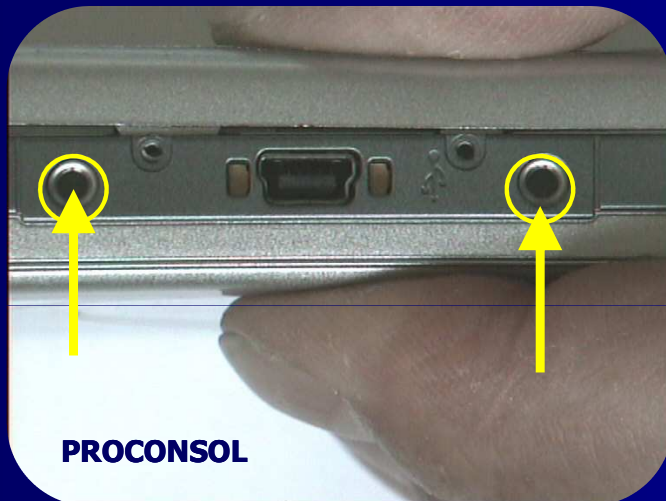
1) Otez le cache batterie et la batterie, puis décollez l'autocollant de garantie (1) masquant une des vis tenant la façade. Pour ce faire, utilisez un objet pointu que vous glisserez dans l'angle afin de le décoller doucement. Il est possible de ne décoller qu'une partie de cet autocollant afin de conserver la garantie malgré cette intervention. Ensuite dévissez les quatre vis cruciformes (entourées en jaune) se trouvant sous la console, et retirez les.



PROCONSOL

2) Enlevez maintenant les trois petites vis situées sur les bords.

Sur le dessus



et ensuite en dessous

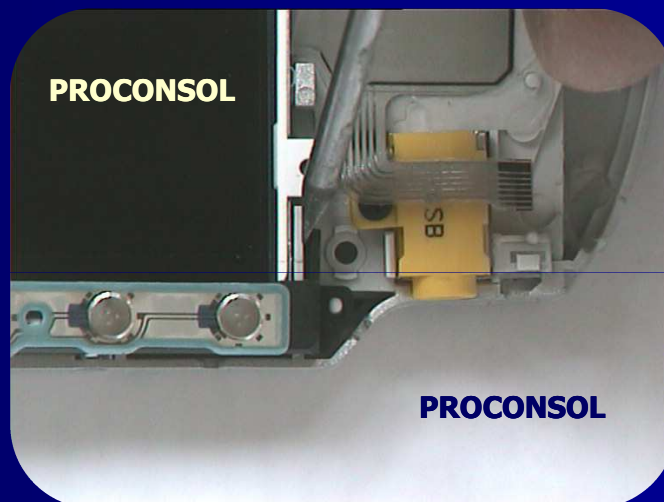


3) Séparez ensuite la façade de la coque. Vous obtenez ce résultat

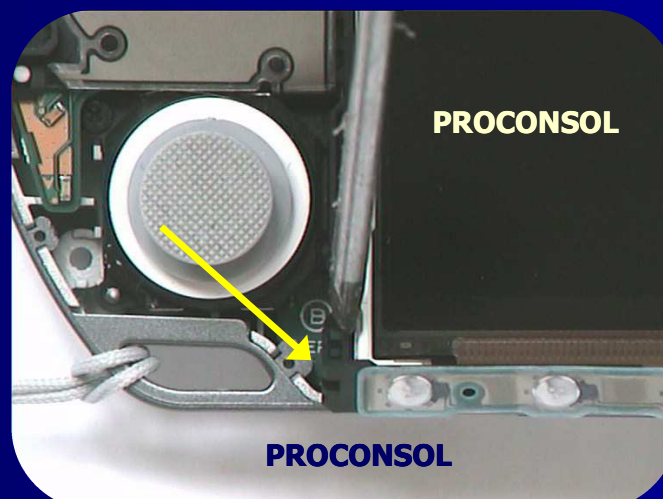


PROCONSOL

4) Prenez un petit tournevis plat afin d'ôter le circuit se trouvant sur la bas de l'écran. Commencez par le déboîter du côté droit en glissant un tournevis entre la partie en plastique noir et l'écran



5) Maintenant nous allons pouvoir enlever la plaque qui est emboîtée sur la partie avant de l'écran. Pour se faire nous allons la lever légèrement et la décaler sur la gauche, elle va alors se déboîter, basculez la ensuite vers l'avant, de manière à dégager l'écran.



PROCONSOL

6) Vous obtenez ce résultat.



7) Nous allons pouvoir déboîter l'écran. Pour cela nous allons commencer par le haut, et l'incliner un peu pour le déboîter complètement en le ramenant vers l'avant.

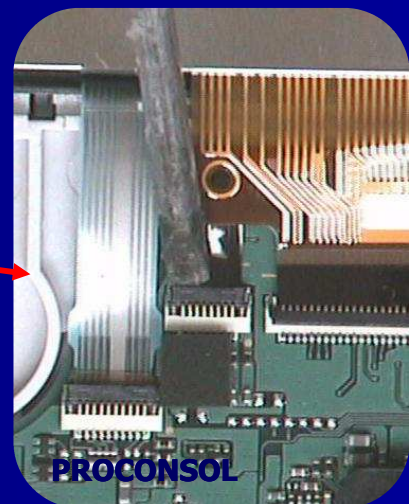
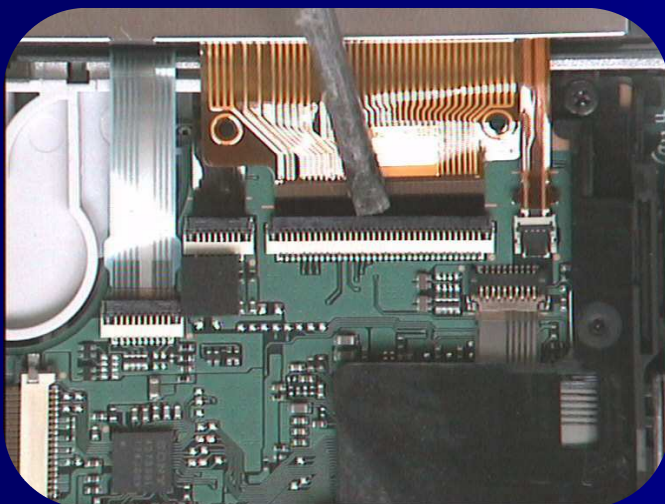


PROCONSOL

8) Vous voyez maintenant apparaître les deux nappes de connexions de l'écran LCD (grande et moyenne) et du rétro-éclairage (petite)

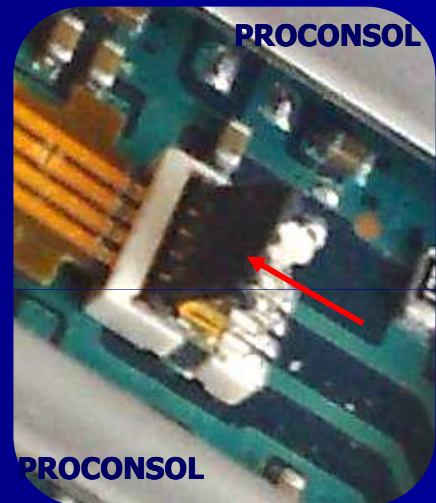
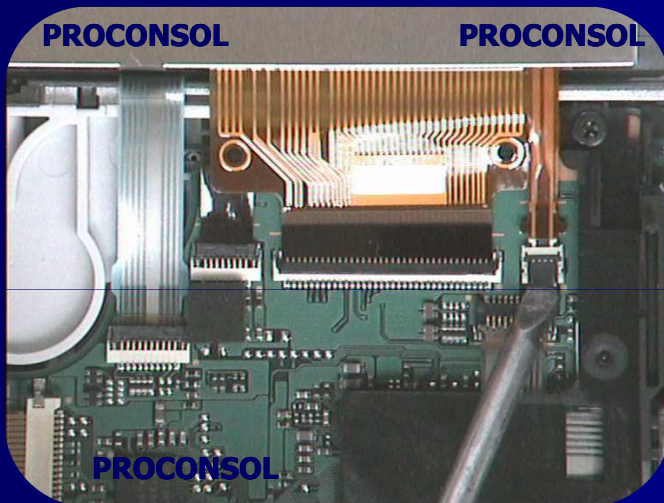


9) Maintenant vous allez pouvoir déconnecter les nappes du LCD en passant un tournevis entre la nappe et le verrou pour le lever et le basculer vers l'arrière. Vous pourrez alors tirer délicatement sur la nappe et ôter l'écran .

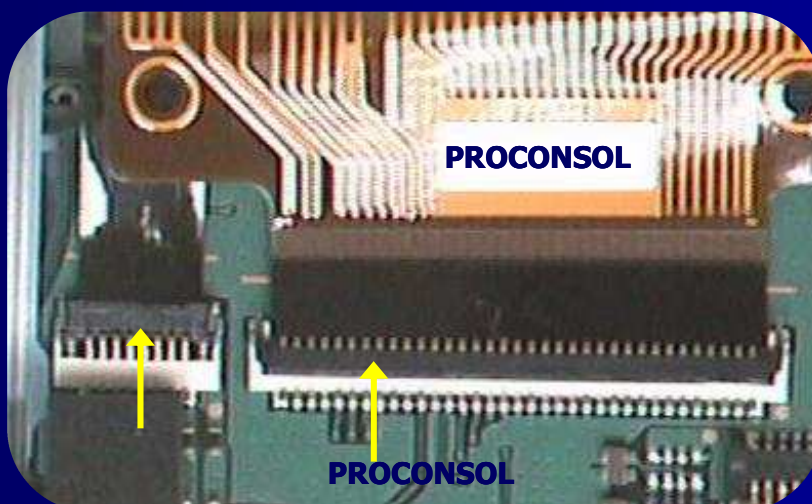


PROCONSOL

10) Vous allez déconnecter la plus petite nappe, pour cela il faut basculer le verrou en le prenant par l'arrière, pour le basculer vers l'avant. Ensuite tirez délicatement sur la nappe pour l'enlever de son logement.

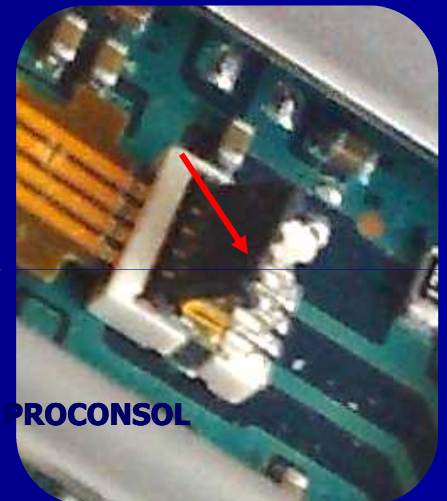
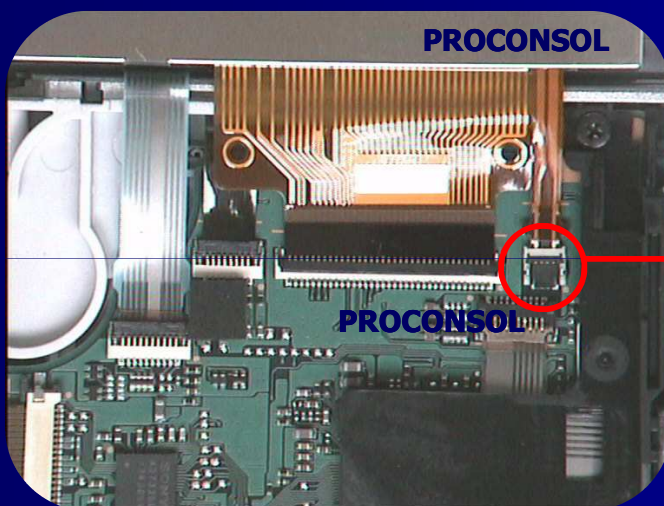


11) Le moment de brancher votre écran neuf est arrivé, mais prenez garde de ne pas faire de traces sur l'écran lors du montage. Vous allez commencer par brancher la plus grande nappe, pour cela il vous suffit de la glisser dans le connecteur et ensuite de rabattre le verrou vers l'avant (flèches jaunes). Placez sur l'écran un chiffon doux afin de ne pas le rayer.



PROCONSOL

12) Maintenant, branchez la plus petite nappe, pour cela il vous suffit de la glisser dans le connecteur et ensuite de rabattre le verrou vers l'arrière, ensuite faites pareil avec le seconde nappe de l'écran. Le trait blanc sur le circuit imprimé schématise l'endroit où doit arriver la partie noire de la nappe lorsque celle-ci est correctement enfoncée.

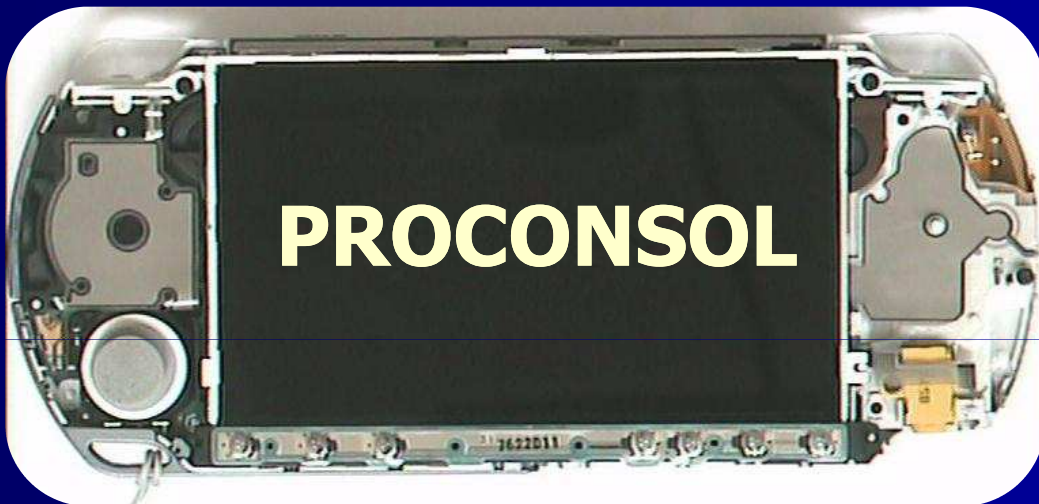


13) Une fois les trois nappes à leurs places, il ne vous reste plus qu'à emboîter l'écran neuf dans son logement, en commençant par emboîter le bas, une fois le bas en place, plaquez délicatement la partie supérieure, en prenant garde de bien placer les guides face à leurs emplacement (flèches jaunes).



PROCONSOL

14) Remboîtez maintenant la plaque se logeant sur le bas de l'écran en la basculant dessus, et emboîtez la en commençant par le côté gauche.



15) Prenez un chiffon très doux du type chiffon à lunette, et nettoyez les éventuelles trace de doigts sur l'écran.
Cette partie de l'écran est très fragile et la moindre rayure serait ensuite visible et gênante lors de l'utilisation. Il faut éviter au maximum d'utiliser des produits pour ce nettoyage, ils pourraient attaquer chimiquement l'écran et le rendre inutilisable.



PROCONSOL

12) Remettez la façade en place, après vous être assuré de sa propreté, puis les quatre vis la tenant.

Remplacez si vous le souhaitez l'autocollant de garantie (flèche 1).



13) Remontez ensuite les vis se trouvant sur la tranche de la console, au niveau du sigle PSP, et de chaque côté de la fiche. Puis remplacez la batterie et le cache batterie.



PROCONSOL

C 'est terminé !!!

L'équipe Proconsol est heureuse d'avoir pu vous venir en aide.

Pensez à protéger vos écrans grâce à nos films de protections.

Nous serons heureux de faire de nouvelles affaires avec vous et sommes à votre entière disposition pour tout renseignement.

N'hésitez pas à vous rendre régulièrement dans notre boutique eBay



Cette notice est protégée, son usage est donc limité au montage des pièces achetées dans notre boutique, toute autre utilisation fera l'objet de poursuite.