

PROCONSOL

# Changement du lecteur UMD d'une PSP Sony



# PROCONSOL

Le remplacement du lecteur UMD d'une PSP est relativement facile.

Il ne nécessite pas d'outil particulier, juste un tournevis cruciforme de petite taille.

L'équipe technique **Proconsol** a créé cette notice de façon à vous guider au mieux lors de l'échange de votre bloc UMD.

Cette notice est illustrée de nombreuses photos de chacune des étapes de cette opération.

1) Oter le cache batterie et la batterie, puis décollez l'autocollant de garantie (1) masquant les deux vis tenant la façade. Pour ce faire, utilisez un objet pointu que vous glisserez dans l'angle afin de le décoller doucement. Il est possible de ne décoller que les deux côtés de cet autocollant afin de conserver la garantie malgré cette intervention. Ensuite dévissez les six vis cruciformes (entourées en jaune) se trouvant sous la console, et retirez les.



# PROCONSOL

2) Enlevez maintenant la petite vis située sur le bord, au niveau de l'inscription PSP. Ensuite tirez sur le bouton du joystick (champignon) pour l'enlever



3) Séparez la façade de la coque. Vous obtenez ce résultat

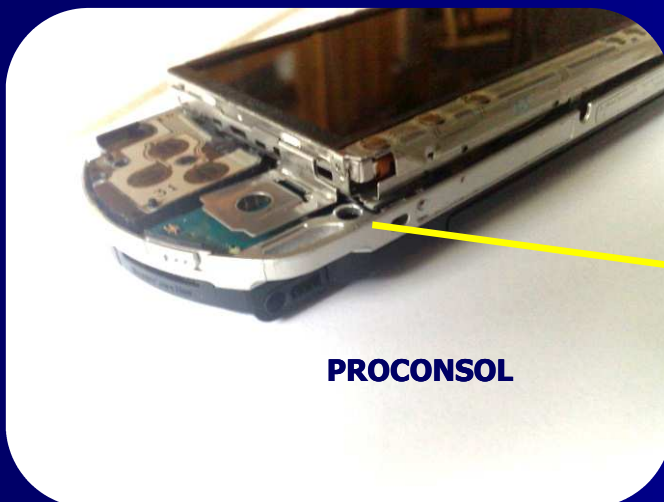


# PROCONSOL

4) Prenez maintenant la console de manière à la voir sous cet angle.

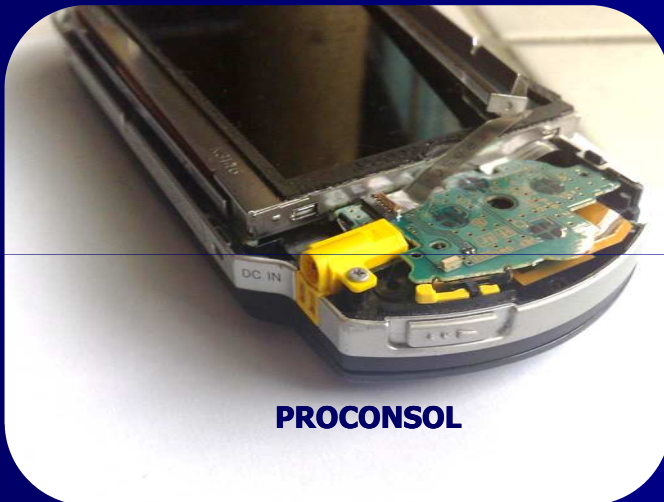


5) Maintenant nous enlever la plaque qui est emboîtée sur la partie avant de l'écran. Pour se faire nous allons utiliser un petit tournevis plat grâce auquel nous allons faire levier sur le coté de cette plaque au coin gauche de l'écran (voir photo).



# PROCONSOL

6) Il est possible de déconnecter et enlever cette plaque complètement, mais il est plus sûr de la basculer sur le côté, les connecteurs sont fragiles. Si toutefois vous voulez l'enlever, ouvrez le connecteur comme indiqué sur les photos et ensuite enlevez la nappe en tirant dessus délicatement.



7) Nous allons pouvoir déboîter l'écran. Pour cela nous allons commencer par le dégager du côté droit, en glissant un tournevis entre l'écran et le châssis, et l'incliner un peu pour le déboîter complètement en le ramenant vers la droite. Ensuite basculez le vers l'avant.

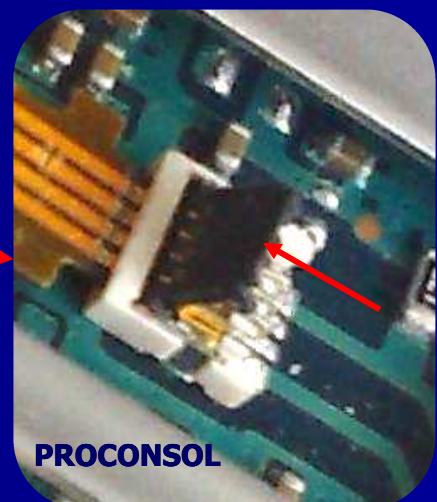
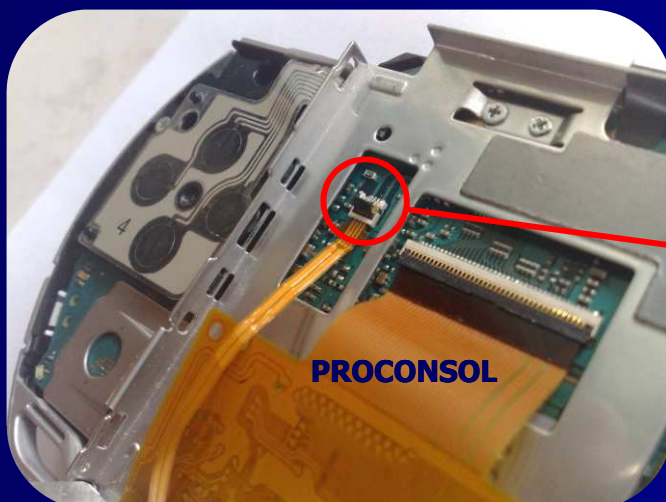


# PROCONSOL

8) Vous voyez maintenant apparaître les deux nappes de connections de l'écran LCD (grande) et du rétro-éclairage (petite)

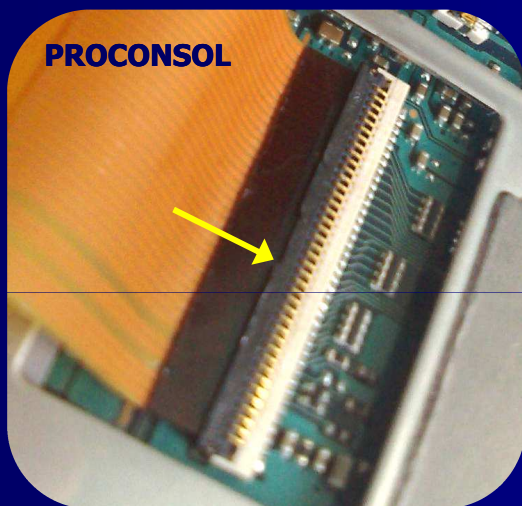


9) Vous allez commencer par déconnecter la plus petite des deux, pour cela il faut basculer le verrou en le prenant par l'arrière, pour le basculer vers l'avant. Ensuite tirez délicatement sur la nappe pour l'enlever de son logement.

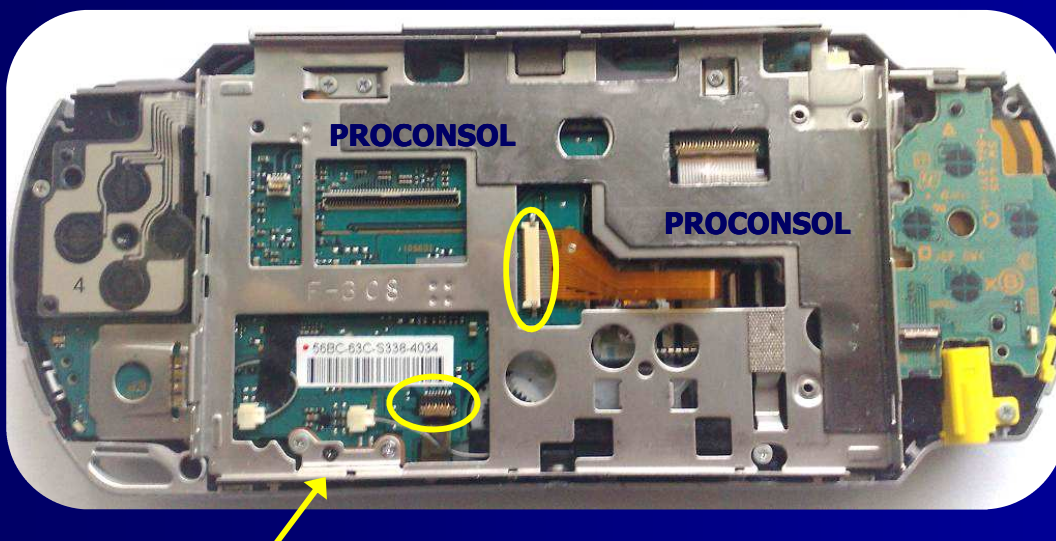


# PROCONSOL

10) Maintenant vous allez pouvoir déconnecter la nappe du LCD en passant un tournevis entre la nappe et le verrou pour le lever et le basculer vers l'arrière. Vous pourrez alors tirer délicatement sur la nappe et ôter l'écran .

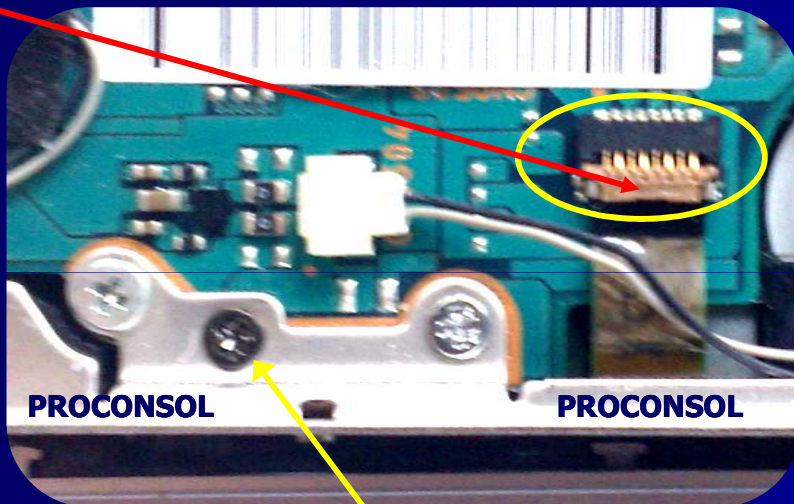


11) Afin de pouvoir retirer le cache UMD, il vous faut dévisser cette vis (flèche jaune), et débrancher les nappes (cercle jaune). Pour plus de détails reportez vous à la diapositive suivante.

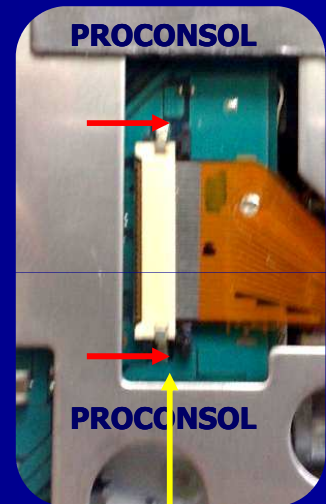


# PROCONSOL

12) Dévissez la vis noire (repère jaune), et libérez la nappe n°1 en soulevant la partie marron comme vous avez procédé pour libérer l'écran. Quand à la seconde, il vous faut pousser délicatement les deux parties noires se trouvant sur les côtés du connecteur ( flèches rouges) pour libérer la seconde nappe.



1



2

13) Maintenant, retournez la console afin de retirer le cache UMD.

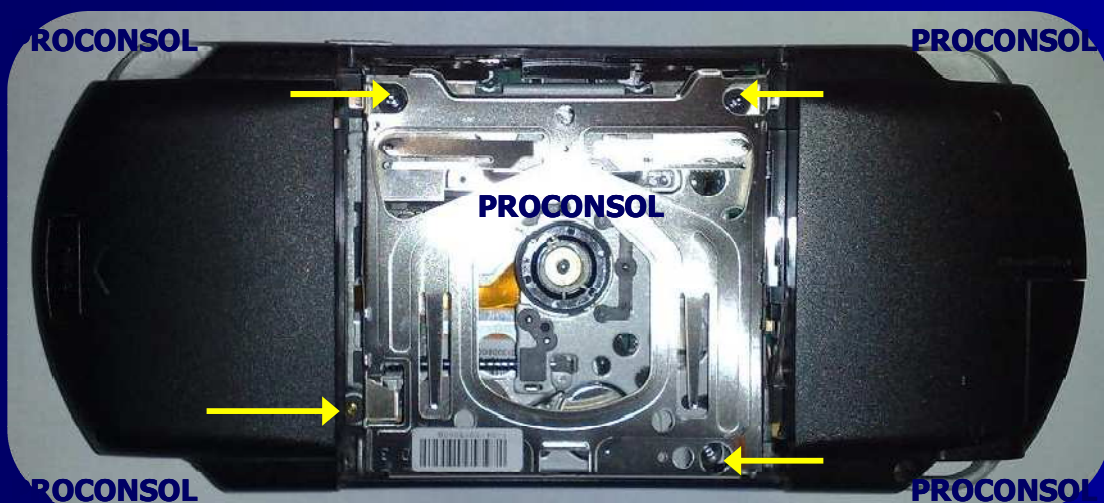


# PROCONSOL

14) Il faut maintenant enlever le cache UMD, pour cela vous allez faire levier avec un tournevis plat entre le cache et la coque, aux endroits indiqués sur la photo ci-dessous.



15) A présent, vous avez accès aux quatre vis cruciformes fixant le bloc UMD sur la console, une fois ces vis retirées, vous pourrez enlever complètement cette partie de la console. Il vous faudrait récupérer les quatre joints caoutchouc dans lesquelles étaient placées les vis et les remettre sur le bloc neuf.



# PROCONSOL

16) Vous pouvez à présent placer le bloc UMD neuf dans son logement, en prenant garde de bien passer les nappes de ce bloc comme étaient passées les anciennes. Ensuite remplacez les quatre vis cruciformes immobilisant l'ensemble (flèches jaunes).

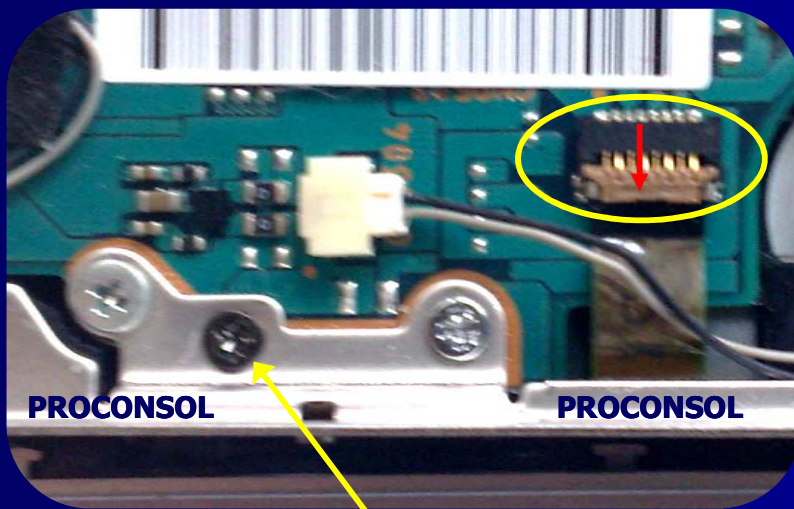
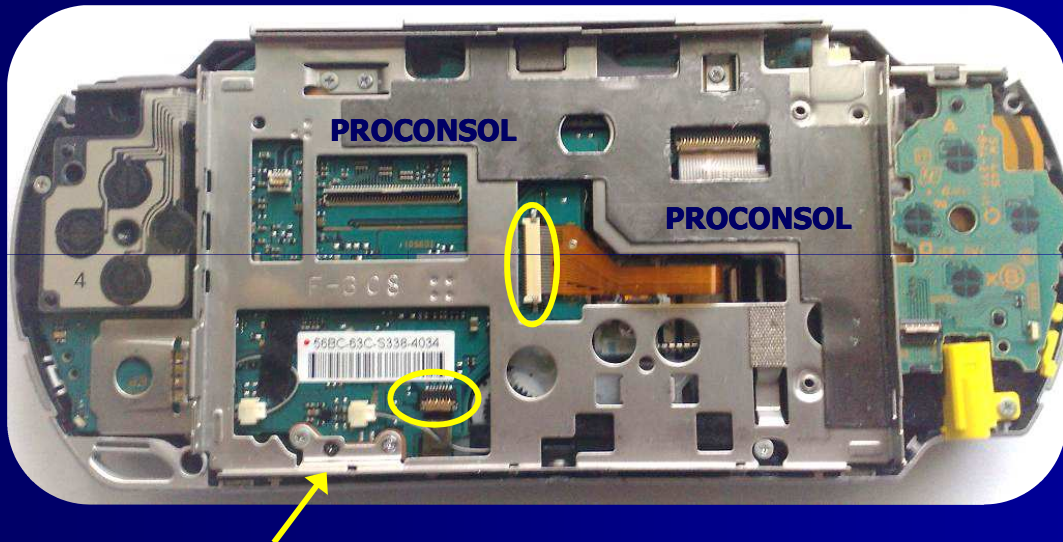


17) Maintenant, il vous faut replacer le cache UMD, pour cela vous allez regarder la partie intérieure de ce cache, et voir une rainure dans laquelle il faudra pour commencer placer l'extrémité du ressort se trouvant sur la droite de votre lecteur (flèche rouge). Ensuite vous le glissez de haut en bas afin de replacer les deux pattes en acier du tiroir dans leur logement. Une fois cela effectué, il ne vous reste plus qu'à exercer une légère pression (flèche jaune) sur le bas du cache afin de remboîter les deux axes dans la coque.

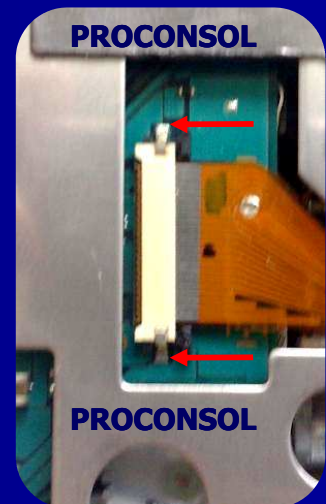


# PROCONSOL

18) Vous pouvez maintenant retourner la console afin de pouvoir reconnecter les deux nappes du lecteur UMD comme indiqué sur les photos ci-dessous. Pour cela, une fois la nappe placée dans son connecteur, verrouillez la comme l'indiquent les flèches rouge. Ensuite, le cache UMD étant en place, vous pouvez revisser la vis n°1 (vis noire).



1



# PROCONSOL

19) Maintenant, branchez la plus petite nappe, pour cela il vous suffit de la glisser dans le connecteur et ensuite de rabattre le verrou vers l'arrière.



20) Procédez de manière identique pour la seconde nappe. Une fois les deux nappes à leur place, il ne vous reste plus qu'à emboîter l'écran neuf dans son logement, en commençant par emboîter le côté gauche.



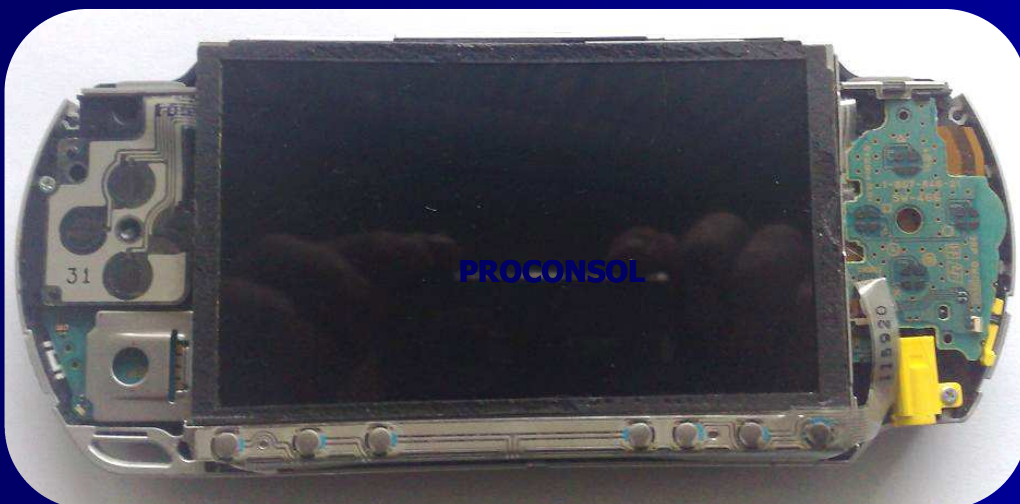
# PROCONSOL

21) Rebranchez la plaque qui s'emboîte sur l'écran si vous l'aviez débranchée, puis remboitez la en commençant par le côté droit..



**PROCONSOL**

22) Prenez un chiffon très doux du type chiffon à lunette, et nettoyez les éventuelles traces de doigts. Cette partie de l'écran est très fragile et la moindre rayure serait ensuite visible et gênante lors de l'utilisation. Il faut éviter au maximum d'utiliser des produits pour ce nettoyage, ils pourraient attaquer chimiquement l'écran et le rendre inutilisable.

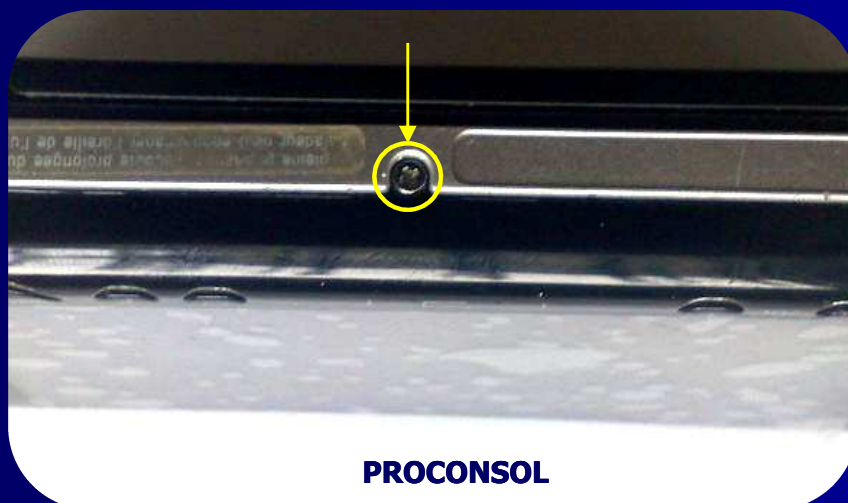


# PROCONSOL

23) Remettez la façade en place après vous être assuré de sa propreté puis les quatre vis la tenant.



24) Remontez ensuite la vis se trouvant sur la tranche de la console, au niveau du sigle PSP, emboitez le champignon du joystick. Puis replacez la batterie et le cache batterie.



# PROCONSOL

C'est terminé !!!

L'équipe Proconsol est heureuse d'avoir pu vous venir en aide.

Pensez à protéger vos écran grâce à nos films de protections.

Nous serons heureux de faire de nouvelles affaires avec vous et sommes à votre entière disposition pour tout autre renseignement.

N'hésitez pas à vous rendre régulièrement dans notre boutique eBay



Cette notice est protégée, son usage est donc limité au montage des pièces achetées dans notre boutique, toute autre utilisation fera l'objet de poursuite.