

# PROCONSOL

## Changement de la nappe bouton R et alimentation d'une Sony PSP FAT



# PROCONSOL

Le remplacement du lecteur UMD d'une PSP est relativement facile.

Il ne nécessite pas d'outil particulier, juste un tournevis cruciforme de petite taille.

L'équipe technique **Proconsol** a créé cette notice de façon à vous guider au mieux lors de l'échange de votre bloc UMD.

Cette notice est illustrée de nombreuses photos de chacune des étapes de cette opération.

1) Oter le cache batterie et la batterie, puis décollez l'autocollant de garantie (1) masquant les deux vis tenant la façade. Pour ce faire, utilisez un objet pointu que vous glisserez dans l'angle afin de le décoller doucement. Il est possible de ne décoller que les deux côtés de cet autocollant afin de conserver la garantie malgré cette intervention. Ensuite dévissez les six vis cruciformes (entourées en jaune) se trouvant sous la console, et retirez les.



# PROCONSOL

2) Enlevez maintenant la petite vis située sur le bord, au niveau de l'inscription PSP. Ensuite tirez sur le bouton du joystick (champignon) pour l'enlever



3) Séparez la façade de la coque. Vous obtenez ce résultat

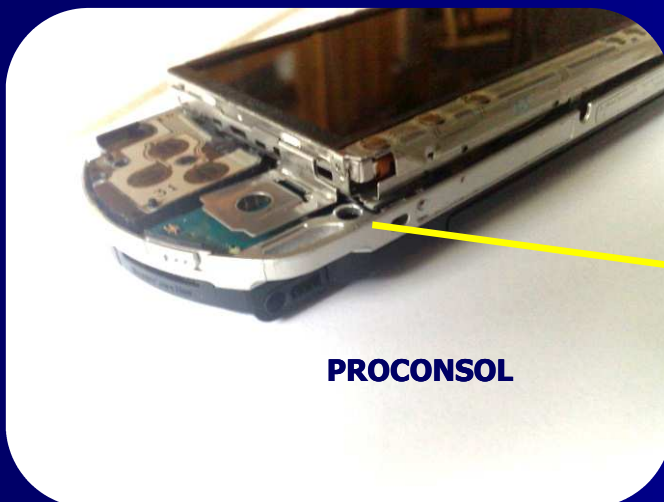


# PROCONSOL

4) Prenez maintenant la console de manière à la voir sous cet angle.

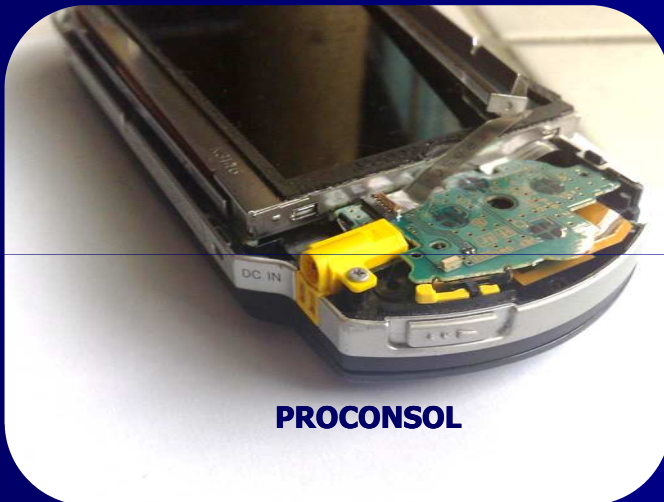


5) Maintenant nous enlever la plaque qui est emboîtée sur la partie avant de l'écran. Pour se faire nous allons utiliser un petit tournevis plat grâce auquel nous allons faire levier sur le côté de cette plaque au coin gauche de l'écran (voir photo).



# PROCONSOL

6) Il est possible de déconnecter et enlever cette plaque complètement, mais il est plus sûr de la basculer sur le côté, les connecteurs sont fragiles. Si toutefois vous voulez l'enlever, ouvrez le connecteur comme indiqué sur les photos et ensuite enlevez la nappe en tirant dessus délicatement.



7) Nous allons pouvoir déboîter l'écran. Pour cela nous allons commencer par le dégager du côté droit, en glissant un tournevis entre l'écran et le châssis, et l'incliner un peu pour le déboîter complètement en le ramenant vers la droite. Ensuite basculez le vers l'avant.

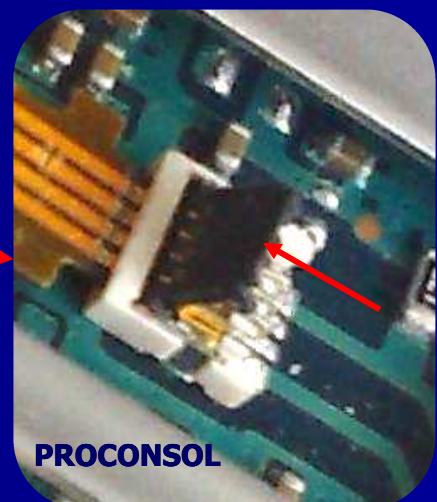
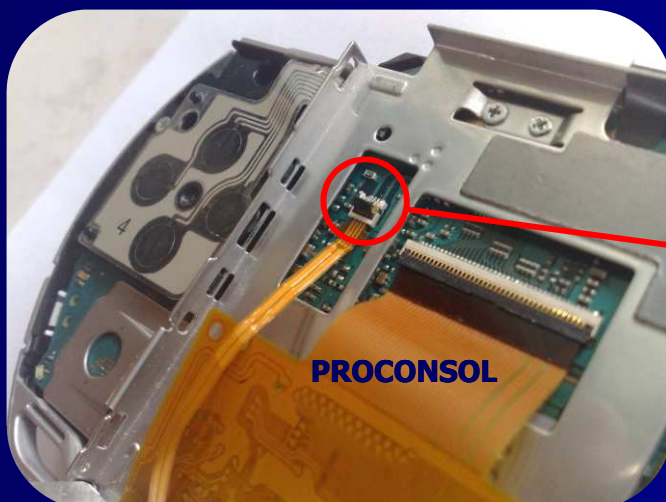


# PROCONSOL

8) Vous voyez maintenant apparaître les deux nappes de connections de l'écran LCD (grande) et du rétro-éclairage (petite)

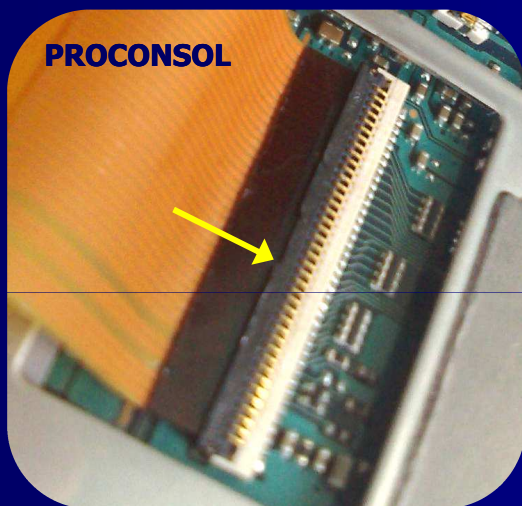


9) Vous allez commencer par déconnecter la plus petite des deux, pour cela il faut basculer le verrou en le prenant par l'arrière, pour le basculer vers l'avant. Ensuite tirez délicatement sur la nappe pour l'enlever de son logement.

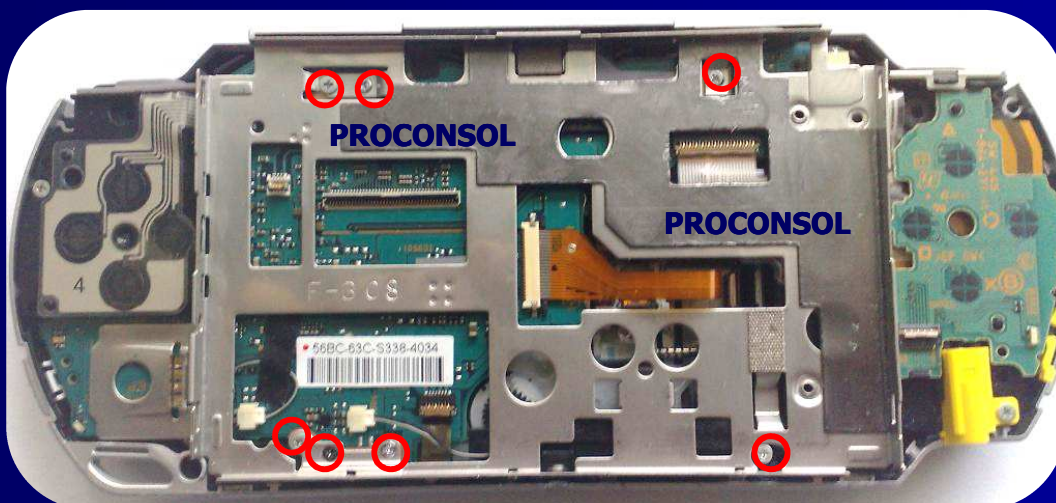


# PROCONSOL

10) Maintenant vous allez pouvoir déconnecter la nappe du LCD en passant un tournevis entre la nappe et le verrou pour le lever et le basculer vers l'arrière. Vous pourrez alors tirer délicatement sur la nappe et ôter l'écran .

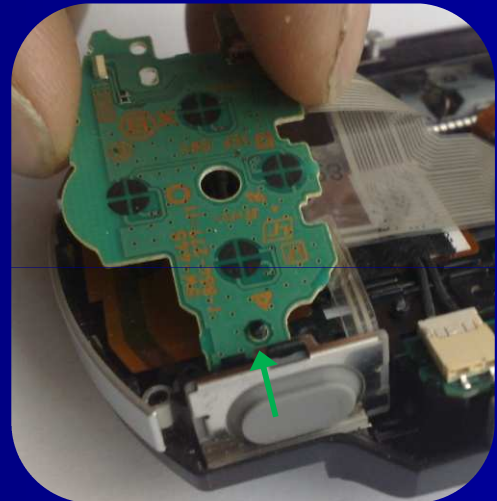
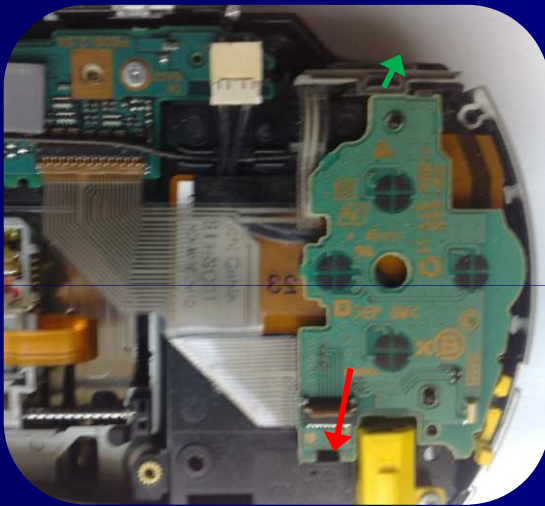


11) Ensuite, il vous faut dévisser ces vis (entourées en rouge), et débrancher les nappes (cercle jaune). Pour plus de détails reportez vous à la diapositive suivante.

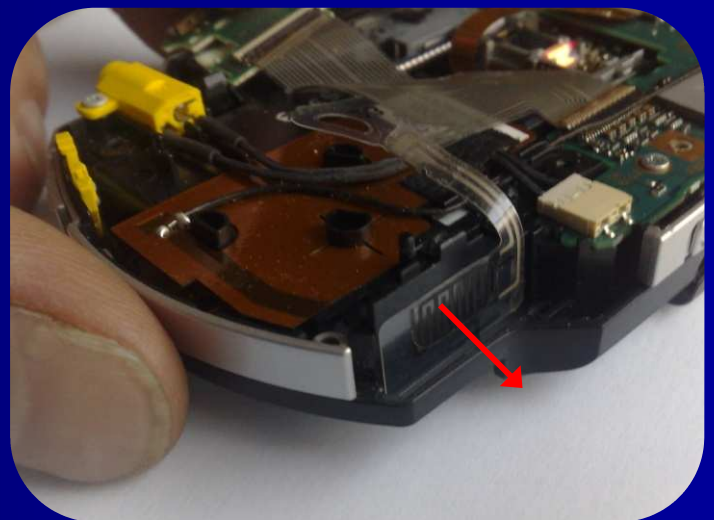
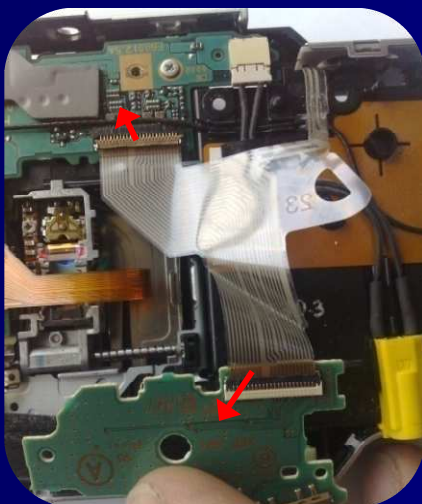


# PROCONSOL

12) maintenant, allez retirer la carte alimentation. Pour se faire vous allez repousser le clips situé près de la fiche alimentation jaune, fixant cette carte, comme indiqué par la flèche rouge. Ensuite vous pourrez lever cette carte comme ci-dessous.

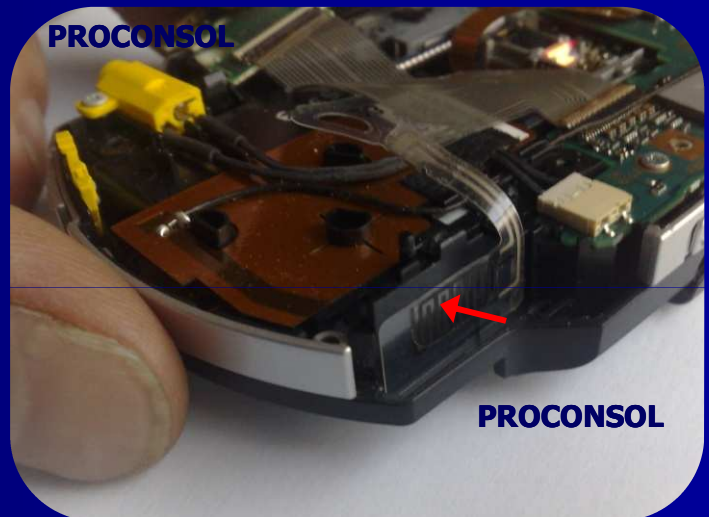


13) Débranchez à présent votre nappe comme indiqué par les deux flèches rouges, ensuite vous n'aurez plus qu'à décoller la partie de la nappe située sous la touche R que vous aurez retiré en levant la petite tôle comme indiqué ci-dessus (flèche verte).

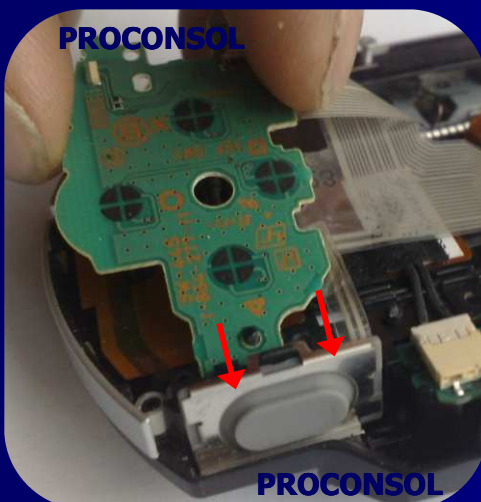


# PROCONSOL

14) Vous allez maintenant pouvoir placer votre nappe neuve, en l'ayant préalablement plié comme l'était la nappe s'y trouvant à l'origine. Il vous suffit de replacer la nappe dans les connecteurs, et de les verrouiller, et de recoller la partie se trouvant sous la touche R.

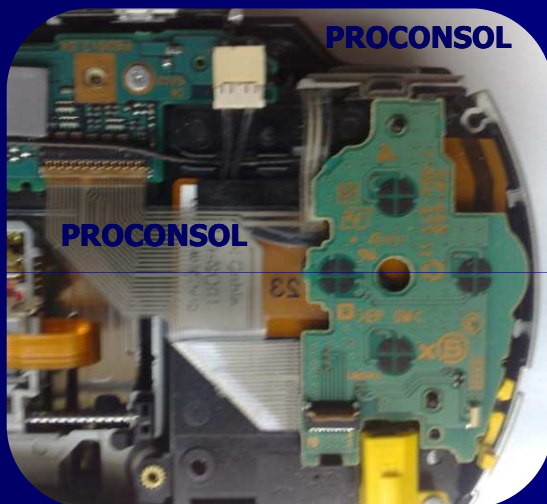


15) Ensuite clipsez la carte alimentation en commençant par la partie haute. Et remplacez le caoutchouc situé sous la touche R, et immobilisez le avec la petite tôle emboîtée dessus (flèche rouge).

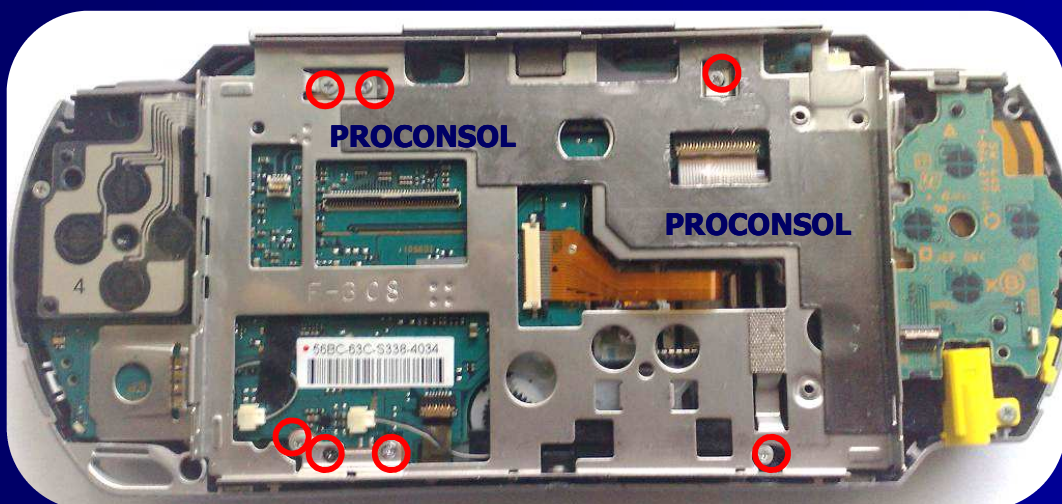


# PROCONSOL

16) Vous obtenez alors ce résultat.

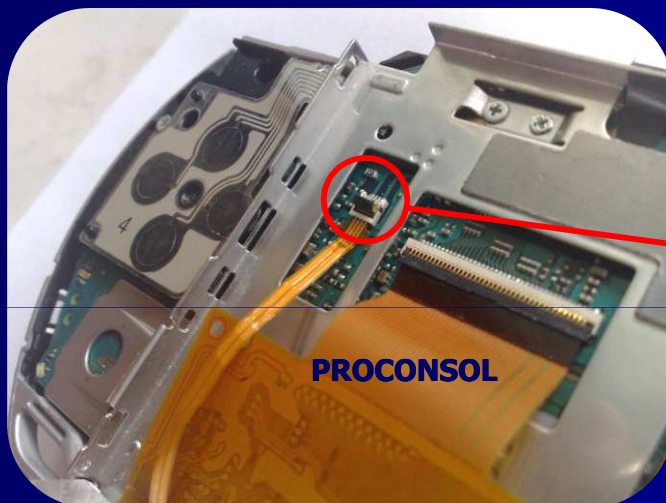


17) Vous pouvez maintenant replacer le châssis métallique, en emboîtant correctement la partie faisant office de verrou pour le lecteur UMD.



# PROCONSOL

18) Maintenant, branchez la plus petite nappe, pour cela il vous suffit de la glisser dans le connecteur et ensuite de rabattre le verrou vers l'arrière.



19) Procédez de manière identique pour la seconde nappe. Une fois les deux nappes à leur place, il ne vous reste plus qu'à emboîter l'écran neuf dans son logement, en commençant par emboîter le côté gauche.

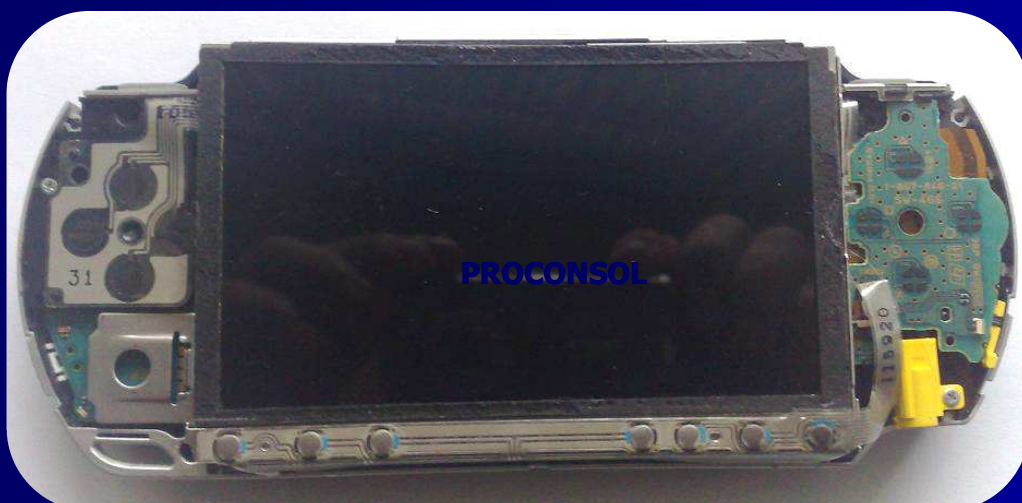


# PROCONSOL

20) Rebranchez la plaque qui s'emboîte sur l'écran si vous l'aviez débranchée, puis remboitez la en commençant par le côté droit..



21) Prenez un chiffon très doux du type chiffon à lunette, et nettoyez les éventuelles traces de doigts. Cette partie de l'écran est très fragile et la moindre rayure serait ensuite visible et gênante lors de l'utilisation. Il faut éviter au maximum d'utiliser des produits pour ce nettoyage, ils pourraient attaquer chimiquement l'écran et le rendre inutilisable.

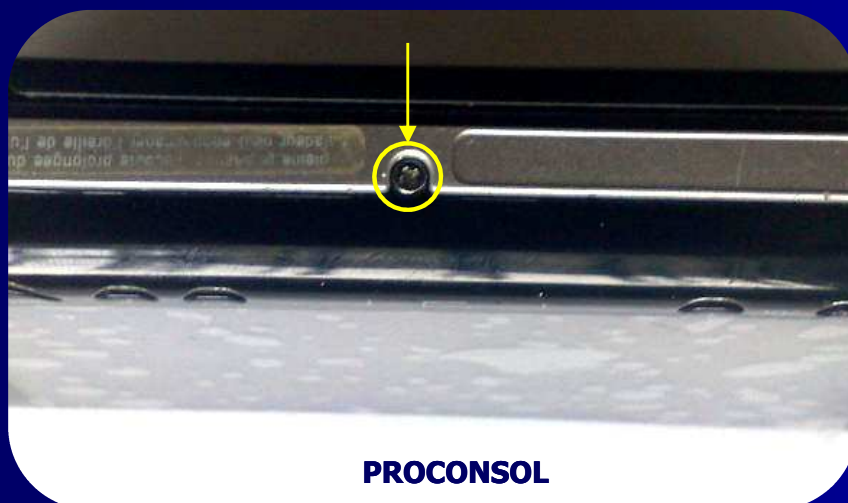


# PROCONSOL

22) Remettez la façade en place après vous être assuré de sa propreté puis les six vis la tenant. Les vis les plus longues sont représentées par des flèches jaunes et les plus courtes par des rouges.



23) Remontez ensuite la vis se trouvant sur la tranche de la console, au niveau du sigle PSP, emboîtez le champignon du joystick. Puis replacez la batterie et le cache batterie.



# PROCONSOL

C 'est terminé !!!

L'équipe Proconsol est heureuse d'avoir pu vous venir en aide.

Pensez à protéger vos écran grâce à nos films de protections.

Nous serons heureux de faire de nouvelles affaires avec vous et sommes à votre entière disposition pour tout autre renseignement.

N'hésitez pas à vous rendre régulièrement dans notre boutique eBay



Cette notice est protégée, son usage est donc limité au montage des pièces achetées dans notre boutique, toute autre utilisation fera l'objet de poursuite.