

PROCONSOL

Changement de l'écran TFT d'une PSP Sony FAT 1004



PROCONSOL

Le changement de l'écran PSP est relativement facile.

Il ne nécessite pas d'outil particulier, juste un tournevis cruciforme de petite taille.

L'équipe technique **Proconsol** a créé cette notice de façon à vous guider au mieux lors de l'échange de votre écran.

Cette notice est illustrée de nombreuses photos illustrant toutes les étapes de cette opération.

1) Oter le cache batterie et la batterie, puis décollez l'autocollant de garantie (1) masquant les deux vis tenant la façade. Pour ce faire, utilisez un objet pointu que vous glisserez dans l'angle afin de le décoller doucement. Il est possible de ne décoller que les deux côtés de cet autocollant afin de conserver la garantie malgré cette intervention. Ensuite dévissez les quatre vis cruciformes (entourées en jaune) se trouvant sous la console, et retirez les.

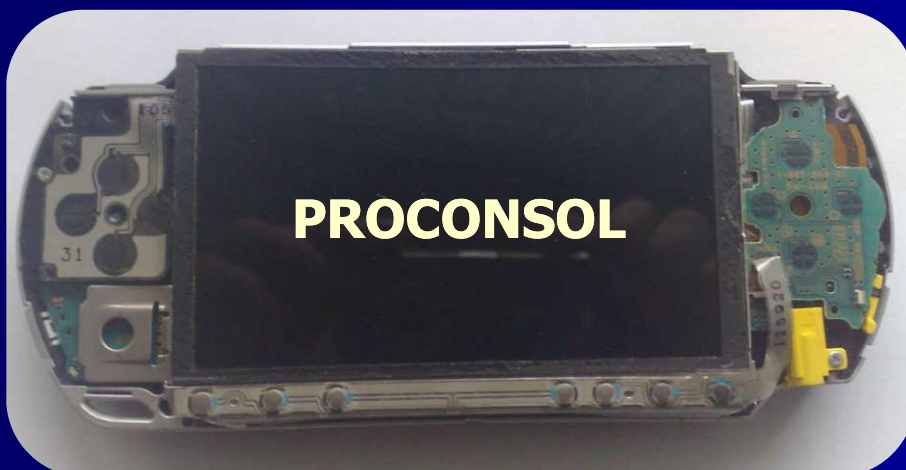


PROCONSOL

2) Enlevez maintenant le petite vis située sur le bord, au niveau de l'inscription PSP.



3) Séparez la façade de la coque. Vous obtenez ce résultat

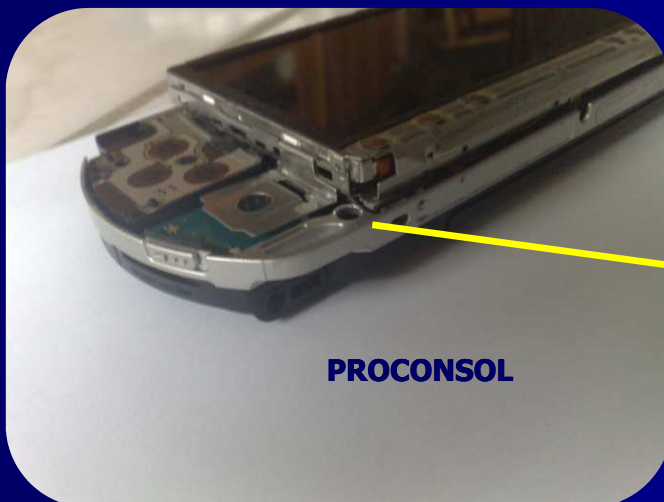


PROCONSOL

4) Prenez maintenant la console de manière à la voir sous cet angle.

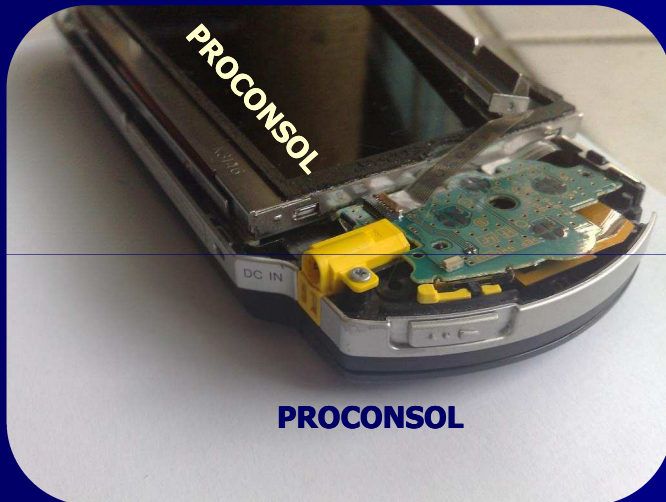


5) Maintenant nous enlever la plaque qui est emboîtée sur la partie avant de l'écran. Pour se faire nous allons utiliser un petit tournevis plat grâce auquel nous allons faire levier sur le côté de cette plaque au coin gauche de l'écran (voir photo).



PROCONSOL

6) Il est possible de déconnecter et enlever cette plaque complètement, mais il est plus sûr de la basculer sur le côté, les connecteurs sont fragiles. Si toutefois vous voulez l'enlever, ouvrez le connecteur comme indiqué sur les photos et ensuite enlevez la nappe en tirant dessus délicatement.



7) Nous allons pouvoir déboîter l'écran. Pour cela nous allons commencer par le dégager du côté droit, en glissant un tournevis entre l'écran et le châssis, et l'incliner un peu pour le déboîter complètement en le ramenant vers la droite. Ensuite basculez le vers l'avant.

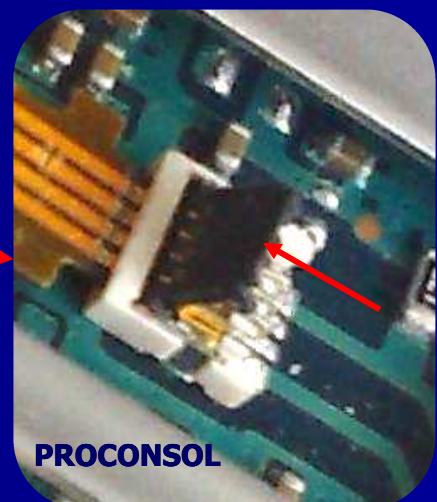
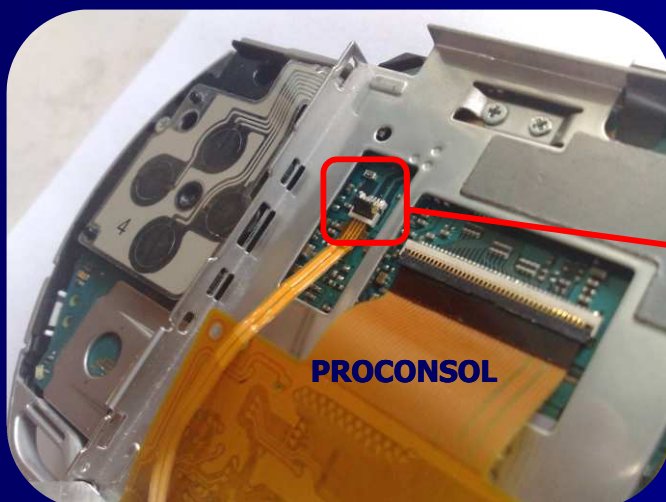


PROCONSOL

8) Vous voyez maintenant apparaître les deux nappes de connections de l'écran LCD (grande) et du rétro-éclairage (petite)

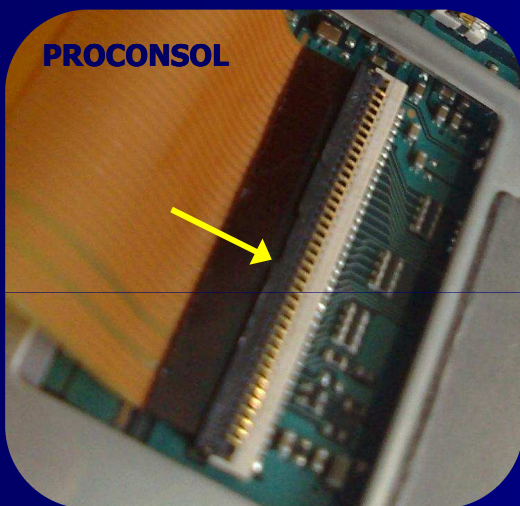


9) Vous allez commencer par déconnecter la plus petite des deux, pour cela il faut basculer le verrou en le prenant par l'arrière, pour le basculer vers l'avant. Ensuite tirez délicatement sur la nappe pour l'enlever de son logement.

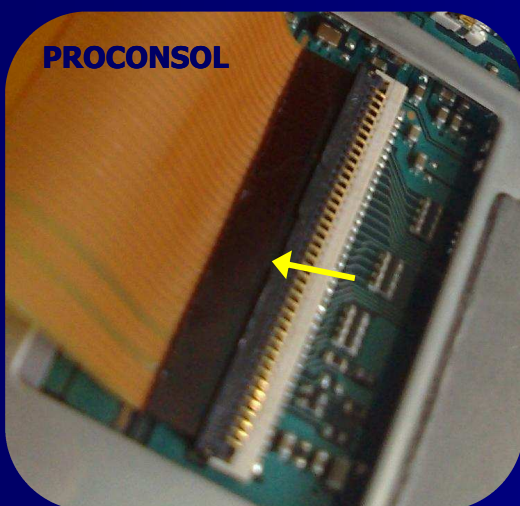


PROCONSOL

10) Maintenant vous allez pouvoir déconnecter la nappe du LCD en passant un tournevis entre la nappe et le verrou pour le lever et le basculer vers l'arrière. Vous pourrez alors tirer délicatement sur la nappe et ôter l'écran .

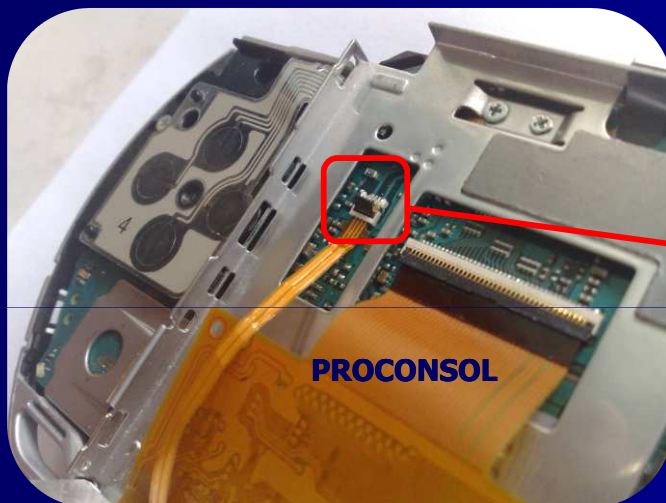


11) Le moment de brancher votre écran neuf est arrivé, mais prenez garde de ne pas faire de traces sur l'écran lors du montage. Vous allez commencer par brancher la plus grande nappe, pour cela il vous suffit de la glisser dans le connecteur et ensuite de rabattre le verrou vers l'avant. Placez sur l'écran un chiffon doux afin de ne pas le rayer.



PROCONSOL

12) Maintenant, branchez la plus petite nappe, pour cela il vous suffit de la glisser dans le connecteur et ensuite de rabattre le verrou vers l'arrière.

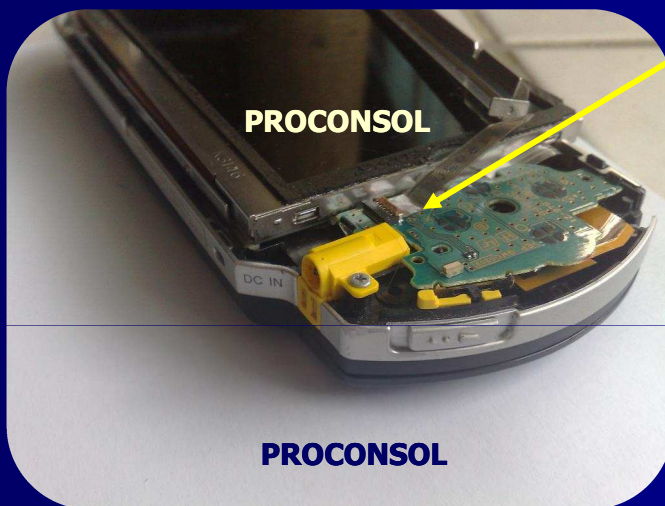


13) Procédez de manière identique pour la seconde nappe. Une fois les deux nappes à leur place, il ne vous reste plus qu'à emboîter l'écran neuf dans son logement, en commençant par emboîter le côté gauche.



PROCONSOL

14) Rebranchez la plaque qui s'emboîte sur l'écran si vous l'aviez débranchée, puis remboitez la en commençant par le côté droit..



15) Prenez un chiffon très doux du type chiffon à lunette, et nettoyez les éventuelles trace de doigts. Cette partie de l'écran est très fragile et la moindre rayure serait ensuite visible et gênante lors de l'utilisation. Il faut éviter au maximum d'utiliser des produits pour ce nettoyage, ils pourraient attaquer chimiquement l'écran et le rendre inutilisable.

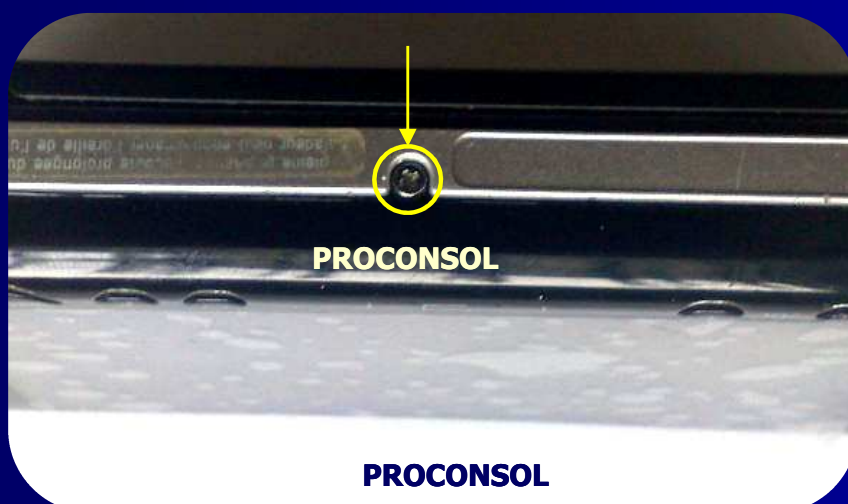


PROCONSOL

12) Remettez la façade en place, après vous être assuré de sa propreté, puis les quatre vis la tenant.



13) Remontez ensuite la vis se trouvant sur la tranche de la console, au niveau du sigle PSP, puis remplacez la batterie et le cache batterie.



PROCONSOL

C'est terminé !!!

L'équipe Proconsol est heureuse d'avoir pu vous venir en aide.

Pensez à protéger vos écran grâce à nos films de protections.

Nous serons heureux de faire de nouvelles affaires avec vous et sommes à votre entière disposition pour tout renseignement.

N'hésitez pas à vous rendre régulièrement dans notre boutique ebay



Cette notice est protégée, son usage est donc limité au montage des pièces achetées dans notre boutique, toute autre utilisation fera l'objet de poursuite.