

# PROCONSOL

## Changement de la nappe Nintendo DS.



# PROCONSOL

Le changement de la nappe de la Nintendo DS est relativement facile.

Il nécessite un tournevis particulier Try Wing , en vente dans [notre boutique](#), ainsi qu'un tournevis cruciforme de petite taille.

L'équipe technique **Proconsol** a créé cette notice de façon à vous guider au mieux lors de l'échange de votre écran.

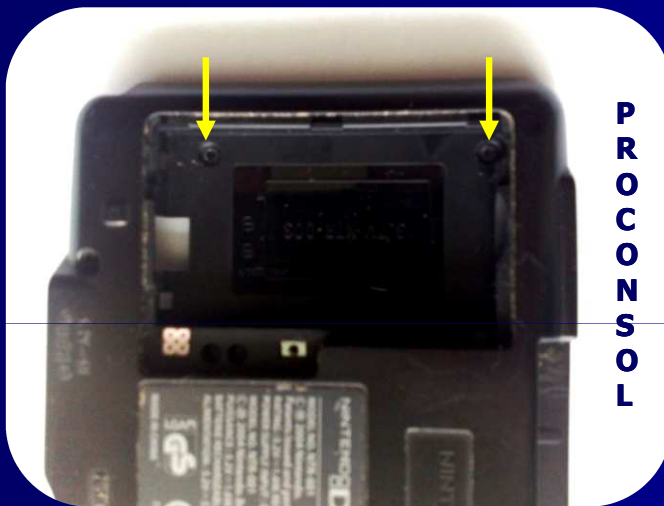
Cette notice est illustrée de nombreuses photos illustrant toutes les étapes de cette opération.

1) Retirez les 5 vis try-wing de la coque (flèches jaunes), et la vis cruciforme du cache batterie (flèche verte).

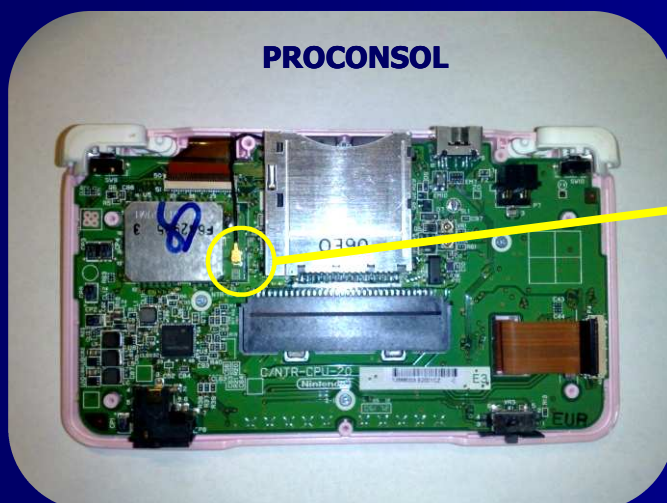


# PROCONSOL

2) Une fois le cache et la batterie retirés, vous découvrez alors deux vis. Retirez les à l'aide du tournevis try Wing.



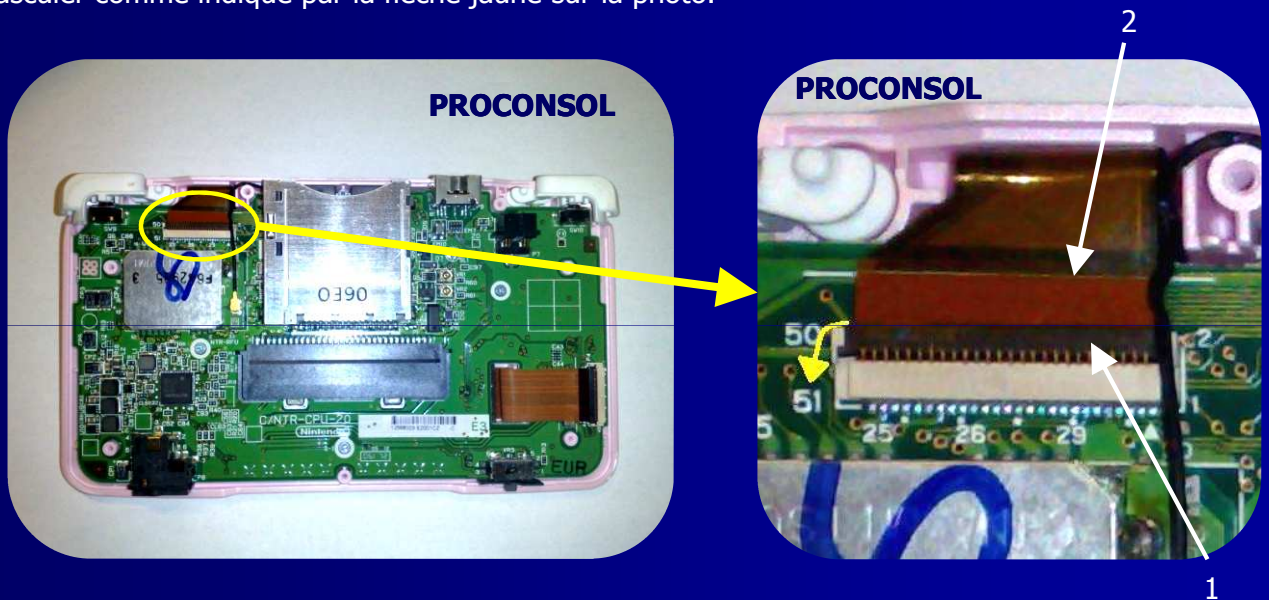
3) Il faut maintenant déconnecter les différentes nappes que vous voyez. Nous allons commencer par la fiche entourée en jaune sur la photo.



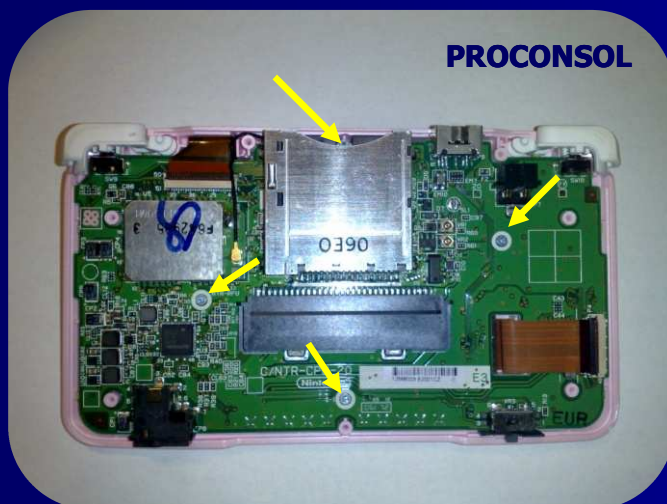
Il faut tirer sur la partie supérieure vers le haut, l'idéal est de la saisir à l'aide d'une petite pince

# PROCONSOL

4) Il faut à présent déconnecter la nappe de l'écran supérieur. Pour se faire nous allons glisser un tournevis plat fin (flèche rouge) entre la nappe (2) et le verrou (1) afin de le basculer comme indiqué par la flèche jaune sur la photo.



5) Vous pouvez maintenant enlever les 4 vis cruciformes fixant le circuit imprimé sur la coque, ainsi que les boutons L et R, en prenant garde de ne pas perdre les ressorts .



# PROCONSOL

6) Il faut ensuite décoller la nappe de l'écran LDC, pour se faire vous allez basculer le circuit imprimé sous le circuit, vous pouvez alors accéder au dos de l'écran et décoller la nappe.



7) Vous pouvez rabattre le circuit sur les écrans en prenant garde de ne pas abimer les nappes, et enlever l'ensemble.



# PROCONSOL

8) Maintenant dévissez la vis tenant le cache sous lequel passe la nappe ainsi que le fil noir, et retirez ce cache.



9) Ouvrez la console et ôtez les caches en plastiques dissimulant les vis. Pour ce faire, utilisez un objet pointu que vous glisserez dans l'angle afin de les décoller.



# PROCONSOL

10) Enlevez les quatre vis.

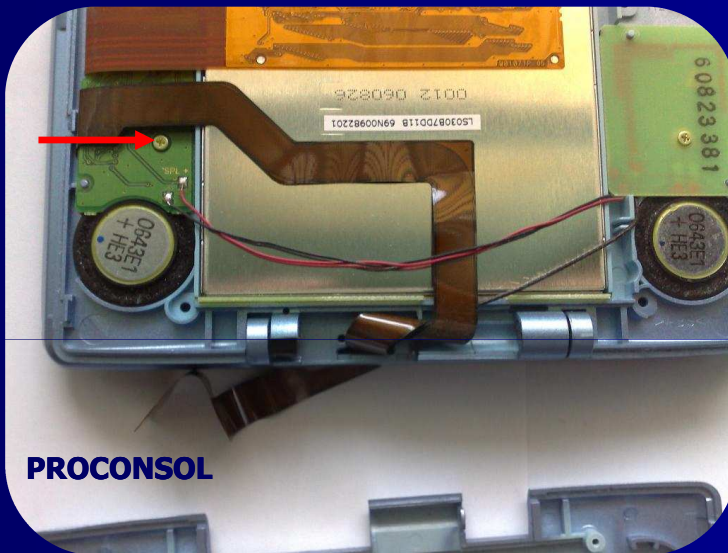


11) Ecartez la partie extérieure de la partie intérieure de la coque en commençant par un des eux angles, par exemple en glissant votre ongle dans la fente séparant ces deux parties .

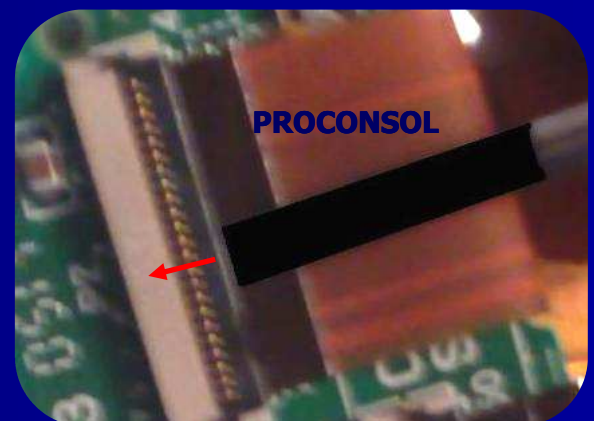


# PROCONSOL

12) Retirez complètement la partie extérieure de la coque. Dévissez ensuite la vis cruciforme tenant le circuit imprimé.



13) Retournez le circuit imprimé pour débrancher la nappe en glissant un tournevis plat entre la nappe et le verrou de manière à le basculer comme indiqué ci-dessous, puis décollez la du dos de l'écran.



# PROCONSOL

14) Rebranchez et recollez la nappe neuve à la place de l'ancienne (voir Photos ci-dessous)

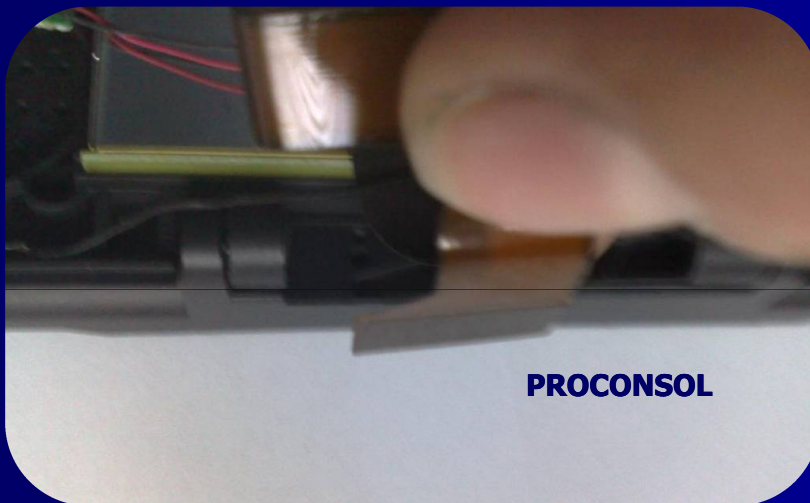


15) Faites faire le tour du fil noir à la nappe comme ci-dessous.

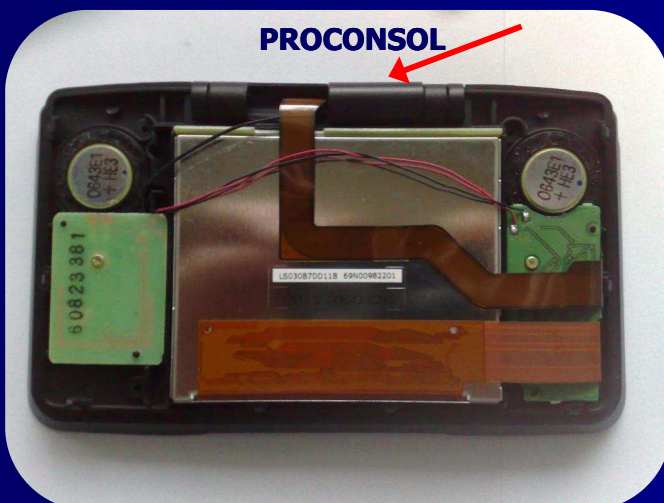


# PROCONSOL

16) Passez la nappe dans sa fente en respectant le sens indiqué ci-dessous, sous peine de devoir redémonter la console



17) Remplacez le cache sur la nappe, en prenant garde de ne pas la pincer et vissez le par le dessous.



# PROCONSOL

18) Retournez la console comme ceci.

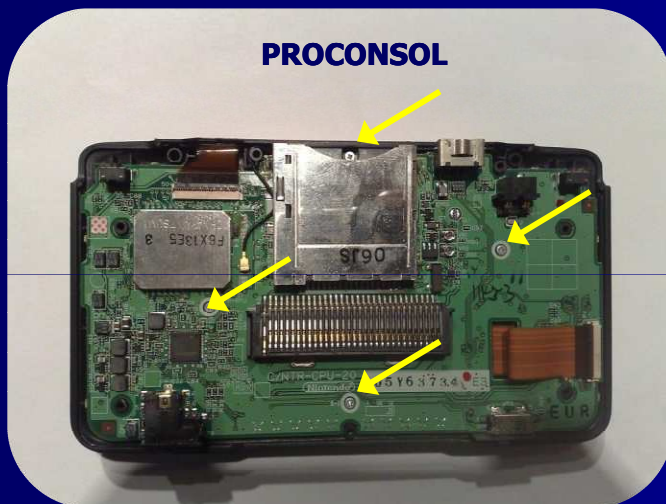


19) Maintenant remplacez les écrans et le circuit imprimé, et en décalant ce dernier recollez la nappe comme elle l'était d'origine.

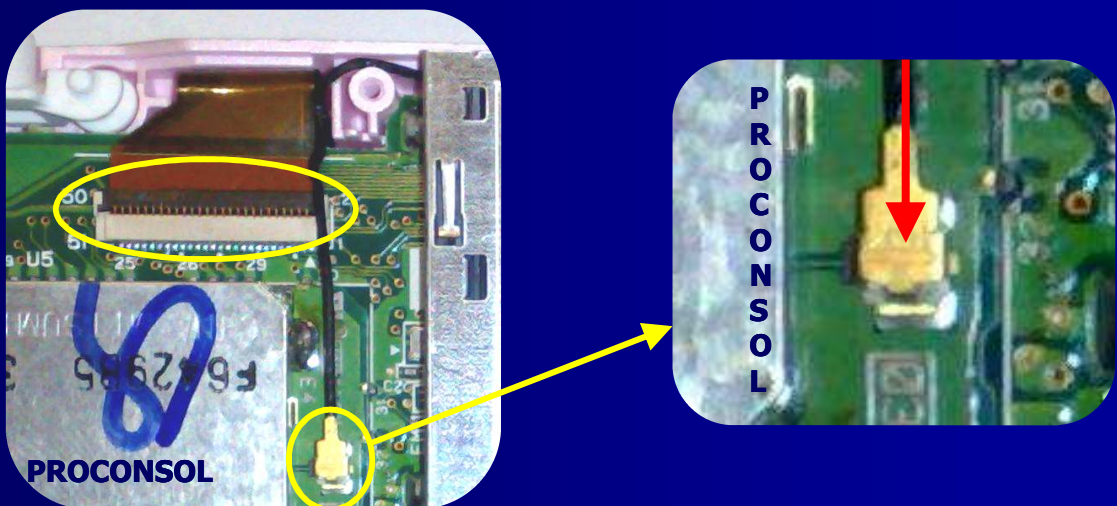


# PROCONSOL

20) Remplacez les quatre vis tenant l'ensemble dans la coque.



21) Il faut ensuite remettre la nappe dans son connecteur, et une fois en place rabattre le verrou afin de les immobiliser. Et rebranchez la fiche doré du fil noir.



# PROCONSOL

22) Replacer les boutons L et R, sans oublier de mettre les ressorts en place.

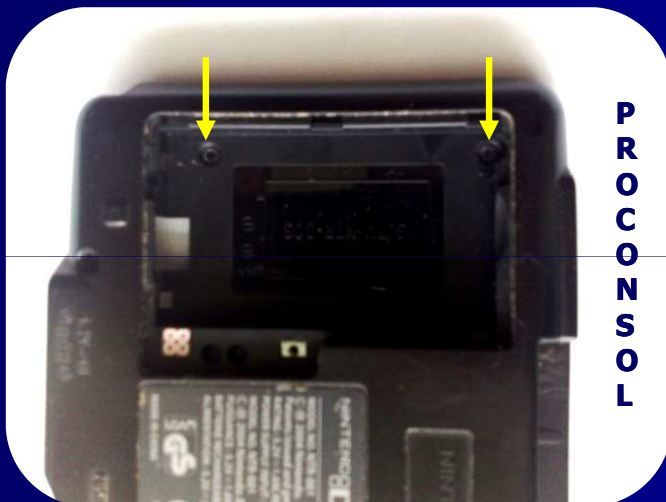


23) Mettez maintenant la partie inférieure de la coque sur la console, puis dévissez et ôtez le cache batterie.



# PROCONSOL

24) Remettez les deux vis se trouvant dans le logement batterie.



25) Remplacez les 5 vis try-wing de la coque (flèches jaunes), et après avoir remis en place la batterie visser la vis cruciforme du cache (flèche verte).



# PROCONSOL

C'est terminé !!!

L'équipe Proconsol est heureuse d'avoir pu vous venir en aide.

Pensez à protéger vos écran grâce à nos films de protections.

Nous serons heureux de faire de nouvelles affaires avec vous et sommes à votre entière disposition pour tout renseignement.

N'hésitez pas à vous rendre régulièrement dans notre boutique ebay



Cette notice est protégée, son usage est donc limité au montage des pièces achetées dans notre boutique, toute autre utilisation fera l'objet de poursuite.