

PROCONSOL

Changement de l'écran supérieur Nintendo DS



PROCONSOL

Le changement de l'écran supérieur de la Nintendo DS est relativement facile.

Il ne nécessite pas d'outil particulier, juste un tournevis cruciforme de petite taille.

L'équipe technique **Proconsol** a créé cette notice de façon à vous guider au mieux lors de l'échange de votre écran.

Cette notice est illustrée de nombreuses photos illustrant toutes les étapes de cette opération.

1) Oter les caches en plastiques dissimulant les vis. Pour ce faire, utilisez un objet pointu que vous glisserez dans l'angle afin de le décoller doucement



PROCONSOL

2) Dévissez les quatre vis cruciformes, et retirez les.



3) Ecartez la partie extérieure de la partie intérieure de la coque en commençant par un des eux angles, par exemple en glissant votre ongle dans la fente séparant ces deux parties .

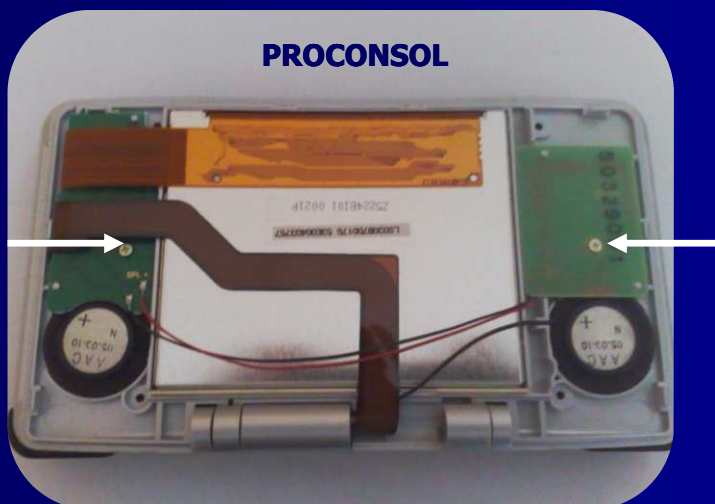


PROCONSOL

4) Retirez complètement la partie extérieure de la coque.



5) Dévissez maintenant les deux vis cruciformes tenant les deux circuits imprimés.



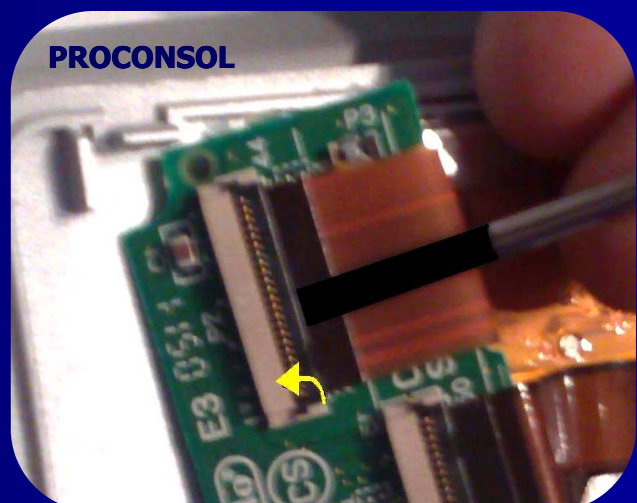
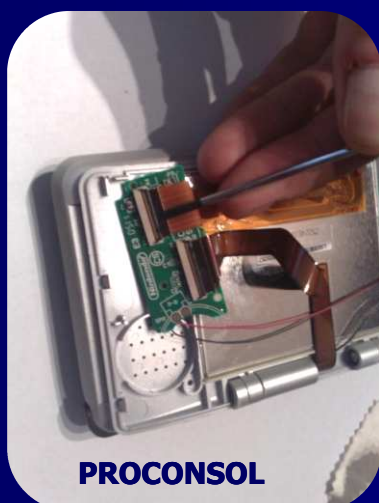
PROCONSOL

6) Retournez le circuit sur lequel arrive les différentes nappes de connections.



7) Nous arrivons maintenant dans la partie délicate de cette opération, les connecteurs que vous allez ouvrir pour libérer les nappes sont fragiles, nous vous conseillons de regarder attentivement les photos et de procéder de manière rigoureusement identique. Glissez un tournevis fin entre la nappe et le verrou du connecteur afin de le basculer vers l'arrière.

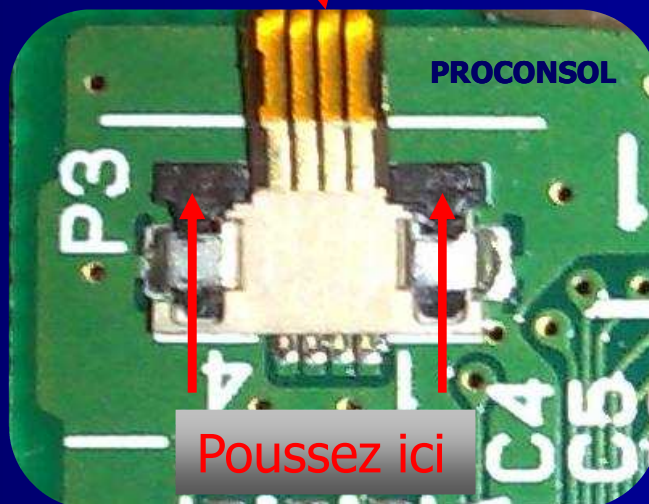
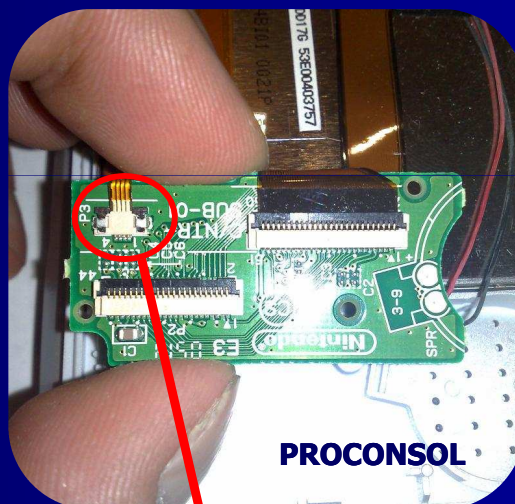
Une fois le verrou levé, tirez délicatement sur la nappe pour la déconnecter.



PROCONSOL

8) Félicitation Vous venez de retirer la nappe de l'écran LCD, il faut maintenant ouvrir le connecteur de la petite nappe que vous venez de découvrir, qui alimente le rétro-éclairage. Pour se faire il faut pousser délicatement les deux petites parties noires se trouvant de chaque côté du connecteur.

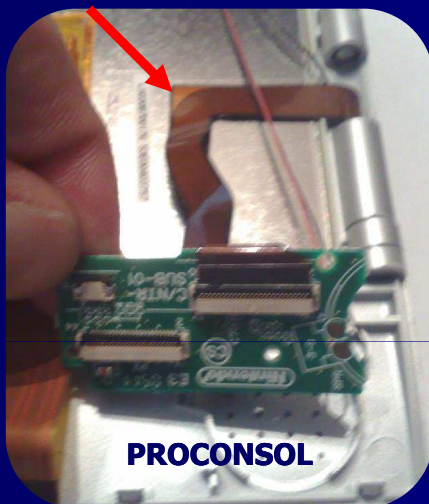
Une fois que chaque côté est ouvert, vous pouvez retirer la seconde nappe en tirant dessus délicatement.



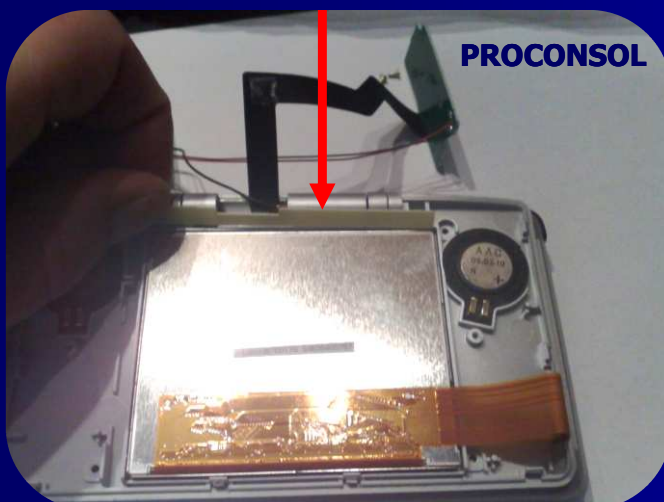
Copyright proconsol

PROCONSOL

9) Bravo, Il faut à présent décoller de l'arrière de l'écran la nappe qui est encore connectée sur le circuit imprimé.



10) Ensuite il faut dégager l'écran en basculant les deux circuits vers l'arrière de la console, et ensuite retirer la cale se trouvant sur l'arrière du logement de l'écran.



PROCONSOL

11) Dernière étape du démontage, il faut décoller l'ancien écran à l'aide d'un tournevis, en faisant levier sur l'arrière.

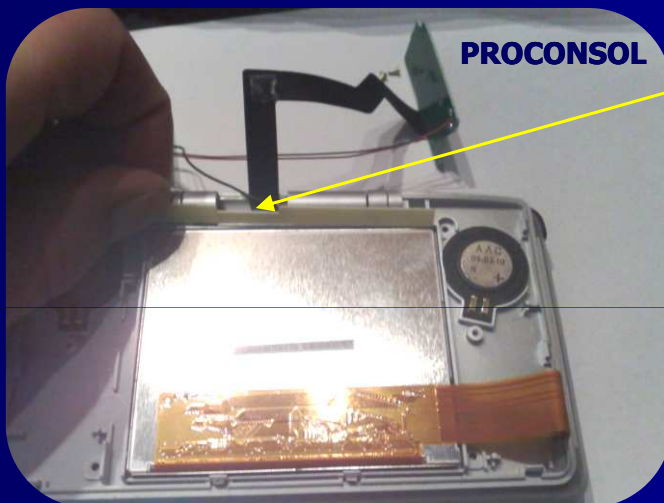


12) Voilà, votre console n'attend plus qu'un écran neuf, nettoyez l'intérieur de la vitre à l'aide d'un chiffon doux (un chiffon pour lunette est parfait).



PROCONSOL

13) En faisant très attention de ne pas faire de traces sur l'écran, mettez le neuf à la place de l'ancien, puis replacez la cale qui se trouve derrière.



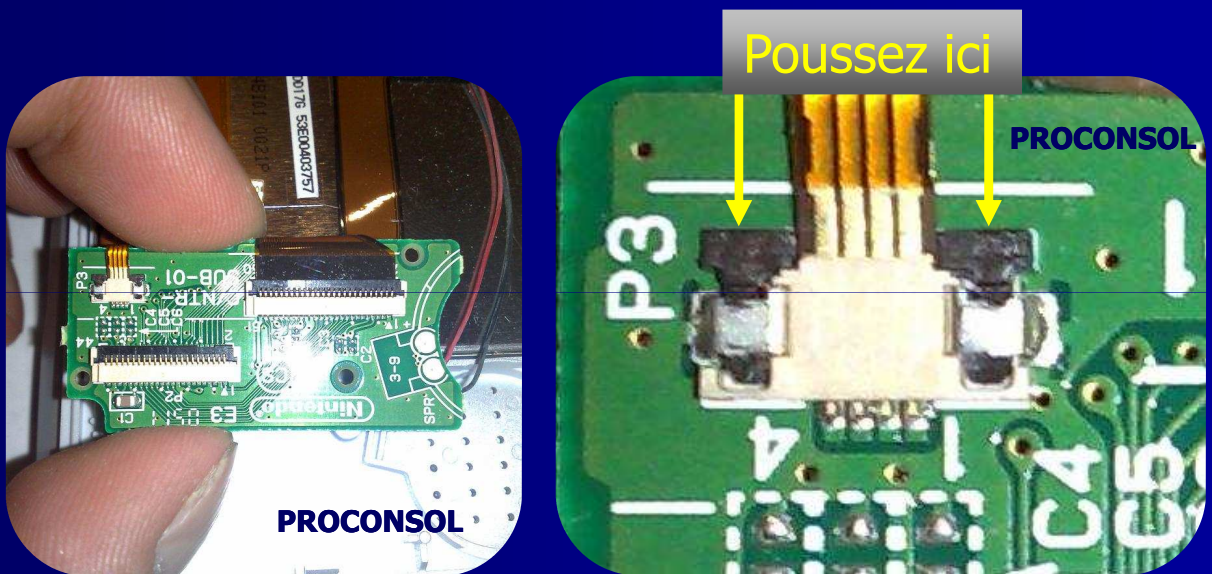
Attention a bien placer l'encoche de la cale à l'endroit où passe la nappe !!!

14) Recoller la nappe au dos de l'écran .

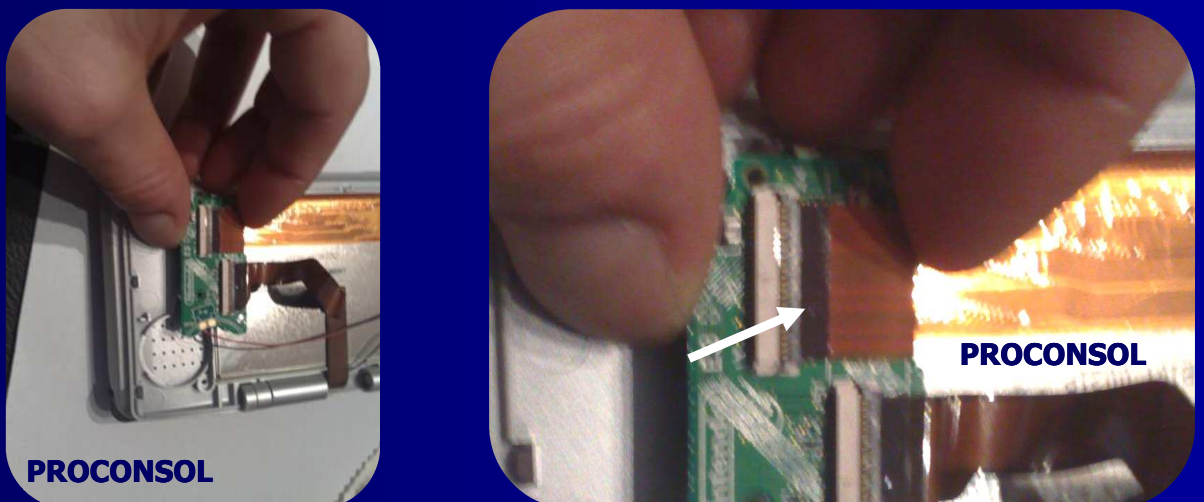


PROCONSOL

15) Il faut à présent reconnecter les deux nappes enlevées précédemment, en commençant par la plus petite, introduisez la dans le connecteur et verrouillez la en poussant les deux petites parties noires comme indiqué sur la photo ci-dessous.



16) Maintenant remplacez la grande nappe dans le connecteur et immobilisez la dedans en rabattant la partie foncée se trouvant sur le dessus dans le sens de la flèche.



PROCONSOL

17) Il est temps de remettre les deux vis cruciformes tenant les deux circuits imprimés.



18) Maintenant il faut emboîter la partie supérieur de la coque, en commençant par la partie inférieure.



PROCONSOL

19) Il faut à présent remettre en place les quatre vis de la coque, et ensuite remettre en place les caches en plastiques que vous avez ôter au départ.



Ici les caches les plus épais

Ici les caches les plus fins

PROCONSOL

C 'est terminé !!!

L'équipe Proconsol est heureuse d'avoir pu vous venir en aide.

Pensez à protéger vos écran grâce à nos films de protections.

Nous serons heureux de faire de nouvelles affaires avec vous et sommes à votre entière disposition pour tout renseignement.

N'hésitez pas à vous rendre régulièrement dans notre boutique ebay



Cette notice est protégée, son usage est donc limité au montage des pièces achetées dans notre boutique, toute autre utilisation fera l'objet de poursuite.