

# PROCONSOL

**Changement de  
l'écran inférieur  
et/ou de l'écran  
tactile.**



# PROCONSOL

Le changement de l'écran inférieur et de l'écran tactile de la Nintendo DS est relativement facile.

Il nécessite un tournevis particulier Try Wing , en vente dans [notre boutique](#), ainsi qu'un tournevis cruciforme de petite taille.

L'équipe technique **Proconsol** a créé cette notice de façon à vous guider au mieux lors de l'échange de votre écran.

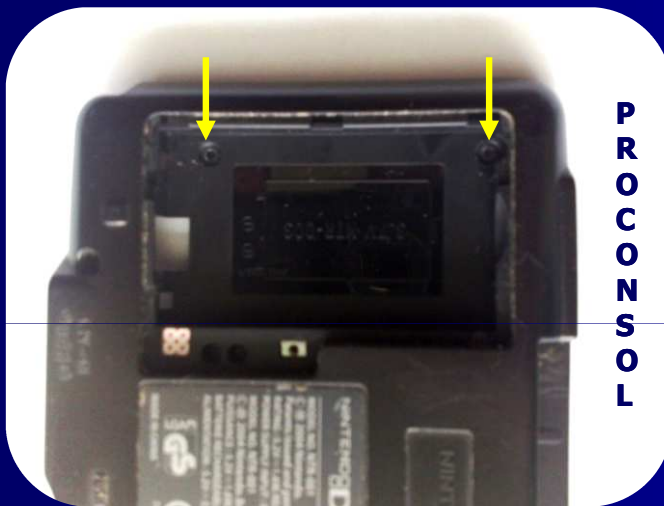
Cette notice est illustrée de nombreuses photos illustrant toutes les étapes de cette opération.

1) Retirez les 5 vis try-wing de la coque (flèches jaunes), et la vis cruciforme du cache batterie (flèche verte).

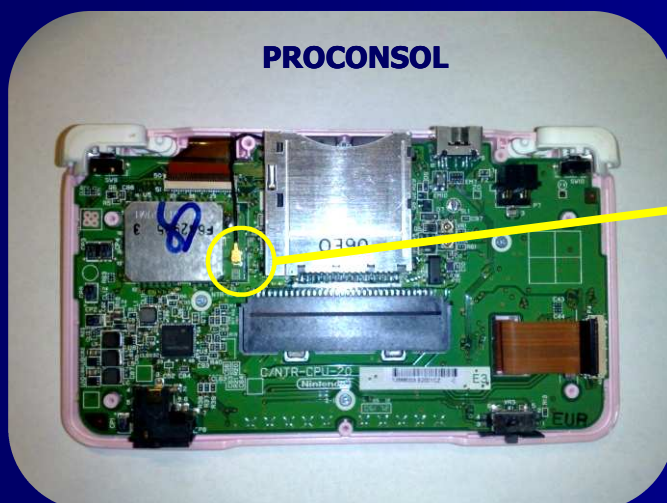


# PROCONSOL

2) Une fois le cache et la batterie retirés, vous découvrez alors deux vis. Retirez les à l'aide du tournevis try Wing.



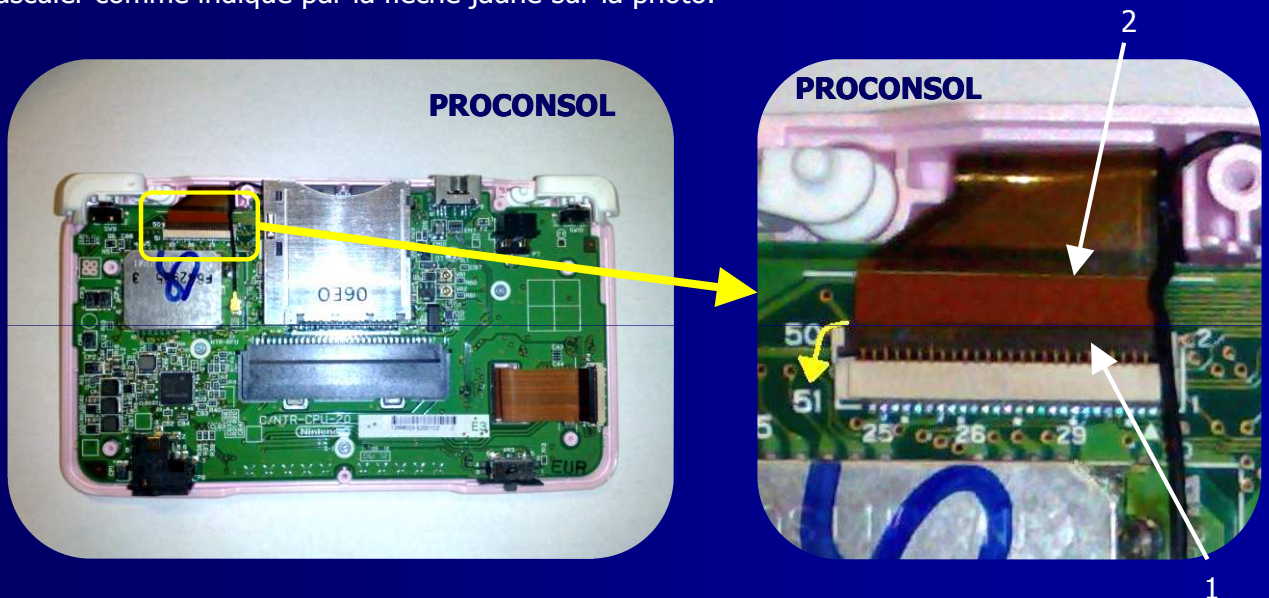
3) Il faut maintenant déconnecter les différentes nappes que vous voyez. Nous allons commencer par la fiche entourée en jaune sur la photo.



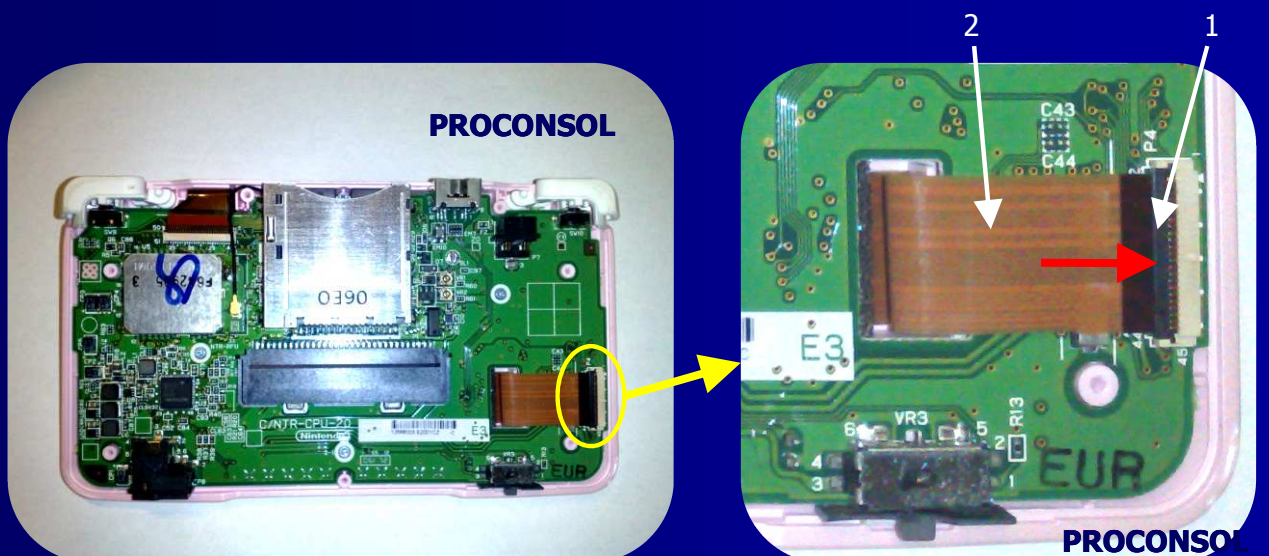
Il faut tirer sur la partie supérieure vers le haut, l'idéal est de la saisir à l'aide d'une petite pince

# PROCONSOL

4) Il faut à présent déconnecter la nappe de l'écran supérieur. Pour se faire nous allons glisser un tournevis plat fin (flèche rouge) entre la nappe (2) et le verrou (1) afin de le basculer comme indiqué par la flèche jaune sur la photo.

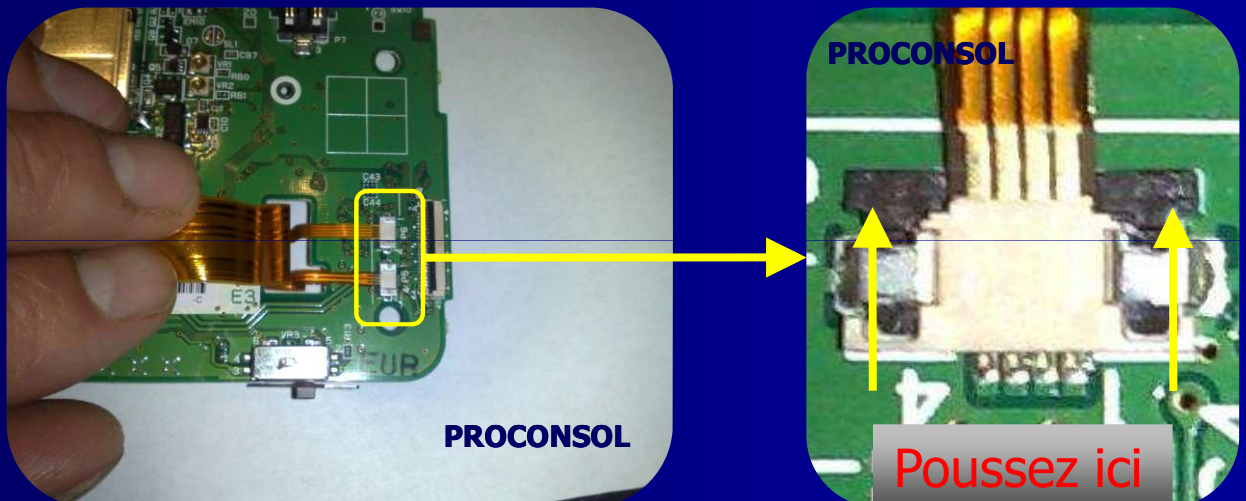


5) Il faut à présent déconnecter la nappe de l'écran inférieur. Pour se faire nous allons glisser un tournevis plat fin (flèche rouge) entre la nappe (2) et le verrou (1) afin de le basculer comme vous l'avez fait pour le connecteur précédent.

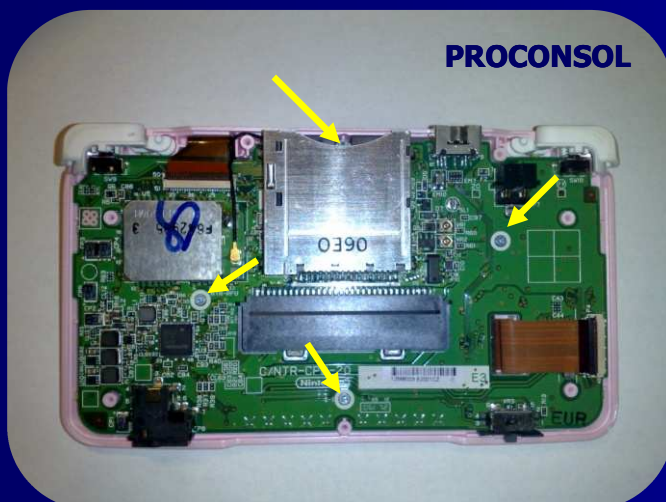


# PROCONSOL

6) Maintenant vous allez déconnecter les nappes de l'écran tactile et du rétro-éclairage. Pour se faire nous allons ouvrir les verrous des connecteurs en poussant comme l'indiquent les flèches jaunes à l'aide d'un tournevis plat fin, un côté après l'autre. Une fois les connecteurs ouverts, dégagez les nappes en tirant délicatement dessus.



7) Vous pouvez maintenant enlever les 4 vis cruciformes fixant le circuit imprimé sur la coque.

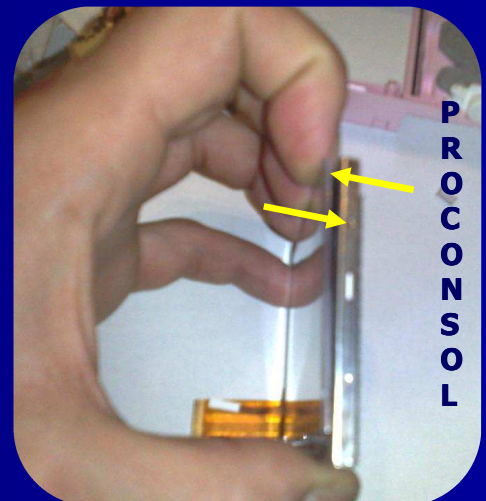


# PROCONSOL

8) Enlevez les touches L et R, et ôtez le circuit et les écrans de la coque, ensuite pivotez l'écran vers l'arrière pour décoller la nappe du dos de l'écran



9) Vous pouvez maintenant enlever l'ensemble écran + écran tactile. Ensuite vous allez devoir séparer les deux écrans, attention à la fragilité de l'écran tactile. Il faut faire en sorte de décoller tout le tour progressivement, sans trop forcer pour ne pas le briser.

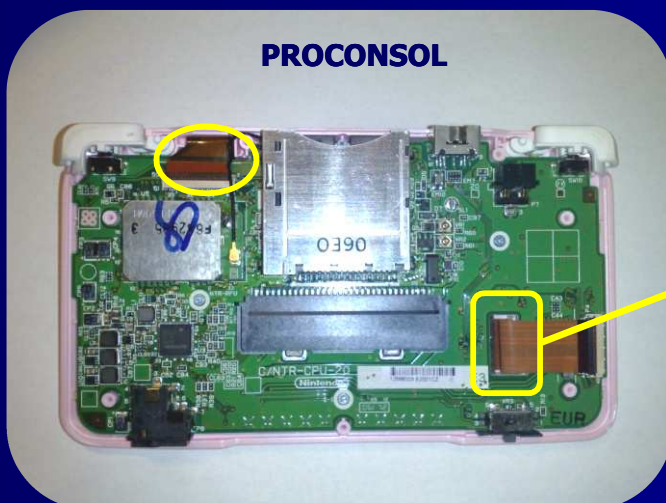


# PROCONSOL

10) Maintenant que vous avez séparé les deux écrans, remplacez la partie défectueuse par votre pièce neuve en collant les deux parties comme à l'origine.

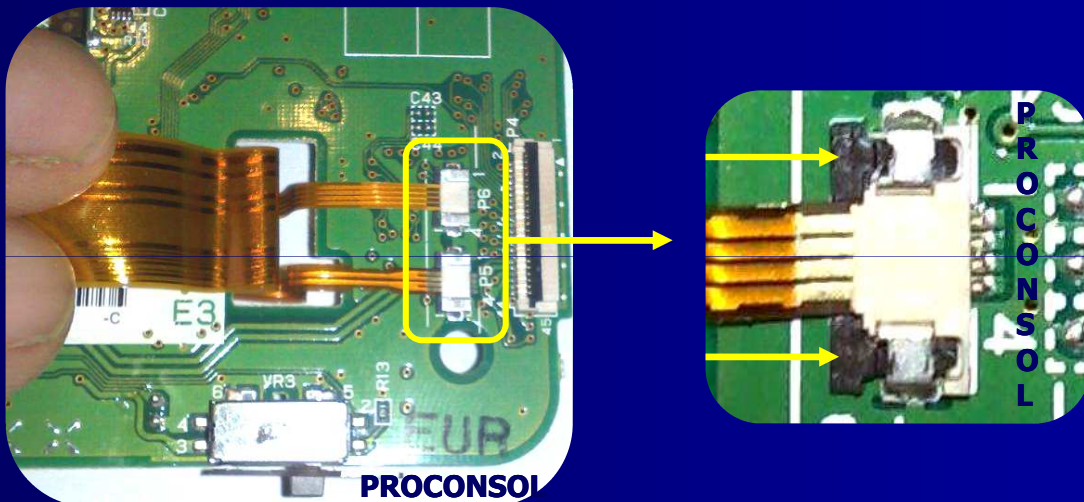


11) Remplacez ensuite les deux écrans dans la coque, en prenant garde de ne pas les mettre à l'envers, puis remettez en place le circuit en passant les nappes dans les trous prévus à cet effet dans le circuit.

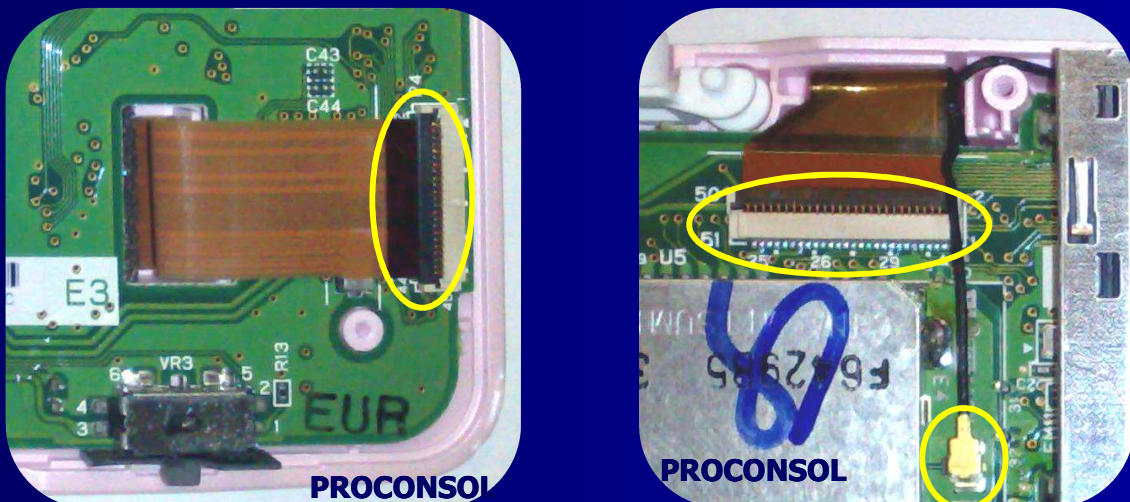


# PROCONSOL

12) Il faut reconnecter chacune des quatre nappes dans son connecteur, en commençant par les deux plus petites. Pour Cela il suffit de placer la nappe dans le connecteur et repousser ensuite sur les côtés afin de rentrer le verrou (plastique noir)

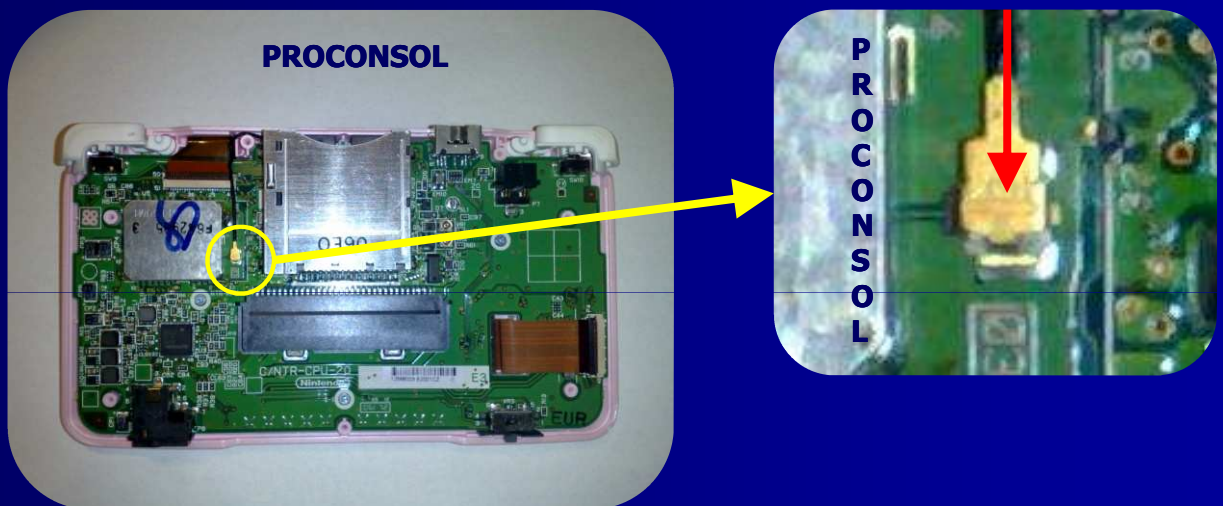


13) Il faut ensuite remettre les deux autres nappes dans leurs connecteurs, et une fois en place rabattre le verrou afin de les immobiliser.



# PROCONSOL

14) rebranchez que le connecteur doré situé au bout du fil noir, passant à côté de la nappe..



15) Vous allez remettre les touches L et R à leur place en oubliant pas les ressorts allant entre les boutons et le circuit imprimé. Et ensuite revisser les quatre vis fixant l'ensemble dans le coque.



# PROCONSOL

17) Remplacez ensuite les vis dans le logement batterie.



18) Remplacez les 5 vis try-wing de la coque (flèches jaunes), et après avoir remis en place la batterie visser la vis cruciforme du cache (flèche verte).



# PROCONSOL

C'est terminé !!!

L'équipe Proconsol est heureuse d'avoir pu vous venir en aide.

Pensez à protéger vos écran grâce à nos films de protections.

Nous serons heureux de faire de nouvelles affaires avec vous et sommes à votre entière disposition pour tout renseignement.

N'hésitez pas à vous rendre régulièrement dans notre boutique ebay



Cette notice est protégée, son usage est donc limité au montage des pièces achetées dans notre boutique, toute autre utilisation fera l'objet de poursuite.