

PROCONSOL

Changement de l'interrupteur Nintendo DS lite.



PROCONSOL

Le remplacement de l'interrupteur de la Nintendo DS lite est relativement facile. Il faut cependant essayer tant que possible de remettre en lieu et place des fusibles, que vous trouverez dans notre boutique.

Il nécessite un tournevis particulier Try Wing , en vente dans [notre boutique](#), un tournevis cruciforme de petite taille et un fer à souder.

L'équipe technique **Proconsol** a créé cette notice de façon à vous guider au mieux lors de cette opération.

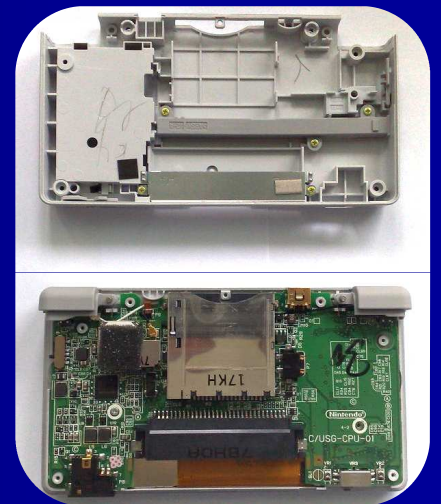
Cette notice est illustrée de nombreuses photos de toutes les étapes de cette opération.

1) Vous allez commencer par retirer le stylet de son logement, ainsi que le couvercle du logement pour les jeux GBA. Puis retirez la vis cruciforme du cache batterie (flèche verte), ôtez le ainsi que la batterie.

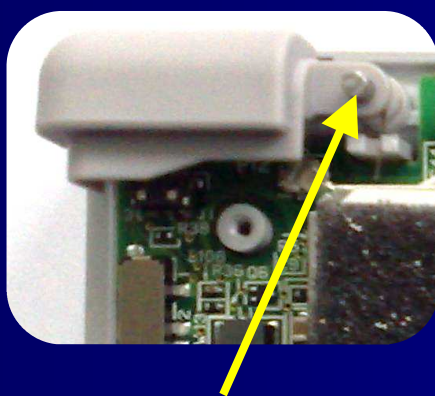


PROCONSOL

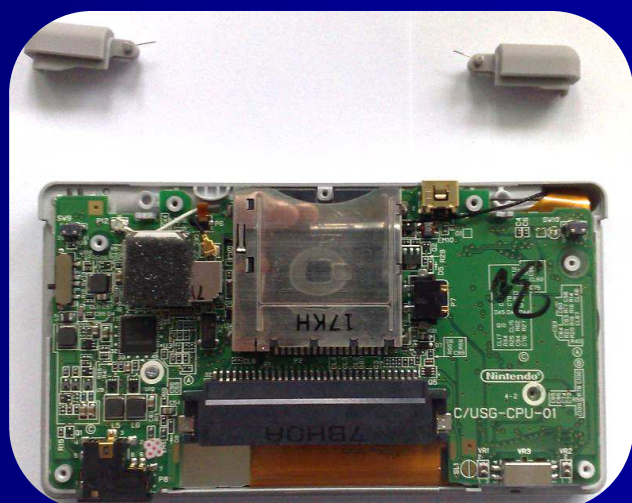
2) Vous découvrez alors deux vis. Retirez l'ensemble des vis à l'aide du tournevis cruciforme (flèches jaunes) ou du tournevis « try wing » (flèches rouges). Vous pourrez ensuite enlever la partie inférieure de la coque.



3) Il faut maintenant ôter les touches L et R, pour se faire il vous suffit de soulever légèrement l'axe métallique indiqué par une flèche jaune, cela évitera que ces pièce tombe lors de la manipulation de la console.



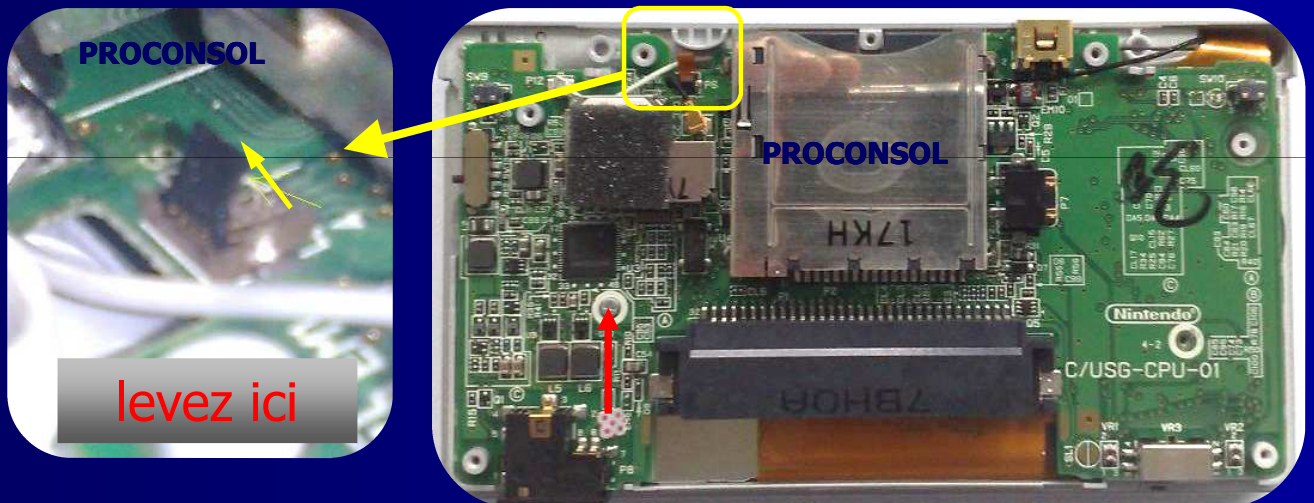
Il faut enlever les deux boutons L et R, pour cela il suffit de soulever légèrement les axes.



PROCONSOL

Vous pouvez à présent soit démonter la carte mère complètement, ou alors effectuer le remplacement de votre interrupteur dès maintenant, si c'est le cas lors rendez vous directement à l'étape n°7.

4) Il faut à présent déconnecter la nappe de l'écran tactile. Pour cela il faut ouvrir le connecteur comme indiqué et tirer ensuite sur la nappe. Et ensuite ôtez la vis maintenant le circuit imprimé dans la coque (flèche rouge)

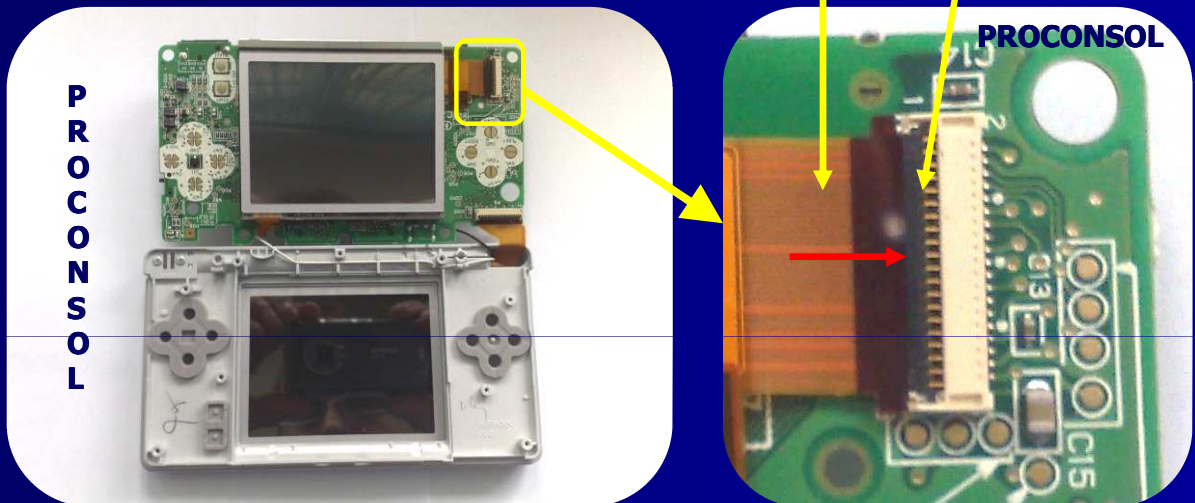


5) Vous allez maintenant soulever l'ensemble circuit imprimé / écrans



PROCONSOL

6) Il faut à présent déconnecter la nappe de l'écran LCD. Pour se faire nous allons glisser un tournevis plat fin (flèche rouge) entre la nappe (2) et le verrou (1) afin de le basculer vers la haut et ainsi libérer la nappe.

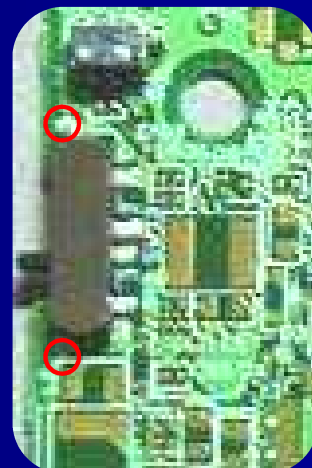
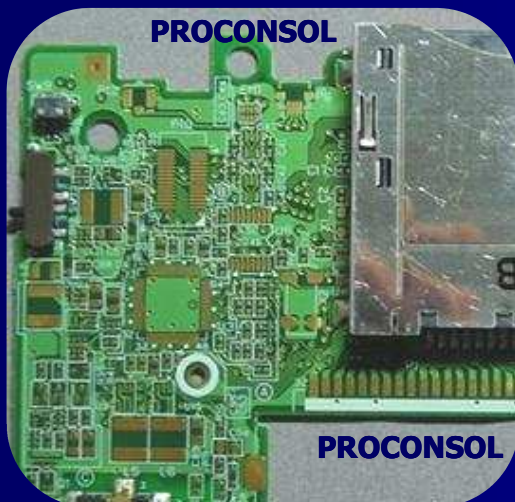


7) Vous allez pouvoir maintenant dessouder votre ancien interrupteur, pour cela il est conseillé d'utiliser de la tresse à dessouder, ou un aspirateur à étain.

Les soudures à enlever sont entourées en rouge .

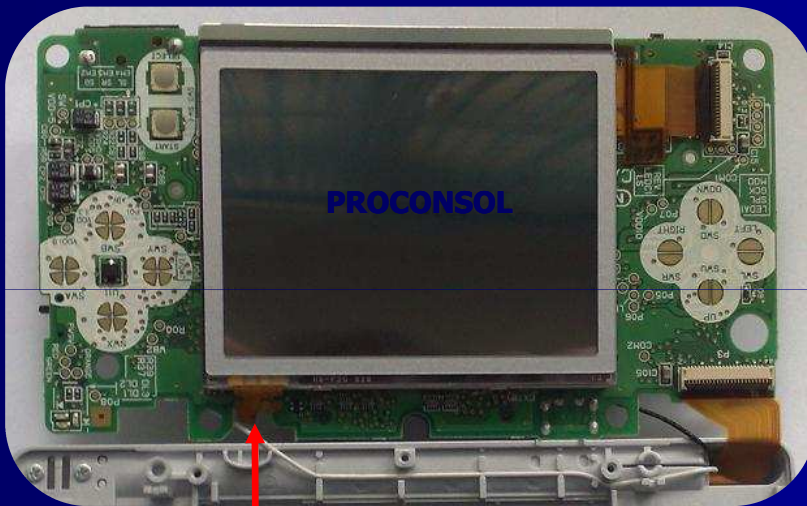
Une fois ces deux soudures retirées, afin de ne pas risquer de brûler la carte mère, le plus sûr est de lever et baisser plusieurs fois votre interrupteur ne le tenant par le côté extérieur de la carte, ce afin de couper les 4 pattes encore soudées.

Une fois ces pattes cassées, il ne vous reste plus qu'à les dessouder une à une.



PROCONSOL

10) Une fois le nouvel interrupteur soudé en lieu et place de l'ancien, nous allons pouvoir commencer à remonter la console. Pour cela nous allons remettre les écrans sur le circuit, en prenant garde de bien passer la nappe du rétro-éclairage dans son logement (flèche rouge).



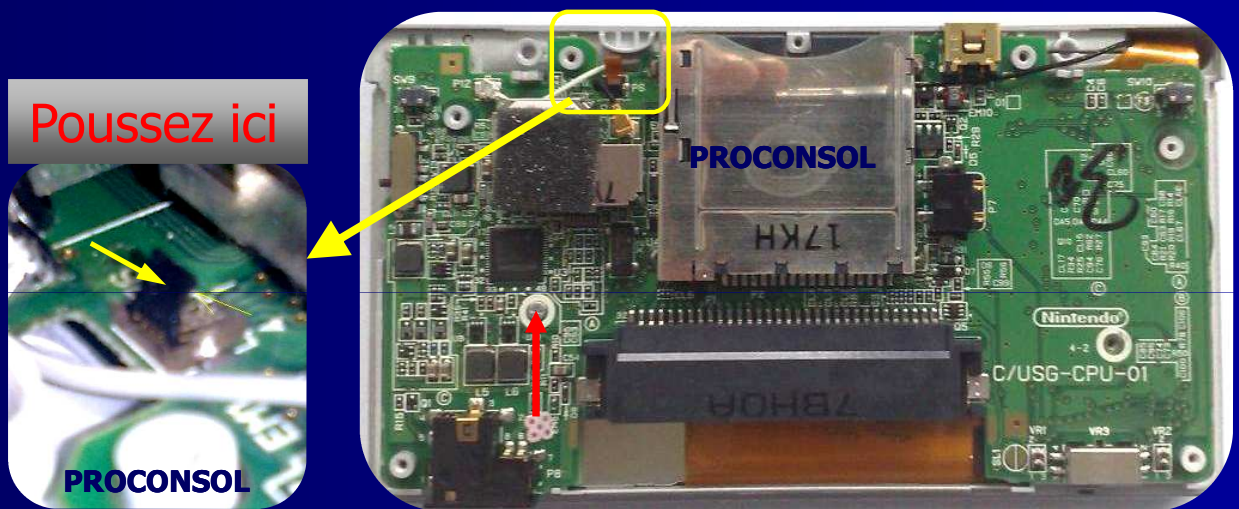
Si la pièce que vous avez changé est l'écran tactile, penser à décoller de l'ancien écran le masque faisant le tour de l'écran, et recoller le sur l'écran neuf, vous pouvez le faire une fois la console remontée.

11) Vous pouvez replacer les nappes dans leur logement respectif et verrouiller les connecteurs. Voici pour la nappe du LCD

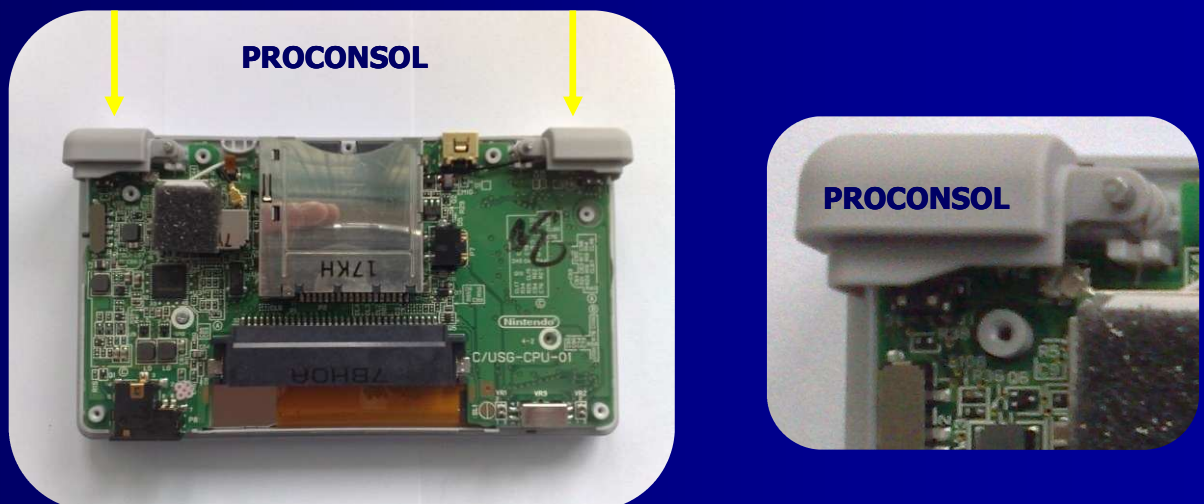


PROCONSOL

12) Maintenant, après avoir replacé l'ensemble circuit imprimé écrans dans sa coque, vous allez pouvoir reconnecter l'écran tactile comme ci-dessous, et replacer la vis fixant le circuit dans la coque (flèche rouge).

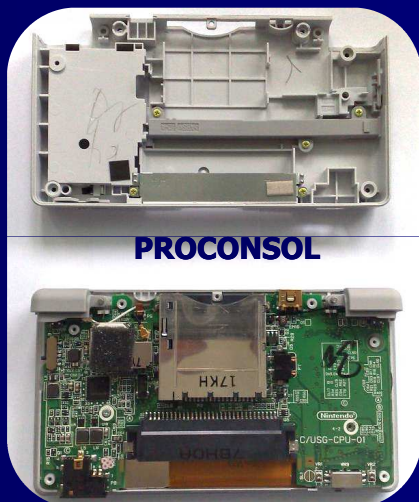


13) Remplacez les boutons L et R .

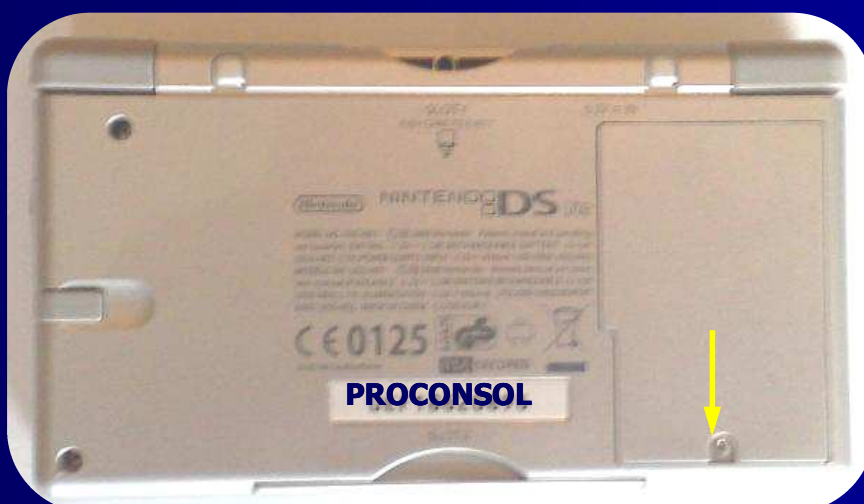


PROCONSOL

14) Vous allez maintenant pouvoir remettre en place la partie inférieure de la coque. En jaune se sont les vis cruciformes et en rouge les vis spécifiques Try Wing. Faites très attention à l'interrupteur, ainsi qu'au bouton de volume, ils sont fragiles, placez les donc avec attention face à leur logement dans les boutons plastiques se trouvant sur la coque de manière à ne pas forcer dessus lorsque vous remplacez le dessous de celle-ci.



13) Et pour terminer, remettez la batterie en place, ainsi que le cache batterie et revissez la dernière vis.



PROCONSOL

C 'est terminé !!!

L'équipe Proconsol est heureuse d'avoir pu vous venir en aide.

Pensez à protéger vos écran grâce à nos films de protections.

Nous serons heureux de faire de nouvelles affaires avec vous et sommes à votre entière disposition pour tout renseignement.

N'hésitez pas à vous rendre régulièrement dans notre boutique eBay



Cette notice est protégée, son usage est donc limité au montage des pièces achetées dans notre boutique, toute autre utilisation fera l'objet de poursuite.