

# PROCONSOL

## Changement de l'écran tactile et / ou LCD.



# PROCONSOL

Le changement de l'écran inférieur et de l'écran tactile de la Nintendo DS lite est relativement facile.

Il nécessite un tournevis particulier Try Wing , en vente dans [notre boutique](#), ainsi qu'un tournevis cruciforme de petite taille.

L'équipe technique **Proconsol** a créé cette notice de façon à vous guider au mieux lors de l'échange de votre écran.

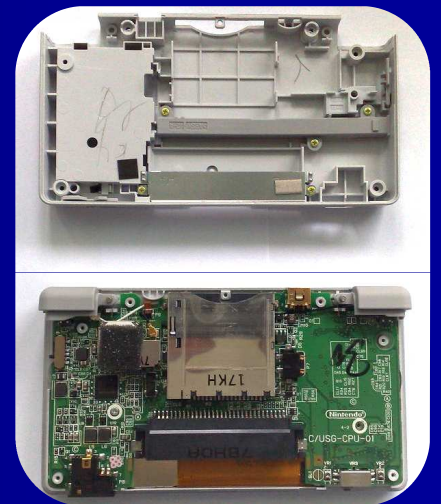
Cette notice est illustrée de nombreuses photos illustrant toutes les étapes de cette opération.

1) Vous allez commencer par retirer le stylet de son logement, ainsi que le couvercle du logement pour les jeux GBA. Puis retirez la vis cruciforme du cache batterie (flèche verte), ôtez le ainsi que la batterie.

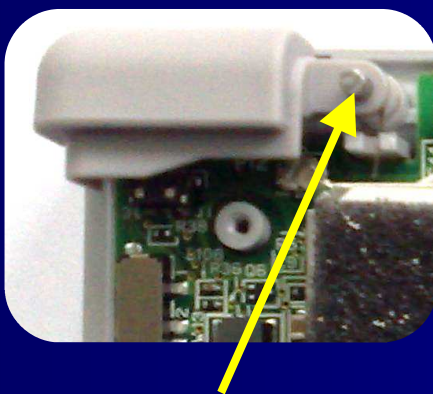


# PROCONSOL

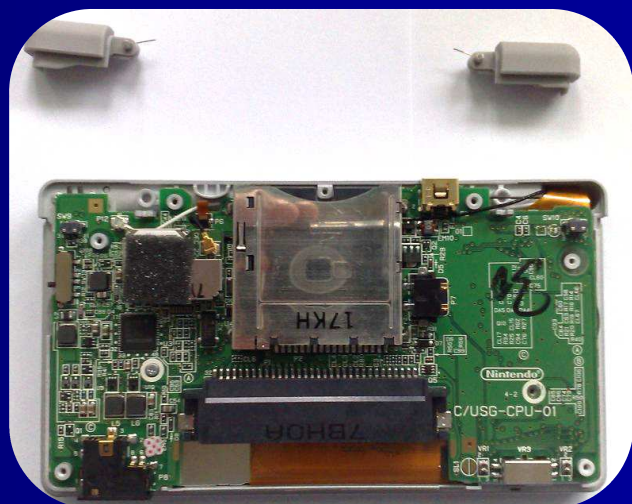
2) Vous découvrez alors deux vis. Retirez l'ensemble des vis à l'aide du tournevis cruciforme (flèches jaunes) ou du tournevis « try wing » (flèches rouges). Vous pourrez ensuite enlever la partie inférieure de la coque.



3) Il faut maintenant ôter les touches L et R, pour se faire il vous suffit de soulever légèrement l'axe métallique indiqué par une flèche jaune

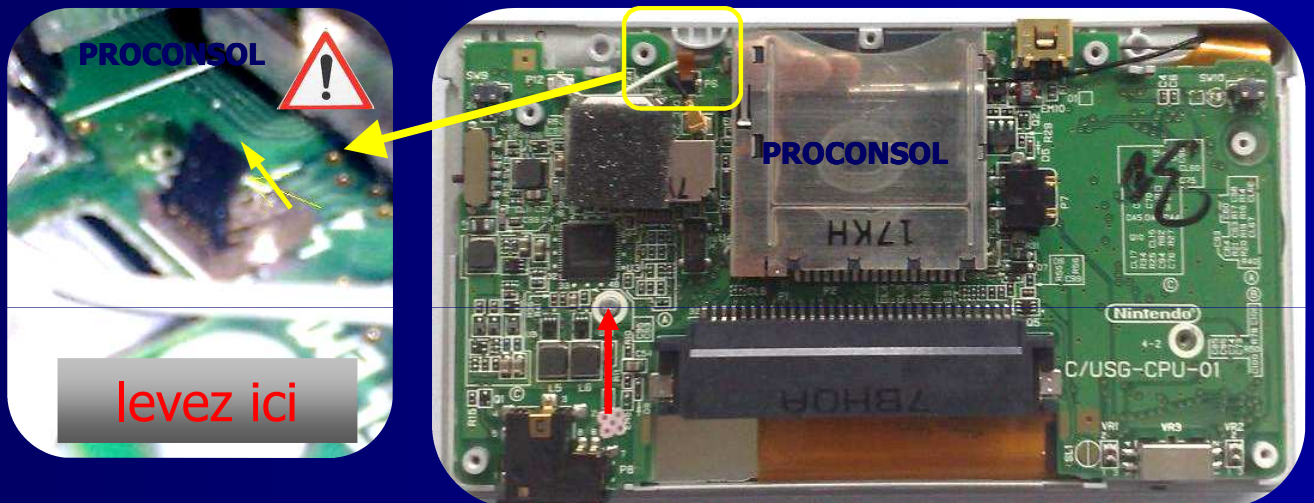


Il faut enlever les deux boutons L et R, pour cela il suffit de soulever légèrement les axes.



# PROCONSOL

4) Il faut à présent déconnecter la nappe de l'écran tactile. Pour cela il faut ouvrir le connecteur comme indiqué et tirer ensuite sur la nappe. Attention, ce connecteur est fragile. Ensuite ôtez la vis maintenant le circuit imprimé dans la coque (flèche rouge)

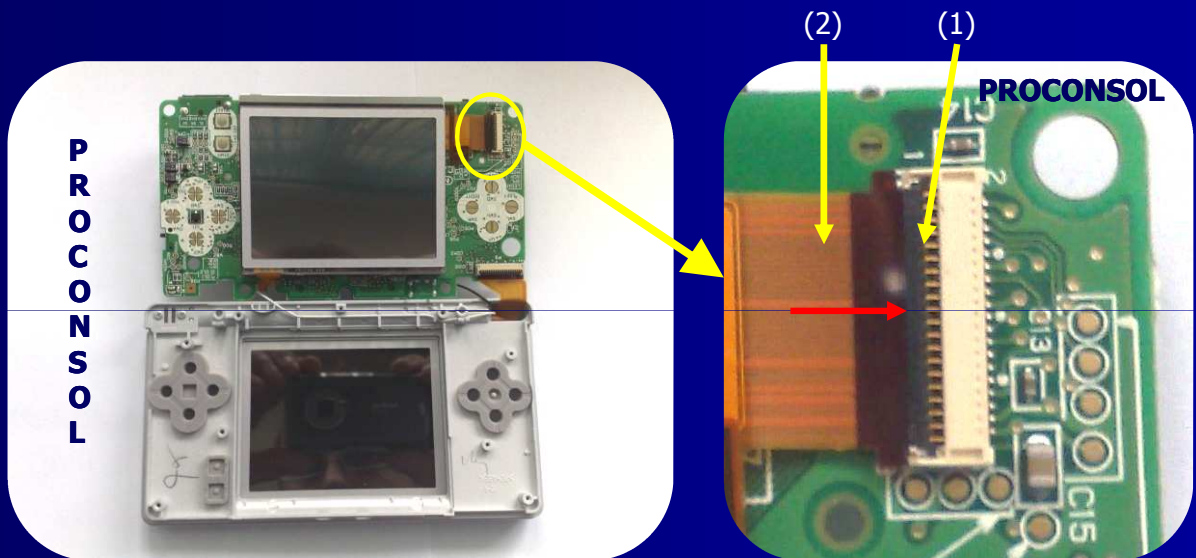


5) Vous allez maintenant soulever l'ensemble circuit imprimé / écrans

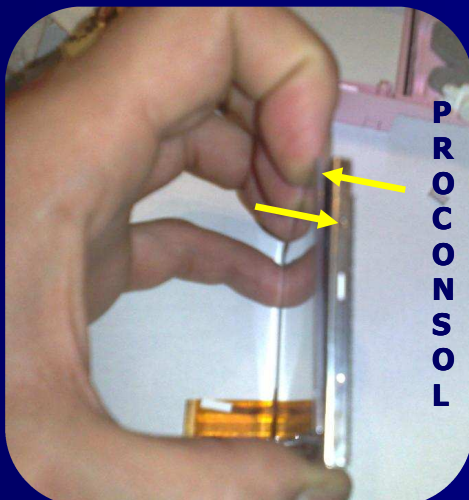


# PROCONSOL

6) Il faut à présent déconnecter la nappe de l'écran LCD. Pour se faire nous allons glisser un tournevis plat fin (flèche rouge) entre la nappe (2) et le verrou (1) afin de le basculer vers la haut et ainsi libérer la nappe.

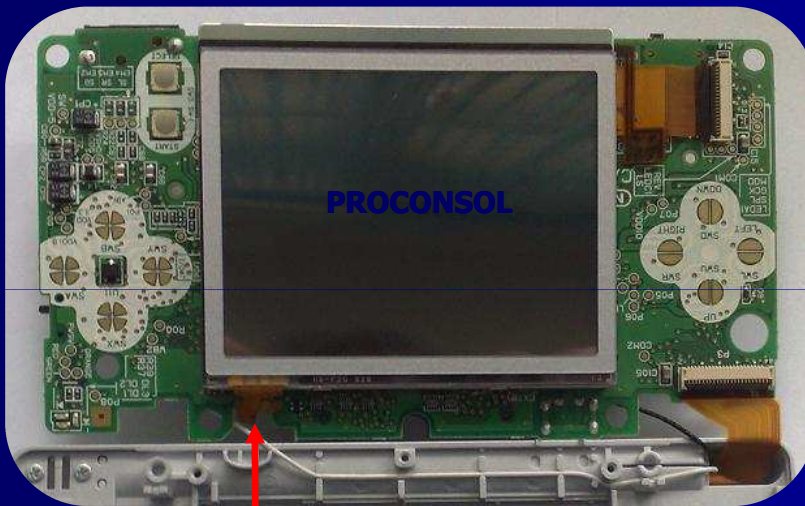


7) Vous pouvez à présent retirer l'ensemble écran / écran tactile. Il faut ensuite séparer ces deux pièces qui sont collées en les écartant délicatement.



# PROCONSOL

8) A présent il faut remplacer la pièce défectueuse. Une fois cette opération effectuée, nous allons pouvoir commencer à remonter la console. Pour cela nous allons remettre les écrans sur le circuit, en prenant garde de bien passer la nappe du rétro-éclairage dans son logement (flèche rouge).



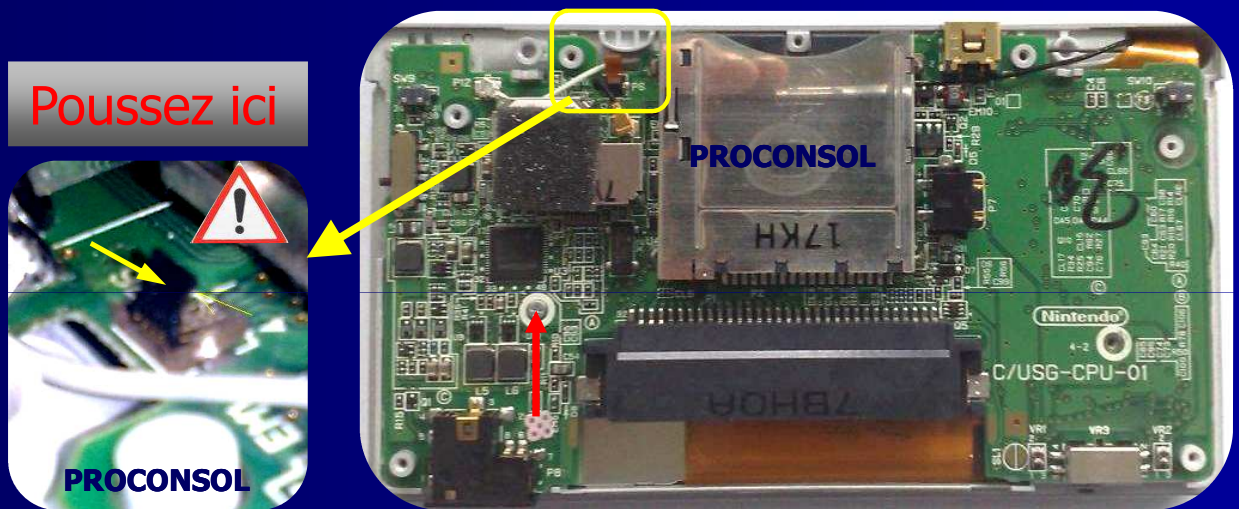
Si la pièce que vous avez changé est l'écran tactile, penser à décoller de l'ancien écran le masque faisant le tour de l'écran, et recoller le sur l'écran neuf, vous pouvez le faire un fois la console remontée.

9) Vous pouvez replacer les nappes dans leur logement respectif et verrouiller les connecteurs. Voici pour la nappe du LCD

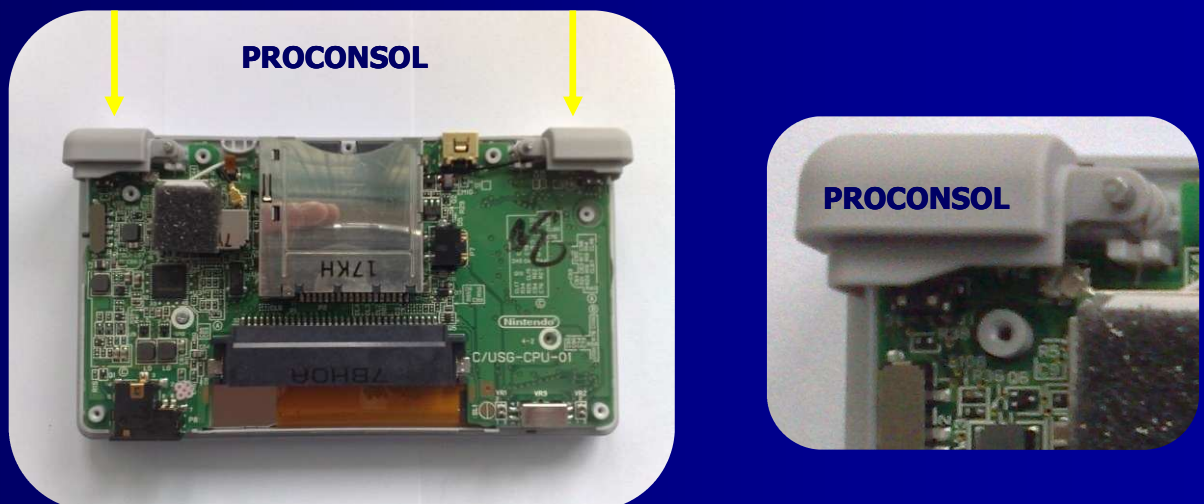


# PROCONSOL

10) Maintenant, après avoir replacé l'ensemble circuit imprimé écrans dans sa coque, vous allez pouvoir reconnecter l'écran tactile comme ci-dessous, et replacer la vis fixant le circuit dans la coque (flèche rouge).

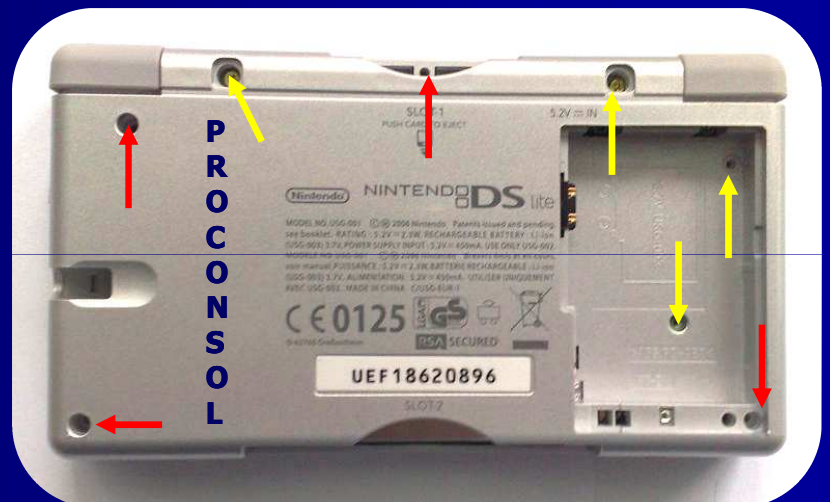
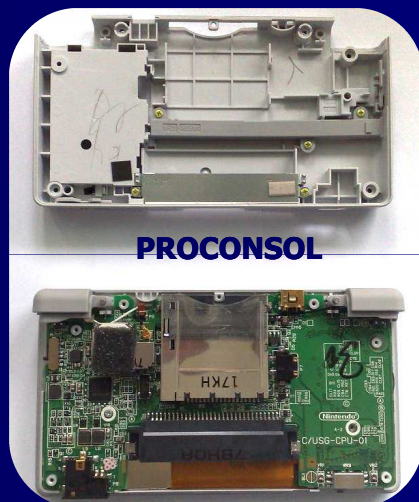


11) Remplacez les boutons L et R .



# PROCONSOL

12) Vous allez maintenant pouvoir remettre en place la partie inférieure de la coque. En jaune se sont les vis cruciformes et en rouge les vis spécifiques Try Wing.



13) Et pour terminer, remettez la batterie en place, ainsi que le cache batterie et revissez la dernière vis.



# PROCONSOL

C'est terminé !!!

L'équipe Proconsol est heureuse d'avoir pu vous venir en aide.

Pensez à protéger vos écran grâce à nos films de protections.

Nous serons heureux de faire de nouvelles affaires avec vous et sommes à votre entière disposition pour tout renseignement.

N'hésitez pas à vous rendre régulièrement dans notre boutique ebay



Cette notice est protégée, son usage est donc limité au montage des pièces achetées dans notre boutique, toute autre utilisation fera l'objet de poursuite.