

# PROCONSOL

## Changement de l'écran LCD supérieur.



# PROCONSOL

Le changement de l'écran supérieur de la Nintendo DS lite est relativement facile.

Il nécessite un tournevis particulier Try Wing , en vente dans [notre boutique](#), un tournevis cruciforme de petite taille ainsi qu'un fer à souder.

L'équipe technique **Proconsol** a créé cette notice de façon à vous guider au mieux lors de l'échange de votre écran.

Cette notice est illustrée de nombreuses photos illustrant toutes les étapes de cette opération.

N'hésitez pas à zoomer sur les photos pour voir de plus près les détails en cas de doute, et préférez nous poser des questions, nous nous ferons une joie de vous venir en aide, plutôt que de commettre l'irréparable.

- 1) Vous allez commencer par retirer le stylet de son logement, ainsi que le couvercle du logement pour les jeux GBA. Puis retirez la vis cruciforme du cache batterie (flèche verte), ôtez le ainsi que la batterie.

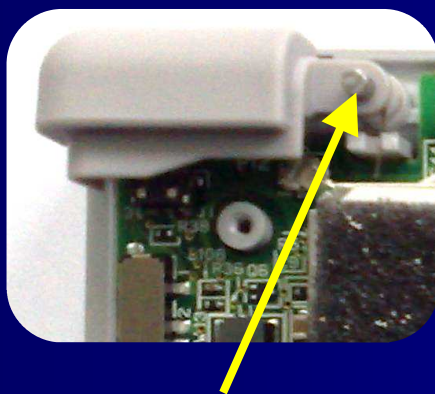


# PROCONSOL

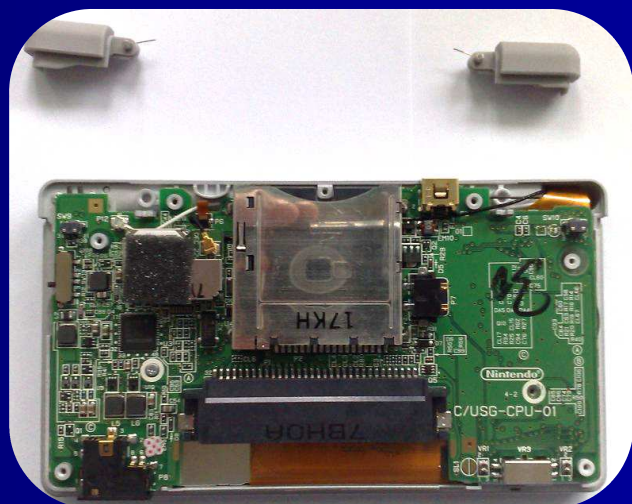
2) Vous découvrez alors deux vis. Retirez l'ensemble des vis à l'aide du tournevis cruciforme (flèches jaunes) ou du tournevis « try wing » (flèches rouges). Vous pourrez ensuite enlever la partie inférieure de la coque.



3) Il vous faut maintenant ôter les touches L et R, pour cela il vous suffit de lever légèrement l'axe métallique représenté par une flèche jaune.

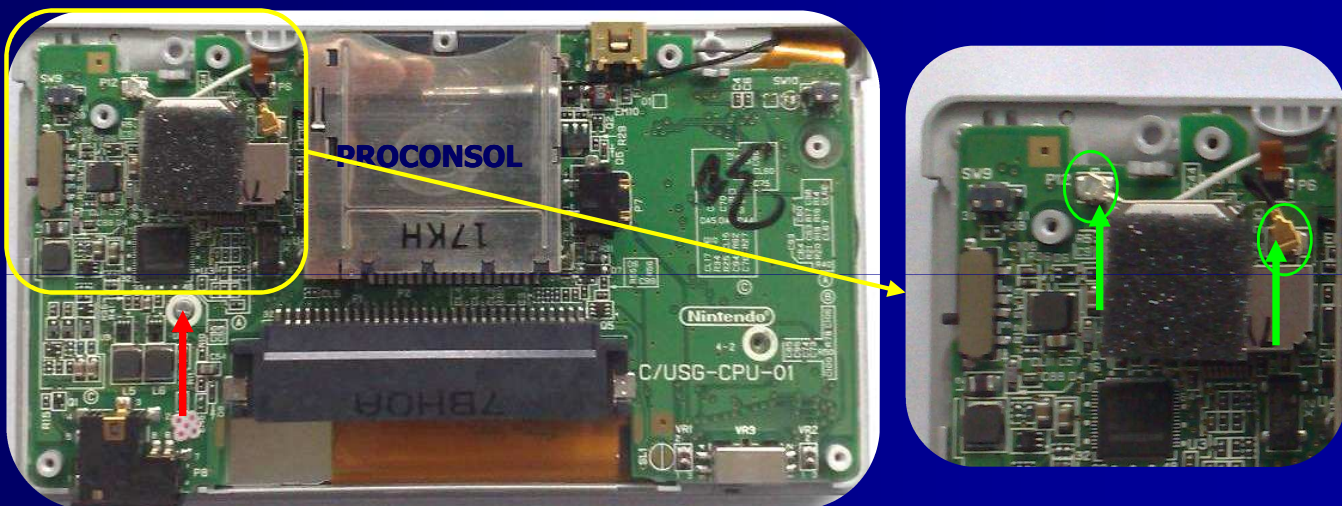


Il faut enlever les deux boutons L et R, pour cela il suffit de soulever légèrement les axes.



# PROCONSOL

4) Il faut à présent débrancher les deux fils (un blanc et un noir) en tirant les fiches vers le haut (entourées en vert) et ensuite enlever la vis maintenant le circuit imprimé dans la coque (flèche rouge).

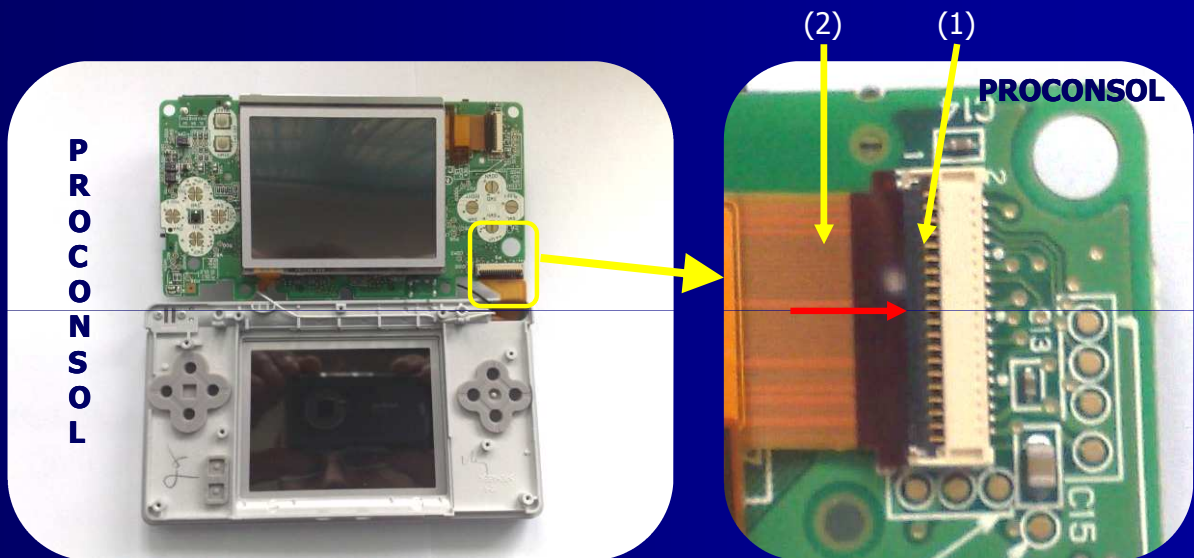


5) Vous allez maintenant soulever l'ensemble circuit imprimé / écrans



# PROCONSOL

6) Il faut à présent déconnecter la nappe de l'écran LCD supérieur. Pour se faire nous allons glisser un tournevis plat fin (flèche rouge) entre la nappe (2) et le verrou (1) afin de le basculer vers la haut et ainsi libérer la nappe.

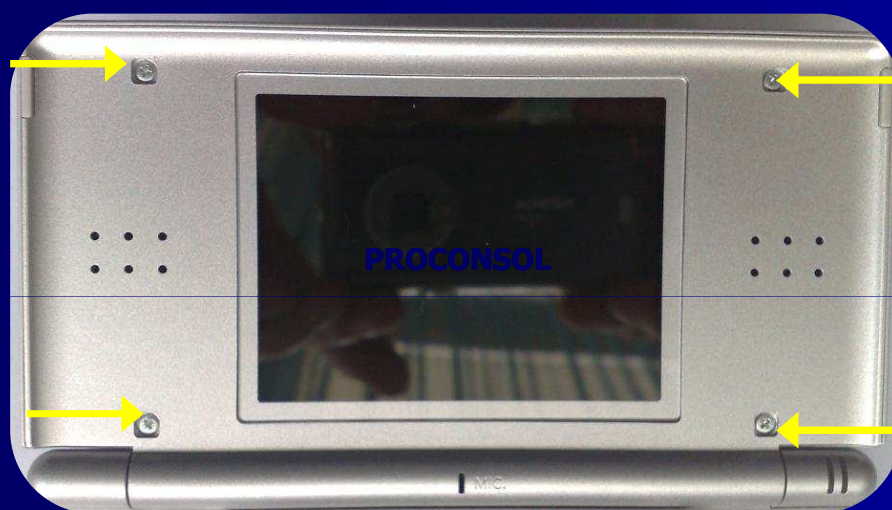


7) Il faut maintenant enlever le circuit et les écran, puis ensuite dévisser les deux vis du cache se trouvant sur le côté afin de libérer la partie supérieure. Une fois ce cache ôté, vous pouvez déboîter la partie supérieure, en passant les deux fils et la nappe par la fente prévue à cet effet.



# PROCONSOL

8) Prenez maintenant la partie supérieure. Il faut enlever les quatre caches en plastique dissimulant ces vis, et ensuite les dévisser à l'aide d'un petit cruciforme.



9) A présent il faut faire glisser la partie extérieure vers le haut d'environ 2 mm. Pour pouvoir ensuite la déboîter.



# PROCONSOL

10) Après avoir déboîté le capot, vous accédez enfin à l'écran supérieur.

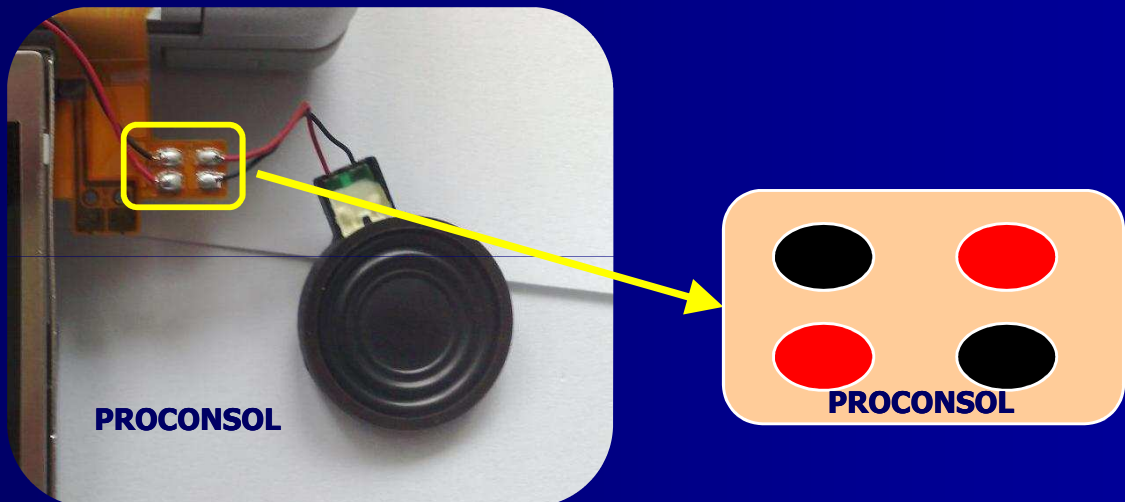


11) Décollez et enlevez complètement l'écran et les HP comme ci-dessous, sauf que vous avez enlevé la partie inférieure et vous pouvez donc sortir la nappe et les deux câbles et ainsi enlever la partie avant.

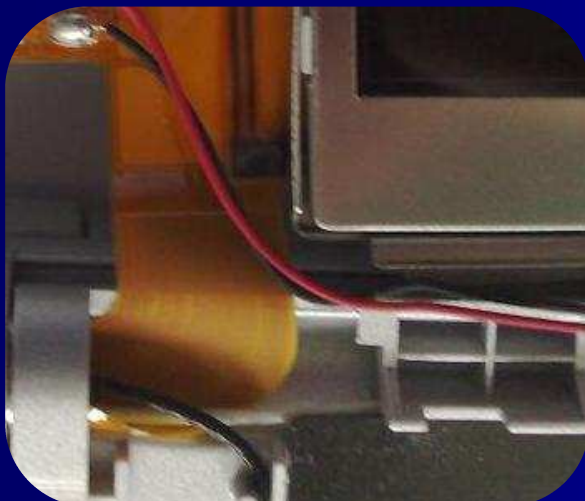


# PROCONSOL

12) Maintenant que vous avez enlevé l'ensemble, il vous faut dessouder les deux haut-parleurs, et les souder à l'identique sur la nappe de votre écran neuf.

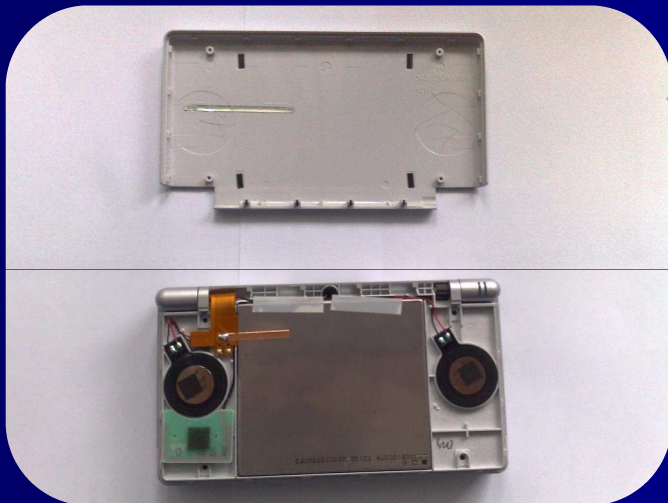


13) Vous allez ensuite replacer les câbles et la nappe dans le diamètre de la partie avant de la coque, en ayant pris soin d'entourer la nappe autour des câbles comme elle l'était à l'origine .



# PROCONSOL

14) Remettez ensuite l'écran les haut parleurs et le circuit imprimé à leur place et refermez la partie supérieure.

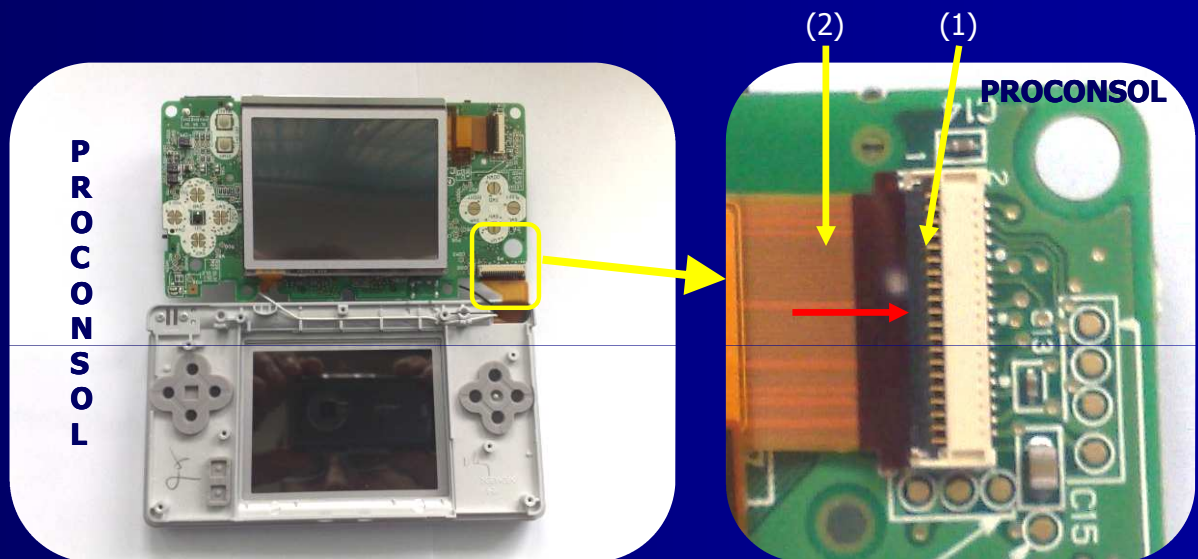


15) Prenez la partie intérieure de la coque, et passez les fils et la nappe dans la fente prévue à cet effet, et emboîtez la partie supérieure pour ensuite remettre le cache la verrouillant, et replacez les deux vis fixant ce cache.

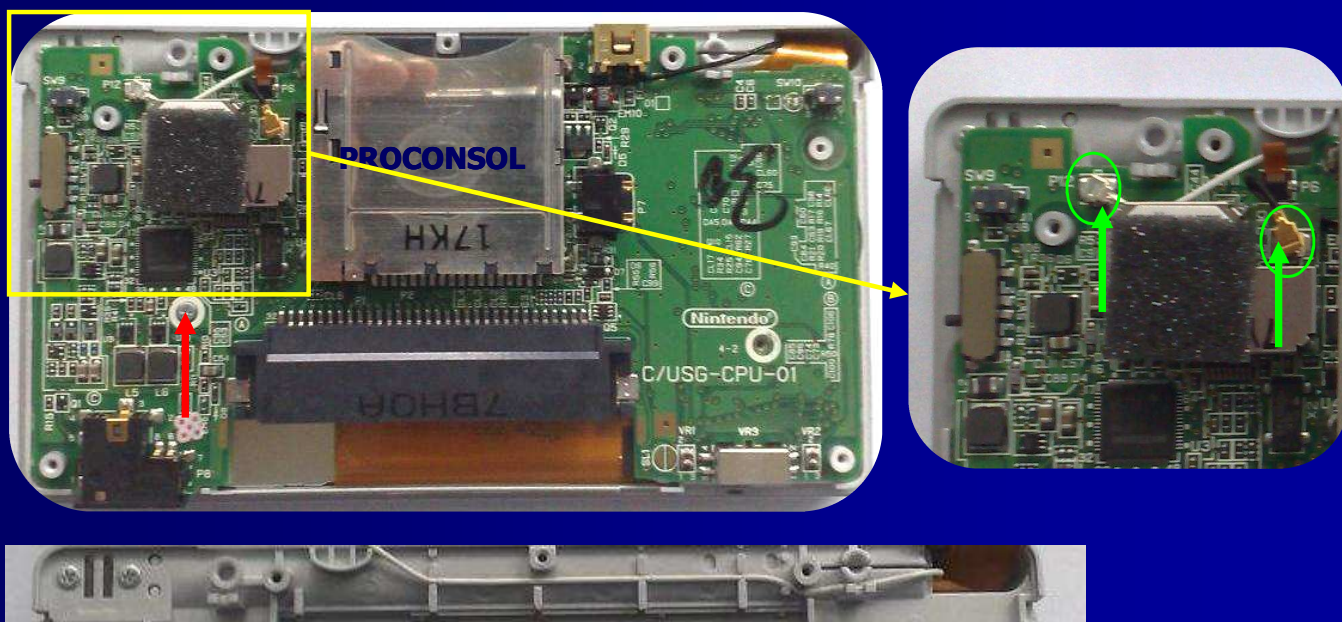


# PROCONSOL

16) Refermez la console et posez-la à l'envers, prenez ensuite le circuit imprimé et rebranchez la nappe en la replaçant dans le connecteur et en rabattant le verrou.



17) Remplacez les écrans et le circuit dans la console en prenant soin de bien avoir remplacé les deux câbles dans la coque. Ensuite rebranchez les deux câbles.

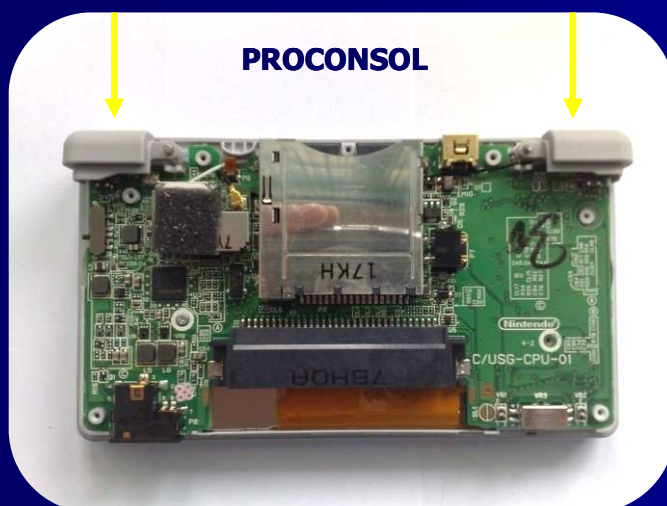


# PROCONSOL

18) Vous pouvez maintenant replacer la vis tenant le circuit imprimé.

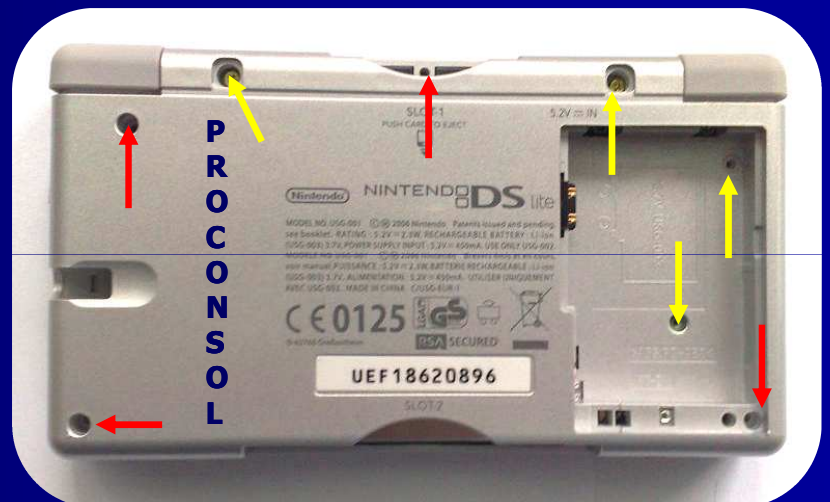
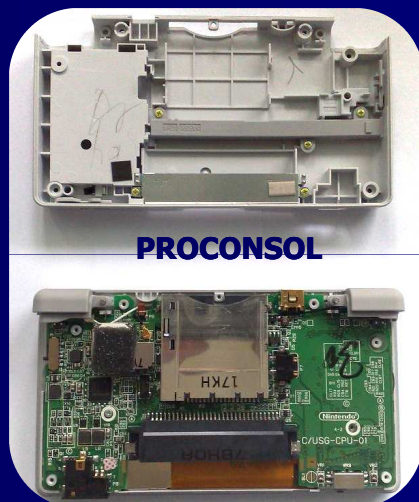


19) Remplacez les boutons L et R .

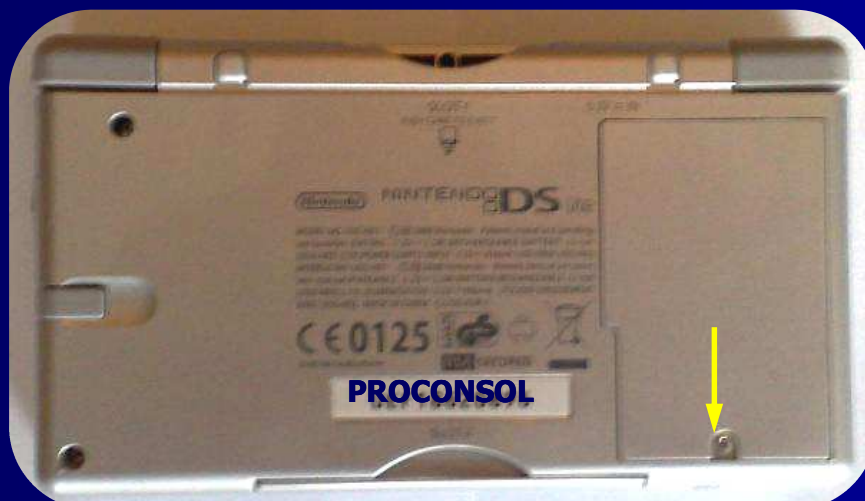


# PROCONSOL

20) Vous allez maintenant pouvoir remettre en place la partie inférieure de la coque. En jaune se sont les vis cruciformes et en rouge les vis spécifiques Try Wing.



21) Et pour terminer, remettez la batterie en place, ainsi que le cache batterie et revissez la dernière vis.



# PROCONSOL

C 'est terminé !!!

L'équipe Proconsol est heureuse d'avoir pu vous venir en aide.

Pensez à protéger vos écran grâce à nos films de protections.

Nous serons heureux de faire de nouvelles affaires avec vous et sommes à votre entière disposition pour tout renseignement.

N'hésitez pas à vous rendre régulièrement dans notre boutique eBay



Cette notice est protégée, son usage est donc limité au montage des pièces achetées dans notre boutique, toute autre utilisation fera l'objet de poursuite.